



Sudan Cumhuriyeti Ulusal Yatırım Otoritesi



**Sudan'da Yatırım
Kasım 2018**

Sudan Hakkında Temel Bilgiler

Ülke Adı: Sudan Cumhuriyeti

**Yönetim Sistemi: 18 eyaletten oluşan
Federal Cumhuriyet**

Ulusal Başkent: Hartum

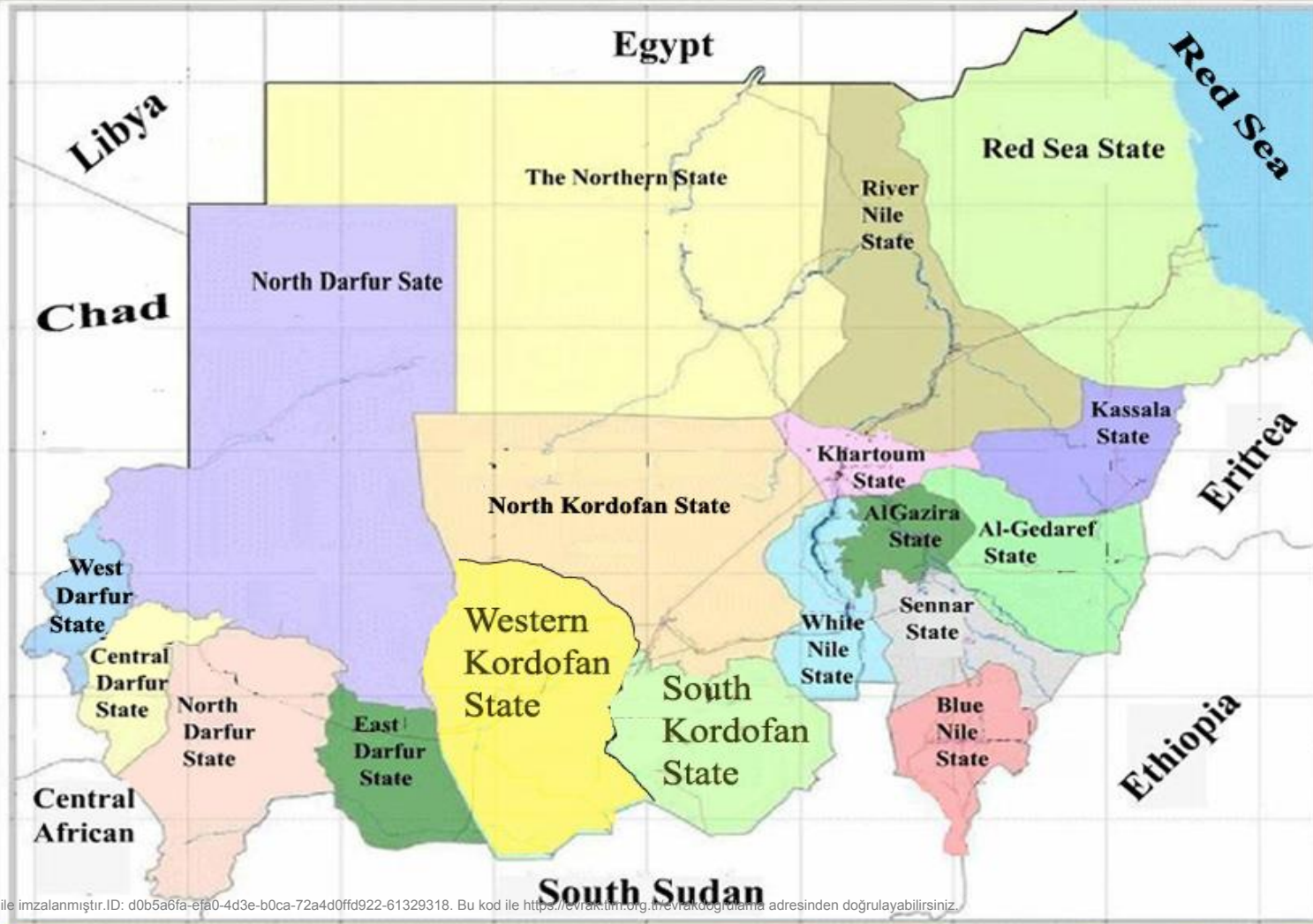
Saat Dilimi: GMT +2

Namaz Vakitleri Ölçüsü: Ümmü'l-Kura

Konumu: Orta Afrika'nın doğusunda olup Kızıldeniz boyunca uzanır



Sudan'ın Eyaletleri



Sudan Hakkında Temel Bilgiler

Coğrafi Koordinatlar:

Boylam 21° 49' - 38° 34' Doğu

Enlem 23° 8' - 45° 8' Kuzey

Yüzölçümü: 1.882.000 km²

Ülkelere Göre Büyüklüğü:

Dünya 16, Afrika 3, Arap Dünyası 3.

Karasal Yüzölçümü: 1.752.187 km²

Denizel Yüzölçümü: 129.813 km²

Kara Sınırı: Toplam Sınır Uzunluğu 6.780 km



Sudan Hakkında Temel Bilgiler



Sahil Uzunluđu: 875 km

İklimi:

- ☐ Akdeniz iklimi (Dođu bölgeleri)
- ☐ Kuru çöl ve yarı çöl iklimi (Kuzey, Kuzey Kordofan ve Kuzey Darfur)
- ☐ Tropikale doğru yarı çöl iklimi (Orta ve Güney bölgeler)

Sudan Hakkında Temel Bilgiler



❑ Arazi Zemini:

- ✓ Sudan genellikle geniş düzlüklerden oluşmaktadır. Kızıldeniz sıradağları ve Marrah sıradağları nedeniyle yükseltiler mevcuttur.

❑ Yükseklik:

- ✓ En yüksek nokta deniz seviyesinden 3.024 m. yükseklikte olan Marrah dağı zirvesidir.
- ✓ En düşük nokta ise deniz seviyesine sıfır mesafesindeki Kızıldeniz'dedir.

Sudan Hakkında Temel Bilgiler

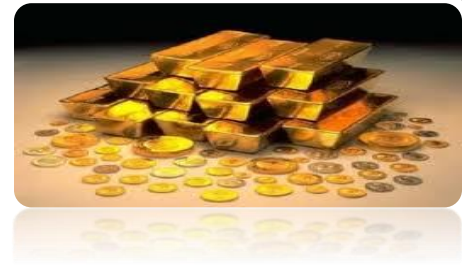
□ Nüfus

- Nüfusu: **33.419.625** (2008 sayımı)
- (1993-2008) sayımları arası nüfustaki artış oranı: %**52**
- Nüfus büyüme oranı: %**2,8**

Sudan Hakkında Temel Bilgiler

- **Nüfusun Yaş Gruplarına Dağılımı**
- **(0-14) Yaş Grubu: %43,2**
- **(15-65) Yaş Grubu: %53,4**
- **(65 üstü) Yaş Grubu: %3,4**
- **Ortalama Ömür: 59 yıl**
- **Erkekler: 58 yıl**
- **Kadınlar: 61 yıl**

Sudan Hakkında Temel Bilgiler



□Doğal Kaynaklar:

- **Madenler:** Petrol, demir, altın, bakır, krom, çinko, mika ve diğer mineraller.
- **Hayvancılık:** Deve, inek, kuzu, keçi, kuş türleri, yabani hayvanlar ve balıkçılık.

□Arazi Kullanımı

- **Tarıma elverişli arazilerin yüzölçümü: (84 milyon hektar)**
- **İşletilen arazilerin yüzölçümü: %20 (16,8 milyon hektar)**

Sudan Hakkında Temel Bilgiler

- ❖ **Daimi Mahsuller:** Mısır, darı, buğday, pamuk, Sudan yer fıstığı, susam, Arap zamkı, Kerkede (hibiskus), ... vs.
- ❖ **Diğer Mahsuller:** Şeker kamışı, hurma türleri, meyve türleri, çeşitli bitkisel ürünler, sebzeler, ayçiçeği, Şam mısırları.
- ❖ **Sulanan Arazilerin Yüzölçümü:** (2,18 milyon hektar)
- ❖ **Yağmurla Sulanan Arazilerin Yüzölçümü:** (16,8 milyon hektar)
- ❖ **Ormanların Yüzölçümü:** Ülke yüzölçümünün %11,6'sı.
- ❖ **Ağaçların ortalama yoğunluğu (Feddan):** 200/500.



Ekonomik Göstergeler



- **Arap zamkı üretiminde dünyada birinci**
- **Turizm olanakları açısından dünyada dokuzuncu**
(Dünya Turizm Örgütü sınıflandırmasına göre)
- **Hayvancılık sayısında dünyada yedinci**
- **Altın üretiminde Afrika'da üçüncü**
- **Susam üretiminde dünyada beşinci, kalite yönünden birinci**
- **Sorgum üretiminde Afrika'da üçüncü**
- **Nüfusa göre yüksek derecede internet kullanıcı sayısı**
- **Mango üretiminde on ikinci**

Gayri Safi Yurtiçi Hasıla (GSYİH)

Büyüme Oranı	GSYİH)Milyar USD)	Yıl
%4,9	97,16	2015
%4,7	95,58	2016
%4,3	117,50	2017

İmkanlar - Ayrıcalıklar - Güvenceler

- ❑ Tüm sermaye malları (donatımı) ve üretim girdileri için **tam gümrük muafiyeti**
- ❑ **%100 kar transferi** izni ve yabancı işgücü birikimleri
- ❑ Makine ve donanımları için **reeksport** izni
- ❑ Kanuni olmadıkça projeler için **kamulaştırmama, müsadere yapmama** veya **el koymama** güvencesi.
- ❑ Tarımda **sıfır** işgücü kazanç vergisi
- ❑ Sanayide **%10 iş kârları (gelir) vergisi**
- ❑ Hizmet sektörlerinde **%15 iş kârları (gelir) vergisi**
- ❑ Uzman **yabancı işgücü** getirme izni
- ❑ Proje ürünlerini vergisiz ihraç izni



Türk-Sudan Ekonomik İlişkileri



- ❖ **Kültürel miras ve ortak sorunların çözümüne dayalı olarak iki ülke arasında stratejik ilişkiler kurulması yönünde bir siyasi irade mevcuttur.**
- ❖ **İki ülke arasında ortak anlaşmalar imzalanmıştır.**
- ❖ **Şu anda karşılıklı ticaret hacmi 500 Milyon USD.**
- ❖ **Karşılıklı ticaret hacminin 10 Milyar USD düzeyine çıkarılması için anlaşma sağlanmıştır.**
- ❖ **Türkiye tarım sektörünü geliştirme yönünde çaba göstermektedir.**
- ❖ **Afrika'nın en büyük havalimanı olan yeni Hartum havalimanı Türkiye tarafından inşa edilecektir.**
- ❖ **Türk yatırımcılar pek çok kritik alana giriş yapmıştır.**

Sudan'da Yatırımın Avantajları

- ☐ Bölgelerin iklimsel çeşitliliği (zengin ve fakir savna (subtropikal), Akdeniz iklimi, tropikal)
- ☐ Geniş çapta düz ve verimli topraklar
- ☐ Ülke topraklarının **%11**'si ormanlık, hedef %20
- ☐ Bol ve çeşitli su kaynakları
- ☐ Eğitimli ve nitelikli işgücü
- ☐ Geniş çaplı ve çeşitli endüstriyel altyapı
- ☐ Eyaletleri birbirine bağlayan yol ağı
- ☐ Üniversiteler ve muhtelif bilimsel araştırma merkezleri
- ☐ Bölgesel ekonomik ilişkiler (COMESA, GAFTA)



Yatırım Alanları

- ✓ **Tarım sektörü**
- ✓ **Sanayi sektörü**
- ✓ **Madencilik, petrol ve gaz sektörü**
- ✓ **Enerji sektörü**
- ✓ **Turizm sektörü**
- ✓ **Hizmet sektörü**
- ✓ **Altyapı sektörü**
- ✓ **Endüstriyel bölgeleri geliştirme**



Mevcut Fırsatlar



❖ Hayvansal Üretim Sektörü

- Irk ıslah çiftlikleri (İnek, koyun ve keçiler için)
- Dünya standartlarında kesimhaneler kurulması (yerel ve ihraç amaçlı üretim için)
- Et ve et ürünleri entegre tesisleri kurulması
- Jelatin ve tutkal fabrikaları kurulması
- Tabakhaneler kurulması
- Deri ürünleri için fabrikalar kurulması



Mevcut Fırsatlar



- ✓ Ambarlar ve soğuk hava depoları kurulması (soğutma ve dondurma)
- ✓ Soğutulmuş ürün taşıma olanakları sağlanması (karadan ve havadan)
- ✓ Kesimhane artıklarından organik gübre üretimi
- ✓ Kesimhane artıklarından ameliyat iplikleri üretimi
- ✓ Kesimhane artıklarından biyogaz üretimi



Mevcut Fırsatlar



❖ Tarımsal Üretim:

- İplik üretimi
 - Dokuma sanayi
 - Yemeklik yağlar
 - Nişasta
 - Glikoz
- Doğal meyve suları
 - Meyve konserveleri
 - Kesif yemler
 - Aromatik yağlar

Mevcut Fırsatlar



❖ Altyapı:

- **Yollar (iç yollar ve eyaletler arası yollar)**
- **Köprüler**
- **Havaalanları (yurtiçi ve uluslararası)**
- **Limanlar (deniz ve nehir)**



Mevcut Fırsatlar - Turizm

- **Resortlar kurulması**
- **Turistik köyler**
- **Arkeolojik alanlar**
- **Spor turizmi**
- **Safari turları**
- **Doğal manzaralar**
- **Nil turları**
- **Oteller ve pansiyonlar**
- **Sağlık turizmi**



Hartum Eyaleti

- Hafif sanayi
- Ağır sanayi
- Gıda sanayii
- Montaj ve imalat sanayileri
- Endüstriyel bölgelerin geliştirilmesi
- Süt ve süt ürünleri endüstrisi
- Yol ve köprü inşaatları



Nil Nehri Eyaleti

- Çimento sanayisi
- Tahıl tarımı
- Turizm ve eski eserler sektörü
- Endüstriyel şehirler
- Meyve konserveleri
- Gıda sanayileri
- Yem sanayi
- Madencilik
- Depolama (soğutulmuş, dondurulmuş, geliştirilmiş)



Kuzey Eyaleti

- **Turizm**
- **Buğday**
- **Yem sanayi**
- **Yaş ve kuru hurma**
- **Gıda sanayileri**
- **Madencilik**



Gadarif Eyaleti

- Serbest bölge
- Susam
- Yağlı tohumlar
- Depolama siloları
- Gıda sanayileri



Kızıldeniz Eyaleti

- Balık çiftlikleri
- Turizm ve dalış turizmi
- Serbest bölgeler
- Limanlara bağlı sanayiler
- Liman hizmetleri
- Altın



Kassala Eyaleti

- Serbest bölgeler
- Tarım
- Hayvan sağlığı merkezleri
- Kesimhaneler
- Meyve konserveleri
- Kuru soğan



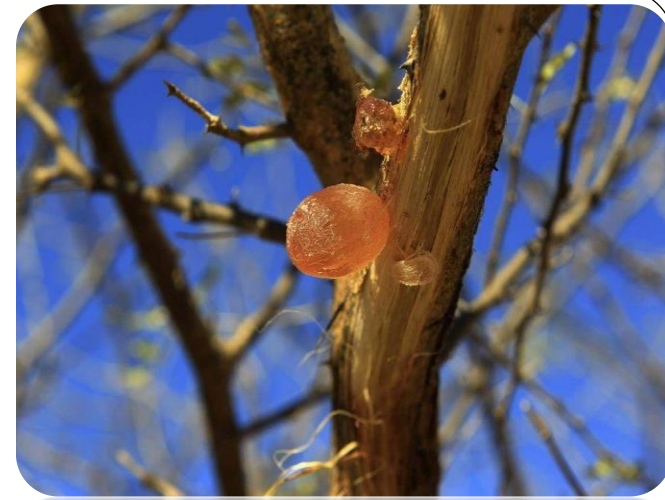
Mavi Nil Eyaleti

- **Madencilik**
- **Tarım**
- **Tarımsal sanayi üretimi**
- **Çimento sanayii**
- **Bitkisel yağlar**
- **Meyve suyu konsantreleri**



Kordofan Eyaleti

- Hayvansal üretim
- Kuru (yağmur) tarım
- Buğday ve yemlik tarımı
- Kuru (yağmura dayalı) pamuk tarımı
- Endüstriyel ve serbest bölgeler
- Tahıl tarımı
- Yağ sanayisi
- Madencilik
- Arap zamkı üretimi



Beyaz Nil Eyaleti

- **Hayvancılık**
- **Şeker sanayi**
- **Pirinç tarımı ve üretimi**
- **Tarımsal sanayi üretimi**
- **Sebze üretim ve ihracatı**



Sennar Eyaleti

- **Sebze ve meyve**
- **Yaęlı tohumlar**
- **Turizm**
- **Hayvansal ve tarımsal üretim**
- **Pamuk**
- **Balıkçılık**
- **Besi çiftlikleri**
- **Kesimhaneler**



Cezire Eyaleti

- Pamuk
- Bakla
- Sebzeler
- Gıda maddeleri sanayii
- Hizmet sektörü



Darfur Eyaleti

- **Gıda sanayileri**
- **Kesimhane ve et işleme tesisleri**
- **İmalat endüstrisi**
- **Ormancılık endüstrisi**
- **Sebze konserveleri**
- **Arap zamkı üretimi**



Türkiye ile Sudan Arasında İmzalanan Tarım Anlaşması

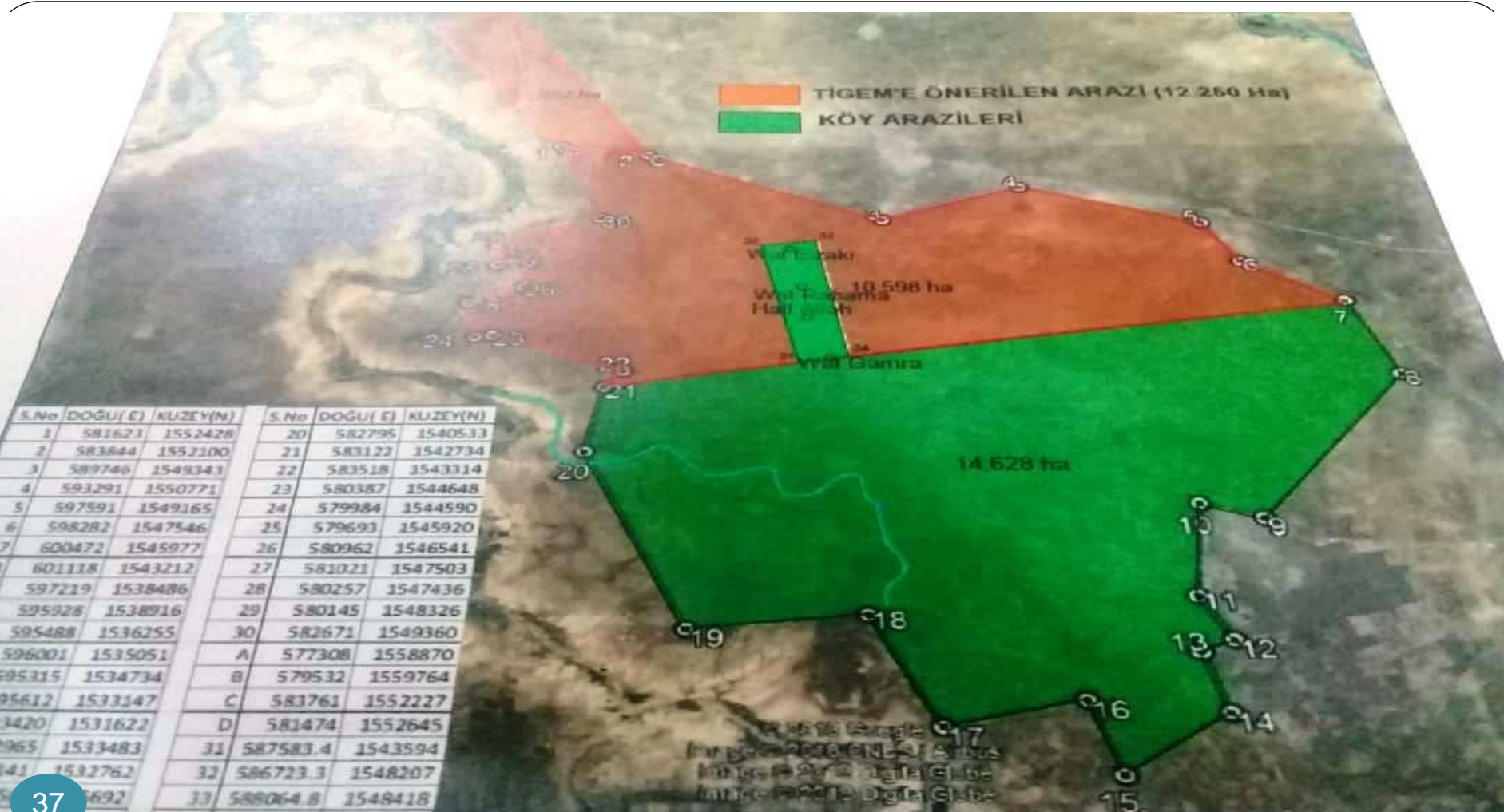
Birincisi: Sennar Eyaleti - Pilot Çiftlik (Duba bölgesi)

- ❑ Anlaşmaya göre şu anda teslim hazır 30 Bin Feddan donatılmıştır.
- ❑ Araziyi 60 Bin Feddan'a tamamlamak üzere 30 Bin Feddan daha teslim hazırdır.
- ❑ Anlaşmaya açık toplam arazi = 450 Bin Feddan



S.N	POSITIVE	USEPOS
1	831227.00	1508095.00
2	542030.00	1501063.00
3	544211.00	1497821.00
4	639562.29	1493090.12
5	633745.55	1486993.82
6	631442.00	1484537.00
7	631101.90	1483369.83
8	629256.00	1477085.00
9	624006.00	1476007.00
10	615530.00	1486373.00
11	619001.72	1491164.01
12	621618.33	1494774.95
13	626543.97	1501572.07





S.No	DOĞU (E)	KUZEY(N)	S.No	DOĞU (E)	KUZEY(N)
1	58162.3	1552428	20	582795	1540533
2	583844	1552100	21	583122	1542734
3	589746	1549343	22	583518	1543314
4	593291	1550771	23	580387	1544648
5	597591	1549165	24	579984	1544590
6	598282	1547546	25	579693	1545920
7	600472	1545977	26	580962	1546541
8	601118	1543212	27	581021	1547503
9	597219	1538486	28	580257	1547436
10	595928	1538916	29	580145	1548326
11	595488	1536255	30	582671	1549360
12	596001	1535051	A	577308	1558870
13	595315	1534734	B	579532	1559764
14	595612	1533147	C	583761	1552227
15	59420	1531622	D	581474	1552645
16	5965	1533483	31	587583.4	1543594
17	59141	1532762	32	586723.3	1548207
18	591692		33	588064.8	1548418

Projenin Koordinatları

Point	X	Y
1	0580470	1550000
2	0596100	1551800
3	0603500	1545000
4	0611000	1535700
5	0615700	1524800
6	0623200	1513200
7	0633200	1507700
8	0632900	1500400
9	0539100	1501200
10	0650000	1496800
11	0656800	1475900
12	0633900	1479900
13	0619400	1485200
14	0615600	1509300
15	0614600	1510960
16	0580990	1530650
17	0580500	1543300

Kuzey Kordofan Eyaleti'ndeki Açık Projeler

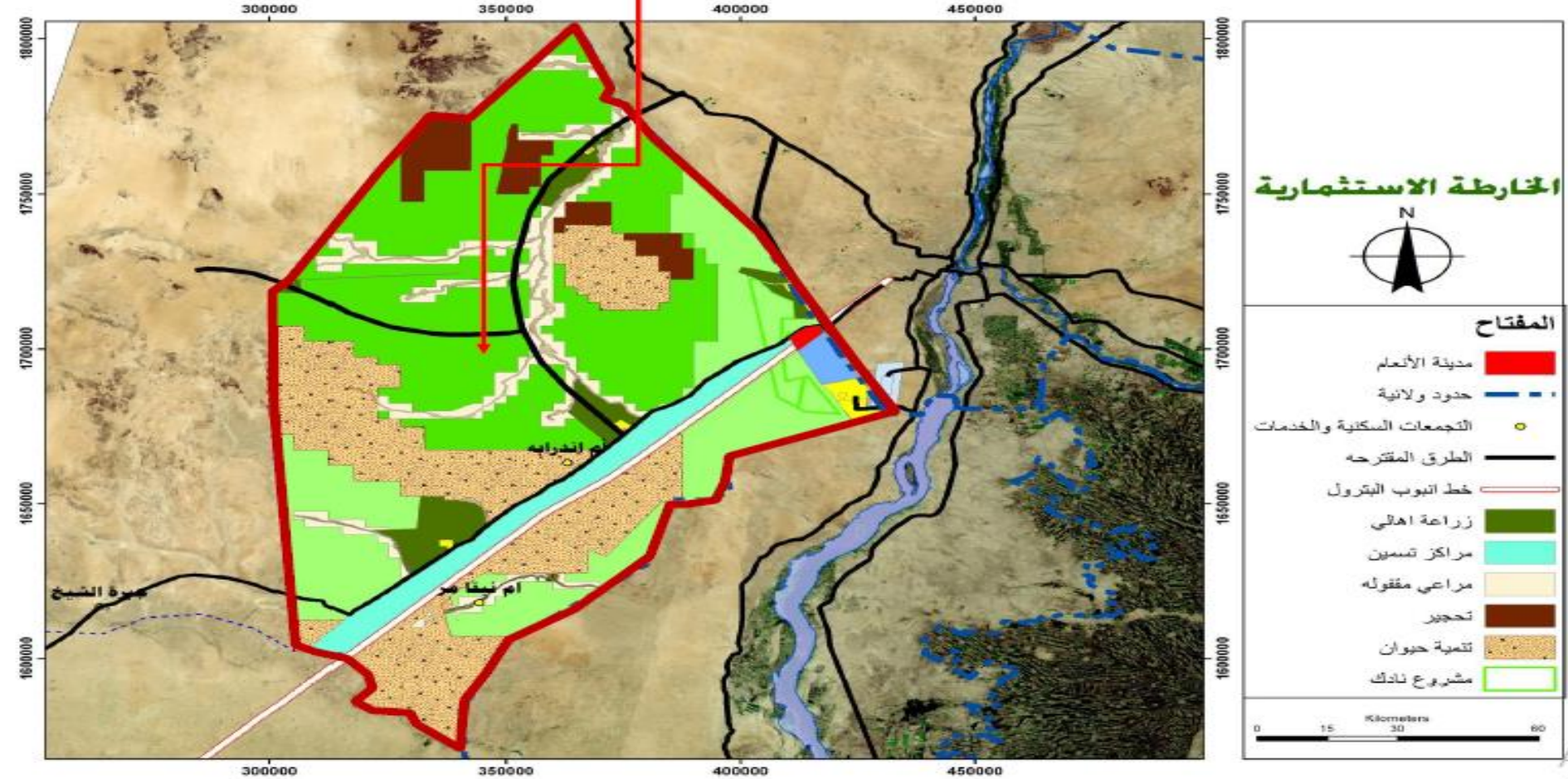
1. Alanderabah Yatırım Bölgesi

- **Konum: Kuzey Kordofan Eyaleti - Gabra Şeyh Mahallesi - Hartum eyaletinin güney batısına bitişik.**
- **Konumun Avantajları: Yeni Hartum havalimanından sadece 18 km uzaklıkta. Sadır Limanı'na giden ana yol üzerinde. Nuba havzası dahilinde su kaynaklarına sahip. Toprakları tarıma elverişli.**
- **Yüzölçümü: 1.651.500 hektar**
- **İstenen Faaliyetler:**
 - Tarımsal faaliyetler
 - Endüstriyel Faaliyetler
 - Hayvansal üretim
 - Hizmetler

SONRAKİ SLAYT YATIRIM HARİTASI



The Map : Omanderaba investment plan



Koordinatlar

No	Long	Lat
1	322140	161916
2	310743	141272

2- Hayvansal Üretim İçin Besi Projesi

el-Kernetiyye Bölgesi için Önerilen Konum:



Organik Gübre Üretimi



Et Üretimi



Yem Üretimi



Dana Besi Tesis



Koyunlar için İrk Islahı

Projenin Konumu

Umm Durman yakınında Kuzey Kordofan Eyaleti



Projenin Yüzölçümü (81.000 Feddan)



Proje konumunun özellikleri:

Aşağıdaki mesafelerde hastalıktan âri bir bölgedir

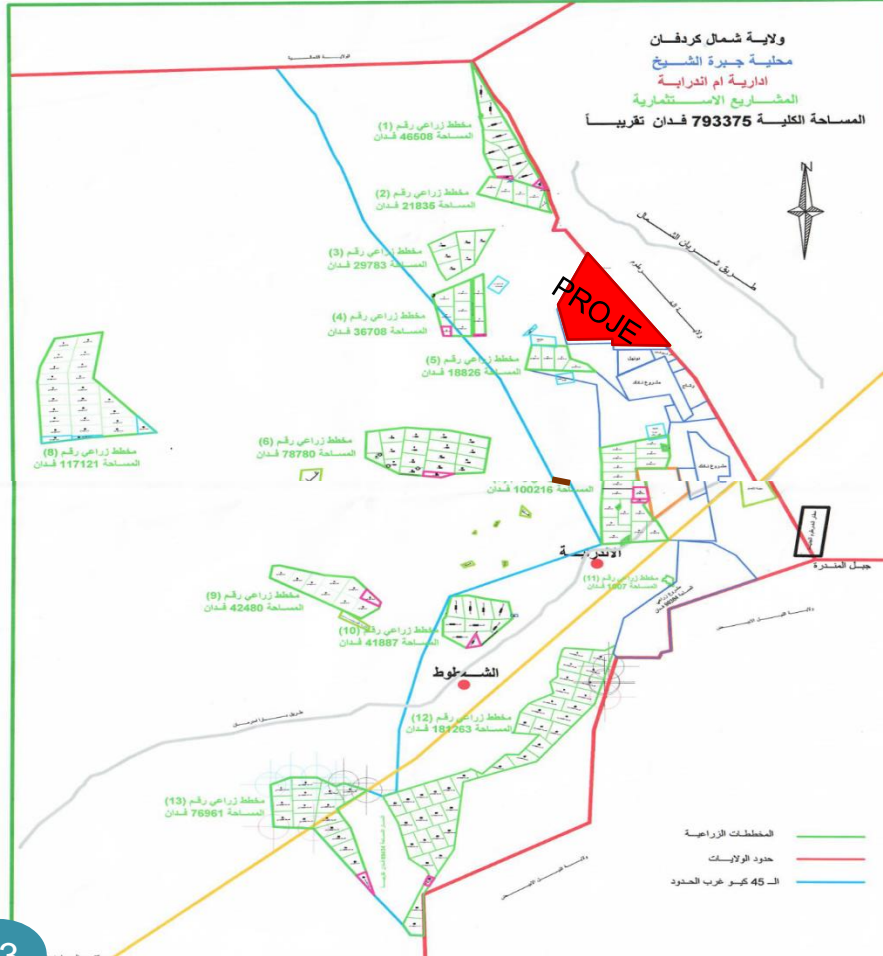
- Umm Durman kontrol noktası bölgesine 40 km
- Nadec tarım projesinin kuzeyine 5 km
- Yeni Hartum havalimanına 42 km

Başkentten proje sahasına ulaşım:

Hava araçlarıyla 8 dakika



Kara araçlarıyla 45 dakika



Koordinatlar

1. 37923.1 X

1771644.89 Y

3. **373980.55 X**

1747721.99 Y

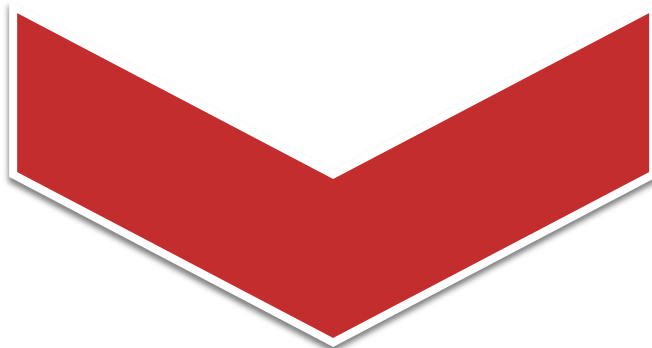
2. **371761.44 X**

1757697.89 Y

4. **397525 X**

1746061 Y

Projenin 1. Aşamasının Tamamlanan Kısmı



Dana Besisi için (55) Adet Ahır Tamamlandı Kapasite (110) Bin Baş Dana



Dana Ahırları



Koyun Besisi için (4) Adet Ağıl Tamamlandı

2



İdari Binalar ve İşçi Barınaklarının Yapımı Devam Ediyor



Tamamlanan



(10) Adet Eksenel Sulama Kuyusu Sondajı Tamamlandı

4

Tamamlanan



(7) Adet Eksenel Sulama Mili Montajı Tamamlandı

5

Tamamlanan



(2) Adet Jeneratör Tedarik Edildi

6

Tamamlanan



Eksenel Kuyular için UPVC Borular Tedarik Edildi (Koyun Ağlında Depolanıyor)

6

Tamamlanan



Nil Nehri Eyaleti

(1) el-Feda Projesi:

- **Konum:** Nil Nehri Eyaleti - Ebu Hamad Köyü
- **Yüzölçümü:** 45.000 feddan (19.000 hektar)
- **Projenin Bileşenleri:**
 - Sulama düzeneği ve sulama kanalları hazır
 - Şu anda elektrik bağlantıları yapılıyor
 - Projenin devamı hazır - 40.000 feddan (16.800 hektar)



(2) Tarım Projesi:

-
- A photograph of a cornfield with rows of green corn plants stretching towards the horizon under a clear sky. The plants are in the early stages of growth, showing their characteristic broad leaves. The rows are neatly spaced, and the field extends to a flat horizon line. The sky is a pale, uniform color, suggesting an overcast or very bright day. The overall scene is a typical agricultural landscape.

Nil Nehri Eyaleti

(3) Soğuk Hava Deposu Projesi:

- **Konum:** Nil Nehri Eyaleti - eyaletteki çeşitli iller
- **Depolama Siloları:** 200.000 ton/yıl kapasiteli 20 adet depo inşası
- **Projenin Önemi:**
 - Eyalette büyük ölçüde bahçe (bostan) mahsulleri (meyve ve sebze) üretimi yapılmaktadır.
 - **Eyaletin mevcut depolama kapasitesi yalnızca %0,7'dir!**
 - Eyalette 10.000 m2 arazi üzerinde bahçe mahsulleri ihracat merkezi inşası
 - (2017) yılı için bahçe mahsullerinin gerçekleşen üretim hacmi: **260.205 ton/yıl**

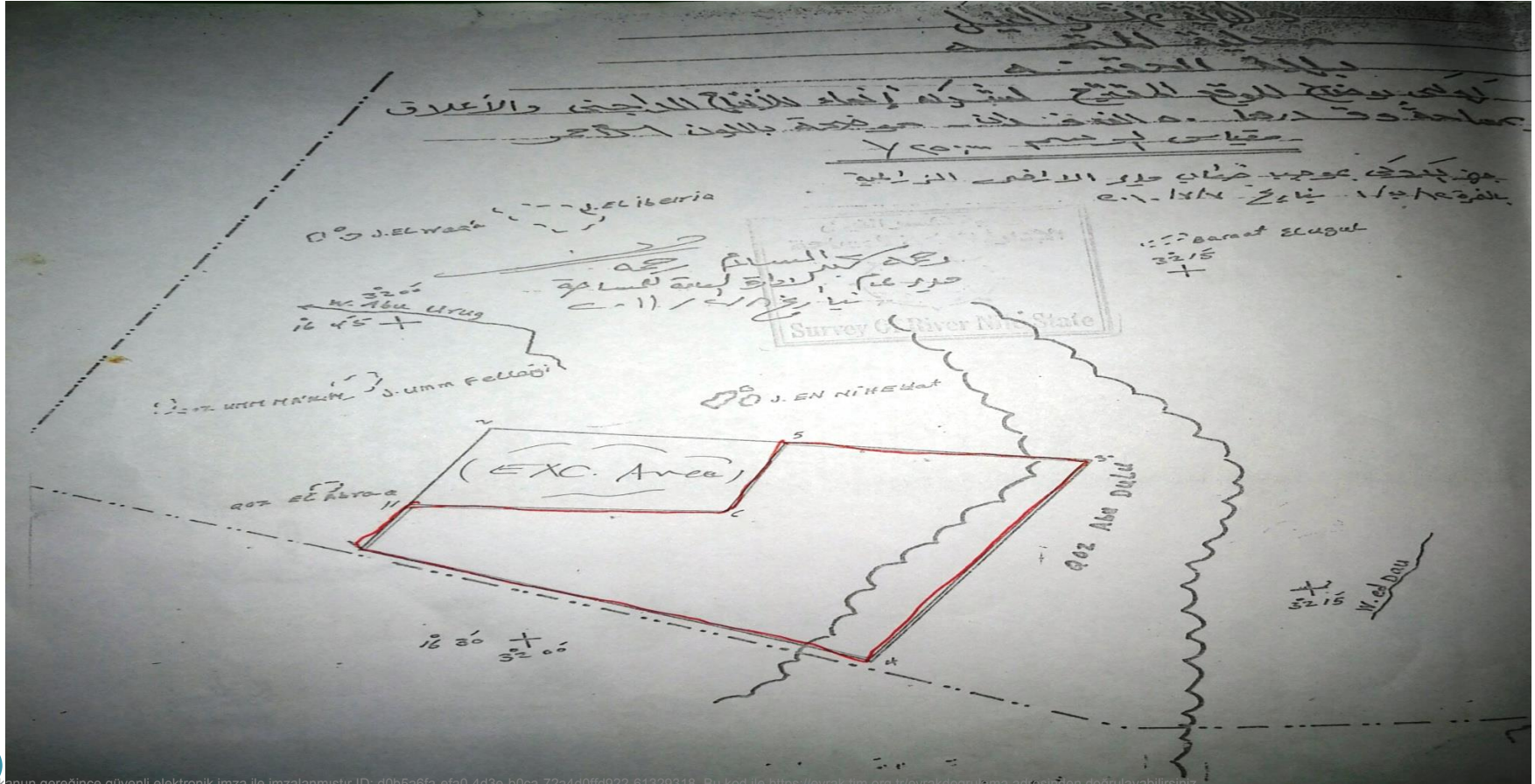
Nil Nehri Eyaleti

(4) Yetiştirme Projesi:

- **Konum:** Nil Nehri Eyaleti - Hartum eyaleti sınırına 120 km.
- Yüzölçümü: 50.000 feddan (21.000 hektar)
- **Önerilen Projenin Bileşenleri:**
 - Tarımsal üretim
 - Yem üretimi
 - Kanatlılar için kümesler



Proje Krokisi



Koordinatlar

النقطة -	خط الطول	خط العرض
1	31° 57' 39.0	16° 34' 30.0
2	32° 01' 05.0	16° 39' 42.0
3	32° 11' 59.0	16° 36' 27.0
4	32° 06' 21.0	16° 27' 30.0
5	32 06 28	16 38 04
6	32 04 44	16 35 17
71	31 59 27	16 37 12

Kuzey Eyaleti

(1) Tarım Projesi:

- **Konum:** Kuzey Eyaleti - Dabbe Mahallesi
- **Yüzölçümü:**
 - ✓ Dabbe mahallesinde 20.000 feddan
(8.400 hektar)
- **Önerilen Projenin Bileşenleri:**
 - Tarımsal ve hayvansal üretim
 - Hububat ve yem bitkileri üretimi
 - Sulama kaynağı sağlanması
 - **Türk Aksan firması ile Eyalet Hükümeti'ne bağlı Sanabil firması arasında bir mutabakat zaptı imzalandı**



Kuzey Eyaleti

(2) Tarım Projesi:

- **Konum:** Kuzey Eyaleti - Dongula ili
- **Yüzölçümü:**
 - ✓ Dongula bölgesinde 100.000 feddan
(42.000 hektar)
- **Önerilen Projenin Bileşenleri**
 - Tarımsal ve hayvansal üretim
 - Hububat ve yem bitkileri üretimi
 - Sulama kaynağı sağlanması
 - Elektrik 7 km mesafede
 - Ana yola 7 km mesafede



Finansal Transferler

- Bu anlaşma ve projelerin başarısı için, Türk Eximbank ile Sudan Merkez Bankası üzerinden **açık transfer** yoluyla iki ülke arasındaki mali ilişkilerin etkin hale getirilmesi kaçınılmazdır.
- Türk yatırımcılar ve yerel ihracatçıların transfer ve finansman ihtiyaçlarının karşılanmasına yardımcı olmak üzere (**Ziraat Bankası**)’nın şube açılış işlemlerinin en kısa sürede tamamlanması gerekmektedir.



Sudan'a Gelen Yatımcılar Merhaba

