

**GÜNEYDOĞU ANADOLU  
TEKSTİL VE HAMMADDELERİ  
İHRACATÇILARI BİRLİĞİ**



**OCAK-EKİM 2020**

**GAZİANTEP**

**GÜNEYDOĞU ANADOLU  
İHRACATÇI BİRLİKLERİ**



2019-2020 OCAK - EKİM DÖNEMİ **GÜNEYDOĞU ANADOLU TEKSTİL VE HAMMADDELERİ İHRACATÇILARI BİRLİĞİ** (x1.000 FOB USD)

BİRLİK MADDE	EKİM											OCAK - EKİM										
	2019				2020				DEĞİŞİM (%)			2019				2020				DEĞİŞİM (%)		
	MİKTAR (KG)	DEĞER (\$)	PAY %(\$)	Birim Fiyat	MİKTAR (KG)	DEĞER (\$)	PAY \$(%)	Birim Fiyat	(KG)	(\$)	BİRİM FİYAT	MİKTAR (KG)	DEĞER (\$)	PAY \$(%)	Birim Fiyat	MİKTAR (KG)	DEĞER (\$)	PAY \$(%)	Birim Fiyat	(KG)	(\$)	BİRİM FİYAT
<b>TEKSTİL</b>	<b>56.535</b>	<b>152.611</b>	<b>58,8</b>	<b>2,70</b>	<b>66.359</b>	<b>175.165</b>	<b>61,4</b>	<b>2,64</b>	<b>17</b>	<b>15</b>	<b>-2</b>	<b>518.109</b>	<b>1.456.061</b>	<b>59,9</b>	<b>2,81</b>	<b>473.874</b>	<b>1.266.190</b>	<b>57,4</b>	<b>2,67</b>	<b>-9</b>	<b>-13</b>	<b>-5</b>
<b>KUMAŞLAR</b>	<b>20.779</b>	<b>69.473</b>	<b>26,8</b>	<b>3,34</b>	<b>23.162</b>	<b>82.208</b>	<b>28,8</b>	<b>3,55</b>	<b>11</b>	<b>18</b>	<b>6</b>	<b>196.705</b>	<b>686.068</b>	<b>28,2</b>	<b>3,49</b>	<b>200.605</b>	<b>658.581</b>	<b>29,9</b>	<b>3,28</b>	<b>2</b>	<b>-4</b>	<b>-6</b>
-Dokunmamış Kumaşlar	15.460	36.780	14,2	<b>2,38</b>	17.459	45.930	16,1	<b>2,63</b>	13	<b>25</b>	<b>11</b>	143.160	349.840	14,4	2,44	157.405	391.886	17,8	2,49	10	12	2
-Örme Kumaşlar	3.501	17.592	6,8	<b>5,03</b>	3.875	20.362	7,1	<b>5,25</b>	11	<b>16</b>	<b>5</b>	34.789	181.458	7,5	5,22	29.344	158.570	7,2	5,40	<b>-16</b>	<b>-13</b>	<b>4</b>
-Dokuma Kumaşlar	1.819	15.102	5,8	<b>8,30</b>	1.828	15.915	5,6	<b>8,71</b>	0	<b>5</b>	<b>5</b>	18.756	154.770	6,4	8,25	13.857	108.126	4,9	7,80	<b>-26</b>	<b>-30</b>	<b>-5</b>
<b>İPLİKLER</b>	<b>29.586</b>	<b>74.728</b>	<b>28,8</b>	<b>2,53</b>	<b>32.845</b>	<b>77.030</b>	<b>27,0</b>	<b>2,35</b>	<b>11</b>	<b>3</b>	<b>-7</b>	<b>274.228</b>	<b>702.891</b>	<b>28,9</b>	<b>2,56</b>	<b>222.020</b>	<b>530.569</b>	<b>24,1</b>	<b>2,39</b>	<b>-19</b>	<b>-25</b>	<b>-7</b>
-Polipropilen İplikler	17.333	36.868	14,2	<b>2,13</b>	18.101	37.081	13,0	<b>2,05</b>	4	<b>1</b>	<b>-4</b>	157.712	344.191	14,2	2,18	126.401	258.311	11,7	2,04	<b>-20</b>	<b>-25</b>	<b>-6</b>
-Pamuk İpliği	5.234	13.546	5,2	<b>2,59</b>	5.516	15.272	5,4	<b>2,77</b>	5	<b>13</b>	<b>7</b>	57.590	157.584	6,5	2,74	38.249	107.263	4,9	2,80	<b>-34</b>	<b>-32</b>	<b>2</b>
-Akrilik İplik	3.318	14.424	5,6	<b>4,35</b>	3.431	12.187	4,3	<b>3,55</b>	3	<b>-16</b>	<b>-18</b>	25.762	109.546	4,5	4,25	20.191	75.840	3,4	3,76	<b>-22</b>	<b>-31</b>	<b>-12</b>
-Diğer İplikler	3.701	9.890	3,8	<b>2,67</b>	5.797	12.489	4,4	<b>2,15</b>	57	<b>26</b>	<b>-19</b>	33.164	91.569	3,8	2,76	37.179	89.154	4,0	2,40	12	<b>-3</b>	<b>-13</b>
<b>ELYAFLAR</b>	<b>6.169</b>	<b>8.409</b>	<b>3,2</b>	<b>1,36</b>	<b>10.352</b>	<b>15.928</b>	<b>5,6</b>	<b>1,54</b>	<b>68</b>	<b>89</b>	<b>13</b>	<b>47.176</b>	<b>67.102</b>	<b>2,8</b>	<b>1,42</b>	<b>51.249</b>	<b>77.041</b>	<b>3,5</b>	<b>1,50</b>	<b>9</b>	<b>15</b>	<b>6</b>
<b>KONFEKSİYON ÜRÜNLERİ</b>	<b>4.803</b>	<b>26.524</b>	<b>10,2</b>	<b>5,52</b>	<b>4.573</b>	<b>25.618</b>	<b>9,0</b>	<b>5,60</b>	<b>-5</b>	<b>-3</b>	<b>1</b>	<b>44.356</b>	<b>232.813</b>	<b>9,6</b>	<b>5,25</b>	<b>36.509</b>	<b>192.727</b>	<b>8,7</b>	<b>5,28</b>	<b>-18</b>	<b>-17</b>	<b>1</b>
<b>TEKSTİL &amp; KONFEKSİYON TOPLAMI</b>	<b>61.338</b>	<b>179.134</b>	<b>69,1</b>	<b>2,92</b>	<b>70.933</b>	<b>200.784</b>	<b>70,4</b>	<b>2,83</b>	<b>16</b>	<b>12</b>	<b>-3</b>	<b>562.465</b>	<b>1.688.874</b>	<b>69,5</b>	<b>3,00</b>	<b>510.383</b>	<b>1.458.918</b>	<b>66,2</b>	<b>2,86</b>	<b>-9</b>	<b>-14</b>	<b>-5</b>
<b>KİMYEVİ MADDELER</b>	<b>44.648</b>	<b>64.190</b>	<b>24,7</b>	<b>1,44</b>	<b>54.054</b>	<b>71.063</b>	<b>24,9</b>	<b>1,31</b>	<b>21</b>	<b>11</b>	<b>-9</b>	<b>409.265</b>	<b>590.066</b>	<b>24,3</b>	<b>1,44</b>	<b>479.296</b>	<b>631.596</b>	<b>28,6</b>	<b>1,32</b>	<b>17</b>	<b>7</b>	<b>-9</b>
<b>ÇİMENTO VE TOPRAK ÜRÜNLERİ</b>	<b>292.318</b>	<b>9.801</b>	<b>3,8</b>	<b>0,03</b>	<b>234.719</b>	<b>8.852</b>	<b>3,1</b>	<b>0,04</b>	<b>-20</b>	<b>-10</b>	<b>12</b>	<b>2.789.098</b>	<b>103.197</b>	<b>4,2</b>	<b>0,04</b>	<b>2.269.494</b>	<b>79.738</b>	<b>3,6</b>	<b>0,04</b>	<b>-19</b>	<b>-23</b>	<b>-5</b>
<b>MAKİNE VE AKSAMLARI</b>	<b>1.461</b>	<b>6.241</b>	<b>2,4</b>	<b>4,27</b>	<b>1.183</b>	<b>4.464</b>	<b>1,6</b>	<b>3,77</b>	<b>-19</b>	<b>-28</b>	<b>-12</b>	<b>12.252</b>	<b>48.561</b>	<b>2,0</b>	<b>3,96</b>	<b>9.378</b>	<b>34.721</b>	<b>1,6</b>	<b>3,70</b>	<b>-23</b>	<b>-29</b>	<b>-7</b>
<b>TEKSTİL VE HAMMADDELERİ TOPLAMI</b>	<b>399.764</b>	<b>259.366</b>	<b>100,0</b>	<b>0,65</b>	<b>360.888</b>	<b>285.163</b>	<b>100,0</b>	<b>0,79</b>	<b>-10</b>	<b>10</b>	<b>22</b>	<b>3.773.079</b>	<b>2.430.698</b>	<b>100,0</b>	<b>0,64</b>	<b>3.268.550</b>	<b>2.204.973</b>	<b>100,0</b>	<b>0,67</b>	<b>-13</b>	<b>-9</b>	<b>5</b>



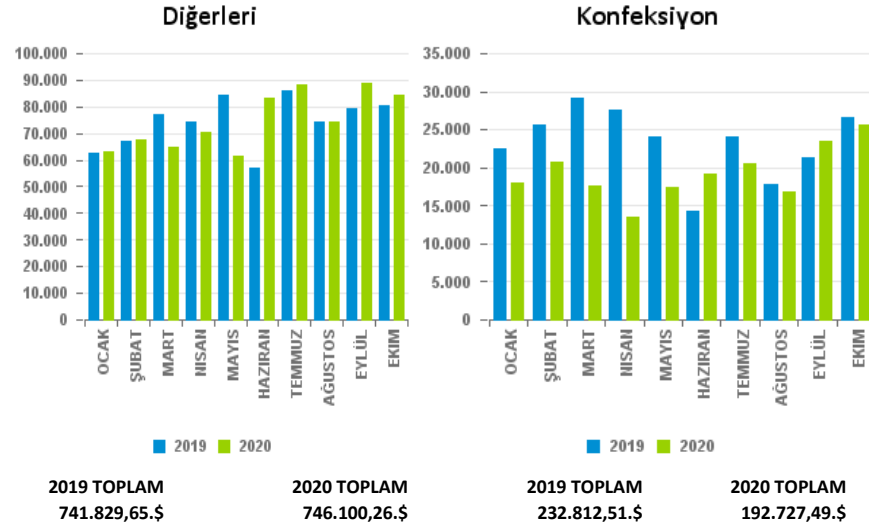
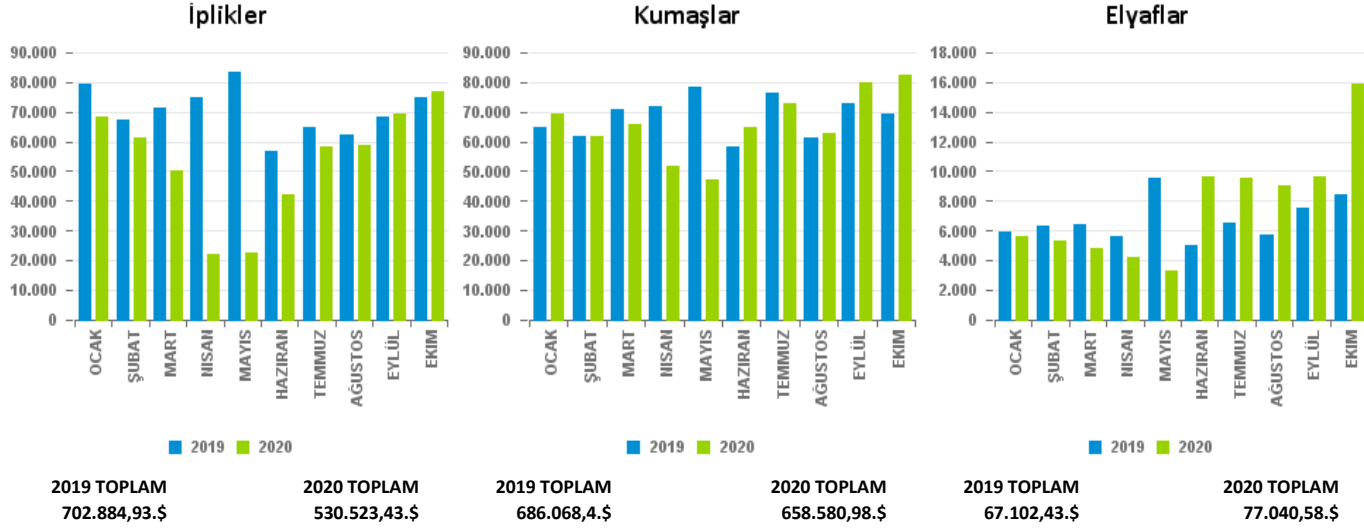
**2019-2020 OCAK- EKİM DÖNEMİ GÜNEYDOĞU ANADOLU TEKSTİL VE HAMMADDELERİ İHRACATÇILARI BİRLİĞİ**  
**GAİB TOPLAM İHRACATININ AY VE ÜRÜN GRUPLARI BAZINDA DAĞILIMI (x1.000 FOB USD)**

AYLAR	İPLİKLER		KUMAŞLAR		ELYAFLAR		KONFEKSİYON		DİĞERLERİ		TEKSTİL BİRLİĞİ TOPLAM		GAİB TOPLAM	
	2019	2020	2019	2020	2019	2020	2019	2020	2019	2020	2019	2020	2019	2020
OCAK	79.254	68.278	64.587	69.378	5.964	5.613	22.564	17.989	62.430	63.125	234.799	224.383	690.691	711.420
ŞUBAT	67.368	61.499	62.032	61.647	6.369	5.325	25.596	20.720	66.839	67.286	228.204	216.477	707.351	716.796
MART	71.308	50.383	71.065	65.903	6.372	4.842	29.169	17.619	77.110	64.648	255.024	203.394	762.505	682.328
NİSAN	74.722	21.829	71.721	51.912	5.662	4.212	27.525	13.553	74.003	70.333	253.633	161.839	787.696	543.307
MAYIS	83.552	22.775	78.281	47.337	9.540	3.287	23.997	17.360	84.297	61.536	279.667	152.294	801.541	567.465
HAZİRAN	56.590	42.384	58.301	64.792	5.060	9.619	14.301	19.076	56.949	83.465	191.203	219.335	513.071	757.486
TEMMUZ	64.760	58.350	76.300	72.690	6.484	9.587	23.975	20.439	86.088	88.208	257.607	249.274	797.060	838.292
AĞUSTOS	62.475	58.902	61.364	62.717	5.708	8.995	17.797	16.813	74.337	74.420	221.682	221.847	669.359	721.916
EYLÜL	68.133	69.140	72.944	79.997	7.532	9.634	21.366	23.540	79.539	88.656	249.513	270.967	804.687	897.880
EKİM	74.728	77.030	69.473	82.208	8.409	15.928	26.524	25.618	80.231	84.379	259.366	285.163	861.655	965.455
KASIM														
ARALIK														
<b>TOPLAM</b>	<b>702.891</b>	<b>530.569</b>	<b>686.068</b>	<b>658.581</b>	<b>67.102</b>	<b>77.041</b>	<b>232.813</b>	<b>192.727</b>	<b>741.824</b>	<b>746.055</b>	<b>2.430.698</b>	<b>2.204.973</b>	<b>7.395.616</b>	<b>7.402.344</b>

AYLAR	İPLİKLER		KUMAŞLAR		ELYAFLAR		KONFEKSİYON		DİĞERLERİ		TEKSTİL BİRLİĞİ TOPLAM		GAİB TOPLAM	
	DEĞİŞİM (%)	PAY 2020 (%)	DEĞİŞİM (%)	PAY 2020 (%)	DEĞİŞİM (%)	PAY 2020 (%)	DEĞİŞİM (%)	PAY 2020 (%)	DEĞİŞİM (%)	PAY 2020 (%)	DEĞİŞİM (%)	PAY 2020 (%)	DEĞİŞİM (%)	PAY 2020 (%)
OCAK	-14	13	7	11	-6	7	-20	9	1	8	-4	10	3	10
ŞUBAT	-9	12	-1	9	-16	7	-19	11	1	9	-5	10	1	10
MART	-29	9	-7	10	-24	6	-40	9	-16	9	-20	9	-11	9
NİSAN	-71	4	-28	8	-26	5	-51	7	-5	9	-36	7	-31	7
MAYIS	-73	4	-40	7	-66	4	-28	9	-27	8	-46	7	-29	8
HAZİRAN	-25	8	11	10	90	12	33	10	47	11	15	10	48	10
TEMMUZ	-10	11	-5	11	48	12	-15	11	2	12	-3	11	5	11
AĞUSTOS	-6	11	2	10	58	12	-6	9	0	10	0	10	8	10
EYLÜL	1	13	10	12	28	13	10	12	11	12	9	12	12	12
EKİM	3	15	18	12	89	21	-3	13	5	11	10	13	12	13
KASIM														
ARALIK														
<b>TOPLAM</b>	<b>-25</b>	<b>100</b>	<b>-4</b>	<b>100</b>	<b>15</b>	<b>100</b>	<b>-17</b>	<b>100</b>	<b>1</b>	<b>100</b>	<b>-9</b>	<b>100</b>	<b>0</b>	<b>100</b>



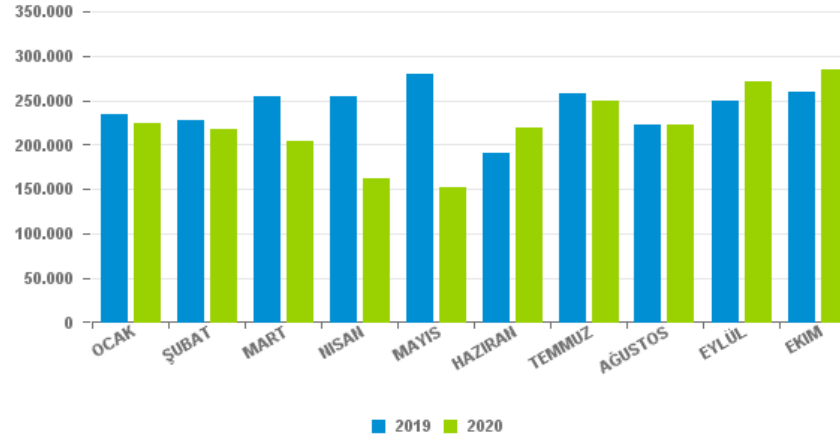
2019-2020 YILLARI OCAK- EKİM DÖNEMİ **GÜNEYDOĞU ANADOLU TEKSTİL VE HAMMADDELERİ İHRACATÇILARI BİRLİĞİ** TOPLAM İHRACATINI GÖSTERİR GRAFİKLER (x1.000 FOB USD)





**2019-2020 YILLARI OCAK- EKİM DÖNEMİ GÜNEYDOĞU ANADOLU TEKSTİL VE HAMMADDELERİ İHRACATÇILARI BİRLİĞİ İLE GAİB TOPLAM İHRACATINI GÖSTERİR GRAFİKLER (x1.000 FOB USD)**

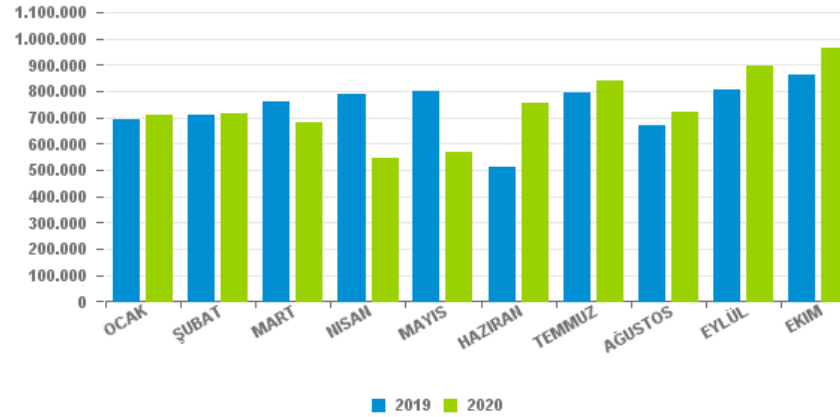
**Tekstil Birliği Toplamı**



**2019 TOPLAM**  
2.430.697,93.\$

**2020 TOPLAM**  
2.204.972,75.\$

**GAİB TOPLAMI**



**2019 TOPLAM**  
7.395.615,81.\$

**2020 TOPLAM**  
7.402.344,44.\$



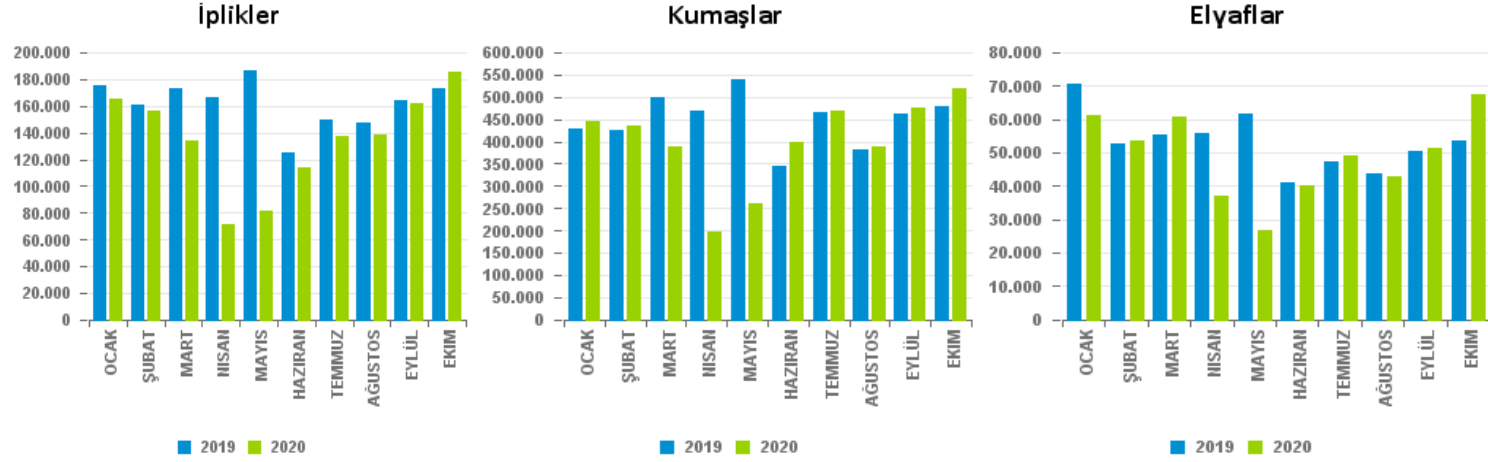
**2019-2020 YILLARI OCAK- EKİM DÖNEMİ TÜRKİYE GENELİ TEKSTİL VE KONFEKSİYON SEKTÖRÜ  
KAYDI İHRACAT DEĞERLERİ (x1.000 FOB USD)**

BİRLİK MADDE	EKİM											OCAK - EKİM										
	2019				2020				DEĞİŞİM (%)			2019				2020				DEĞİŞİM (%)		
	MİKTAR (KG)	DEĞER (\$)	PAY %(\$)	Birim Fiyat	MİKTAR (KG)	DEĞER (\$)	PAY (\$)(%)	Birim Fiyat	(KG)	(\$)	BİRİM FİYAT	MİKTAR (KG)	DEĞER (\$)	PAY (\$)(%)	Birim Fiyat	MİKTAR (KG)	DEĞER (\$)	PAY (\$)(%)	Birim Fiyat	(KG)	(\$)	BİRİM FİYAT
<b>TEKSTİL</b>	<b>181.968</b>	<b>704.819</b>	<b>31,2</b>	<b>3,87</b>	<b>209.453</b>	<b>770.296</b>	<b>29,3</b>	<b>3,68</b>	<b>15</b>	<b>9</b>	<b>-5</b>	<b>1.649.391</b>	<b>6.647.124</b>	<b>30,9</b>	<b>4,03</b>	<b>1.559.607</b>	<b>5.814.005</b>	<b>29,4</b>	<b>3,73</b>	<b>-5</b>	<b>-13</b>	<b>-7</b>
<b>KUMAŞLAR</b>	<b>90.721</b>	<b>477.814</b>	<b>21,2</b>	<b>5,27</b>	<b>100.762</b>	<b>517.908</b>	<b>19,7</b>	<b>5,14</b>	<b>11</b>	<b>8</b>	<b>-2</b>	<b>824.066</b>	<b>4.493.721</b>	<b>20,9</b>	<b>5,45</b>	<b>791.733</b>	<b>3.979.656</b>	<b>20,1</b>	<b>5,03</b>	<b>-4</b>	<b>-11</b>	<b>-8</b>
-Dokuma Kumaşlar	29.224	234.381	10,4	8,02	30.460	229.569	8,7	7,54	4	-2	-6	259.540	2.162.138	10,1	8,33	222.603	1.708.887	8,6	7,68	-14	-21	-8
-Örme Kumaşlar	23.766	131.177	5,8	5,52	29.394	160.120	6,1	5,45	24	22	-1	222.217	1.276.856	5,9	5,75	213.445	1.180.797	6,0	5,53	-4	-8	-4
-Dokunmamış Kumaşlar	37.731	112.256	5,0	2,98	40.908	128.219	4,9	3,13	8	14	5	342.309	1.054.727	4,9	3,08	355.685	1.089.972	5,5	3,06	4	3	-1
<b>İPLİKLER</b>	<b>54.369</b>	<b>173.213</b>	<b>7,7</b>	<b>3,19</b>	<b>60.054</b>	<b>185.075</b>	<b>7,0</b>	<b>3,08</b>	<b>10</b>	<b>7</b>	<b>-3</b>	<b>500.063</b>	<b>1.620.991</b>	<b>7,5</b>	<b>3,24</b>	<b>422.372</b>	<b>1.344.159</b>	<b>6,8</b>	<b>3,18</b>	<b>-16</b>	<b>-17</b>	<b>-2</b>
-Pamuk İpliği	15.904	45.294	2,0	2,85	16.140	46.791	1,8	2,90	1	3	2	150.888	446.167	2,1	2,96	116.940	351.340	1,8	3,00	-22	-21	2
-Polipropilen İplikler	18.047	38.594	1,7	2,14	19.336	40.225	1,5	2,08	7	4	-3	165.794	364.777	1,7	2,20	135.922	280.425	1,4	2,06	-18	-23	-6
-Akrilik İplikler	4.648	21.526	1,0	4,63	4.891	19.058	0,7	3,90	5	-11	-16	38.342	173.465	0,8	4,52	31.584	131.274	0,7	4,16	-18	-24	-8
-Diğer İplikler	15.769	67.800	3,0	4,30	19.687	79.000	3,0	4,01	25	17	-7	145.039	636.581	3,0	4,39	137.926	581.121	2,9	4,21	-5	-9	-4
<b>ELYAFLAR</b>	<b>36.879</b>	<b>53.792</b>	<b>2,4</b>	<b>1,46</b>	<b>48.637</b>	<b>67.313</b>	<b>2,6</b>	<b>1,38</b>	<b>32</b>	<b>25</b>	<b>-5</b>	<b>325.262</b>	<b>532.412</b>	<b>2,5</b>	<b>1,64</b>	<b>345.502</b>	<b>490.190</b>	<b>2,5</b>	<b>1,42</b>	<b>6</b>	<b>-8</b>	<b>-13</b>
<b>KONFEKSİYON ÜRÜNLERİ</b>	<b>133.738</b>	<b>1.552.767</b>	<b>68,8</b>	<b>11,61</b>	<b>156.933</b>	<b>1.857.540</b>	<b>70,7</b>	<b>11,84</b>	<b>17</b>	<b>20</b>	<b>2</b>	<b>1.112.073</b>	<b>14.832.879</b>	<b>69,1</b>	<b>13,34</b>	<b>1.054.225</b>	<b>13.976.611</b>	<b>70,6</b>	<b>13,26</b>	<b>-5</b>	<b>-6</b>	<b>-1</b>
<b>TEKSTİL &amp; KONFEKSİYON TOPLAMI</b>	<b>315.707</b>	<b>2.257.586</b>	<b>100,0</b>	<b>7,15</b>	<b>366.387</b>	<b>2.627.836</b>	<b>100,0</b>	<b>7,17</b>	<b>16</b>	<b>16</b>	<b>0</b>	<b>2.761.464</b>	<b>21.480.003</b>	<b>100,0</b>	<b>7,78</b>	<b>2.613.833</b>	<b>19.790.615</b>	<b>100,0</b>	<b>7,57</b>	<b>-5</b>	<b>-8</b>	<b>-3</b>





## 2019-2020 YILI OCAK- EKİM DÖNEMİ TÜRKİYE GENELİ TEKSTİL VE KONFEKSİYON SEKTÖRÜ İHRACATÇILARI BİRLİĞİ TOPLAM İHRACATINI GÖSTERİR GRAFİKLER (x1.000 FOB USD)



2019 TOPLAM  
1.620.718,93.\$

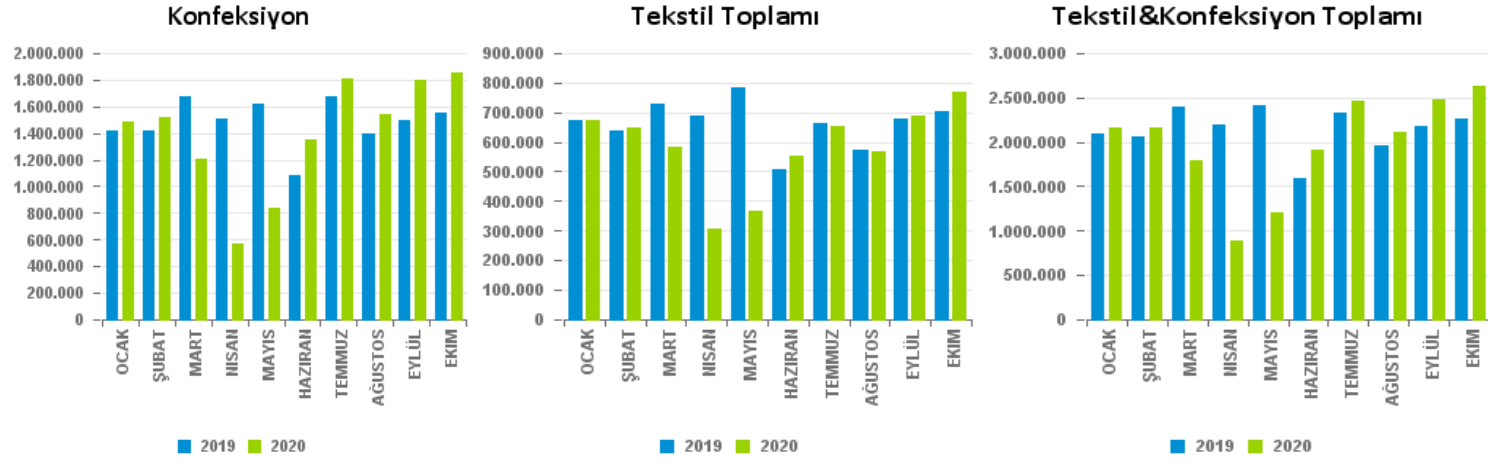
2020 TOPLAM  
1.344.086,56.\$

2019 TOPLAM  
4.493.721,14.\$

2020 TOPLAM  
3.979.656,23.\$

2019 TOPLAM  
532.411,53.\$

2020 TOPLAM  
490.189,73.\$



2019 TOPLAM  
14.832.878,69.\$

2020 TOPLAM  
13.976.610,7.\$

2019 TOPLAM  
6.647.124,6.\$

2020 TOPLAM  
5.814.005,52.\$

2019 TOPLAM  
21.479.730,29.\$

2020 TOPLAM  
19.790.543,21.\$





2019-2020 OCAK- EKİM DÖNEMİ **GAİB** KAYDI İHRACAT  
DEĞERLERİNİN ÜLKE GRUPLARI VE ÜLKELERE DAĞILIMI (x1.000 FOB USD)

• ÜLKE GRUPLARINA GÖRE İHRACAT

SIRA	ÜLKE GRUPLARI	2019	PAY (%)	2020	PAY (%)	DEĞ. (%)
1	ORTA DOĞU ÜLKELERİ	3.390.494	45,8	3.013.146	40,7	-11,1
2	AVRUPA BİRLİĞİ	1.448.077	19,6	1.456.064	19,7	0,6
3	AMERİKA ÜLKELERİ	787.734	10,7	1.119.146	15,1	42,1
4	AFRİKA ÜLKELERİ	998.748	13,5	1.077.277	14,6	7,9
5	ESKİ DOĞU BLOKU	267.755	3,6	251.677	3,4	-6,0
6	ASYA VE OKYANUSYA UL	226.877	3,1	213.244	2,9	-6,0
7	TÜRK CUMHURİYETLERİ	212.988	2,9	206.382	2,8	-3,1
8	SERBEST BÖLGELER	36.680	0,5	34.548	0,5	-5,8
9	DİĞER AVRUPA ÜLKELER	26.089	0,4	30.543	0,4	17,1
10	DİĞER ÜLKELER	173	0,0	318	0,0	0,0
	<b>TOPLAM</b>	<b>7.395.616</b>	<b>100,0</b>	<b>7.402.344</b>	<b>100,0</b>	<b>0,1</b>

• ÜLKELERE GÖRE İHRACAT (İLK 20 ÜLKE)

(TOPLAM ÜLKE SAYISI: 192)

SIRA	ÜLKELER	2019	PAY (%)	2020	PAY (%)	DEĞ. (%)
1	IRAK	2.002.176	27,1	1.842.157	24,9	-8,0
2	BİRLEŞİK DEVLETLER	589.423	8,0	848.565	11,5	44,0
3	BİRLEŞİK KRALLIK	273.278	3,7	311.168	4,2	13,9
4	SURİYE	411.224	5,6	297.890	4,0	-27,6
5	SUUDİ ARABİSTAN	303.656	4,1	253.986	3,4	-16,4
6	ALMANYA	207.835	2,8	250.558	3,4	20,6
7	İTALYA	247.548	3,3	220.310	3,0	-11,0
8	İSRAİL	142.719	1,9	158.641	2,1	11,2
9	İRAN (İSLAM CUM.)	200.115	2,7	146.236	2,0	-26,9
10	LİBYA	177.646	2,4	136.973	1,9	-22,9
11	CIBUTI	67.879	0,9	130.542	1,8	92,3
12	MISIR	111.029	1,5	105.611	1,4	-4,9
13	VENEZUELLA	53.075	0,7	104.687	1,4	97,2
14	BELÇİKA	115.823	1,6	103.742	1,4	-10,4
15	HOLLANDA	112.331	1,5	98.773	1,3	-12,1
16	SOMALI	77.595	1,0	97.313	1,3	25,4
17	ÖZBEKİSTAN	82.775	1,1	76.451	1,0	-7,6
18	POLONYA	72.381	1,0	72.796	1,0	0,6
19	BİRLEŞİK ARAP EMİRLİKLERİ	65.901	0,9	63.962	0,9	-2,9
20	RUSYA FEDERASYONU	65.320	0,9	60.525	0,8	-7,3
	<b>20 ÜLKE TOPLAMI</b>	<b>5.379.729</b>	<b>72,7</b>	<b>5.380.885</b>	<b>72,7</b>	<b>0,0</b>
	<b>DİĞERLERİ</b>	<b>2.015.887</b>	<b>27,3</b>	<b>2.021.460</b>	<b>27,3</b>	<b>0,3</b>
	<b>GENEL TOPLAM</b>	<b>7.395.616</b>	<b>100,0</b>	<b>7.402.344</b>	<b>100,0</b>	<b>0,1</b>

2020 YILI OCAK-EYLÜL DÖNEMİNDE İHRACAT KAYDI OLMAYIP 2020 YILI EKİM AYINDA  
İHRACAT KAYDI BULUNAN ÜLKELER (TAM DEĞERLERDİR)

SIRA	ÜLKELER	ÜLKE GRUPLARI	2020 FOB USD
1	TURKS VE CAICOS ADAS	Diğer Amerikan Ülkeler	10.276,00



2019-2020 OCAK- EKİM DÖNEMİ **GAİB TEKSTİL BİRLİĞİ** KAYDI  
İHRACAT DEĞERLERİNİN ÜLKE GRUPLARI VE ÜLKELERE DAĞILIM  
(x1.000 FOB USD)

• ÜLKE GRUPLARINA GÖRE İHRACAT

SIRA	ÜLKE GRUPLARI	2019	PAY (%)	2020	PAY (%)	DEĞ. (%)
1	AVRUPA BİRLİĞİ	1.003.466	41,3	906.000	41,1	-9,7
2	ORTA DOĞU ÜLKELERİ	660.549	27,2	593.345	26,9	-10,2
3	AFRİKA ÜLKELERİ	220.494	9,1	202.094	9,2	-8,3
4	AMERİKA ÜLKELERİ	200.199	8,2	198.000	9,0	-1,1
5	ESKİ DOĞU BLOKU	119.691	4,9	97.031	4,4	-18,9
6	ASYA VE OKYANUSYA UL	105.361	4,3	90.650	4,1	-14,0
7	TÜRK CUMHURİYETLERİ	84.119	3,5	86.077	3,9	2,3
8	SERBEST BÖLGELER	28.122	1,2	22.412	1,0	-20,3
9	DİĞER AVRUPA ÜLKELER	8.523	0,4	9.131	0,4	7,1
10	DİĞER ÜLKELER	173	0,0	233	0,0	0,0
	<b>TOPLAM</b>	<b>2.430.698</b>	<b>100,0</b>	<b>2.204.973</b>	<b>100,0</b>	<b>-9,3</b>

• ÜLKELERE GÖRE İHRACAT (İLK 20 ÜLKE)

(TOPLAM ÜLKE SAYISI: 181)

SIRA	ÜLKELER	2019	PAY (%)	2020	PAY (%)	DEĞ. (%)
1	IRAK	363.146	14,9	324.502	14,7	-10,6
2	BİRLEŞİK KRALLIK	200.415	8,2	206.184	9,4	2,9
3	İTALYA	201.461	8,3	186.266	8,4	-7,5
4	BİRLEŞİK DEVLETLER	125.003	5,1	140.392	6,4	12,3
5	ALMANYA	104.193	4,3	97.491	4,4	-6,4
6	HOLLANDA	96.061	4,0	79.613	3,6	-17,1
7	İSRAİL	64.253	2,6	75.902	3,4	18,1
8	SURİYE	105.868	4,4	73.961	3,4	-30,1
9	BELÇİKA	89.052	3,7	67.749	3,1	-23,9
10	İRAN (İSLAM CUM.)	61.745	2,5	60.003	2,7	-2,8
11	POLONYA	50.253	2,1	47.272	2,1	-5,9
12	MISIR	40.918	1,7	44.841	2,0	9,6
13	ÖZBEKİSTAN	38.859	1,6	40.325	1,8	3,8
14	İSPANYA	48.535	2,0	34.723	1,6	-28,5
15	BULGARİSTAN	35.691	1,5	33.029	1,5	-7,5
16	TUNUS	38.621	1,6	31.996	1,5	-17,2
17	FAS	32.540	1,3	30.225	1,4	-7,1
18	PORTEKİZ	42.546	1,8	27.692	1,3	-34,9
19	YUNANİSTAN	27.883	1,1	26.866	1,2	-3,6
20	ROMANYA	21.690	0,9	25.252	1,1	16,4
	<b>20 ÜLKE TOPLAMI</b>	<b>1.788.731</b>	<b>73,6</b>	<b>1.654.283</b>	<b>75,0</b>	<b>-7,5</b>
	<b>DİĞERLERİ</b>	<b>641.967</b>	<b>26,4</b>	<b>550.690</b>	<b>25,0</b>	<b>-14,2</b>
	<b>GENEL TOPLAM</b>	<b>2.430.698</b>	<b>100,0</b>	<b>2.204.973</b>	<b>100,0</b>	<b>-9,3</b>

2020 YILI OCAK-EYLÜL DÖNEMİNDE İHRACAT KAYDI OLMAYIP 2020 YILI EKİM AYINDA İHRACAT KAYDI BULUNAN ÜLKELER (TAM DEĞERLERDİR)

SIRA	ÜLKELER	ÜLKE GRUPLARI	2020 FOB USD
1	KONGO(DEM.CM)E.ZAİRE	Afrika Ülkeleri	250.820,00
1	TURKS VE CAICOS ADAS	Diğer Amerikan Ülkeler	10.276,00



2019-2020 OCAK- EKİM DÖNEMİ **GAİB TEKSTİL BİRLİĞİ** KAYITLARINA  
GÖRE TEKSTİL VE KONFEKSİYON KAYDI İHRACAT DEĞERLERİNİN  
ÜLKE VE ÜLKE GRUPLARINA DAĞILIMI (x1.000 FOB USD)

• ÜLKE GRUPLARINA GÖRE İHRACAT

SIRA	ÜLKE GRUPLARI	2019	PAY (%)	2020	PAY (%)	DEĞ. (%)
1	AVRUPA BİRLİĞİ	837.512	49,6	725.919	49,8	-13,3
2	ORTA DOĞU ÜLKELERİ	296.591	17,6	243.617	16,7	-17,9
3	AFRİKA ÜLKELERİ	158.240	9,4	137.276	9,4	-13,2
4	AMERİKA ÜLKELERİ	123.738	7,3	117.069	8,0	-5,4
5	ASYA VE OKYANUSYA UL	92.459	5,5	80.704	5,5	-12,7
6	ESKİ DOĞU BLOKU	95.141	5,6	73.666	5,0	-22,6
7	TÜRK CUMHURİYETLERİ	56.528	3,3	55.242	3,8	-2,3
8	SERBEST BÖLGELER	23.554	1,4	19.266	1,3	-18,2
9	DİĞER AVRUPA ÜLKELER	5.104	0,3	6.114	0,4	19,8
	<b>TOPLAM</b>	<b>1.688.868</b>	<b>100,0</b>	<b>1.458.872</b>	<b>100,0</b>	<b>-13,6</b>

• ÜLKELERE GÖRE İHRACAT (İLK 20 ÜLKE)

(TOPLAM ÜLKE SAYISI: 158)

SIRA	ÜLKELER	2019	PAY (%)	2020	PAY (%)	DEĞ. (%)
1	İTALYA	186.924	11,1	169.169	11,6	-9,5
2	BİRLEŞİK KRALLIK	152.497	9,0	140.117	9,6	-8,1
3	IRAK	139.614	8,3	117.959	8,1	-15,5
4	BİRLEŞİK DEVLETLER	95.184	5,6	96.960	6,6	1,9
5	ALMANYA	85.856	5,1	79.359	5,4	-7,6
6	HOLLANDA	92.309	5,5	74.088	5,1	-19,7
7	BELÇİKA	88.272	5,2	67.059	4,6	-24,0
8	POLONYA	44.951	2,7	42.410	2,9	-5,7
9	İRAN (İSLAM CUM.)	38.824	2,3	42.287	2,9	8,9
10	MISIR	37.329	2,2	42.153	2,9	12,9
11	ÖZBEKİSTAN	30.738	1,8	32.341	2,2	5,2
12	TUNUS	36.483	2,2	28.952	2,0	-20,6
13	BULGARİSTAN	31.474	1,9	28.679	2,0	-8,9
14	PORTEKİZ	42.147	2,5	27.501	1,9	-34,8
15	FAS	30.683	1,8	27.189	1,9	-11,4
16	SURİYE	51.872	3,1	22.498	1,5	-56,6
17	İSPANYA	32.155	1,9	21.427	1,5	-33,4
18	YUNANİSTAN	20.441	1,2	21.168	1,5	3,6
19	İSRAİL	18.429	1,1	20.495	1,4	11,2
20	BANGLADEŞ	29.980	1,8	20.298	1,4	-32,3
	<b>20 ÜLKE TOPLAMI</b>	<b>1.286.163</b>	<b>76,2</b>	<b>1.122.109</b>	<b>76,9</b>	<b>-12,8</b>
	<b>DİĞERLERİ</b>	<b>402.705</b>	<b>23,8</b>	<b>336.763</b>	<b>23,1</b>	<b>-16,4</b>
	<b>GENEL TOPLAM</b>	<b>1.688.868</b>	<b>100,0</b>	<b>1.458.872</b>	<b>100,0</b>	<b>-13,6</b>

2020 YILI OCAK-EYLÜL DÖNEMİNDE İHRACAT KAYDI OLMAYIP 2020 YILI EKİM AYINDA  
İHRACAT KAYDI BULUNAN ÜLKELER (TAM DEĞERLERDİR)

SIRA	ÜLKELER	ÜLKE GRUPLARI	2020 FOB USD
1	FILİPİNLER	Uzakdoğu Ülkeleri	32.350,00
2	NIKARAGUA	Diğer Amerikan Ülkeleri	26.427,57



2019-2020 OCAK- EKİM DÖNEMİ **TÜRKİYE GENELİ İHRACAT**  
DEĞERLERİNİN ÜLKE GRUPLARI VE ÜLKELERE DAĞILIMI (x1.000 FOB USD)

• ÜLKE GRUPLARINA GÖRE İHRACAT

SIRA	ÜLKE GRUPLARI	2019	PAY (%)	2020	PAY (%)	DEĞ. (%)
1	AVRUPA BİRLİĞİ	68.525.414	50,0	60.764.792	48,6	-11,3
2	ORTA DOĞU ÜLKELERİ	21.322.709	15,6	18.843.986	15,1	-11,6
3	AFRİKA ÜLKELERİ	12.597.373	9,2	11.509.560	9,2	-8,6
4	AMERİKA ÜLKELERİ	9.991.550	7,3	10.265.978	8,2	2,7
5	ESKİ DOĞU BLOKU	8.575.821	6,3	8.670.989	6,9	1,1
6	ASYA VE OKYANUSYA UL	7.986.111	5,8	7.134.979	5,7	-10,7
7	TÜRK CUMHURİYETLERİ	3.881.306	2,8	4.074.446	3,3	5,0
8	DİĞER AVRUPA ÜLKELER	2.218.138	1,6	2.012.093	1,6	-9,3
9	SERBEST BÖLGELER	1.809.946	1,3	1.739.456	1,4	-3,9
10	DİĞER ÜLKELER	22.952	0,0	15.573	0,0	-32,2
	<b>TOPLAM</b>	<b>136.931.321</b>	<b>100,0</b>	<b>125.031.852</b>	<b>100,0</b>	<b>-8,7</b>

• ÜLKELERE GÖRE İHRACAT (İLK 20 ÜLKE)

(TOPLAM ÜLKE SAYISI: 255)

SIRA	ÜLKELER	2019	PAY (%)	2020	PAY (%)	DEĞ. (%)
1	ALMANYA	12.425.975	9,1	11.641.807	9,3	-6,3
2	BİRLEŞİK KRALLIK	8.987.600	6,6	8.369.955	6,7	-6,9
3	BİRLEŞİK DEVLETLER	6.597.018	4,8	7.029.094	5,6	6,5
4	İTALYA	7.720.197	5,6	6.043.107	4,8	-21,7
5	IRAK	6.199.676	4,5	5.801.443	4,6	-6,4
6	FRANSA	6.309.832	4,6	5.374.604	4,3	-14,8
7	İSPANYA	6.462.049	4,7	5.157.232	4,1	-20,2
8	HOLLANDA	4.457.786	3,3	3.942.412	3,2	-11,6
9	İSRAİL	3.555.380	2,6	3.631.170	2,9	2,1
10	RUSYA FEDERASYONU	3.080.876	2,2	3.186.789	2,5	3,4
11	ROMANYA	3.234.594	2,4	3.062.532	2,4	-5,3
12	BELÇİKA	2.701.397	2,0	2.750.094	2,2	1,8
13	POLONYA	2.781.911	2,0	2.667.889	2,1	-4,1
14	MISIR	2.645.946	1,9	2.348.381	1,9	-11,2
15	SUUDİ ARABİSTAN	2.649.802	1,9	2.231.523	1,8	-15,8
16	ÇİN HALK CUMHURİYETİ	2.120.273	1,5	2.118.172	1,7	-0,1
17	BULGARİSTAN	2.094.524	1,5	1.991.153	1,6	-4,9
18	FAS	1.801.565	1,3	1.563.276	1,3	-13,2
19	AZERBAYCAN-NAHÇİVAN	1.271.483	0,9	1.542.178	1,2	21,3
20	UKRAYNA	1.467.733	1,1	1.522.307	1,2	3,7
	<b>20 ÜLKE TOPLAMI</b>	<b>88.565.616</b>	<b>64,7</b>	<b>81.975.118</b>	<b>65,6</b>	<b>-7,4</b>
	<b>DİĞERLERİ</b>	<b>48.365.704</b>	<b>35,3</b>	<b>43.056.734</b>	<b>34,4</b>	<b>-11,0</b>
	<b>GENEL TOPLAM</b>	<b>136.931.321</b>	<b>100,0</b>	<b>125.031.852</b>	<b>100,0</b>	<b>-8,7</b>

2020 YILI OCAK-EYLÜL DÖNEMİNDE İHRACAT KAYDI OLMAYIP 2020 YILI EKİM AYINDA  
İHRACAT KAYDI BULUNAN ÜLKELER (TAM DEĞERLERDİR)

SIRA	ÜLKELER	ÜLKE GRUPLARI	2020 FOB USD
1	MARTINIQUE	Avrupa Birliği Ülkel	299,12



2019-2020 OCAK- EKİM DÖNEMİ TÜRKİYE GENELİ TEKSTİL SEKTÖRÜ KAYDI  
İHRACAT DEĞERLERİNİN ÜLKE GRUPLARI VE ÜLKELERE DAĞILIMI  
(x1.000 FOB USD)

• ÜLKE GRUPLARINA GÖRE İHRACAT

SIRA	ÜLKE GRUPLARI	2019	PAY (%)	2020	PAY (%)	DEĞ. (%)
1	AVRUPA BİRLİĞİ	3.193.561	48,0	2.770.721	47,7	-13,2
2	ESKİ DOĞU BLOKU	773.016	11,6	768.751	13,2	-0,6
3	AFRİKA ÜLKELERİ	762.757	11,5	615.995	10,6	-19,2
4	ORTA DOĞU ÜLKELERİ	607.873	9,1	496.278	8,5	-18,4
5	AMERİKA ÜLKELERİ	408.697	6,1	379.262	6,5	-7,2
6	ASYA VE OKYANUSYA UL	451.306	6,8	367.110	6,3	-18,7
7	TÜRK CUMHURİYETLERİ	223.340	3,4	225.769	3,9	1,1
8	SERBEST BÖLGELER	201.956	3,0	160.554	2,8	-20,5
9	DİĞER AVRUPA ÜLKELER	24.343	0,4	29.444	0,5	21,0
10	DİĞER ÜLKELER	3.619	0,0	47.901	0,0	0,0
	<b>TOPLAM</b>	<b>6.647.124</b>	<b>100,0</b>	<b>5.814.005</b>	<b>100,0</b>	<b>-12,5</b>

• ÜLKELERE GÖRE İHRACAT (İLK 20 ÜLKE)

(TOPLAM ÜLKE SAYISI: 200)

SIRA	ÜLKELER	2019	PAY (%)	2020	PAY (%)	DEĞ. (%)
1	İTALYA	615.390	9,3	526.493	9,1	-14,4
2	ALMANYA	320.133	4,8	297.777	5,1	-7,0
3	BİRLEŞİK KRALLIK	318.906	4,8	279.303	4,8	-12,4
4	BİRLEŞİK DEVLETLER	279.039	4,2	276.491	4,8	-0,9
5	BULGARİSTAN	330.670	5,0	263.157	4,5	-20,4
6	RUSYA FEDERASYONU	224.053	3,4	228.001	3,9	1,8
7	İSPANYA	240.543	3,6	198.882	3,4	-17,3
8	POLONYA	202.120	3,0	192.194	3,3	-4,9
9	MISIR	248.233	3,7	190.544	3,3	-23,2
10	BEYAZ RUSYA	163.245	2,5	183.129	3,1	12,2
11	HOLLANDA	186.892	2,8	181.291	3,1	-3,0
12	İRAN (İSLAM CUM.)	238.173	3,6	171.233	2,9	-28,1
13	ROMANYA	202.014	3,0	165.662	2,8	-18,0
14	FAS	183.040	2,8	147.264	2,5	-19,5
15	TUNUS	152.542	2,3	132.889	2,3	-12,9
16	BELÇİKA	138.966	2,1	111.608	1,9	-19,7
17	SİRBİSTAN	111.058	1,7	101.430	1,7	-8,7
18	PORTEKİZ	126.993	1,9	94.780	1,6	-25,4
19	FRANSA	101.052	1,5	93.795	1,6	-7,2
20	YUNANİSTAN	101.090	1,5	93.502	1,6	-7,5
	<b>20 ÜLKE TOPLAMI</b>	<b>4.707.797</b>	<b>70,8</b>	<b>4.158.116</b>	<b>71,5</b>	<b>-11,7</b>
	<b>DİĞERLERİ</b>	<b>1.939.051</b>	<b>29,2</b>	<b>1.655.769</b>	<b>28,5</b>	<b>-14,6</b>
	<b>GENEL TOPLAM</b>	<b>6.647.124</b>	<b>100,0</b>	<b>5.814.005</b>	<b>100,0</b>	<b>-12,5</b>

2020 YILI OCAK-EYLÜL DÖNEMİNDE İHRACAT KAYDI OLMAYIP 2020 YILI EKİM AYINDA İHRACAT KAYDI BULUNAN ÜLKELER (TAM DEĞERLERDİR)

SIRA	ÜLKELER	ÜLKE GRUPLARI	2020 FOB USD
1	NIKARAGUA	Diğer Amerikan Ülkeler	26.427,57
2	ST.HELENA VE BAĞLANT	Afrika Ülkeleri	10.057,83
3	LİHTENŞTAYN	Diğer Avrupa Ülkeler	173,05
4	TURKS VE CAICOS ADAS	Diğer Amerikan Ülkeler	9,28



2019-2020 OCAK- EKİM DÖNEMİ **TÜRKİYE GENELİ** KONFEKSİYON  
SEKTÖRÜ KAYDI İHRACAT DEĞERLERİNİN  
ÜLKE GRUPLARI VE ÜLKELERE DAĞILIMI(x1.000 FOB USD)

• ÜLKE GRUPLARINA GÖRE İHRACAT

SIRA	ÜLKE GRUPLARI	2019	PAY (%)	2020	PAY (%)	DEĞ. (%)
1	AVRUPA BİRLİĞİ	10.226.609	68,9	9.859.265	70,5	-3,6
2	ORTA DOĞU ÜLKELERİ	1.718.471	11,6	1.246.719	8,9	-27,5
3	ESKİ DOĞU BLOKU	830.340	5,6	793.336	5,7	-4,5
4	AMERİKA ÜLKELERİ	645.807	4,4	788.271	5,6	22,1
5	AFRİKA ÜLKELERİ	694.906	4,7	574.589	4,1	-17,3
6	TÜRK CUMHURİYETLERİ	262.976	1,8	293.806	2,1	11,7
7	ASYA VE OKYANUSYA UL	229.489	1,5	231.570	1,7	0,9
8	DİĞER AVRUPA ÜLKELER	147.498	1,0	148.863	1,1	0,9
9	SERBEST BÖLGELER	76.692	0,5	40.101	0,3	-47,7
10	DİĞER ÜLKELER	90	0,0	91	0,0	0,7
	<b>TOPLAM</b>	<b>14.832.879</b>	<b>100,0</b>	<b>13.976.611</b>	<b>100,0</b>	<b>-5,8</b>

• ÜLKELERE GÖRE İHRACAT (İLK 20 ÜLKE)

(TOPLAM ÜLKE SAYISI: 224)

SIRA	ÜLKELER	2019	PAY (%)	2020	PAY (%)	DEĞ. (%)
1	ALMANYA	2.545.820	17,2	2.538.602	18,2	-0,3
2	İSPANYA	2.005.334	13,5	1.723.726	12,3	-14,0
3	BİRLEŞİK KRALLIK	1.594.540	10,8	1.499.519	10,7	-6,0
4	HOLLANDA	918.128	6,2	1.044.225	7,5	13,7
5	BİRLEŞİK DEVLETLER	544.536	3,7	661.574	4,7	21,5
6	FRANSA	719.021	4,8	658.688	4,7	-8,4
7	İTALYA	470.730	3,2	436.434	3,1	-7,3
8	IRAK	570.630	3,8	420.880	3,0	-26,2
9	DANİMARKA	330.553	2,2	305.476	2,2	-7,6
10	İSRAİL	339.612	2,3	300.339	2,1	-11,6
11	POLONYA	262.621	1,8	237.378	1,7	-9,6
12	SUUDİ ARABİSTAN	278.291	1,9	206.199	1,5	-25,9
13	BELÇİKA	218.229	1,5	203.684	1,5	-6,7
14	RUSYA FEDERASYONU	241.858	1,6	198.552	1,4	-17,9
15	İSVEÇ	190.014	1,3	191.474	1,4	0,8
16	ROMANYA	158.416	1,1	183.810	1,3	16,0
17	KAZAKİSTAN	133.499	0,9	171.981	1,2	28,8
18	LİBYA	197.434	1,3	140.909	1,0	-28,6
19	UKRAYNA	133.093	0,9	133.126	1,0	0,0
20	AVUSTURYA	106.727	0,7	120.263	0,9	12,7
	<b>20 ÜLKE TOPLAMI</b>	<b>11.959.086</b>	<b>80,6</b>	<b>11.376.841</b>	<b>81,4</b>	<b>-4,9</b>
	<b>DİĞERLERİ</b>	<b>2.873.792</b>	<b>19,4</b>	<b>2.599.770</b>	<b>18,6</b>	<b>-9,5</b>
	<b>GENEL TOPLAM</b>	<b>14.832.879</b>	<b>100,0</b>	<b>13.976.611</b>	<b>100,0</b>	<b>-5,8</b>

2020 YILI OCAK-EYLÜL DÖNEMİNDE İHRACAT KAYDI OLMAYIP 2020 YILI EKİM AYINDA  
İHRACAT KAYDI BULUNAN ÜLKELER (TAM DEĞERLERDİR)

SIRA	ÜLKELER	ÜLKE GRUPLARI	2020 FOB USD
1	FRANSIZ GÜNEY TOPRAK	Diğer Ülkeler	24.906,27
2	İNGİLİZ HİNT OKY.TOP	Afrika Ülkeleri	1.242,93
3	ST.PIERRE VE MIQUELO	Diğer Amerikan Ülkeler	404,52
4	TURKS VE CAICOS ADAS	Diğer Amerikan Ülkeler	382,77
5	MARTINIQUE	Avrupa Birliği Ülkeler	23,19



**TÜRKİYE GENELİ TEKSTİL VE HAMMADDELERİ SEKTÖRÜ İHRACAT KAYIT RAKAMLARI(x1.000 FOB USD)**

BİRLİKLER	EKİM					OCAK- EKİM				
	2019	PAY (%)	2020	PAY (%)	DEĞİŞİM (%)	2019	PAY (%)	2020	PAY (%)	DEĞİŞİM (%)
İTKİB	310.501	44,1	340.113	44,2	9,5	2.965.845	44,6	2.591.499	44,6	-12,6
GAİB	<b>152.629</b>	<b>21,7</b>	<b>175.206</b>	<b>22,7</b>	<b>14,8</b>	<b>1.456.250</b>	<b>21,9</b>	<b>1.266.336</b>	<b>21,8</b>	<b>-13,0</b>
ÜİB	96.662	13,7	99.372	12,9	2,8	897.936	13,5	727.905	12,5	-18,9
AKİB	73.279	10,4	77.239	10,0	5,4	637.227	9,6	598.065	10,3	-6,1
DENİB	23.865	3,4	28.219	3,7	18,2	253.391	3,8	227.276	3,9	-10,3
EİB	21.110	3,0	28.851	3,7	36,7	183.576	2,8	184.622	3,2	0,6
DİĞER	26.773	3,8	21.296	2,8	-20,5	252.899	3,8	218.302	3,8	-13,7
<b>TOPLAM</b>	<b>704.819</b>	<b>100,0</b>	<b>770.296</b>	<b>100,0</b>	<b>9,3</b>	<b>6.647.124</b>	<b>100,0</b>	<b>5.814.005</b>	<b>100,0</b>	<b>-12,5</b>



**TÜRKİYE GENELİ KONFEKSİYON SEKTÖRÜ İHRACAT KAYIT RAKAMLARI (x1.000 FOB USD)**

BİRLİKLER	EKİM					OCAK- EKİM				
	2019	PAY (%)	2020	PAY (%)	DEĞİŞİM (%)	2019	PAY (%)	2020	PAY (%)	DEĞİŞİM (%)
İTKİB	1.157.041	74,5	1.360.812	73,3	17,6	11.111.758	74,9	9.890.049	70,8	-11,0
EİB	104.610	6,7	137.116	7,4	31,1	1.097.592	7,4	1.082.585	7,7	-1,4
DENİB	85.202	5,5	106.299	5,7	24,8	817.005	5,5	797.435	5,7	-2,4
UİB	74.017	4,8	92.923	5,0	25,5	677.217	4,6	701.488	5,0	3,6
GAİB	35.583	2,3	45.407	2,4	27,6	314.651	2,1	356.836	2,6	13,4
AKİB	25.183	1,6	30.061	1,6	19,4	269.838	1,8	341.928	2,4	26,7
DİĞER	71.131	4,6	84.922	4,6	19,4	544.818	3,7	806.289	5,8	48,0
<b>TOPLAM</b>	<b>1.552.767</b>	<b>100,0</b>	<b>1.857.540</b>	<b>100,0</b>	<b>19,6</b>	<b>14.832.879</b>	<b>100,0</b>	<b>13.976.611</b>	<b>100,0</b>	<b>-5,8</b>





## İLLER BAZINDA TÜRKİYE GENELİ TEKSTİL İHRACATI DAĞILIMI (x1.000 FOB USD)

SIRA	İL ADI	EKİM				OCAK- EKİM			
		2019	2020	PAY (%) 2020	DEĞİŞİM % 2019/20	2019	2020	PAY (%) 2020	DEĞİŞİM % 2019/20
1	İstanbul	297.748,94	319.622,76	41,49	7,35	2.829.924,96	2.482.213,57	42,69	-12,29
2	<b>Gaziantep</b>	<b>128.738,80</b>	<b>145.738,78</b>	<b>18,92</b>	<b>13,21</b>	<b>1.218.223,18</b>	<b>1.067.090,19</b>	<b>18,35</b>	<b>-12,41</b>
3	Bursa	96.936,86	100.433,35	13,04	3,61	899.065,18	735.030,36	12,64	-18,25
4	K.Maraş	50.385,15	50.837,54	6,60	0,90	470.969,78	376.239,43	6,47	-20,11
5	Adana	29.805,62	33.582,35	4,36	12,67	260.464,36	240.726,14	4,14	-7,58
6	Denizli	22.158,08	26.640,08	3,46	20,23	233.063,36	218.630,45	3,76	-6,19
7	Kayseri	23.647,37	25.628,60	3,33	8,38	218.179,25	192.768,62	3,32	-11,65
8	İzmir	16.295,05	20.613,57	2,68	26,50	134.194,79	132.397,91	2,28	-1,34
9	Tekirdağ	10.985,80	10.995,61	1,43	0,09	110.224,76	97.768,45	1,68	-11,30
10	Uşak	3.740,01	6.134,08	0,80	64,01	41.522,05	41.265,02	0,71	-0,62
11	Hatay	1.054,25	6.601,64	0,86	526,19	14.005,55	39.159,79	0,67	179,60
12	Kocaeli	3.556,67	2.320,14	0,30	-34,77	29.783,70	21.931,88	0,38	-26,36
13	Kırklareli	2.691,42	1.598,63	0,21	-40,60	22.680,76	18.728,26	0,32	-17,43
14	Mersin	2.286,54	2.097,81	0,27	-8,25	19.553,85	18.279,00	0,31	-6,52
15	Osmaniye	2.872,22	3.037,90	0,39	5,77	21.158,69	17.225,59	0,30	-18,59
16	Aydın	2.276,80	2.317,11	0,30	1,77	21.611,32	16.318,96	0,28	-24,49
17	Düzce	1.070,87	1.894,98	0,25	76,96	10.122,69	14.888,63	0,26	47,08
18	İsparta	1.023,62	2.411,88	0,31	135,62	10.685,40	13.967,13	0,24	30,71
19	Malatya	1.210,16	1.481,99	0,19	22,46	15.356,64	12.936,39	0,22	-15,76
20	Ankara	1.113,33	950,19	0,12	-14,65	9.979,91	10.555,27	0,18	5,77
21	Mardin	1.151,45	1.245,00	0,16	8,12	9.802,46	9.834,47	0,17	0,33
22	Diyarbakır	328,59	434,87	0,06	32,34	2.705,74	3.916,85	0,07	44,76
23	Şanlıurfa	678,89	270,77	0,04	-60,12	10.701,61	3.681,03	0,06	-65,60
24	Karaman	327,57	439,07	0,06	34,04	2.076,62	3.046,60	0,05	46,71
25	Konya	275,58	414,80	0,05	50,52	2.635,82	2.968,81	0,05	12,63
26	Antalya	409,39	208,67	0,03	-49,03	3.109,51	2.806,72	0,05	-9,74
27	Adıyaman	454,20	612,07	0,08	34,76	3.203,96	2.697,09	0,05	-15,82
28	Balıkesir	150,98	194,73	0,03	28,98	2.414,39	1.882,50	0,03	-22,03
29	Agri	174,66	67,24	0,01	-61,50	2.539,27	1.359,77	0,02	-46,45
30	Şırnak	181,27	62,48	0,01	-65,53	1.564,22	1.356,62	0,02	-13,27
31	Iğdır	43,44	88,83	0,01	104,52	1.215,13	1.193,57	0,02	-1,77
32	Kütahya	92,95	102,17	0,01	9,92	1.197,86	1.149,77	0,02	-4,01
33	Rize	84,32	100,43	0,01	19,10	635,81	1.133,36	0,02	78,26
34	Manisa	336,25	130.804,78	0,02	-61,10	2.048,64	1.064,79	0,02	-48,02
35	Sakarya	52,02	35,31	0,00	-32,12	1.604,06	1.028,35	0,02	-35,89
36	Van	106,24	93,46	0,01	-12,03	2.851,59	955,55	0,02	-66,49
37	Eskişehir	22,75	16,96	0,00	-25,48	391,40	817,35	0,01	108,83
38	Kilis	39,26	45,31	0,01	15,40	655,37	640,01	0,01	-2,34
39	Muğla	14,35	221,25	0,03	1.442,15	399,04	588,67	0,01	47,52
40	Samsun	74,63	22,85	0,00	-69,39	1.243,96	583,03	0,01	-53,13
41	Hakkari	20,56	74,30	0,01	261,41	229,11	397,92	0,01	73,68
42	Kastamonu		126,55	0,02	0,00	130,40	374,56	0,01	187,24
43	Trabzon	62,31	16,98	0,00	-72,75	467,87	361,43	0,01	-22,75
44	Yalova	12,67	36,30	0,00	186,43	132,29	338,55	0,01	155,91
45	Niğde	1,71	31,35	0,00	1.738,96	583,19	265,81	0,00	-54,42
46	Artvin	4,65	16,94	0,00	264,24	102,86	193,76	0,00	88,37
47	Bilecik	35,65	25,85	0,00	-27,51	135,33	148,03	0,00	9,38
48	Giresun	3,68	31,34	0,00	750,79	174,01	139,90	0,00	-19,60
49	Tokat		79,18	0,01	0,00	3,05	132,76	0,00	4.256,51
50	Ordu	1,15	43,78	0,01	3.703,45	103,69	119,59	0,00	15,34
51	Siirt	0,35	26,47	0,00	7.464,49	1,08	91,94	0,00	8.412,76
52	Çankırı			0,00	0,00		77,26	0,00	0,00
53	Edirne	19,16	12,09	0,00	-36,90	395,94	69,59	0,00	-82,42
54	Kırşehir		7,76	0,00	0,00	52,72	60,70	0,00	15,12
55	Erzurum	0,03	4,73	0,00	16.497,96	92,92	54,44	0,00	-41,41
56	Erzincan			0,00	0,00	0,23	48,97	0,00	21.592,98
57	Afyon	0,19	6,78	0,00	3.441,15	261,53	38,47	0,00	-85,29
58	Aksaray	0,63	0,94	0,00	49,49	9,78	35,65	0,00	264,54
59	Batman	20,21		0,00	-100,00	273,34	33,31	0,00	-87,81
60	Bitlis			0,00	0,00	12,00	32,14	0,00	167,80
61	Yozgat			0,00	0,00	16,33	30,52	0,00	86,90
62	Amasya	2,89	1,45	0,00	-49,84	7,13	26,98	0,00	278,61
63	Ardahan		0,68	0,00	0,00		21,40	0,00	0,00
64	Sivas	12,81		0,00	-100,00	30,39	20,41	0,00	-32,84
65	Çanakkale			0,00	0,00	4,10	16,45	0,00	301,69
66	Nevşehir	13,64	0,01	0,00	-99,93	59,50	14,31	0,00	-75,94
67	Bartın	0,80	2,03	0,00	153,25	19,40	12,18	0,00	-37,25
68	Burdur	0,32	0,48	0,00	47,39	14,39	7,65	0,00	-46,81
69	Çorum	9,13	3,14	0,00	-65,60	15,17	5,72	0,00	-62,33
70	Zonguldak		0,88	0,00	0,00	5,38	3,32	0,00	-38,32
71	Sinop			0,00	0,00	0,79	2,73	0,00	244,27
72	Elazığ	0,40		0,00	-100,00	14,71	1,72	0,00	-88,28
73	Bolu			0,00	0,00	0,83	0,61	0,00	-26,12
74	Karabük			0,00	0,00	7,39	0,00	0,00	-99,97
75	Bingöl			0,00	0,00	0,06	0,00	0,00	-100,00
76	Kırıkkale			0,00	0,00	0,40	0,00	0,00	-100,00
	<b>TOPLAM</b>	<b>704.819,31</b>	<b>770.296,07</b>	<b>100,00</b>	<b>9,29</b>	<b>6.647.123,94</b>	<b>5.814.004,72</b>	<b>100,00</b>	<b>-12,53</b>



# İLLER BAZINDA TÜRKİYE GENELİ KONFEKSİYON İHRACATI DAĞILIMI (x1.000 FOB USD)

SIRA	İL ADI	EKİM				OCAK- EKİM			
		2019	2020	PAY (%) 2020	DEĞİŞİM % 2019/20	2019	2020	PAY (%) 2020	DEĞİŞİM % 2019/20
1	İstanbul	1.077.571,03	1.265.723,83	68,14	17,46	10.259.224,73	9.285.265,91	66,43	-9,49
2	Bursa	140.950,82	150.704,77	8,11	6,92	1.340.880,32	1.141.754,31	8,17	-14,85
3	Izmir	103.343,96	142.103,42	7,65	37,51	1.088.038,91	1.127.194,31	8,06	3,60
4	Denizli	95.789,12	118.799,28	6,40	24,02	900.117,56	878.745,46	6,29	-2,37
5	Adana	11.753,10	13.584,66	0,73	15,58	129.819,88	199.051,56	1,42	53,33
6	Gaziantep	9.403,24	18.566,58	1,00	97,45	134.006,77	184.305,94	1,32	37,53
7	Tekirdağ	16.642,25	19.575,58	1,05	17,63	143.371,62	137.130,47	0,98	-4,35
8	Ankara	5.037,87	12.792,11	0,69	153,92	54.755,18	125.239,69	0,90	128,73
9	Mardin	20.864,39	20.179,30	1,09	-3,28	127.773,16	106.405,03	0,76	-16,72
10	Düzce	7.227,46	14.607,46	0,79	102,11	73.262,45	93.311,30	0,67	27,37
11	K.Maraş	6.429,79	8.003,50	0,43	24,48	68.360,63	69.729,42	0,50	2,00
12	Kocaeli	3.678,18	8.797,25	0,47	139,17	29.829,43	58.289,49	0,42	95,41
13	Adıyaman	1.991,33	8.512,21	0,46	327,46	21.074,86	57.360,28	0,41	172,17
14	Balıkesir	4.337,01	5.269,83	0,28	21,51	40.497,98	51.328,12	0,37	26,74
15	Şirnak	11.418,54	7.743,05	0,42	-32,19	51.494,22	49.785,96	0,36	-3,32
16	Hatay	5.431,72	5.603,99	0,30	3,17	41.440,31	40.888,98	0,29	-1,33
17	Mersin	1.680,89	4.715,97	0,25	180,56	27.119,71	37.757,39	0,27	39,22
18	Uşak	3.416,51	4.967,80	0,27	45,41	28.061,84	33.424,49	0,24	19,11
19	Kastamonu	1.056,93	1.785,79	0,10	68,96	11.572,68	27.766,44	0,20	139,93
20	Isparta	1.839,50	1.969,11	0,11	7,05	22.490,34	26.762,92	0,19	19,00
21	Kayseri	957,66	1.943,59	0,10	102,95	10.412,25	19.180,92	0,14	84,21
22	Malatya	9.294,33	79,48	0,00	-99,14	90.770,42	19.087,60	0,14	-78,97
23	Zonguldak	80,48	1.242,59	0,07	1.443,88	1.380,65	17.295,35	0,12	1.152,69
24	Kütahya	75,15	113,49	0,01	51,02	781,75	16.832,11	0,12	2.053,12
25	Samsun	92,20	877,61	0,05	851,87	1.629,09	16.206,45	0,12	894,81
26	Van	421,62	2.853,97	0,15	576,90	5.639,79	15.448,78	0,11	173,92
27	Amasya	1.456,77	1.807,36	0,10	24,07	12.041,06	14.876,51	0,11	23,55
28	Eskişehir	1.158,38	1.462,73	0,08	26,27	15.226,14	12.867,84	0,09	-15,49
29	Antalya	1.747,62	916,47	0,05	-47,56	14.874,59	12.076,53	0,09	-18,81
30	Şanlıurfa	410,15	289,79	0,02	-29,34	3.224,45	10.608,37	0,08	229,00
31	Muğla	210,06	2.127,22	0,11	912,69	2.899,52	10.602,51	0,08	265,66
32	Konya	1.073,85	920,34	0,05	-14,29	11.337,15	10.071,61	0,07	-11,16
33	Sakarya	1.107,38	1.127,52	0,06	1,82	12.840,42	9.416,02	0,07	-26,67
34	Trabzon	594,83	1375,70039	0,07	131,28	5.125,74	8.271,46	0,06	61,37
35	Manisa	466,90	404,09	0,02	-13,45	2.595,52	7.154,76	0,05	175,66
36	Iğdır	581,75	355,03	0,02	-38,97	8.498,19	5.217,18	0,04	-38,61
37	Batman	60,15	696,54	0,04	1.058,01	2.408,50	4.961,20	0,04	105,99
38	Karabük	396,69	602,02	0,03	51,76	6.029,21	3.836,30	0,03	-36,37
39	Nevşehir	252,18	360,66	0,02	43,02	2.875,49	3.266,90	0,02	13,61
40	Agri	555,50	340,26	0,02	-38,75	4.666,45	2.949,28	0,02	-36,80
41	Tokat	10,18	941,01	0,05	9.145,52	774,47	2.190,14	0,02	182,79
42	Aydın	101,85	262,33	0,01	157,58	3.000,60	1.971,00	0,01	-34,31
43	Rize	28,01	245,39	0,01	776,15	385,76	1.913,64	0,01	396,07
44	Çorum	33,95	13,65	0,00	-59,78	81,45	1.804,60	0,01	2.115,57
45	Bolu	205,00	140,86	0,01	-31,29	2.782,87	1.772,54	0,01	-36,31
46	Kilis	236,02	126,77	0,01	-46,29	1.947,16	1.770,43	0,01	-9,08
47	Çanakkale	184,41	196,68	0,01	6,66	1.924,39	1.493,94	0,01	-22,37
48	Diyarbakır	75,78	345,22	0,02	355,55	1.002,75	1.382,38	0,01	37,86
49	Kırklareli	189,10	104,67	0,01	-44,6	2.723,51	1.179,64	0,01	-56,69
50	Çankırı	44,46	77,38	0,00	74,04	669,67	1.145,12	0,01	71,00
51	Yalova	52,38	270,60	0,01	416,65	394,26	987,22	0,01	150,40
52	Aksaray	107,21	269,54	0,01	151,41	1.075,85	857,82	0,01	-20,27
53	Siirt	105,78	117,12	0,01	10,72	692,64	791,98	0,01	14,34
54	Afyon	67,46	61,56	0,00	-8,75	371,11	776,05	0,01	109,11
55	Artvin	10,49	7,42	0,00	-29,25	313,63	697,73	0,00	122,47
56	Yozgat	166,99	3,81	0,00	-97,72	1.714,44	676,38	0,00	-60,55
57	Edirne	8,83	190,05	0,01	2.051,25	342,13	574,84	0,00	68,02
58	Giresun	97,34	31,28	0,00	-67,86	923,56	475,80	0,00	-48,48
59	Sivas	8,15	60,22	0,00	639,13	191,77	440,91	0,00	129,91
60	Osmaniye			0,00	0,00	255,68	360,20	0,00	40,88
61	Ordu	2,07	50,09	0,00	2.316,56	892,05	316,41	0,00	-64,53
62	Hakkari	27,27	14,77	0,00	-45,84	148,58	212,40	0,00	42,95
63	Erzurum	45,80	65,88	0,00	43,85	232,10	186,98	0,00	-19,44
64	Kırıkkale	4,04	3,46	0,00	-14,46	417,18	182,97	0,00	-56,14
65	Elazığ	18,05	1,11	0,00	-93,85	73,05	157,91	0,00	116,19
66	Muş			0,00	0,00	10,27	103,63	0,00	909,43
67	Bilecik	59,74		0,00	-100,00	960,60	102,48	0,00	-89,33
68	Bingöl	0,13	0,31	0,00	149,38	1,78	78,89	0,00	4.330,15
69	Karaman	0,16	4,14	0,00	2.508,83	8,37	77,30	0,00	823,05
70	Burdur	16,32	11,93	0,00	-26,86	35,02	66,18	0,00	88,99
71	Sinop			0,00	0,00	51,27	42,71	0,00	-16,70
72	Niğde		1,50	0,00	0,00	1,85	33,70	0,00	1.726,52
73	Kırşehir	0,70	3,05	0,00	333,56	17,78	32,08	0,00	80,47
74	Bitlis		15,73	0,00	0,00	0,02	15,73	0,00	92.727,43
75	Bartın	2,09		0,00	-100,00	11,53	11,46	0,00	-0,64
76	Kars			0,00	0,00	0,52	1,28	0,00	144,77
77	Erzincan		0,80	0,00	0,00		1,05	0,00	0,00
	<b>TOPLAM</b>	<b>1.552.767,02</b>	<b>1.857.540,30</b>	<b>100,00</b>	<b>19,63</b>	<b>14.832.878,69</b>	<b>13.976.610,70</b>	<b>100,00</b>	<b>-5,77</b>



## İLLER BAZINDA TÜRKİYE GENELİ İHRACAT DAĞILIMI (x1.000 FOB USD)

SIRA	İL ADI	EKİM				OCAK- EKİM			
		2019	2020	PAY (%) 2020	DEĞİŞİM % 2019/20	2019	2020	PAY (%) 2020	DEĞİŞİM % 2019/20
1	İstanbul	6.172.955,37	6.991.146,75	43,53	13,25	58.327.157,97	53.971.236,46	43,17	-7,47
2	Bursa	1.428.665,65	1.456.188,35	9,07	1,93	12.387.926,17	10.252.358,53	8,20	-17,24
3	Kocaeli	1.342.614,78	1.324.664,08	8,25	-1,34	12.623.363,91	9.594.954,69	7,67	-23,99
4	İzmir	882.932,11	905.553,01	5,64	2,56	8.104.504,53	7.738.727,92	6,19	-4,51
5	Gaziantep	703.822,38	801.377,99	4,99	13,86	6.196.122,27	6.342.573,40	5,07	2,36
6	Ankara	791.842,57	698.818,55	4,35	-11,75	6.657.360,07	6.282.000,26	5,02	-5,64
7	Sakarya	493.642,76	500.257,77	3,11	1,34	4.231.045,91	3.434.747,98	2,75	-18,82
8	Manisa	459.576,01	453.394,17	2,82	-1,35	3.622.818,00	3.265.865,46	2,61	-9,85
9	Denizli	274.560,76	330.169,17	2,06	20,25	2.663.397,84	2.528.531,78	2,02	-5,06
10	Hatay	290.768,00	227.480,47	1,42	-21,77	2.328.945,43	1.903.433,11	1,52	-18,27
11	Konya	182.792,38	215.797,73	1,34	18,06	1.676.541,22	1.745.095,65	1,40	4,09
12	Kayseri	180.211,60	204.225,03	1,27	13,33	1.680.377,49	1.632.591,73	1,31	-2,84
13	Mersin	186.678,08	212.264,18	1,32	13,71	1.373.515,28	1.554.985,54	1,24	13,21
14	Adana	190.931,56	170.292,26	1,06	-10,81	1.575.119,11	1.489.447,22	1,19	-5,44
15	Antalya	111.946,92	122.704,60	0,76	9,61	1.090.499,50	1.134.260,78	0,91	4,01
16	Trabzon	145.450,15	81.180,06	0,51	-44,19	895.720,13	870.203,95	0,70	-2,85
17	Tekirdağ	93.735,84	101.019,78	0,63	7,77	861.824,54	803.622,70	0,64	-6,75
18	Eskişehir	105.611,52	87.957,17	0,55	-16,72	917.993,89	738.997,59	0,59	-19,50
19	Mardin	81.109,84	95.284,58	0,59	17,48	646.662,81	715.152,86	0,57	10,59
20	K.Maraş	81.130,36	85.105,41	0,53	4,90	786.145,02	687.602,55	0,55	-12,53
21	Samsun	59.484,74	82.584,02	0,51	38,83	582.827,60	591.355,54	0,47	1,46
22	Aydın	78.541,87	81.640,47	0,51	3,95	527.589,88	523.381,11	0,42	-0,80
23	Balıkesir	53.008,56	57.016,76	0,36	7,56	476.550,65	491.264,25	0,39	3,09
24	Muğla	43.946,22	54.984,16	0,34	25,12	457.041,72	474.845,56	0,38	3,90
25	Şırnak	56.373,22	76.103,81	0,47	35,00	353.629,26	470.379,95	0,38	33,01
26	Zonguldak	32.684,30	17.960,16	0,11	-45,05	351.627,17	351.462,58	0,28	-0,05
27	Yalova	31.504,30	4.782,92	0,03	-84,82	290.974,96	290.917,49	0,23	-0,02
28	İsparta	24.633,37	27.527,22	0,17	11,75	253.470,12	276.187,65	0,22	8,96
29	Karabük	21.047,42	39.561,78	0,25	87,96	229.206,70	269.979,28	0,22	17,79
30	Düzce	29.590,79	30.991,14	0,19	4,73	193.369,23	265.530,16	0,21	37,32
31	Afyon	50.978,04	30.457,84	0,19	-40,25	309.787,76	264.912,87	0,21	-14,49
32	Kastamonu	9.576,86	19.181,40	0,12	100,29	74.054,69	240.973,55	0,19	225,40
33	Malatya	40.608,29	33.090,96	0,21	-18,51	312.010,82	239.710,40	0,19	-23,17
34	Kütahya	24.094,81	26233,44315	0,16	8,88	230.096,17	228.111,73	0,18	-0,86
35	Ordu	42.669,81	26.735,78	0,17	-37,34	235.565,82	221.478,71	0,18	-5,98
36	Giresun	38.833,52	38.501,66	0,24	-0,85	171.498,99	210.881,06	0,17	22,96
37	Çorum	21.684,96	18.524,18	0,12	-14,58	296.817,60	206.967,89	0,17	-30,27
38	Karaman	26.550,05	25.682,48	0,16	-3,27	204.065,19	200.431,51	0,16	-1,78
39	Çankırı	24.480,02	19.669,44	0,12	-19,65	225.985,74	198.446,25	0,16	-12,19
40	Uşak	20.883,64	24.568,54	0,15	17,64	205.791,58	194.312,07	0,16	-5,58
41	Kırşehir	21.825,48	19.014,78	0,12	-12,88	190.151,49	169.009,70	0,14	-11,12
42	Osmaniye	29.358,47	15.926,78	0,10	-45,75	275.075,15	160.979,59	0,13	-41,48
43	Burdur	19.905,65	24.292,28	0,15	22,04	163.887,49	153.468,38	0,12	-6,36
44	Elazığ	14.204,31	18.782,54	0,12	32,23	183.772,69	129.728,77	0,10	-29,41
45	Diyarbakır	20.115,84	15.525,73	0,10	-22,82	134.878,82	124.414,36	0,10	-7,76
46	Rize	4.676,74	11.491,15	0,07	145,71	123.975,47	121.314,06	0,10	-2,15
47	Şanlıurfa	12.690,98	13.692,27	0,09	7,89	107.145,13	106.293,19	0,09	-0,80
48	Kırklareli	9.369,39	8.248,05	0,05	-11,97	91.500,97	92.254,54	0,07	0,82
49	Aksaray	11.468,80	13.954,31	0,09	21,67	96.540,56	88.982,18	0,07	-7,83
50	Adıyaman	3.982,69	12.036,00	0,07	202,21	52.466,87	86.016,34	0,07	63,94
51	Bolu	9.492,74	10.490,06	0,07	10,51	97.067,32	85.209,20	0,07	-12,22
52	Bilecik	5.207,72	6.753,83	0,04	29,69	60.710,34	64.241,86	0,05	5,82
53	İğdir	6.731,01	6.555,33	0,04	-2,61	57.528,60	63.063,18	0,05	9,62
54	Sivas	6.004,60	6.075,40	0,04	1,18	62.651,68	62.573,30	0,05	-0,13
55	Siirt	2.561,79	7.149,09	0,04	179,07	29.485,45	53.945,70	0,04	82,96
56	Niğde	5.468,28	6.544,60	0,04	19,68	48.636,95	50.342,64	0,04	3,51
57	Artvin	4.781,35	4.391,92	0,03	-8,14	38.233,76	47.443,94	0,04	24,09
58	Çanakkale	5.072,71	5.185,93	0,03	2,23	44.063,34	47.430,47	0,04	7,64
59	Edirne	3.553,23	5.514,04	0,03	55,18	38.576,14	44.107,76	0,04	14,34
60	Neveşehir	6.044,96	5.157,43	0,03	-14,68	51.586,83	39.846,34	0,03	-22,76
61	Amasya	4.600,52	4.906,12	0,03	6,64	41.246,97	37.444,00	0,03	-9,22
62	Van	4.509,59	4.987,41	0,03	10,60	40.111,88	36.048,89	0,03	-10,13
63	Kilis	3.651,37	4.975,84	0,03	36,27	39.192,06	35.485,99	0,03	-9,46
64	Gümüşhane	3.697,19	900,31	0,01	-75,65	44.458,60	33.948,71	0,03	-23,64
65	Erzurum	2.514,29	3.656,00	0,02	45,41	22.992,70	25.896,20	0,02	12,63
66	Agri	3.222,71	1.844,58	0,01	-42,76	27.605,29	23.219,23	0,02	-15,89
67	Batman	2.785,96	5.655,92	0,04	103,02	23.104,11	23.047,55	0,02	-0,24
68	Sinop	3.970,15	3.145,45	0,02	-20,77	22.635,79	22.898,91	0,02	1,16
69	Tokat	1.633,62	3.301,59	0,02	102,10	14.683,00	21.526,07	0,02	46,61
70	Bartın	1.907,97	2.645,92	0,02	38,68	22.093,43	20.996,24	0,02	-4,97
71	Hakkari	1.638,68	1.583,83	0,01	-3,35	15.616,78	17.125,68	0,01	9,66
72	Erzincan	1.094,18	1.691,28	0,01	54,57	12.502,77	16.454,79	0,01	31,61
73	Yozgat	633,16	1.599,24	0,01	152,58	8.579,73	8.611,06	0,01	0,37
74	Kırıkkale	795,18	725,63	0,00	-8,75	6.325,92	7.146,38	0,01	12,97
75	Bitlis	785,35	593,47	0,00	-24,43	4.593,86	3.347,50	0,00	-27,13
76	Muş	574,13	506,00	0,00	-11,87	5.060,95	3.328,38	0,00	-34,23
77	Ardahan	252,74	304,61	0,00	20,53	1.677,17	3.088,94	0,00	84,18
78	Bingöl	105,33	243,80	0,00	131,47	927,28	2.387,02	0,00	157,42
79	Kars	78,89	51,92	0,00	-34,19	360,34	1.057,17	0,00	193,38
80	Tunceli	34,83	74,21	0,00	113,02	213,85	208,12	0,00	-2,68
81	Bayburt	99,88		0,00	-100,00	400,24	0,00	0,00	-100,00
	<b>TOPLAM</b>	<b>15.173.255,89</b>	<b>16.060.853,95</b>	<b>100,00</b>	<b>5,85</b>	<b>136.931.320,50</b>	<b>125.031.852,07</b>	<b>100,00</b>	<b>-8,69</b>



## BİRLİKLERİMİZ İHRACAT KAYIT RAKAMLARI(x1.000 FOB USD)

	EKİM						OCAK - EKİM									
	2019		2020		DEĞ.%		2019		BİRİM FİYAT	2020		BİRİM FİYAT	DEĞ.%			PAY(%)
	MİKTAR KG	DEĞER USD	MİKTAR KG	DEĞER USD	MİKTAR	DEĞER	MİKTAR KG	DEĞER USD		MİKTAR	DEĞER		BİRİM FİYAT			
TEKSTİL	399.764	259.366	360.888	285.163	-9,7	9,9	3.773.079	2.430.698	0,64	3.268.550	2.204.973	0,7	-13,4	-9,3	4,7	29,8
TEKSTİL (Çimento Hariç)	107.446	249.565	126.170	276.311	17,4	10,7	983.982	2.327.501	2,37	999.056	2.125.235	2,1	1,5	-8,7	-10,1	28,7
Tekstil	56.535	152.611	66.359	175.165	17,4	14,8	518.109	1.456.061	2,81	473.874	1.266.190	2,7	-8,5	-13,0	-4,9	17,1
Kimya	44.648	64.190	54.054	71.063	21,1	10,7	409.265	590.066	1,44	479.296	631.596	1,3	17,1	7,0	-8,6	8,5
Konfeksiyon	4.803	26.524	4.573	25.618	-4,8	-3,4	44.356	232.813	5,25	36.509	192.727	5,3	-17,7	-17,2	0,6	2,6
Çimento	292.318	9.801	234.719	8.852	-19,7	-9,7	2.789.098	103.197	0,04	2.269.494	79.738	0,0	-18,6	-22,7	-5,0	1,1
Makine	1.461	6.241	1.183	4.464	-19,0	-28,5	12.252	48.561	3,96	9.378	34.721	3,7	-23,5	-28,5	-6,6	0,5
HUBUBAT-BAKL.	352.654	200.103	387.902	226.784	10,0	13,3	2.947.892	1.649.942	0,56	3.168.210	1.860.753	0,6	7,5	12,8	4,9	25,1
HALI	62.333	176.727	74.520	205.230	19,6	16,1	481.442	1.378.105	2,86	513.090	1.434.793	2,8	6,6	4,1	-2,3	19,4
KURU MEYVE	7.701	26.781	8.519	41.451	10,6	54,8	48.910	175.611	3,59	46.936	185.713	4,0	-4,0	5,8	10,2	2,5
DİĞER İHRACAT	177.068	198.677	192.204	206.827	8,5	4,1	1.402.947	1.761.260	1,26	1.440.725	1.716.113	1,2	2,7	-2,6	-5,1	23,2
GAİB TOPLAMI	999.521	861.655	1.024.032	965.455	2,5	12,0	8.654.269	7.395.616	0,85	8.437.511	7.402.344	0,9	-2,5	0,1	2,7	100,0
DİĞER GEN. SEKR.(*)	30.556	21.363	40.344	18.682	32,0	-12,5	313.797	197.676	0,63	319.586	179.923	0,6	1,8	-9,0	-10,6	
TOPLAM	1.030.077	883.018	1.064.376	984.137	3,3	11,5	8.968.066	7.593.292	0,85	8.757.097	7.582.267	0,9	-2,4	-0,1	2,3	

GAZİANTEP	718.929	703.822	742.308	801.378	3,3	13,9	6.532.214	6.196.122	0,95	6.407.578	6.342.573	1,0	-1,9	2,4	4,4	
-----------	---------	---------	---------	---------	-----	------	-----------	-----------	------	-----------	-----------	-----	------	-----	-----	--

(\* Birliğimizce Diğer İhracatçı Birlikleri adına kayda alınan ihracat değerleridir.



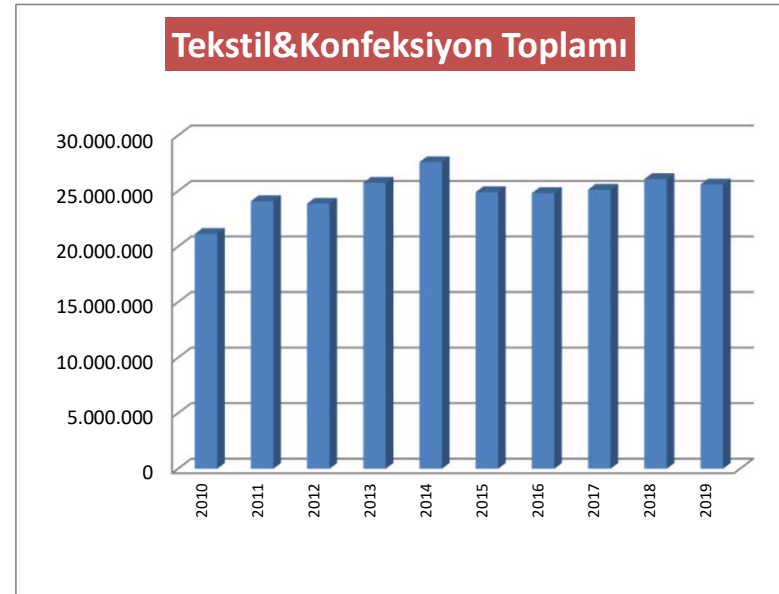
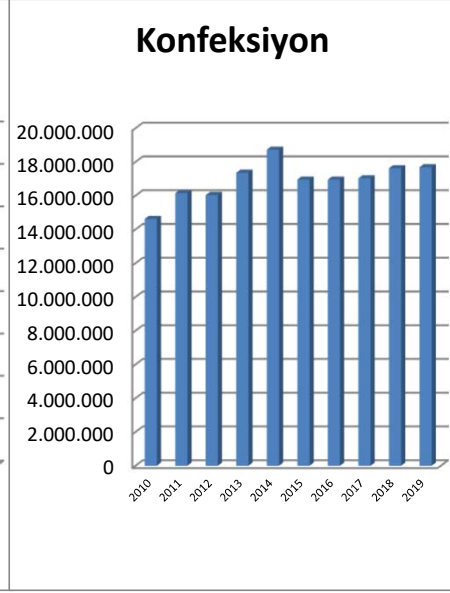
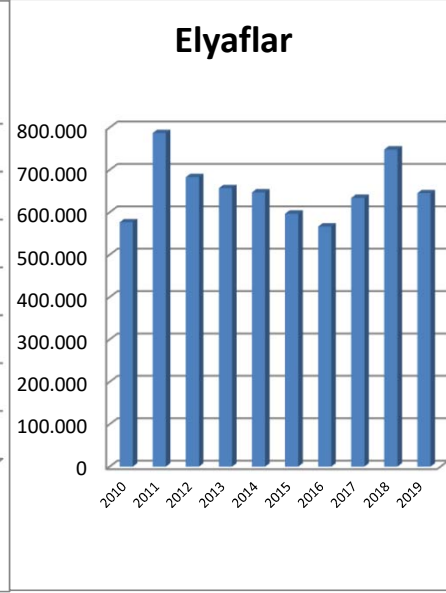
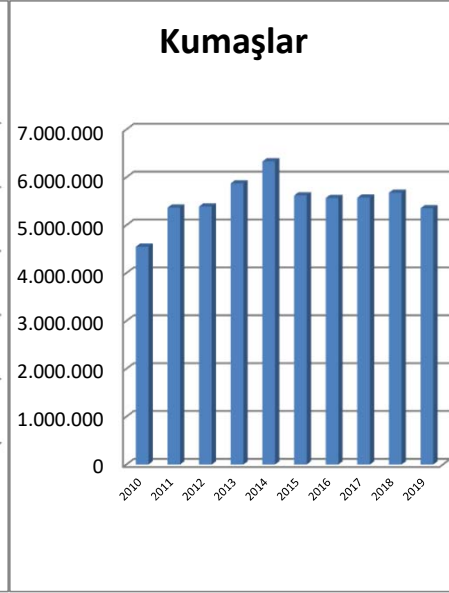
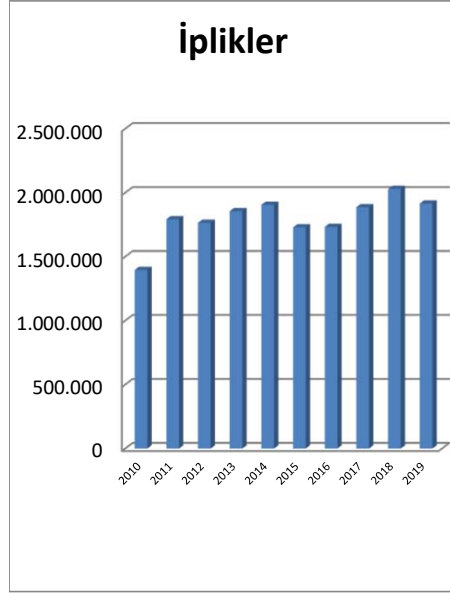
2010-2019 YILLARI **TÜRKİYE GENELİ** TEKSTİL VE KONFEKSİYON SEKTÖRÜ  
KAYDI İHRACAT DEĞERLERİNİN ÜRÜN GRUPLARI BAZINDA DAĞILIMI (x1.000 FOB USD)

	İPLİKLER	KUMAŞLAR	ELYAFLAR	KONFEKSİYON	TEKSTİL TOPLAMI	TEKSTİL&KONFEKSİYON TOPLAMI
2010	1.395.970	4.550.194	576.310	14.621.864	6.522.474	21.144.338
2011	1.792.336	5.365.434	787.000	16.149.699	7.944.770	24.094.469
2012	1.765.000	5.391.203	682.813	16.037.512	7.839.016	23.876.527
2013	1.856.104	5.874.538	656.921	17.359.744	8.387.562	25.747.306
2014	1.905.628	6.332.194	646.936	18.727.515	8.884.758	27.612.273
2015	1.729.151	5.621.131	596.634	16.953.848	7.946.916	24.900.764
2016	1.733.072	5.567.131	566.305	16.955.224	7.866.508	24.821.732
2017	1.887.089	5.576.353	633.850	17.030.587	8.097.291	25.127.879
2018	2.029.214	5.679.704	748.200	17.627.842	8.457.118	26.084.960
2019	1.915.467	5.355.652	645.026	17.685.407	7.916.146	25.601.553

	İPLİKLER (DEĞİŞİM %)	KUMAŞLAR (DEĞİŞİM %)	ELYAFLAR (DEĞİŞİM %)	KONFEKSİYON (DEĞİŞİM %)	TEKSTİL TOPLAMI (DEĞİŞİM %)	TEKSTİL&KONFEKSİYON TOPLAMI (DEĞİŞİM %)
2010/11	28,4	17,9	36,6	10,4	21,8	14,0
2011/12	-1,5	0,5	-13,2	-0,7	-1,3	-0,9
2012/13	5,2	9,0	-3,8	8,2	7,0	7,8
2013/14	2,7	7,8	-1,5	7,9	5,9	7,2
2014/15	-9,3	-11,2	-7,8	-9,5	-10,6	-9,8
2015/16	0,2	-1,0	-5,1	0,0	-1,0	-0,3
2016/17	8,9	0,2	11,9	0,4	2,9	1,2
2017/18	7,5	1,9	18,0	3,5	4,4	3,8
2018/19	-5,6	-5,7	-13,8	0,3	-6,4	-1,9



2010-2019 YILLARI **TÜRKİYE GENELİ** TEKSTİL VE KONFEKSİYON SEKTÖRÜ  
KAYDI İHRACAT DEĞERLERİNİ GÖSTERİR GRAFİKLER (x1.000 FOB USD)





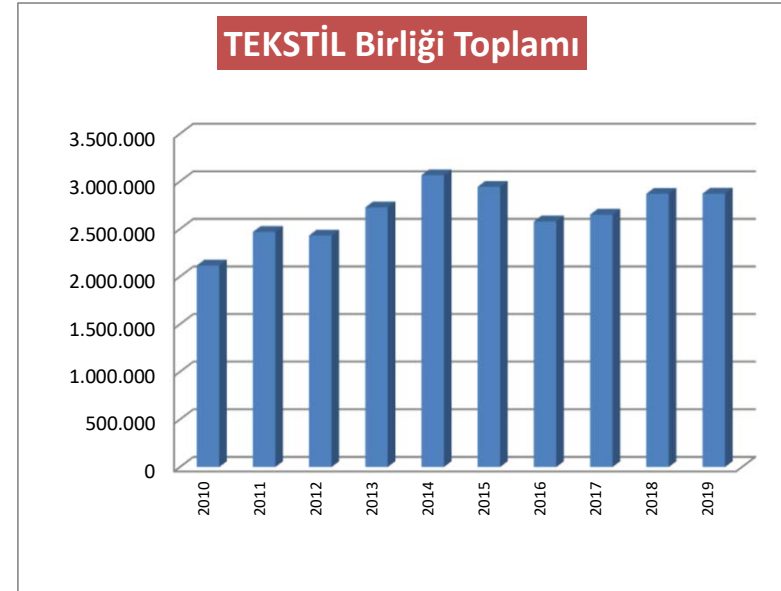
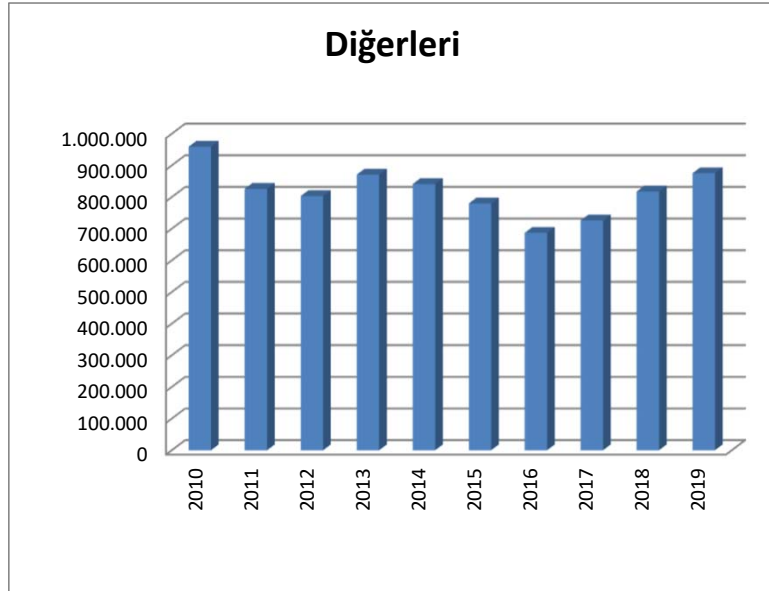
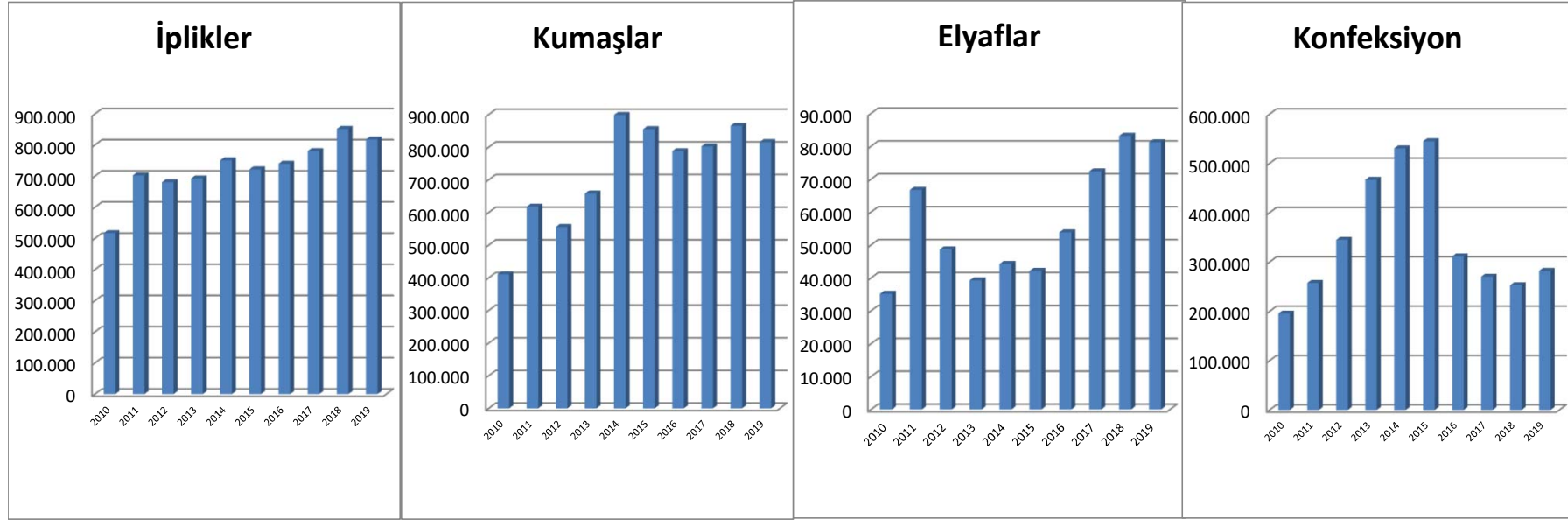
2010-2019 YILLARI **GAİB TEKSTİL BİRLİĞİ** KAYDI İHRACAT DEĞERLERİNİN  
ÜRÜN GRUPLARI BAZINDA DAĞILIMI (x1.000 FOB USD)

	İPLİKLER	KUMAŞLAR	ELYAFLAR	KONFEKSİYON	DİĞERLERİ	TEKSTİL BİRLİĞİ TOPLAMI
2010	516.811	410.478	35.168	195.475	958.928	2.116.860
2011	702.042	617.484	66.750	257.558	825.948	2.469.781
2012	680.242	555.308	48.665	344.968	803.102	2.432.286
2013	692.401	657.667	39.249	466.607	870.889	2.726.813
2014	750.575	898.512	44.236	530.465	841.362	3.065.150
2015	721.766	855.091	42.127	544.959	779.782	2.943.724
2016	739.462	787.642	53.826	311.394	686.927	2.579.251
2017	780.207	801.996	72.400	270.289	726.271	2.651.162
2018	851.408	865.181	83.186	252.860	817.568	2.870.204
2019	817.432	815.295	81.234	282.203	875.410	2.871.574

	İPLİKLER (DEĞİŞİM %)	KUMAŞLAR (DEĞİŞİM %)	ELYAFLAR (DEĞİŞİM %)	KONFEKSİYON (DEĞİŞİM %)	DİĞERLERİ (DEĞİŞİM %)	TEKSTİL BİRLİĞİ (DEĞİŞİM %)
2010/11	35,8	50,4	89,8	31,8	-13,9	16,7
2011/12	-3,1	-10,1	-27,1	33,9	-2,8	-1,5
2012/13	1,8	18,4	-19,3	35,3	8,4	12,1
2013/14	8,4	36,6	12,7	13,7	-3,4	12,4
2014/15	-3,8	-4,8	-4,8	2,7	-7,3	-4,0
2015/16	2,5	-7,9	27,8	-42,9	-11,9	-12,4
2016/17	5,5	1,8	34,5	-13,2	5,7	2,8
2017/18	9,1	7,9	14,9	-6,4	12,6	8,3
2018/19	-4,0	-5,8	-2,3	11,6	7,1	0,0



2010-2019 YILLARI **GAİB TEKSTİL BİRLİĞİ**  
KAYDI İHRACAT DEĞERLERİNİ GÖSTERİR GRAFİKLER (x1.000 FOB USD)





**TÜRKİYE GENELİ GENEL SEKRETERLİKLER BAZINDA İHRACAT RAKAMLARI (x1.000 FOB USD)**

	AYLIK DEĞERLER							KÜMÜLATİF DEĞERLER							SON 12 AYLIK DEĞERLER						
	01.10.2019 31.10.2019		01.10.2020 31.10.2020			DEĞ.%		01.01.2019 31.10.2019		01.01.2020 31.10.2020			DEĞ.%		01.11.2018 31.10.2019		01.11.2019 31.10.2020			DEĞ.%	
	NET KG	FOB USD	NET KG	FOB USD	PAY (%)	NET KG	FOB USD	NET KG	FOB USD	NET KG	FOB USD	PAY (%)	NET KG	FOB USD	NET KG	FOB USD	NET KG	FOB USD	PAY (%)	NET KG	FOB USD
<b>İMMİB</b>	4.135.761	4.198.185	4.337.971	4.680.726	29,1	4,9	11,5	37.945.616	39.106.554	36.433.801	36.650.573	29,3	-4,0	-6,3	46.132.590	47.427.234	44.101.561	44.704.012	29,0	-4,4	-5,7
<b>UİB</b>	655.419	2.916.032	740.185	3.099.727	19,3	12,9	6,3	5.920.097	26.317.075	5.546.049	21.091.048	16,9	-6,3	-19,9	7.043.217	31.793.644	6.746.678	26.508.680	17,2	-4,2	-16,6
<b>İTKİB</b>	209.234	1.724.344	248.959	1.973.037	12,3	19,0	14,4	1.924.673	16.415.705	1.761.975	14.571.358	11,7	-8,5	-11,2	2.268.172	19.582.879	2.142.568	17.735.401	11,5	-5,5	-9,4
<b>OAİB</b>	2.674.772	1.451.049	3.312.257	1.510.339	9,4	23,8	4,1	26.474.415	12.860.636	32.099.215	12.585.257	10,1	21,2	-2,1	30.593.128	15.471.167	37.166.356	15.544.392	10,1	21,5	0,5
<b>EİB</b>	1.606.921	1.253.396	1.349.282	1.243.677	7,7	-16,0	-0,8	12.355.150	11.048.802	12.386.788	10.540.581	8,4	0,3	-4,6	14.758.991	13.274.638	15.080.419	12.781.721	8,3	2,2	-3,7
<b>AKİB</b>	1.943.257	1.265.544	1.982.649	1.081.878	6,7	2,0	-14,5	16.419.114	10.952.824	14.594.142	8.824.724	7,1	-11,1	-19,4	20.158.694	13.436.763	18.315.333	11.305.877	7,3	-9,1	-15,9
<b>GAİB</b>	<b>999.521</b>	<b>861.655</b>	<b>1.024.032</b>	<b>965.455</b>	<b>6,0</b>	<b>2,5</b>	<b>12,0</b>	<b>8.654.269</b>	<b>7.395.616</b>	<b>8.437.511</b>	<b>7.402.344</b>	<b>5,9</b>	<b>-2,5</b>	<b>0,1</b>	<b>10.233.597</b>	<b>8.890.761</b>	<b>10.052.119</b>	<b>8.921.594</b>	<b>5,8</b>	<b>-1,8</b>	<b>0,3</b>
<b>İİB</b>	412.622	729.048	416.970	650.281	4,0	1,1	-10,8	3.860.059	6.047.549	4.002.987	6.180.924	4,9	3,7	2,2	4.621.862	7.288.238	4.887.376	7.701.424	5,0	5,7	5,7
<b>DENİB</b>	98.060	209.161	98.880	252.469	1,6	0,8	20,7	939.710	2.023.096	879.524	1.911.432	1,5	-6,4	-5,5	1.099.929	2.448.011	1.040.643	2.321.690	1,5	-5,4	-5,2
<b>DAİB</b>	291.108	168.468	548.464	209.897	1,3	88,4	24,6	2.321.101	1.508.285	4.169.651	1.621.634	1,3	79,6	7,5	2.742.785	1.837.071	4.772.915	1.954.843	1,3	74,0	6,4
<b>BAİB</b>	220.432	141.451	448.004	165.610	1,0	103,2	17,1	2.373.795	1.473.286	2.872.887	1.530.976	1,2	21,0	3,9	2.891.710	1.776.982	3.408.575	1.849.981	1,2	17,9	4,1
<b>KİB</b>	95.097	187.541	69.146	144.378	0,9	-27,3	-23,0	743.966	1.089.230	726.536	1.258.666	1,0	-2,3	15,6	894.289	1.307.855	903.226	1.577.315	1,0	1,0	20,6
<b>DKİB</b>	118.176	67.383	127.560	83.382	0,5	7,9	23,7	1.251.256	692.665	1.332.906	862.335	0,7	6,5	24,5	1.584.321	888.247	1.692.566	1.067.853	0,7	6,8	20,2
<b>Toplam</b>	<b>13.460.381</b>	<b>15.173.256</b>	<b>14.704.358</b>	<b>16.060.854</b>	<b>100</b>	<b>9,2</b>	<b>5,8</b>	<b>121.183.220</b>	<b>136.931.321</b>	<b>125.243.973</b>	<b>125.031.852</b>	<b>100</b>	<b>3,4</b>	<b>-8,7</b>	<b>145.023.284</b>	<b>165.423.491</b>	<b>150.310.335</b>	<b>153.974.783</b>	<b>100</b>	<b>3,6</b>	<b>-6,9</b>



## SEKTÖREL BAZDA TÜRKİYE GENELİ İHRACAT KAYIT RAKAMLARI (x1.000 FOB USD)

	AYLIK DEĞERLER				KÜMÜLATİF DEĞERLER				SON 12 AYLIK DEĞERLER			
	01.10.2019 31.10.2019	01.10.2020 31.10.2020	PAY %	DEĞ.%	01.01.2019 31.10.2019	01.01.2020 31.10.2020	PAY %	DEĞ.%	01.11.2018 31.10.2019	01.11.2019 31.10.2020	PAY %	DEĞ.%
<b>.I. TARIM</b>	<b>2.421.055</b>	<b>2.342.691</b>	<b>14,6</b>	<b>-3,2</b>	<b>18.762.088</b>	<b>19.468.102</b>	<b>15,6</b>	<b>3,8</b>	<b>23.144.777</b>	<b>24.080.667</b>	<b>15,6</b>	<b>4,0</b>
. A. BİTKİSEL ÜRÜNLER	1.722.487	1.579.335	9,8	-8,3	12.188.017	13.027.675	10,4	6,9	15.173.101	16.179.289	10,5	6,6
Hububat, Bakliyat, Yağlı Tohumlar ve Mamulleri	697.558	671.062	4,2	-3,8	5.538.232	5.921.012	4,7	6,9	6.779.374	7.170.924	4,7	5,8
Yaş Meyve ve Sebze	223.948	264.633	1,6	18,2	1.578.886	1.955.381	1,6	23,8	2.160.537	2.636.920	1,7	22,0
Meyve Sebze Mamulleri	148.313	168.896	1,1	13,9	1.281.545	1.367.867	1,1	6,7	1.559.926	1.634.888	1,1	4,8
Kuru Meyve ve Mamulleri	189.264	191.689	1,2	1,3	1.142.651	1.119.356	0,9	-2,0	1.426.747	1.393.224	0,9	-2,3
Fındık ve Mamulleri	346.125	173.267	1,1	-49,9	1.577.186	1.621.449	1,3	2,8	1.921.191	2.072.684	1,3	7,9
Zeytin ve Zeytinyağı	21.619	22.064	0,1	2,1	230.664	215.856	0,2	-6,4	298.583	267.851	0,2	-10,3
Tütün	89.708	79.892	0,5	-10,9	751.589	742.695	0,6	-1,2	924.732	899.523	0,6	-2,7
Süs Bitkileri ve Mamulleri	5.953	7.832	0,0	31,6	87.263	84.060	0,1	-3,7	102.011	103.276	0,1	1,2
. B. HAYVANSAL ÜRÜNLER	207.439	235.476	1,5	13,5	2.089.013	1.969.376	1,6	-5,7	2.543.787	2.385.387	1,5	-6,2
SU ÜRÜNLERİ VE HAYVANCILIK MAMULLERİ	207.439	235.476	1,5	13,5	2.089.013	1.969.376	1,6	-5,7	2.543.787	2.385.387	1,5	-6,2
. C. AĞAÇ VE ORMAN ÜRÜNLERİ	491.129	527.880	3,3	7,5	4.485.059	4.471.051	3,6	-0,3	5.427.890	5.515.991	3,6	1,6
Ağaç Mamülleri ve Orman Ürünleri	491.129	527.880	3,3	7,5	4.485.059	4.471.051	3,6	-0,3	5.427.890	5.515.991	3,6	1,6
<b>.II. SANAYİ</b>	<b>12.381.757</b>	<b>13.323.755</b>	<b>83,0</b>	<b>7,6</b>	<b>114.597.821</b>	<b>102.203.234</b>	<b>81,7</b>	<b>-10,8</b>	<b>137.934.922</b>	<b>125.794.782</b>	<b>81,7</b>	<b>-8,8</b>
. A. TARIMA DAYALI İŞLENMİŞ ÜRÜNLER	1.107.184	1.188.794	7,4	7,4	10.130.574	8.991.179	7,2	-11,2	12.174.546	10.979.790	7,1	-9,8
Tekstil ve Hammaddeleri	704.819	770.296	4,8	9,3	6.647.124	5.814.005	4,7	-12,5	8.015.262	7.086.291	4,6	-11,6
Deri ve Deri Mamulleri	147.933	131.165	0,8	-11,3	1.426.889	1.119.621	0,9	-21,5	1.684.934	1.358.113	0,9	-19,4
Halı	254.432	287.333	1,8	12,9	2.056.560	2.057.553	1,6	0,0	2.474.350	2.535.386	1,6	2,5
. B. KİMYEVİ MADDELER VE MAMÜLLERİ	1.936.801	1.725.217	10,7	-10,9	16.961.218	14.829.919	11,9	-12,6	19.953.889	18.456.914	12,0	-7,5
Kimyevi Maddeler ve Mamulleri	1.936.801	1.725.217	10,7	-10,9	16.961.218	14.829.919	11,9	-12,6	19.953.889	18.456.914	12,0	-7,5
. C. SANAYİ MAMÜLLERİ	9.337.772	10.409.745	64,8	11,5	87.506.029	78.382.136	62,7	-10,4	105.806.487	96.358.079	62,6	-8,9
Hazırgiyim ve Konfeksiyon	1.552.767	1.857.540	11,6	19,6	14.832.879	13.976.611	11,2	-5,8	17.663.882	16.839.856	10,9	-4,7
Taşıt Araçları ve Yan Sanayi	2.812.512	2.915.981	18,2	3,7	25.359.104	20.055.809	16,0	-20,9	30.596.942	25.283.788	16,4	-17,4
GEMİ VE YAT	42.330	41.767	0,3	-1,3	768.969	963.627	0,8	25,3	837.198	1.236.973	0,8	47,8
Elektrik - Elektronik	1.070.552	1.128.749	7,0	5,4	9.249.194	8.730.084	7,0	-5,6	11.297.426	10.716.555	7,0	-5,1
Makine ve Aksamları	709.054	737.087	4,6	4,0	6.409.664	6.016.436	4,8	-6,1	7.774.413	7.439.860	4,8	-4,3
Demir ve Demir Dışı Metaller	719.065	802.162	5,0	11,6	6.759.211	6.674.465	5,3	-1,3	8.119.539	8.035.805	5,2	-1,0
ÇELİK	1.168.915	1.117.653	7,0	-4,4	11.715.154	10.101.052	8,1	-13,8	14.811.368	12.199.318	7,9	-17,6
ÇİMENTO CAM SERAMİK VE TOPRAK ÜRÜNLERİ	294.721	357.113	2,2	21,2	2.933.758	3.088.504	2,5	5,3	3.437.492	3.669.822	2,4	6,8
Değerli Maden ve Mücevherat	265.495	692.775	4,3	160,9	3.428.295	3.147.498	2,5	-8,2	3.951.476	3.821.902	2,5	-3,3
SAVUNMA VE HAVACILIK SANAYİİ	258.091	287.973	1,8	11,6	2.091.763	1.809.279	1,4	-13,5	2.574.195	2.458.209	1,6	-4,5
İKLİMLENDİRME SANAYİİ	436.838	460.514	2,9	5,4	3.866.478	3.737.522	3,0	-3,3	4.628.314	4.547.139	3,0	-1,8
Diğer Sanayi Ürünleri	7.431	10.430	0,1	40,4	91.561	81.249	0,1	-11,3	114.242	108.852	0,1	-4,7
<b>.III. MADENCİLİK</b>	<b>370.443</b>	<b>394.408</b>	<b>2,5</b>	<b>6,5</b>	<b>3.571.411</b>	<b>3.360.517</b>	<b>2,7</b>	<b>-5,9</b>	<b>4.343.792</b>	<b>4.099.334</b>	<b>2,7</b>	<b>-5,6</b>
. A. MADENCİLİK ÜRÜNLERİ	370.443	394.408	2,5	6,5	3.571.411	3.360.517	2,7	-5,9	4.343.792	4.099.334	2,7	-5,6
Maden ve Metaller	370.443	394.408	2,5	6,5	3.571.411	3.360.517	2,7	-5,9	4.343.792	4.099.334	2,7	-5,6
<b>TOPLAM</b>	<b>15.173.256</b>	<b>16.060.854</b>	<b>100,0</b>	<b>5,8</b>	<b>136.931.321</b>	<b>125.031.852</b>	<b>100,0</b>	<b>-8,7</b>	<b>165.423.491</b>	<b>153.974.783</b>	<b>100,0</b>	<b>-6,9</b>



## TÜRKİYE GENELİ SEKTÖREL BAZDA İHRACAT RAKAMLARI (x1.000 FOB USD)

SEKTÖR	2010	2011	2012	2013	2014	2015	2016	2017	2018	2019
<b>I. TARIM</b>	<b>15.021.562</b>	<b>17.869.814</b>	<b>19.127.746</b>	<b>21.339.996</b>	<b>22.475.757</b>	<b>20.766.584</b>	<b>20.210.267</b>	<b>21.215.566</b>	<b>22.623.854</b>	<b>23.375.135</b>
<b>. A. BİTKİSEL ÜRÜNLER</b>	<b>11.132.638</b>	<b>13.061.242</b>	<b>13.604.426</b>	<b>14.895.628</b>	<b>15.683.358</b>	<b>14.879.246</b>	<b>14.218.623</b>	<b>14.510.727</b>	<b>15.098.668</b>	<b>15.340.160</b>
Hububat, Bakliyat, Yağlı Tohumlar ve Mamulleri	4.102.354	5.457.192	5.883.457	6.584.385	6.714.506	6.126.054	6.358.717	6.368.527	6.678.472	6.788.548
Yaş Meyve ve Sebze	2.178.856	2.335.744	2.180.158	2.350.981	2.394.130	2.085.450	1.977.866	2.230.803	2.325.724	2.260.437
Meyve Sebze Mamulleri	1.118.845	1.204.211	1.259.624	1.329.884	1.415.585	1.317.619	1.319.939	1.415.841	1.564.422	1.548.551
Kuru Meyve ve Mamulleri	1.241.352	1.370.596	1.364.648	1.438.226	1.458.426	1.340.611	1.296.381	1.279.594	1.386.727	1.416.591
Fındık ve Mamulleri	1.547.360	1.759.158	1.796.837	1.769.625	2.312.898	2.824.205	1.983.789	1.862.440	1.633.000	2.028.477
Zeytin ve Zeytinyağı	189.098	180.935	201.128	439.484	228.006	189.440	190.815	322.917	399.476	282.659
Tütün	698.602	677.121	845.418	906.087	1.076.773	918.254	1.009.758	945.812	1.011.562	908.417
Süs Bitkileri ve Mam.	56.171	76.285	73.154	76.956	83.034	77.612	81.357	84.793	99.286	106.480
<b>. B. HAYVANSAL ÜRÜNLER</b>	<b>962.057</b>	<b>1.418.305</b>	<b>1.661.820</b>	<b>1.987.978</b>	<b>2.274.587</b>	<b>1.812.569</b>	<b>1.890.703</b>	<b>2.260.285</b>	<b>2.510.582</b>	<b>2.505.021</b>
Su Ürünleri ve Hayvansal Mamuller	962.057	1.418.305	1.661.820	1.987.978	2.274.587	1.812.569	1.890.703	2.260.285	2.510.582	2.505.021
<b>. C. AĞAÇ VE ORMAN ÜRÜNLERİ</b>	<b>2.926.867</b>	<b>3.390.266</b>	<b>3.861.500</b>	<b>4.456.390</b>	<b>4.517.812</b>	<b>4.074.768</b>	<b>4.100.941</b>	<b>4.444.553</b>	<b>5.014.604</b>	<b>5.529.954</b>
Mobilya, Kağıt ve Orman Ürünleri	2.926.867	3.390.266	3.861.500	4.456.390	4.517.812	4.074.768	4.100.941	4.444.553	5.014.604	5.529.954
<b>II. SANAYİ</b>	<b>93.464.798</b>	<b>111.433.921</b>	<b>114.225.574</b>	<b>119.011.590</b>	<b>124.025.231</b>	<b>108.869.911</b>	<b>107.591.948</b>	<b>121.272.235</b>	<b>136.201.809</b>	<b>138.186.216</b>
<b>. A. TARIMA DAYALI İŞLENMİŞ ÜRÜNLER</b>	<b>9.135.258</b>	<b>11.052.367</b>	<b>11.482.814</b>	<b>12.524.646</b>	<b>13.091.766</b>	<b>11.435.322</b>	<b>11.179.262</b>	<b>11.783.584</b>	<b>12.405.433</b>	<b>12.115.775</b>
Tekstil ve Hammaddeleri	6.522.489	7.944.774	7.839.020	8.387.579	8.884.764	7.946.922	7.866.516	8.097.299	8.457.255	7.916.428
Deri ve Deri Mamulleri	1.327.786	1.479.173	1.633.747	1.942.301	1.852.734	1.473.071	1.393.971	1.522.994	1.683.185	1.664.984
Halı	1.284.983	1.628.420	2.010.048	2.194.766	2.354.268	2.015.329	1.918.775	2.163.290	2.264.994	2.534.363
<b>. B. KİMYEVİ MADDELER VE MAMÜLLERİ</b>	<b>12.229.721</b>	<b>15.774.437</b>	<b>17.525.287</b>	<b>17.447.567</b>	<b>17.792.970</b>	<b>15.410.914</b>	<b>13.947.846</b>	<b>16.044.457</b>	<b>17.348.051</b>	<b>20.587.735</b>
Kimyevi Maddeler ve Mamulleri	12.229.721	15.774.437	17.525.287	17.447.567	17.792.970	15.410.914	13.947.846	16.044.457	17.348.051	20.587.735
<b>. C. SANAYİ MAMÜLLERİ</b>	<b>72.099.819</b>	<b>84.607.118</b>	<b>85.217.473</b>	<b>89.039.376</b>	<b>93.140.495</b>	<b>82.023.675</b>	<b>82.464.839</b>	<b>93.444.194</b>	<b>106.448.325</b>	<b>105.482.706</b>
Hazırlanmış ve Konfeksiyon	14.621.864	16.149.699	16.037.512	17.359.744	18.727.515	16.953.848	16.955.224	17.030.587	17.627.842	17.685.407
Otomotiv Endüstrisi	17.125.572	20.119.247	19.055.928	21.302.773	22.269.237	21.148.230	23.887.597	28.527.944	31.561.683	30.587.039
Gemi ve Yat	1.138.620	1.321.666	810.936	1.163.591	1.271.851	1.029.857	972.176	1.337.960	990.521	1.042.314
Elektrik Elektronik ve Hizmet	9.290.547	11.170.828	11.779.239	11.675.373	12.089.173	10.457.954	9.963.542	10.478.159	11.303.481	11.235.857
Makine ve Aksamları	4.284.425	4.896.962	5.318.338	5.793.439	6.039.545	5.522.348	5.298.254	6.079.423	7.311.084	7.833.699
Demir ve Demir Dışı Metaller	5.281.044	6.410.696	6.463.933	6.828.927	7.102.094	6.230.019	5.944.908	6.808.882	8.081.966	8.120.986
Çelik	12.206.081	15.169.606	15.441.006	13.818.538	13.203.101	9.879.697	9.073.161	11.430.667	15.498.691	13.822.962
Çimento Cam Seramik ve Toprak Ürünleri	3.188.622	3.160.827	3.097.603	3.152.285	3.155.801	2.754.854	2.650.834	2.705.545	2.986.352	3.515.072
Mücevher	1.200.947	1.461.202	2.076.245	2.252.403	3.102.201	2.643.761	2.438.732	3.275.427	4.396.999	4.102.892
Savunma ve Havacılık Sanayii	704.366	883.845	1.260.810	1.388.803	1.647.759	1.656.277	1.677.106	1.740.758	2.035.945	2.740.762
İklimlendirme Sanayii	2.997.800	3.789.058	3.793.558	4.198.858	4.422.302	3.645.535	3.507.623	3.916.657	4.532.125	4.676.553
Diğer Sanayi Ürünleri	59.932	73.483	82.363	104.643	109.914	101.296	95.683	112.186	121.636	119.164
<b>III. MADENCİLİK</b>	<b>3.645.653</b>	<b>3.863.165</b>	<b>4.179.474</b>	<b>5.034.831</b>	<b>4.641.496</b>	<b>3.895.565</b>	<b>3.787.203</b>	<b>4.689.053</b>	<b>4.561.301</b>	<b>4.310.228</b>
<b>. A. MADENCİLİK ÜRÜNLERİ</b>	<b>3.645.653</b>	<b>3.863.165</b>	<b>4.179.474</b>	<b>5.034.831</b>	<b>4.641.496</b>	<b>3.895.565</b>	<b>3.787.203</b>	<b>4.689.053</b>	<b>4.561.301</b>	<b>4.310.228</b>
Madencilik Ürünleri	3.645.653	3.863.165	4.179.474	5.034.831	4.641.496	3.895.565	3.787.203	4.689.053	4.561.301	4.310.228
<b>TOPLAM</b>	<b>112.132.013</b>	<b>133.166.900</b>	<b>137.532.795</b>	<b>145.386.416</b>	<b>151.142.483</b>	<b>133.532.059</b>	<b>131.589.418</b>	<b>147.176.854</b>	<b>163.386.964</b>	<b>165.871.579</b>

**GAZİANTEP İLİNİN TÜİK KAYITLARINA GÖRE İHRACAT VE İTHALAT DEĞERLERİ (x1.000 FOB USD)**

ISIC adı	2019 (OCAK-EYLÜL)			2020 (OCAK-EYLÜL)			Değ. 2019/20(%)	
	İhracat	İthalat	İHR./İTH. (%)	İhracat	İthalat	İHR./İTH. (%)	İhracat	İthalat
Kimyasal madde ve ürünler	316.203.098	1.976.256.515	16,0	350.218.369	1.717.357.868	20,4	10,8	-13,1
Tarım ve hayvancılık	166.793.564	705.928.353	23,6	137.394.828	756.229.040	18,2	-17,6	7,1
Başka yerde sınıflandırılmamış makine ve teçhizat	125.621.787	232.238.419	54,1	111.022.249	383.632.938	28,9	-11,6	65,2
Gıda ürünleri ve içecek	1.332.207.752	269.432.507	494,4	1.498.130.263	383.391.778	390,8	12,5	42,3
Tekstil ürünleri	2.198.909.452	236.587.699	929,4	2.073.379.035	276.350.569	750,3	-5,7	16,8
Kağıt ve kağıt ürünleri	289.231.717	74.399.725	388,8	273.642.247	82.717.422	330,8	-5,4	11,2
Başka yerde sınıflandırılmamış elektrikli mekına ve cihazlar	15.402.193	47.834.477	32,2	17.916.546	50.762.308	35,3	16,3	6,1
Plastik ve kauçuk ürünleri	418.245.933	38.102.965	1.097,7	425.747.479	35.183.020	1.210,1	1,8	-7,7
Radio, televizyon, haberleşme teçhizatı ve cihazları	2.173.632	21.533.193	10,1	1.618.834	21.208.220	7,6	-25,5	-1,5
Tıbbi aletler; hassas optik aletler ve saat	10.491.649	17.267.619	60,8	16.005.100	21.102.101	75,8	52,6	22,2
Atık ve hurdalar	14.916.402	17.806.806	83,8	12.836.331	18.220.181	70,5	-13,9	2,3
Kok kömürü, rafine edilmiş petrol ürünleri ve nükleer yakıtlar	2.389.637	12.174.704	19,6	2.210.902	17.038.160	13,0	-7,5	39,9
Ana metal sanayi	118.701.385	15.547.374	763,5	136.422.125	13.656.429	999,0	14,9	-12,2
Büro, muhasebe ve bilgi işleme makineleri	1.600.854	21.138.723	7,6	1.690.488	13.076.945	12,9	5,6	-38,1
Motorlu kara taşıtı ve römorklar	27.209.073	8.500.287	320,1	9.485.525	12.032.642	78,8	-65,1	41,6
Metal eşya sanayi (makine ve teçhizatı hariç)	64.485.099	8.650.159	745,5	54.277.169	9.851.976	550,9	-15,8	13,9
Metalik olmayan diğer mineral ürünler	74.548.812	4.305.403	1.731,5	57.309.708	7.738.139	740,6	-23,1	79,7
Ağaç ve mantar ürünleri (mobilya hariç); hasır vb. örülerek yapılan maddeler	17.197.176	3.123.353	550,6	13.368.332	7.304.821	183,0	-22,3	133,9
Mobilya ve başka yerde sınıflandırılmamış diğer ürünler	56.840.769	5.369.057	1.058,7	44.177.770	6.533.658	676,2	-22,3	21,7
Diğer ulaşım araçları	3.092.774	8.340.679	37,1	4.260.904	5.365.549	79,4	37,8	-35,7
Maden kömürü , linyit ve turb	53.922	2.100.000	2,6	204.472	4.342.158	4,7	279,2	106,8
Giyim eşyası	47.825.099	2.925.723	1.634,6	90.289.847	2.416.274	3.736,7	88,8	-17,4
Taşocakçılığı ve diğer madencilik	2.419.163	836.188	289,3	1.350.262	1.244.151	108,5	-44,2	48,8
Basım ve yayım; plak, kaset vb.	476.494	744.069	64,0	613.379	701.232	87,5	28,7	-5,8
Eğlence, kültür ve sporla ilgili faaliyetler	400	79.507	0,5	54.591	632.827	8,6	13.547,8	695,9
Dabaklanmış deri, bavul, el çantası, saracıye ve ayakkabı	131.091.047	588.817	22.263,5	114.294.731	599.388	19.068,6	-12,8	1,8
Ormancılık ve tomrukçuluk	551.748	532.855	103,5	229.022	370.852	61,8	-58,5	-30,4
Metal cevherleri	18.446	354.724	5,2	83.123	127.287	65,3	350,6	-64,1
Balıkçılık	148.282		0			0	-100,0	0
Tütün ürünleri	92.425		0	79.370		0	-14,1	0
Diğer iş faaliyetleri	626		0	2.261		0	261,2	0
<b>Genel Toplam</b>	<b>5.438.940.410</b>	<b>3.732.699.900</b>	<b>145,7</b>	<b>5.448.315.262</b>	<b>3.849.187.933</b>	<b>141,5</b>	<b>0,2</b>	<b>3,1</b>