

**GÜNEYDOĞU ANADOLU
TEKSTİL VE HAMMADDELERİ
İHRACATÇILARI BİRLİĞİ**



OCAK-KASIM 2020

GAZİANTEP

**GÜNEYDOĞU ANADOLU
İHRACATÇI BİRLİKLERİ**

**2019-2020 OCAK - KASIM DÖNEMİ GÜNEYDOĞU ANADOLU TEKSTİL VE HAMMADDELERİ İHRACATÇILARI BİRLİĞİ (x1.000 FOB USD)**

BİRLİK MADDE	KASIM											OCAK - KASIM										
	2019				2020				DEĞİŞİM (%)			2019				2020				DEĞİŞİM (%)		
	MİKTAR (KG)	DEĞER (\$)	PAY %(\$)	Birim Fiyat	MİKTAR (KG)	DEĞER (\$)	PAY (\$)(%)	Birim Fiyat	(KG)	(\$)	BİRİM FİYAT	MİKTAR (KG)	DEĞER (\$)	PAY (\$)(%)	Birim Fiyat	MİKTAR (KG)	DEĞER (\$)	PAY (\$)(%)	Birim Fiyat	(KG)	(\$)	BİRİM FİYAT
TEKSTİL	48.219	133.099	58,6	2,76	59.968	160.197	61,3	2,67	24	20	-3	566.320	1.589.143	59,8	2,81	533.798	1.426.324	57,8	2,67	-6	-10	-5
KUMAŞLAR	19.627	67.306	29,6	3,43	21.093	74.685	28,6	3,54	7	11	3	216.324	753.357	28,3	3,48	221.664	733.230	29,7	3,31	2	-3	-5
-Dokunmamış Kumaşlar	14.376	33.532	14,8	2,33	15.908	40.480	15,5	2,54	11	21	9	157.529	383.354	14,4	2,43	173.279	432.330	17,5	2,49	10	13	3
-Örme Kumaşlar	3.533	18.736	8,2	5,30	3.349	17.734	6,8	5,29	-5	-5	0	38.322	200.195	7,5	5,22	32.693	176.304	7,1	5,39	-15	-12	3
-Dokuma Kumaşlar	1.718	15.038	6,6	8,76	1.835	16.471	6,3	8,98	7	10	3	20.473	169.808	6,4	8,29	15.692	124.597	5,1	7,94	-23	-27	-4
İPLİKLER	23.845	59.166	26,0	2,48	31.222	73.202	28,0	2,34	31	24	-6	298.073	762.057	28,7	2,56	253.233	603.743	24,5	2,38	-15	-21	-7
-Polipropilen İplikler	12.467	26.180	11,5	2,10	17.718	36.853	14,1	2,08	42	41	-1	170.179	370.371	13,9	2,18	144.110	295.137	12,0	2,05	-15	-20	-6
-Pamuk İpliği	4.472	12.175	5,4	2,72	4.585	13.165	5,0	2,87	3	8	5	62.062	169.759	6,4	2,74	42.834	120.428	4,9	2,81	-31	-29	3
-Akrilik İplik	2.468	10.229	4,5	4,15	2.932	10.016	3,8	3,42	19	-2	-18	28.230	119.775	4,5	4,24	23.123	85.856	3,5	3,71	-18	-28	-12
-Diğer İplikler	4.438	10.582	4,7	2,38	5.988	13.168	5,0	2,20	35	24	-8	37.602	102.152	3,8	2,72	43.167	102.322	4,1	2,37	15	0	-13
ELYAFLAR	4.747	6.626	2,9	1,40	7.653	12.310	4,7	1,61	61	86	15	51.923	73.729	2,8	1,42	58.901	89.351	3,6	1,52	13	21	7
KONFEKSİYON ÜRÜNLERİ	4.795	26.022	11,4	5,43	4.336	23.096	8,8	5,33	-10	-11	-2	49.151	258.834	9,7	5,27	40.840	215.757	8,7	5,28	-17	-17	0
TEKSTİL & KONFEKSİYON TOPLAMI	53.014	159.121	70,0	3,00	64.304	183.293	70,2	2,85	21	15	-5	615.471	1.847.977	69,5	3,00	574.638	1.642.082	66,6	2,86	-7	-11	-5
KİMYEVİ MADDELER	40.255	56.823	25,0	1,41	49.267	66.161	25,3	1,34	22	16	-5	449.520	646.889	24,3	1,44	528.402	697.589	28,3	1,32	18	8	-8
ÇİMENTO VE TOPRAK ÜRÜNLERİ	210.295	7.308	3,2	0,03	157.327	7.079	2,7	0,04	-25	-3	29	2.999.392	110.505	4,2	0,04	2.426.819	86.813	3,5	0,04	-19	-21	-3
MAKİNE VE AKSAMLARI	823	4.061	1,8	4,93	1.084	4.747	1,8	4,38	32	17	-11	13.075	52.622	2,0	4,02	10.462	39.469	1,6	3,77	-20	-25	-6
TEKSTİL VE HAMMADDELERİ TOPLAMI	304.386	227.312	100,0	0,75	271.981	261.280	100,0	0,96	-11	15	29	4.077.458	2.657.992	100,0	0,65	3.540.322	2.465.952	100,0	0,70	-13	-7	7



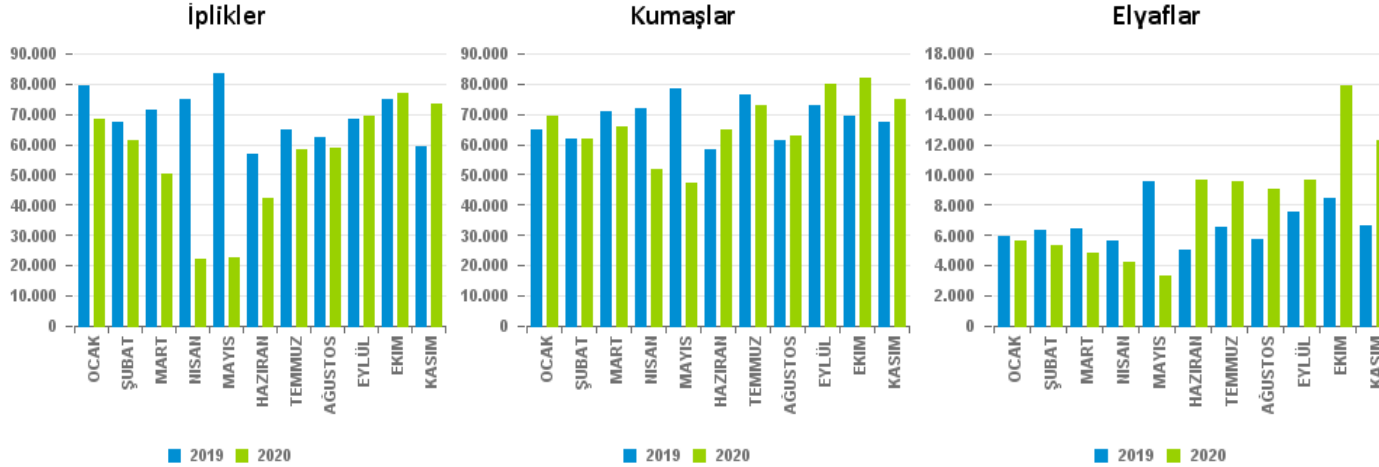
2019-2020 OCAK- KASIM DÖNEMİ **GÜNEYDOĞU ANADOLU TEKSTİL VE HAMMADDELERİ İHRACATÇILARI BİRLİĞİ**
GAİB TOPLAM İHRACATININ AY VE ÜRÜN GRUPLARI BAZINDA DAĞILIMI (x1.000 FOB USD)

AYLAR	İPLİKLER		KUMAŞLAR		ELYAFLAR		KONFEKSİYON		DİĞERLERİ		TEKSTİL BİRLİĞİ TOPLAM		GAİB TOPLAM	
	2019	2020	2019	2020	2019	2020	2019	2020	2019	2020	2019	2020	2019	2020
OCAK	79.254	68.278	64.587	69.378	5.964	5.613	22.564	17.989	62.430	63.125	234.799	224.383	690.691	711.419
ŞUBAT	67.368	61.499	62.032	61.647	6.369	5.325	25.596	20.720	66.839	67.286	228.204	216.477	707.351	716.795
MART	71.308	50.383	71.065	65.903	6.372	4.842	29.169	17.619	77.110	64.648	255.024	203.394	762.505	682.328
NİSAN	74.722	21.829	71.721	51.912	5.662	4.212	27.525	13.553	74.003	70.310	253.633	161.816	787.696	543.272
MAYIS	83.552	22.775	78.263	47.337	9.540	3.287	23.997	17.360	84.297	61.536	279.650	152.294	801.523	567.460
HAZİRAN	56.590	42.384	58.301	64.792	5.060	9.619	14.301	19.076	56.949	83.465	191.203	219.335	513.071	757.486
TEMMUZ	64.760	58.350	76.300	72.670	6.484	9.587	23.975	20.439	86.088	88.208	257.607	249.253	797.060	838.226
AĞUSTOS	62.475	58.875	61.364	62.717	5.708	8.995	17.797	16.813	74.337	74.420	221.682	221.819	669.359	721.751
EYLÜL	68.133	69.140	72.944	79.997	7.532	9.634	21.366	23.520	79.539	88.622	249.513	270.913	804.687	897.299
EKİM	74.728	77.030	69.473	82.192	8.409	15.928	26.524	25.573	80.231	84.263	259.366	284.986	861.655	964.743
KASIM	59.166	73.202	67.306	74.685	6.626	12.310	26.022	23.096	68.191	77.987	227.312	261.280	783.647	849.945
ARALIK														
TOPLAM	762.057	603.743	753.357	733.230	73.729	89.351	258.834	215.757	810.015	823.870	2.657.992	2.465.952	8.179.245	8.250.725

AYLAR	İPLİKLER		KUMAŞLAR		ELYAFLAR		KONFEKSİYON		DİĞERLERİ		TEKSTİL BİRLİĞİ TOPLAM		GAİB TOPLAM	
	DEĞİŞİM (%)	PAY 2020 (%)	DEĞİŞİM (%)	PAY 2020 (%)	DEĞİŞİM (%)	PAY 2020 (%)	DEĞİŞİM (%)	PAY 2020 (%)	DEĞİŞİM (%)	PAY 2020 (%)	DEĞİŞİM (%)	PAY 2020 (%)	DEĞİŞİM (%)	PAY 2020 (%)
OCAK	-14	11	7	9	-6	6	-20	8	1	8	-4	9	3	9
ŞUBAT	-9	10	-1	8	-16	6	-19	10	1	8	-5	9	1	9
MART	-29	8	-7	9	-24	5	-40	8	-16	8	-20	8	-11	8
NİSAN	-71	4	-28	7	-26	5	-51	6	-5	9	-36	7	-31	7
MAYIS	-73	4	-40	6	-66	4	-28	8	-27	7	-46	6	-29	7
HAZİRAN	-25	7	11	9	90	11	33	9	47	10	15	9	48	9
TEMMUZ	-10	10	-5	10	48	11	-15	9	2	11	-3	10	5	10
AĞUSTOS	-6	10	2	9	58	10	-6	8	0	9	0	9	8	9
EYLÜL	1	11	10	11	28	11	10	11	11	11	9	11	12	11
EKİM	3	13	18	11	89	18	-4	12	5	10	10	12	12	12
KASIM	24	12	11	10	86	14	-11	11	14	9	15	11	8	10
ARALIK														
TOPLAM	-21	100	-3	100	21	100	-17	100	2	100	-7	100	1	100



2019-2020 YILLARI OCAK- KASIM DÖNEMİ GÜNEYDOĞU ANADOLU TEKSTİL VE HAMMADDELERİ İHRACATÇILARI BİRLİĞİ TOPLAM İHRACATINI GÖSTERİR GRAFİKLER (x1.000 FOB USD)



2019 TOPLAM
762.056,99.\$

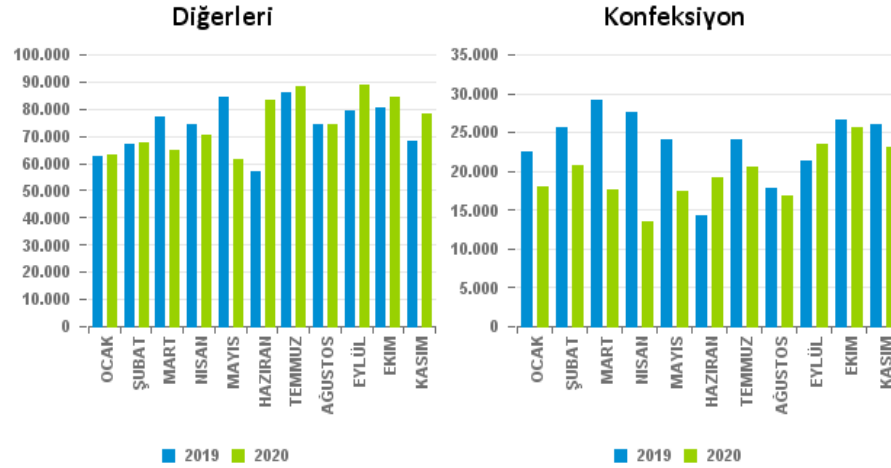
2020 TOPLAM
603.743,29.\$

2019 TOPLAM
753.357,09.\$

2020 TOPLAM
733.230,05.\$

2019 TOPLAM
73.728,86.\$

2020 TOPLAM
89.350,96.\$



2019 TOPLAM
810.021,11.\$

2020 TOPLAM
823.915,42.\$

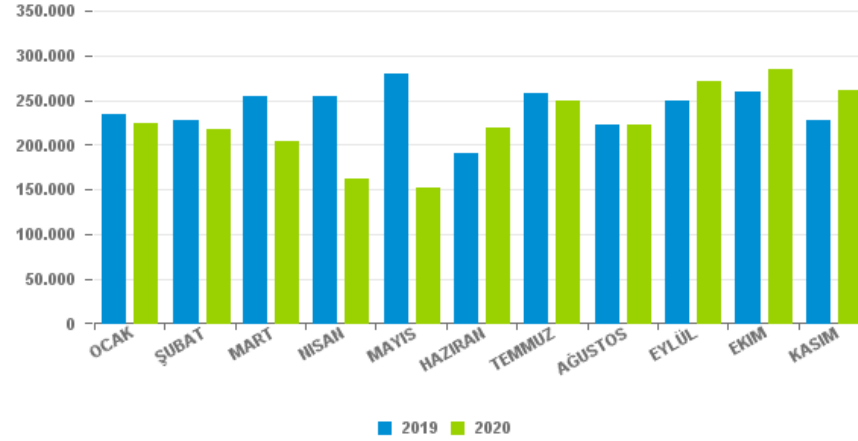
2019 TOPLAM
258.834,34.\$

2020 TOPLAM
215.757,39.\$



2019-2020 YILLARI OCAK- KASIM DÖNEMİ GÜNEYDOĞU ANADOLU TEKSTİL VE HAMMADDELERİ İHRACATÇILARI BİRLİĞİ İLE GAİB TOPLAM İHRACATINI GÖSTERİR GRAFİKLER (x1.000 FOB USD)

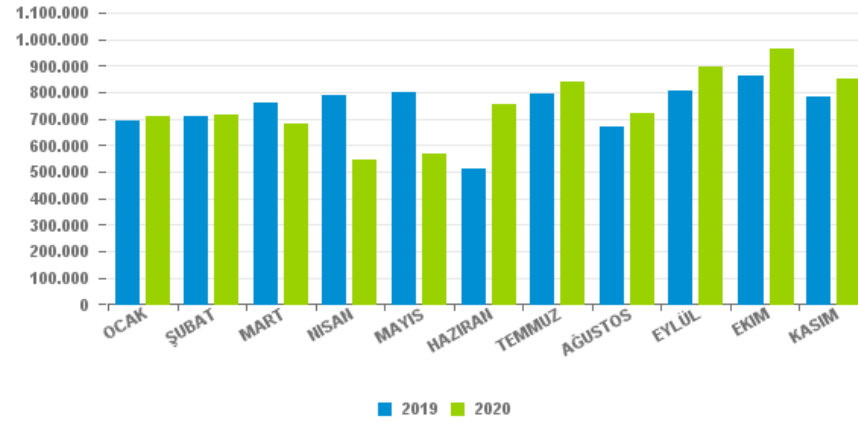
Tekstil Birliği Toplamı



2019 TOPLAM
2.657.992,25.\$

2020 TOPLAM
2.465.951,85.\$

GAİB TOPLAMI



2019 TOPLAM
8.179.245,19.\$

2020 TOPLAM
8.250.725,01.\$



**2019-2020 YILLARI OCAK- KASIM DÖNEMİ TÜRKİYE GENELİ TEKSTİL VE KONFEKSİYON SEKTÖRÜ
KAYDI İHRACAT DEĞERLERİ (x1.000 FOB USD)**

BİRLİK MADDE	KASIM											OCAK - KASIM										
	2019				2020				DEĞİŞİM (%)			2019				2020				DEĞİŞİM (%)		
	MİKTAR (KG)	DEĞER (\$)	PAY %(\$)	Birim Fiyat	MİKTAR (KG)	DEĞER (\$)	PAY (\$)(%)	Birim Fiyat	(KG)	(\$)	BİRİM FİYAT	MİKTAR (KG)	DEĞER (\$)	PAY (\$)(%)	Birim Fiyat	MİKTAR (KG)	DEĞER (\$)	PAY (\$)(%)	Birim Fiyat	(KG)	(\$)	BİRİM FİYAT
TEKSTİL	170.731	674.307	30,5	3,95	196.579	705.776	31,7	3,59	15	5	-9	1.820.115	7.321.482	30,9	4,02	1.755.968	6.518.423	29,6	3,71	-4	-11	-8
KUMAŞLAR	84.671	458.177	20,7	5,41	90.660	460.006	20,6	5,07	7	0	-6	908.730	4.951.945	20,9	5,45	882.199	4.438.450	20,2	5,03	-3	-10	-8
-Dokuma Kumaşlar	27.999	228.501	10,3	8,16	26.684	197.924	8,9	7,42	-5	-13	-9	287.539	2.390.701	10,1	8,31	249.254	1.906.343	8,7	7,65	-13	-20	-8
-Örme Kumaşlar	22.051	126.554	5,7	5,74	25.269	142.172	6,4	5,63	15	12	-2	244.269	1.403.413	5,9	5,75	238.662	1.322.728	6,0	5,54	-2	-6	-4
-Dokunmamış Kumaşlar	34.620	103.122	4,7	2,98	38.708	119.911	5,4	3,10	12	16	4	376.922	1.157.832	4,9	3,07	394.284	1.209.379	5,5	3,07	5	4	0
İPLİKLER	46.864	152.682	6,9	3,26	57.735	178.393	8,0	3,09	23	17	-5	546.927	1.773.678	7,5	3,24	480.083	1.522.442	6,9	3,17	-12	-14	-2
-Pamuk İpliği	13.634	40.409	1,8	2,96	15.289	44.389	2,0	2,90	12	10	-2	164.523	486.581	2,1	2,96	132.219	395.709	1,8	2,99	-20	-19	1
-Polipropilen İplikler	13.342	28.235	1,3	2,12	18.783	39.336	1,8	2,09	41	39	-1	179.136	393.012	1,7	2,19	154.696	319.733	1,5	2,07	-14	-19	-6
-Akrilik İplikler	3.692	16.794	0,8	4,55	4.398	16.700	0,7	3,80	19	-1	-17	42.033	190.259	0,8	4,53	35.982	147.974	0,7	4,11	-14	-22	-9
-Diğer İplikler	16.196	67.244	3,0	4,15	19.266	77.969	3,5	4,05	19	16	-3	161.234	703.826	3,0	4,37	157.186	659.026	3,0	4,19	-3	-6	-4
ELYAFLAR	39.197	63.448	2,9	1,62	48.183	67.377	3,0	1,40	23	6	-14	364.459	595.860	2,5	1,63	393.685	557.531	2,5	1,42	8	-6	-13
KONFEKSİYON ÜRÜNLERİ	124.996	1.537.168	69,5	12,30	125.908	1.523.603	68,3	12,10	1	-1	-2	1.237.069	16.370.249	69,1	13,23	1.179.519	15.488.786	70,4	13,13	-5	-5	-1
TEKSTİL & KONFEKSİYON TOPLAMI	295.727	2.211.475	100,0	7,48	322.487	2.229.380	100,0	6,91	9	1	-8	3.057.184	23.691.731	100,0	7,75	2.935.487	22.007.210	100,0	7,50	-4	-7	-3



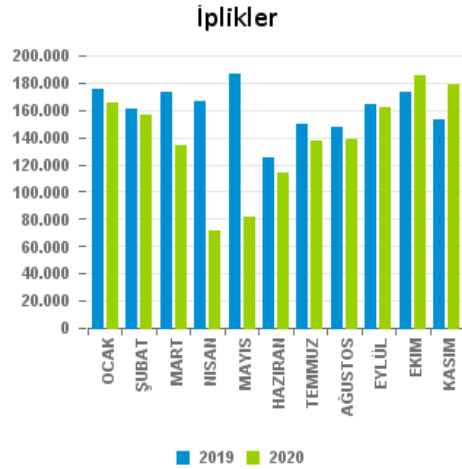
2019-2020 YILLARI OCAK - KASIM DÖNEMİ **TÜRKİYE GENELİ** TEKSTİL VE KONFEKSİYON SEKTÖRÜ
KAYDI İHRACAT DEĞERLERİNİN AY VE ÜRÜN GRUPLARI BAZINDA DAĞILIMI (x1.000 FOB USD)

AYLAR	İPLİKLER		KUMAŞLAR		ELYAFLAR		KONFEKSİYON		TEKSTİL TOPLAMI		TEKSTİL&KONFEKSİYON TOPLAMI	
	2019	2020	2019	2020	2019	2020	2019	2020	2019	2020	2019	2020
OCAK	175.422	165.081	429.457	446.726	70.687	61.203	1.413.941	1.490.225	675.546	673.310	2.089.487	2.163.535
ŞUBAT	160.481	155.854	426.446	436.457	52.763	53.638	1.413.508	1.516.863	639.890	645.908	2.053.398	2.162.771
MART	172.819	134.188	499.405	389.762	55.464	60.688	1.674.657	1.209.913	727.690	584.638	2.402.347	1.794.550
NİSAN	166.411	70.936	468.665	198.100	55.704	37.251	1.503.067	573.650	690.793	306.257	2.193.860	879.907
MAYIS	186.586	81.400	538.216	260.420	61.485	26.753	1.621.399	836.955	786.284	368.576	2.407.683	1.205.531
HAZİRAN	124.823	113.793	344.112	399.423	40.928	40.100	1.085.857	1.348.802	509.890	553.315	1.595.748	1.902.117
TEMMUZ	149.798	137.600	465.413	468.440	47.370	49.190	1.672.650	1.805.405	662.571	655.230	2.335.221	2.460.635
AĞUSTOS	146.870	138.583	382.195	386.833	43.733	42.699	1.394.899	1.539.624	572.791	568.115	1.967.690	2.107.739
EYLÜL	164.571	161.562	462.045	474.654	50.485	51.331	1.500.336	1.791.126	676.901	687.546	2.177.237	2.478.673
EKİM	173.214	185.052	477.814	517.628	53.792	67.303	1.552.768	1.852.621	704.819	769.752	2.257.588	2.622.372
KASIM	152.682	178.393	458.177	460.006	63.448	67.377	1.537.168	1.523.603	674.307	705.776	2.211.474	2.229.380
ARALIK												
TOPLAM	1.773.678	1.522.442	4.951.945	4.438.450	595.860	557.531	16.370.249	15.488.786	7.321.482	6.518.423	23.691.731	22.007.210

AYLAR	İPLİKLER		KUMAŞLAR		ELYAFLAR		KONFEKSİYON		TEKSTİL TOPLAMI		TEKSTİL&KONFEKSİYON TOPLAMI	
	DEĞİŞİM (%)	PAY 2020 (%)	DEĞİŞİM (%)	PAY 2020 (%)	DEĞİŞİM (%)	PAY 2020 (%)	DEĞİŞİM (%)	PAY 2020 (%)	DEĞİŞİM (%)	PAY 2020 (%)	DEĞİŞİM (%)	PAY 2020 (%)
OCAK	-6	11	4	10	-13	11	5	10	-0	10	4	10
ŞUBAT	-3	10	2	10	2	10	7	10	1	10	5	10
MART	-22	9	-22	9	9	11	-28	8	-20	9	-25	8
NİSAN	-57	5	-58	4	-33	7	-62	4	-56	5	-60	4
MAYIS	-56	5	-52	6	-56	5	-48	5	-53	6	-50	5
HAZİRAN	-9	7	16	9	-2	7	24	9	9	8	19	9
TEMMUZ	-8	9	1	11	4	9	8	12	-1	10	5	11
AĞUSTOS	-6	9	1	9	-2	8	10	10	-1	9	7	10
EYLÜL	-2	11	3	11	2	9	19	12	2	11	14	11
EKİM	7	12	8	12	25	12	19	12	9	12	16	12
KASIM	17	12	0	10	6	12	-1	10	5	11	1	10
ARALIK												
TOPLAM	-14	100	-10	100	-6	100	-5	100	-11	100	-7	100

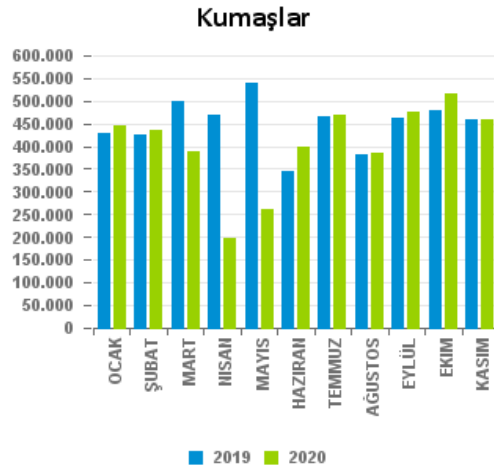


2019-2020 YILI OCAK- KASIM DÖNEMİ TÜRKİYE GENELİ TEKSTİL VE KONFEKSİYON SEKTÖRÜ İHRACATÇILARI BİRLİĞİ TOPLAM İHRACATINI GÖSTERİR GRAFİKLER (x1.000 FOB USD)



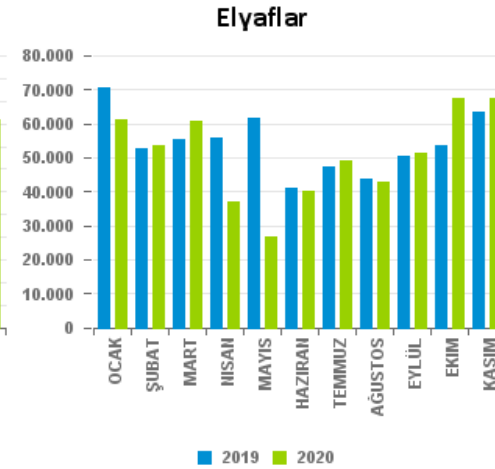
2019 TOPLAM
1.773.677,68.\$

2020 TOPLAM
1.522.442,19.\$



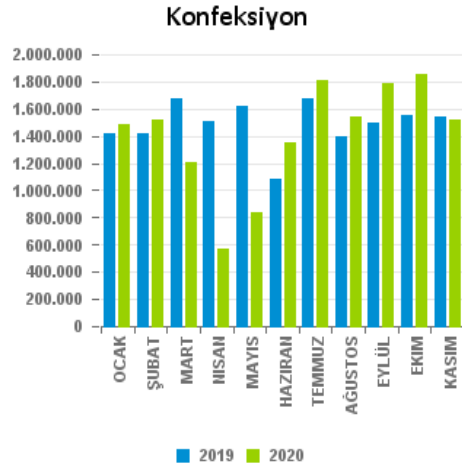
2019 TOPLAM
4.951.944,83.\$

2020 TOPLAM
4.438.450,19.\$



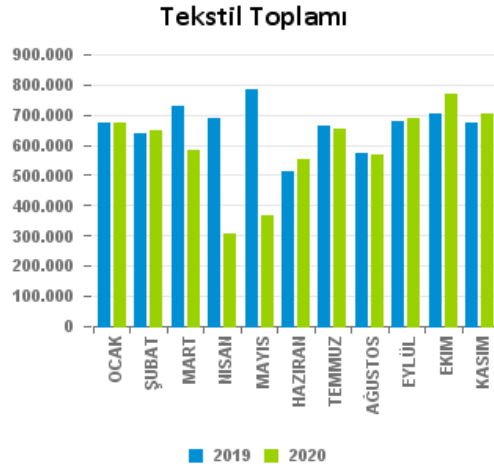
2019 TOPLAM
595.859,66.\$

2020 TOPLAM
557.531,11.\$



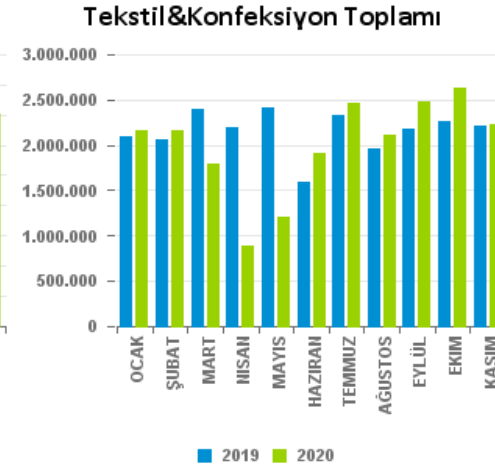
2019 TOPLAM
16.370.248,7.\$

2020 TOPLAM
15.488.786,15.\$



2019 TOPLAM
7.321.482,16.\$

2020 TOPLAM
6.518.423,49.\$



2019 TOPLAM
23.691.730,86.\$

2020 TOPLAM
22.007.209,65.\$



**2019-2020 OCAK- KASIM DÖNEMİ GAİB KAYDI İHRACAT
DEĞERLERİNİN ÜLKE GRUPLARI VE ÜLKELERE DAĞILIMI (x1.000 FOB USD)**

• **ÜLKE GRUPLARINA GÖRE İHRACAT**

SIRA	ÜLKE GRUPLARI	2019	PAY (%)	2020	PAY (%)	DEĞ. (%)
1	ORTA DOĞU ÜLKELERİ	3.751.054	45,9	3.353.086	40,6	-10,6
2	AVRUPA BİRLİĞİ	1.590.854	19,4	1.645.182	19,9	3,4
3	AMERİKA ÜLKELERİ	879.571	10,8	1.245.505	15,1	41,6
4	AFRİKA ÜLKELERİ	1.103.655	13,5	1.181.114	14,3	7,0
5	ESKİ DOĞU BLOKU	298.478	3,6	279.679	3,4	-6,3
6	ASYA VE OKYANUSYA UL	249.057	3,0	242.871	2,9	-2,5
7	TÜRK CUMHURİYETLERİ	237.870	2,9	229.677	2,8	-3,4
8	SERBEST BÖLGELER	39.889	0,5	40.018	0,5	0,3
9	DİĞER AVRUPA ÜLKELER	28.633	0,4	33.276	0,4	16,2
10	DİĞER ÜLKELER	184	0,0	318	0,0	0,0
	TOPLAM	8.179.245	100,0	8.250.725	100,0	0,9

• **ÜLKELERE GÖRE İHRACAT (İLK 20 ÜLKE)**

(TOPLAM ÜLKE SAYISI: 192)

SIRA	ÜLKELER	2019	PAY (%)	2020	PAY (%)	DEĞ. (%)
1	IRAK	2.236.255	27,3	2.058.801	25,0	-7,9
2	BİRLEŞİK DEVLETLER	654.775	8,0	951.239	11,5	45,3
3	BİRLEŞİK KRALLIK	301.387	3,7	355.695	4,3	18,0
4	SURİYE	437.640	5,4	333.905	4,0	-23,7
5	ALMANYA	233.145	2,9	281.169	3,4	20,6
6	SUUDİ ARABİSTAN	329.953	4,0	265.971	3,2	-19,4
7	İTALYA	270.689	3,3	245.760	3,0	-9,2
8	İSRAİL	162.851	2,0	176.755	2,1	8,5
9	İRAN (İSLAM CUM.)	219.259	2,7	163.592	2,0	-25,4
10	LİBYA	203.240	2,5	146.894	1,8	-27,7
11	CIBUTI	77.020	0,9	146.429	1,8	90,1
12	MISIR	122.018	1,5	118.955	1,4	-2,5
13	BELÇİKA	124.573	1,5	118.668	1,4	-4,7
14	HOLLANDA	120.351	1,5	111.506	1,4	-7,3
15	VENEZUELLA	66.505	0,8	109.334	1,3	64,4
16	SOMALI	86.140	1,1	106.728	1,3	23,9
17	ÖZBEKİSTAN	92.462	1,1	84.725	1,0	-8,4
18	POLONYA	81.169	1,0	80.897	1,0	-0,3
19	BİRLEŞİK ARAP EMİRLİKLERİ	72.441	0,9	71.731	0,9	-1,0
20	RUSYA FEDERASYONU	71.240	0,9	67.328	0,8	-5,5
	20 ÜLKE TOPLAMI	5.963.113	72,9	5.996.082	72,7	0,6
	DİĞERLERİ	2.216.132	27,1	2.254.643	27,3	1,7
	GENEL TOPLAM	8.179.245	100,0	8.250.725	100,0	0,9



**2019-2020 OCAK- KASIM DÖNEMİ GAİB TEKSTİL BİRLİĞİ KAYDI
İHRACAT DEĞERLERİNİN ÜLKE GRUPLARI VE ÜLKELERE DAĞILIM
(x1.000 FOB USD)**

• **ÜLKE GRUPLARINA GÖRE İHRACAT**

SIRA	ÜLKE GRUPLARI	2019	PAY (%)	2020	PAY (%)	DEĞ. (%)
1	AVRUPA BİRLİĞİ	1.090.729	41,0	1.013.588	41,1	-7,1
2	ORTA DOĞU ÜLKELERİ	727.171	27,4	665.759	27,0	-8,4
3	AFRİKA ÜLKELERİ	242.202	9,1	222.743	9,0	-8,0
4	AMERİKA ÜLKELERİ	218.318	8,2	221.398	9,0	1,4
5	ESKİ DOĞU BLOKU	130.699	4,9	107.063	4,3	-18,1
6	ASYA VE OKYANUSYA UL	115.414	4,3	104.712	4,2	-9,3
7	TÜRK CUMHURİYETLERİ	93.089	3,5	95.962	3,9	3,1
8	SERBEST BÖLGELER	30.887	1,2	24.799	1,0	-19,7
9	DİĞER AVRUPA ÜLKELER	9.299	0,3	9.694	0,4	4,2
10	DİĞER ÜLKELER	184	0,0	233	0,0	0,0
	TOPLAM	2.657.992	100,0	2.465.952	100,0	-7,2

• **ÜLKELERE GÖRE İHRACAT (İLK 20 ÜLKE)**

(TOPLAM ÜLKE SAYISI: 181)

SIRA	ÜLKELER	2019	PAY (%)	2020	PAY (%)	DEĞ. (%)
1	IRAK	402.712	15,2	361.671	14,7	-10,2
2	BİRLEŞİK KRALLIK	219.421	8,3	236.055	9,6	7,6
3	İTALYA	220.510	8,3	203.707	8,3	-7,6
4	BİRLEŞİK DEVLETLER	136.280	5,1	156.423	6,3	14,8
5	ALMANYA	113.502	4,3	107.963	4,4	-4,9
6	HOLLANDA	103.147	3,9	90.000	3,6	-12,7
7	SURİYE	112.863	4,2	83.313	3,4	-26,2
8	İSRAİL	70.867	2,7	83.143	3,4	17,3
9	BELÇİKA	95.010	3,6	78.030	3,2	-17,9
10	İRAN (İSLAM CUM.)	68.505	2,6	70.535	2,9	3,0
11	POLONYA	56.023	2,1	51.271	2,1	-8,5
12	MISIR	45.791	1,7	51.067	2,1	11,5
13	ÖZBEKİSTAN	43.826	1,6	45.510	1,8	3,8
14	İSPANYA	51.392	1,9	39.391	1,6	-23,4
15	BULGARİSTAN	38.915	1,5	37.099	1,5	-4,7
16	TUNUS	43.068	1,6	36.054	1,5	-16,3
17	FAS	36.050	1,4	33.543	1,4	-7,0
18	PORTEKİZ	45.589	1,7	32.389	1,3	-29,0
19	YUNANİSTAN	30.303	1,1	29.109	1,2	-3,9
20	ROMANYA	24.148	0,9	27.615	1,1	14,4
	20 ÜLKE TOPLAMI	1.957.922	73,7	1.853.888	75,2	-5,3
	DİĞERLERİ	700.071	26,3	612.063	24,8	-12,6
	GENEL TOPLAM	2.657.992	100,0	2.465.952	100,0	-7,2

2020 YILI OCAK-EKİM DÖNEMİNDE İHRACAT KAYDI OLMAYIP 2020 YILI KASIM AYINDA İHRACAT KAYDI BULUNAN ÜLKELER (TAM DEĞERLERDİR)

SIRA	ÜLKELER	ÜLKE GRUPLARI	2020 FOB USD
1	ZİMBABVE	Afrika Ülkeleri	2.364,00



**2019-2020 OCAK- KASIM DÖNEMİ GAİB TEKSTİL BİRLİĞİ KAYITLARINA
GÖRE TEKSTİL VE KONFEKSİYON KAYDI İHRACAT DEĞERLERİNİN
ÜLKE VE ÜLKE GRUPLARINA DAĞILIMI (x1.000 FOB USD)**

• **ÜLKE GRUPLARINA GÖRE İHRACAT**

SIRA	ÜLKE GRUPLARI	2019	PAY (%)	2020	PAY (%)	DEĞ. (%)
1	AVRUPA BİRLİĞİ	909.885	49,2	812.721	49,5	-10,7
2	ORTA DOĞU ÜLKELERİ	329.552	17,8	279.765	17,0	-15,1
3	AFRİKA ÜLKELERİ	175.417	9,5	153.377	9,3	-12,6
4	AMERİKA ÜLKELERİ	134.600	7,3	132.019	8,0	-1,9
5	ASYA VE OKYANUSYA UL	101.760	5,5	93.581	5,7	-8,0
6	ESKİ DOĞU BLOKU	103.168	5,6	81.676	5,0	-20,8
7	TÜRK CUMHURİYETLERİ	62.358	3,4	61.111	3,7	-2,0
8	SERBEST BÖLGELER	25.708	1,4	21.355	1,3	-16,9
9	DİĞER AVRUPA ÜLKELER	5.523	0,3	6.432	0,4	16,5
	TOPLAM	1.847.971	100,0	1.642.036	100,0	-11,1

• **ÜLKELERE GÖRE İHRACAT (İLK 20 ÜLKE)**

(TOPLAM ÜLKE SAYISI: 160)

SIRA	ÜLKELER	2019	PAY (%)	2020	PAY (%)	DEĞ. (%)
1	İTALYA	204.626	11,1	184.949	11,3	-9,6
2	BİRLEŞİK KRALLIK	166.524	9,0	159.192	9,7	-4,4
3	IRAK	158.750	8,6	134.539	8,2	-15,3
4	BİRLEŞİK DEVLETLER	102.916	5,6	107.928	6,6	4,9
5	ALMANYA	93.676	5,1	88.530	5,4	-5,5
6	HOLLANDA	98.720	5,3	84.021	5,1	-14,9
7	BELÇİKA	94.218	5,1	77.298	4,7	-18,0
8	İRAN (İSLAM CUM.)	42.349	2,3	51.188	3,1	20,9
9	MISIR	41.992	2,3	48.147	2,9	14,7
10	POLONYA	50.178	2,7	46.144	2,8	-8,0
11	ÖZBEKİSTAN	34.499	1,9	35.752	2,2	3,6
12	TUNUS	40.801	2,2	32.599	2,0	-20,1
13	BULGARİSTAN	34.480	1,9	32.183	2,0	-6,7
14	PORTEKİZ	45.158	2,4	32.166	2,0	-28,8
15	FAS	33.998	1,8	30.103	1,8	-11,5
16	BANGLADEŞ	33.257	1,8	26.631	1,6	-19,9
17	SURİYE	55.566	3,0	24.670	1,5	-55,6
18	İSPANYA	34.110	1,8	24.661	1,5	-27,7
19	İSRAİL	20.539	1,1	22.965	1,4	11,8
20	YUNANİSTAN	22.312	1,2	22.768	1,4	2,0
	20 ÜLKE TOPLAMI	1.408.669	76,2	1.266.434	77,1	-10,1
	DİĞERLERİ	439.302	23,8	375.602	22,9	-14,5
	GENEL TOPLAM	1.847.971	100,0	1.642.036	100,0	-11,1

**2020 YILI OCAK-EKİM DÖNEMİNDE İHRACAT KAYDI OLMAYIP 2020 YILI KASIM AYINDA
İHRACAT KAYDI BULUNAN ÜLKELER (TAM DEĞERLERDİR)**

SIRA	ÜLKELER	ÜLKE GRUPLARI	2020 FOB USD
1	BAHAMALAR	Diğer Amerikan Ülkeleri	26.350,57
2	ST.VINCENT VE GRENAD	Diğer Amerikan Ülkeleri	4.051,28



**2019-2020 OCAK- KASIM DÖNEMİ TÜRKİYE GENELİ İHRACAT
DEĞERLERİNİN ÜLKE GRUPLARI VE ÜLKELERE DAĞILIMI (x1.000 FOB USD)**

• **ÜLKE GRUPLARINA GÖRE İHRACAT**

SIRA	ÜLKE GRUPLARI	2019	PAY (%)	2020	PAY (%)	DEĞ. (%)
1	AVRUPA BİRLİĞİ	75.769.982	49,9	67.993.421	48,6	-10,3
2	ORTA DOĞU ÜLKELERİ	23.638.374	15,6	21.020.769	15,0	-11,1
3	AFRİKA ÜLKELERİ	14.002.182	9,2	12.754.552	9,1	-8,9
4	AMERİKA ÜLKELERİ	10.969.340	7,2	11.477.582	8,2	4,6
5	ESKİ DOĞU BLOKU	9.776.143	6,4	9.850.396	7,0	0,8
6	ASYA VE OKYANUSYA UL	8.769.555	5,8	8.115.163	5,8	-7,5
7	TÜRK CUMHURİYETLERİ	4.318.624	2,8	4.536.709	3,2	5,0
8	DİĞER AVRUPA ÜLKELER	2.483.077	1,6	2.200.309	1,6	-11,4
9	SERBEST BÖLGELER	1.997.410	1,3	1.979.917	1,4	-0,9
10	DİĞER ÜLKELER	25.007	0,0	17.506	0,0	-30,0
	TOPLAM	151.749.693	100,0	139.946.324	100,0	-7,8

• **ÜLKELERE GÖRE İHRACAT (İLK 20 ÜLKE)**

(TOPLAM ÜLKE SAYISI: 257)

SIRA	ÜLKELER	2019	PAY (%)	2020	PAY (%)	DEĞ. (%)
1	ALMANYA	13.775.949	9,1	12.987.512	9,3	-5,7
2	BİRLEŞİK KRALLIK	9.891.539	6,5	9.433.160	6,7	-4,6
3	BİRLEŞİK DEVLETLER	7.241.935	4,8	7.862.918	5,6	8,6
4	İTALYA	8.550.824	5,6	6.781.552	4,8	-20,7
5	IRAK	6.947.290	4,6	6.548.646	4,7	-5,7
6	FRANSA	6.945.024	4,6	6.051.533	4,3	-12,9
7	İSPANYA	7.090.325	4,7	5.742.526	4,1	-19,0
8	HOLLANDA	4.978.652	3,3	4.376.209	3,1	-12,1
9	İSRAİL	3.936.212	2,6	4.073.071	2,9	3,5
10	RUSYA FEDERASYONU	3.494.443	2,3	3.727.568	2,7	6,7
11	ROMANYA	3.586.074	2,4	3.401.161	2,4	-5,2
12	BELÇİKA	2.961.279	2,0	3.049.779	2,2	3,0
13	POLONYA	3.079.486	2,0	2.995.792	2,1	-2,7
14	MISIR	2.942.953	1,9	2.616.167	1,9	-11,1
15	ÇİN HALK CUMHURİYETİ	2.364.910	1,6	2.401.699	1,7	1,6
16	SUUDİ ARABİSTAN	2.866.297	1,9	2.332.716	1,7	-18,6
17	BULGARİSTAN	2.333.023	1,5	2.223.738	1,6	-4,7
18	FAS	2.007.268	1,3	1.750.291	1,3	-12,8
19	AZERBAYCAN-NAHÇİVAN	1.428.817	0,9	1.711.315	1,2	19,8
20	UKRAYNA	1.777.523	1,2	1.703.518	1,2	-4,2
	20 ÜLKE TOPLAMI	98.199.822	64,7	91.770.869	65,6	-6,5
	DİĞERLERİ	53.549.871	35,3	48.175.456	34,4	-10,0
	GENEL TOPLAM	151.749.693	100,0	139.946.324	100,0	-7,8

**2020 YILI OCAK-EKİM DÖNEMİNDE İHRACAT KAYDI OLMAYIP 2020 YILI KASIM AYINDA
İHRACAT KAYDI BULUNAN ÜLKELER (TAM DEĞERLERDİR)**

SIRA	ÜLKELER	ÜLKE GRUPLARI	2020 FOB USD
1	KUZEY İRLANDA	Avrupa Birliği Ülkeler	76.090,94
2	AVUSTURALYA OKYANUSU	Okyanusya Ülkeleri	1.772,72



**2019-2020 OCAK- KASIM DÖNEMİ TÜRKİYE GENELİ TEKSTİL SEKTÖRÜ KAYDI
İHRACAT DEĞERLERİNİN ÜLKE GRUPLARI VE ÜLKELERE DAĞILIMI
(x1.000 FOB USD)**

• ÜLKE GRUPLARINA GÖRE İHRACAT

SIRA	ÜLKE GRUPLARI	2019	PAY (%)	2020	PAY (%)	DEĞ. (%)
1	AVRUPA BİRLİĞİ	3.503.992	47,9	3.092.877	47,4	-11,7
2	ESKİ DOĞU BLOKU	862.311	11,8	863.693	13,3	0,2
3	AFRİKA ÜLKELERİ	839.890	11,5	687.356	10,5	-18,2
4	ORTA DOĞU ÜLKELERİ	673.064	9,2	553.814	8,5	-17,7
5	AMERİKA ÜLKELERİ	448.235	6,1	435.112	6,7	-2,9
6	ASYA VE OKYANUSYA UL	499.423	6,8	424.056	6,5	-15,1
7	TÜRK CUMHURİYETLERİ	245.179	3,3	253.733	3,9	3,5
8	SERBEST BÖLGELER	222.513	3,0	176.230	2,7	-20,8
9	DİĞER AVRUPA ÜLKELER	26.875	0,4	31.551	0,5	17,4
10	DİĞER ÜLKELER	3.619	0,0	48.415	0,0	0,0
	TOPLAM	7.321.482	100,0	6.518.423	100,0	-11,0

• ÜLKELERE GÖRE İHRACAT (İLK 20 ÜLKE)

(TOPLAM ÜLKE SAYISI: 201)

SIRA	ÜLKELER	2019	PAY (%)	2020	PAY (%)	DEĞ. (%)
1	İTALYA	672.608	9,2	583.653	9,0	-13,2
2	ALMANYA	354.704	4,8	334.331	5,1	-5,7
3	BİRLEŞİK KRALLIK	350.090	4,8	316.514	4,9	-9,6
4	BİRLEŞİK DEVLETLER	306.803	4,2	314.871	4,8	2,6
5	BULGARİSTAN	362.455	5,0	294.045	4,5	-18,9
6	RUSYA FEDERASYONU	246.945	3,4	249.290	3,8	0,9
7	İSPANYA	261.299	3,6	217.582	3,3	-16,7
8	MISIR	277.363	3,8	216.876	3,3	-21,8
9	POLONYA	223.377	3,1	213.022	3,3	-4,6
10	BEYAZ RUSYA	185.716	2,5	212.094	3,3	14,2
11	HOLLANDA	204.869	2,8	204.980	3,1	0,1
12	İRAN (İSLAM CUM.)	267.306	3,7	191.082	2,9	-28,5
13	ROMANYA	223.573	3,1	185.664	2,8	-17,0
14	FAS	199.158	2,7	161.239	2,5	-19,0
15	TUNUS	170.128	2,3	148.707	2,3	-12,6
16	BELÇİKA	150.397	2,1	127.012	1,9	-15,5
17	SİRBİSTAN	124.101	1,7	112.889	1,7	-9,0
18	PORTEKİZ	136.215	1,9	107.515	1,6	-21,1
19	FRANSA	111.353	1,5	104.090	1,6	-6,5
20	UKRAYNA	109.513	1,5	104.057	1,6	-5,0
	20 ÜLKE TOPLAMI	5.161.618	70,5	4.628.204	71,0	-10,3
	DİĞERLERİ	2.159.864	29,5	1.890.219	29,0	-12,5
	GENEL TOPLAM	7.321.482	100,0	6.518.423	100,0	-11,0

2020 YILI OCAK-EKİM DÖNEMİNDE İHRACAT KAYDI OLMAYIP 2020 YILI KASIM AYINDA İHRACAT KAYDI BULUNAN ÜLKELER (TAM DEĞERLERDİR)

SIRA	ÜLKELER	ÜLKE GRUPLARI	2020 FOB USD
1	ST.VINCENT VE GRENAD	Diğer Amerikan Ülkel	4.051,24



**2019-2020 OCAK- KASIM DÖNEMİ TÜRKİYE GENELİ KONFEKSİYON
SEKTÖRÜ KAYDI İHRACAT DEĞERLERİNİN
ÜLKE GRUPLARI VE ÜLKELERE DAĞILIMI(x1.000 FOB USD)**

• **ÜLKE GRUPLARINA GÖRE İHRACAT**

SIRA	ÜLKE GRUPLARI	2019	PAY (%)	2020	PAY (%)	DEĞ. (%)
1	AVRUPA BİRLİĞİ	11.291.631	69,0	10.940.092	70,6	-3,1
2	ORTA DOĞU ÜLKELERİ	1.886.979	11,5	1.385.377	8,9	-26,6
3	ESKİ DOĞU BLOKU	915.072	5,6	873.119	5,6	-4,6
4	AMERİKA ÜLKELERİ	703.948	4,3	858.760	5,5	22,0
5	AFRİKA ÜLKELERİ	774.012	4,7	634.140	4,1	-18,1
6	TÜRK CUMHURİYETLERİ	297.693	1,8	332.347	2,1	11,6
7	ASYA VE OKYANUSYA UL	253.297	1,5	253.874	1,6	0,2
8	DİĞER AVRUPA ÜLKELER	165.233	1,0	166.667	1,1	0,9
9	SERBEST BÖLGELER	82.286	0,5	44.312	0,3	-46,1
10	DİĞER ÜLKELER	97	0,0	99	0,0	2,4
	TOPLAM	16.370.249	100,0	15.488.786	100,0	-5,4

• **ÜLKELERE GÖRE İHRACAT (İLK 20 ÜLKE)**

(TOPLAM ÜLKE SAYISI: 225)

SIRA	ÜLKELER	2019	PAY (%)	2020	PAY (%)	DEĞ. (%)
1	ALMANYA	2.817.749	17,2	2.811.273	18,2	-0,2
2	İSPANYA	2.195.195	13,4	1.890.249	12,2	-13,9
3	BİRLEŞİK KRALLIK	1.772.618	10,8	1.703.755	11,0	-3,9
4	HOLLANDA	1.018.209	6,2	1.129.358	7,3	10,9
5	FRANSA	790.411	4,8	721.933	4,7	-8,7
6	BİRLEŞİK DEVLETLER	593.467	3,6	721.317	4,7	21,5
7	İTALYA	527.345	3,2	496.207	3,2	-5,9
8	IRAK	646.775	4,0	483.372	3,1	-25,3
9	DANİMARKA	364.807	2,2	341.508	2,2	-6,4
10	İSRAİL	370.355	2,3	332.472	2,1	-10,2
11	POLONYA	286.599	1,8	272.677	1,8	-4,9
12	BELÇİKA	238.009	1,5	219.972	1,4	-7,6
13	İSVEÇ	208.214	1,3	217.207	1,4	4,3
14	RUSYA FEDERASYONU	263.539	1,6	216.487	1,4	-17,9
15	SUUDİ ARABİSTAN	298.430	1,8	211.781	1,4	-29,0
16	ROMANYA	174.635	1,1	203.936	1,3	16,8
17	KAZAKİSTAN	150.872	0,9	195.510	1,3	29,6
18	LİBYA	221.045	1,4	158.259	1,0	-28,4
19	UKRAYNA	146.382	0,9	145.080	0,9	-0,9
20	AVUSTURYA	120.005	0,7	135.273	0,9	12,7
	20 ÜLKE TOPLAMI	13.204.660	80,7	12.607.628	81,4	-4,5
	DİĞERLERİ	3.165.589	19,3	2.881.158	18,6	-9,0
	GENEL TOPLAM	16.370.249	100,0	15.488.786	100,0	-5,4

**2020 YILI OCAK-EKİM DÖNEMİNDE İHRACAT KAYDI OLMAYIP 2020 YILI KASIM AYINDA
İHRACAT KAYDI BULUNAN ÜLKELER (TAM DEĞERLERDİR)**

SIRA	ÜLKELER	ÜLKE GRUPLARI	2020 FOB USD
1	MAKAO	Diğer Asya Ülkeleri	8.880,80



TÜRKİYE GENELİ TEKSTİL VE HAMMADDELERİ SEKTÖRÜ İHRACAT KAYIT RAKAMLARI(x1.000 FOB USD)

BİRLİKLER	KASIM					OCAK- KASIM				
	2019	PAY (%)	2020	PAY (%)	DEĞİŞİM (%)	2019	PAY (%)	2020	PAY (%)	DEĞİŞİM (%)
İTKİB	304.317	45,1	318.491	45,1	4,7	3.270.231	44,7	2.909.085	44,6	-11,0
GAİB	133.156	19,7	160.197	22,7	20,3	1.589.388	21,7	1.426.470	21,9	-10,3
UİB	98.270	14,6	83.472	11,8	-15,1	996.205	13,6	811.245	12,4	-18,6
AKİB	66.039	9,8	66.790	9,5	1,1	703.266	9,6	664.759	10,2	-5,5
DENİB	24.792	3,7	27.967	4,0	12,8	278.183	3,8	255.215	3,9	-8,3
EİB	25.020	3,7	26.885	3,8	7,5	208.596	2,8	211.423	3,2	1,4
DİĞER	22.713	3,4	21.973	3,1	-3,3	275.612	3,8	240.227	3,7	-12,8
TOPLAM	674.307	100,0	705.776	100,0	4,7	7.321.482	100,0	6.518.423	100,0	-11,0



TÜRKİYE GENELİ KONFEKSİYON SEKTÖRÜ İHRACAT KAYIT RAKAMLARI (x1.000 FOB USD)

BİRLİKLER	KASIM					OCAK- KASIM				
	2019	PAY (%)	2020	PAY (%)	DEĞİŞİM (%)	2019	PAY (%)	2020	PAY (%)	DEĞİŞİM (%)
İTKİB	1.145.610	74,5	1.079.499	70,9	-5,8	12.257.575	74,9	10.960.379	70,8	-10,6
EİB	115.549	7,5	113.420	7,4	-1,8	1.213.140	7,4	1.194.997	7,7	-1,5
DENİB	93.524	6,1	101.095	6,6	8,1	910.530	5,6	898.258	5,8	-1,3
UİB	60.721	4,0	66.193	4,3	9,0	737.933	4,5	766.984	5,0	3,9
GAİB	35.512	2,3	46.715	3,1	31,5	350.163	2,1	403.382	2,6	15,2
AKİB	24.156	1,6	24.298	1,6	0,6	293.994	1,8	366.128	2,4	24,5
DİĞER	62.097	4,0	92.384	6,1	48,8	606.915	3,7	898.657	5,8	48,1
TOPLAM	1.537.168	100,0	1.523.603	100,0	-0,9	16.370.249	100,0	15.488.786	100,0	-5,4



İLLER BAZINDA TÜRKİYE GENELİ TEKSTİL İHRACATI DAĞILIMI (x1.000 FOB USD)

SIRA	İL ADI	KASIM				OCAK- KASIM			
		2019	2020	PAY (%) 2020	DEĞİŞİM % 2019/20	2019	2020	PAY (%) 2020	DEĞİŞİM % 2019/20
1	İstanbul	286.823,96	301.822,32	42,76	5,23	3.116.817,93	2.783.061,32	42,70	-10,71
2	Gaziantep	111.563,46	136.046,53	19,28	21,95	1.329.768,89	1.203.088,94	18,46	-9,53
3	Bursa	99.067,07	83.996,47	11,90	-15,21	998.132,25	818.861,62	12,56	-17,96
4	K.Maraş	44.264,86	40.923,56	5,80	-7,55	515.234,65	417.162,99	6,40	-19,03
5	Adana	28.009,71	26.523,81	3,76	-5,30	288.474,07	267.190,16	4,10	-7,38
6	Denizli	23.191,96	26.036,96	3,69	12,27	256.255,33	244.647,72	3,75	-4,53
7	Kayseri	23.101,06	22.880,67	3,24	-0,95	241.280,31	215.644,96	3,31	-10,62
8	İzmir	19.638,91	19.766,41	2,80	0,65	153.833,70	152.163,51	2,33	-1,09
9	Tekirdağ	11.151,22	10.029,07	1,42	-10,06	121.375,98	107.781,67	1,65	-11,20
10	Uşak	4.035,40	6.286,40	0,89	55,78	45.557,45	47.542,34	0,73	4,36
11	Hatay	1.059,56	7.000,42	0,99	560,69	15.065,11	46.160,22	0,71	206,40
12	Kocaeli	2.530,40	1.744,42	0,25	-31,06	32.314,10	23.676,42	0,36	-26,73
13	Kırklareli	2.791,70	1.531,79	0,22	-45,13	25.472,47	20.260,04	0,31	-20,46
14	Mersin	1.500,22	1.799,72	0,25	19,96	21.054,06	20.033,48	0,31	-4,85
15	Osmaniye	1.728,41	1.864,40	0,26	7,87	22.887,10	19.089,99	0,29	-16,59
16	Aydın	2.446,38	2.318,25	0,33	-5,24	24.057,70	18.637,21	0,29	-22,53
17	Düzce	1.475,91	2.278,26	0,32	54,36	11.598,61	17.166,89	0,26	48,01
18	Isparta	876,89	3.108,90	0,44	254,54	11.562,29	17.076,03	0,26	47,69
19	Malatya	1.279,38	1.893,25	0,27	47,98	16.636,02	14.829,64	0,23	-10,86
20	Mardin	944,62	1.728,12	0,24	82,94	10.747,08	11.547,18	0,18	7,44
21	Ankara	1.002,67	667,05	0,09	-33,47	10.982,58	11.222,33	0,17	2,18
22	Şanlıurfa	2.311,29	1.115,39	0,16	-51,74	13.012,90	4.796,42	0,07	-63,14
23	Diyarbakır	330,68	459,88	0,07	39,07	3.036,42	4.376,73	0,07	44,14
24	Konya	204,87	464,35	0,07	126,65	2.840,69	3.433,16	0,05	20,86
25	Adıyaman	561,74	448,92	0,06	-20,08	3.765,69	3.146,00	0,05	-16,46
26	Karaman	399,82	82,90	0,01	-79,26	2.476,44	3.129,51	0,05	26,37
27	Antalya	82,41	220,37	0,03	167,42	3.191,92	3.027,09	0,05	-5,16
28	Balıkesir	126,13	542,69	0,08	330,27	2.540,52	2.425,19	0,04	-4,54
29	Şırnak	127,05	165,15	0,02	29,99	1.691,27	1.521,77	0,02	-10,02
30	Agri	183,46	85,71	0,01	-53,28	2.722,73	1.445,47	0,02	-46,91
31	Rize	80,87	267,91	0,04	231,27	716,68	1.401,28	0,02	95,52
32	İğdir	96,72	151,82	0,02	56,96	1.311,86	1.345,39	0,02	2,56
33	Kütahya	70,94	110,05	0,02	55,13	1.268,81	1.259,82	0,02	-0,71
34	Manisa	80,36	75,18608	0,01	-6,44	2.129,00	1.139,97	0,02	-46,46
35	Sakarya	259,55	51,49	0,01	-80,16	1.863,61	1.079,84	0,02	-42,06
36	Van	308,25	67,54	0,01	-78,09	3.159,83	1.023,08	0,02	-67,62
37	Eskişehir	33,16	70,84	0,01	113,60	424,56	888,19	0,01	109,20
38	Yalova	12,83	440,83	0,06	3.336,86	145,12	779,38	0,01	437,06
39	Kilis	68,48	69,18	0,01	1,03	723,84	709,19	0,01	-2,02
40	Samsun	13,42	76,21	0,01	468,03	1.257,37	659,25	0,01	-47,57
41	Muğla	50,38	28,29	0,00	-43,85	449,42	616,95	0,01	37,28
42	Kastamonu	7,53	85,32	0,01	1.032,86	137,93	459,88	0,01	233,41
43	Bilecik	0,31	306,58	0,04	99.557,17	135,64	454,60	0,01	235,16
44	Hakkari	161,74	1,80	0,00	-98,89	390,86	399,72	0,01	2,27
45	Trabzon	90,01	19,29	0,00	-78,57	557,88	380,72	0,01	-31,76
46	Niğde	18,58		0,00	-100,00	601,77	265,81	0,00	-55,83
47	Artvin	19,83	22,01	0,00	10,99	122,70	215,78	0,00	75,86
48	Giresun	21,58	5,41	0,00	-74,92	195,59	145,31	0,00	-25,70
49	Tokat			0,00	0,00	3,05	132,76	0,00	4.256,51
50	Ordu	26,02	8,97	0,00	-65,54	129,70	128,56	0,00	-0,88
51	Siirt	15,19	1,49	0,00	-90,22	16,27	93,43	0,00	474,28
52	Erzurum	3,70	24,02	0,00	548,50	96,63	78,47	0,00	-18,80
53	Çankırı			0,00	0,00		77,26	0,00	0,00
54	Aksaray	17,06	39,35	0,01	130,68	26,84	75,00	0,00	179,46
55	Edirne	5,58		0,00	-100,00	401,52	69,59	0,00	-82,67
56	Kırşehir		0,03	0,00	0,00	52,72	60,73	0,00	15,18
57	Erzincan			0,00	0,00	0,23	48,97	0,00	21.592,98
58	Afyon		9,81	0,00	0,00	261,53	48,27	0,00	-81,54
59	Batman	0,05	1,76	0,00	3.500,00	273,39	35,07	0,00	-87,17
60	Bitlis			0,00	0,00	12,00	32,14	0,00	167,80
61	Yozgat			0,00	0,00	16,33	30,52	0,00	86,90
62	Amasya	4,84		0,00	-100,00	11,96	26,98	0,00	125,56
63	Ardahan			0,00	0,00		21,40	0,00	0,00
64	Sivas	0,40		0,00	-100,00	30,79	20,41	0,00	-33,72
65	Nevşehir	1,04	5,01	0,00	380,81	60,54	19,32	0,00	-68,08
66	Çanakkale	18,19		0,00	-100,00	22,29	16,45	0,00	-26,16
67	Bartın	5,55	3,49	0,00	-37,09	24,95	15,67	0,00	-37,21
68	Burdur	2,40		0,00	-100,00	16,79	7,65	0,00	-54,41
69	Çorum	1,08	0,08	0,00	-92,33	16,25	5,80	0,00	-64,32
70	Zonguldak		0,51	0,00	0,00	5,38	3,83	0,00	-28,79
71	Sinop			0,00	0,00	0,79	2,73	0,00	244,27
72	Elazığ			0,00	0,00	14,71	1,72	0,00	-88,28
73	Bolu	0,11		0,00	-100,00	0,94	0,61	0,00	-34,78
74	Karabük	0,00		0,00	-100,00	7,39	0,00	0,00	-99,97
75	Bingöl			0,00	0,00	0,06	0,00	0,00	-100,00
76	Kırıkkale			0,00	0,00	0,40	0,00	0,00	-100,00
	TOPLAM	674.306,97	705.776,41	100,00	4,67	7.321.482,17	6.518.423,50	100,00	-10,97


İLLER BAZINDA TÜRKİYE GENELİ KONFEKSİYON İHRACATI DAĞILIMI (x1.000 FOB USD)

SIRA	İL ADI	KASIM				OCAK- KASIM			
		2019	2020	PAY (%) 2020	DEĞİŞİM % 2019/20	2019	2020	PAY (%) 2020	DEĞİŞİM % 2019/20
1	İstanbul	1.059.222,64	1.016.508,59	66,72	-4,03	11.318.654,37	10.294.005,81	66,46	-9,05
2	Bursa	120.957,02	113.491,92	7,45	-6,17	1.461.832,78	1.253.924,07	8,10	-14,22
3	İzmir	111.870,16	113.060,56	7,42	1,06	1.199.909,07	1.239.246,60	8,00	3,28
4	Denizli	104.389,00	110.487,65	7,25	5,84	1.004.506,56	988.960,67	6,39	-1,55
5	Adana	10.449,43	9.379,98	0,62	-10,23	140.269,31	208.345,05	1,35	48,53
6	Gaziantep	9.270,45	22.625,38	1,48	144,06	143.277,22	206.808,29	1,34	44,34
7	Tekirdağ	19.034,21	18.581,59	1,22	-2,38	162.405,82	155.554,62	1,00	-4,22
8	Ankara	5.452,44	18.992,80	1,25	248,34	60.207,62	144.211,89	0,93	139,52
9	Mardin	20.145,97	17.058,66	1,12	-15,32	147.919,13	123.463,69	0,80	-16,53
10	Düzce	8.112,36	10.100,17	0,66	24,50	81.374,81	102.898,53	0,66	26,45
11	K.Maraş	7.393,62	8.339,25	0,55	14,34	75.654,25	77.936,37	0,50	3,02
12	Adıyaman	4.319,21	7.422,96	0,49	71,86	25.394,07	64.783,24	0,42	155,11
13	Kocaeli	2.672,76	5.666,14	0,37	112,00	32.502,19	63.955,73	0,41	96,77
14	Şirnak	8.567,23	8.229,98	0,54	-3,94	60.061,45	58.015,93	0,37	-3,41
15	Balıkesir	4.448,89	5.576,55	0,37	25,35	44.946,87	56.904,67	0,37	26,60
16	Hatay	6.437,73	3.599,25	0,24	-44,09	47.878,04	44.488,23	0,29	-7,08
17	Mersin	1.534,91	3.759,89	0,25	144,96	28.654,62	41.515,60	0,27	44,88
18	Uşak	3.955,66	2.624,01	0,17	-33,66	32.017,50	36.048,50	0,23	12,59
19	Kastamonu	1.325,09	1.257,13	0,08	-5,13	12.897,78	29.023,58	0,19	125,03
20	İsparta	2.817,13	1.323,90	0,09	-53,01	25.307,47	28.086,82	0,18	10,98
21	Kayseri	934,62	2.270,34	0,15	142,92	11.346,86	21.442,23	0,14	88,97
22	Malatya	7.183,17	161,30	0,01	-97,75	97.953,59	19.248,90	0,12	-80,35
23	Zonguldak	176,69	976,58	0,06	452,71	1.557,34	18.271,93	0,12	1.073,27
24	Van	360,94	1.703,64	0,11	372,00	6.000,74	17.152,42	0,11	185,84
25	Samsun	303,46	813,79	0,05	168,18	1.932,55	17.020,24	0,11	780,72
26	Kütahya	41,24	95,16	0,01	130,74	823,00	16.927,27	0,11	1.956,79
27	Amasya	1.468,55	1.668,18	0,11	13,59	13.509,61	16.544,68	0,11	22,47
28	Eskişehir	3.200,07	951,70	0,06	-70,26	18.426,21	13.819,54	0,09	-25,00
29	Antalya	1.257,06	1.415,03	0,09	12,57	16.131,65	13.491,56	0,09	-16,37
30	Şanlıurfa	515,41	870,72	0,06	68,94	3.739,87	11.479,09	0,07	206,94
31	Muğla	179,32	779,74	0,05	334,82	3.078,84	11.382,25	0,07	269,69
32	Konya	1.280,93	967,81	0,06	-24,44	12.618,08	11.038,65	0,07	-12,52
33	Sakarya	1.494,49	1.087,69	0,07	-27,22	14.334,91	10.491,56	0,07	-26,81
34	Trabzon	379,66	1065,49168	0,07	180,64	5.505,40	9.336,96	0,06	69,60
35	Manisa	229,36	308,73	0,02	34,61	2.824,88	7.463,49	0,05	164,21
36	Tokat	60,81	5.007,13	0,33	8.134,43	835,28	7.197,27	0,05	761,66
37	İğdır	1.153,15	1.002,71	0,07	-13,05	9.651,34	6.219,89	0,04	-35,55
38	Batman	348,27	748,21	0,05	114,84	2.756,78	5.709,41	0,04	107,10
39	Karabük	1.227,74	460,31	0,03	-62,51	7.256,96	4.296,61	0,03	-40,79
40	Nevşehir	268,67	512,74	0,03	90,84	3.144,16	3.779,63	0,02	20,21
41	Agri	363,40	341,90	0,02	-5,92	5.029,85	3.291,18	0,02	-34,57
42	Rize	71,92	725,11	0,05	908,17	457,68	2.638,74	0,02	476,54
43	Aydın	271,26	143,14	0,01	-47,23	3.271,86	2.114,14	0,01	-35,38
44	Bolu	328,94	83,23	0,01	-74,70	3.111,81	1.855,77	0,01	-40,36
45	Kilis	160,03	74,00	0,00	-53,76	2.107,19	1.844,42	0,01	-12,47
46	Çorum	107,22	33,42	0,00	-68,83	188,67	1.838,02	0,01	874,19
47	Diyarbakır	347,27	196,13	0,01	-43,52	1.350,01	1.578,51	0,01	16,93
48	Çanakkale	111,45	57,21	0,00	-48,67	2.035,84	1.551,15	0,01	-23,81
49	Kırklareli	41,22	78,41	0,01	90,2	2.764,73	1.258,05	0,01	-54,50
50	Yalova	32,24	245,53	0,02	661,57	426,50	1.232,76	0,01	189,04
51	Çankırı	144,68	49,68	0,00	-65,66	814,35	1.194,80	0,01	46,72
52	Siirt	118,23	315,29	0,02	166,68	810,87	1.107,27	0,01	36,55
53	Aksaray	71,21	13,03	0,00	-81,70	1.147,06	870,86	0,01	-24,08
54	Afyon	23,84	13,30	0,00	-44,24	394,95	789,34	0,01	99,86
55	Yozgat	160,39	33,19	0,00	-79,31	1.874,83	709,57	0,00	-62,15
56	Artvin	20,85	7,27	0,00	-65,12	334,48	705,00	0,00	110,77
57	Edirne	22,28	76,17	0,00	241,80	364,42	651,01	0,00	78,64
58	Giresun	149,58	76,03	0,00	-49,17	1.073,14	551,83	0,00	-48,58
59	Sivas	44,80	2,75	0,00	-93,86	236,57	443,65	0,00	87,54
60	Osmaniye	29,12	16,15	0,00	-44,54	284,80	376,35	0,00	32,15
61	Ordu	1,50	21,97	0,00	1.368,33	893,54	338,38	0,00	-62,13
62	Hakkari		1,90	0,00	0,00	148,58	214,30	0,00	44,23
63	Erzurum	16,95	21,11	0,00	24,56	249,05	208,09	0,00	-16,45
64	Kırıkkale			0,00	0,00	417,18	182,97	0,00	-56,14
65	Elazığ	5,14	3,19	0,00	-37,85	78,18	161,11	0,00	106,06
66	Muş			0,00	0,00	10,27	103,63	0,00	909,43
67	Bilecik	177,16		0,00	-100,00	1.137,76	102,48	0,00	-90,99
68	Karaman	0,76	13,06	0,00	1.610,74	9,14	90,36	0,00	888,86
69	Bingöl			0,00	0,00	1,78	78,89	0,00	4.330,15
70	Burdur			0,00	0,00	35,02	66,18	0,00	88,99
71	Sinop			0,00	0,00	51,27	42,71	0,00	-16,70
72	Kırşehir	2,49	3,82	0,00	53,00	20,27	35,90	0,00	77,09
73	Niğde	1,68	1,57	0,00	-6,48	3,52	35,27	0,00	901,57
74	Bitlis			0,00	0,00	0,02	15,73	0,00	92.727,43
75	Bartın	2,48	0,51	0,00	-79,32	14,01	11,97	0,00	-14,56
76	Bayburt		1,81	0,00	0,00		1,81	0,00	0,00
77	Kars			0,00	0,00	0,52	1,28	0,00	144,77
78	Erzincan		0,12	0,00	0,00		1,17	0,00	0,00
	TOPLAM	1.537.167,58	1.523.603,35	100,00	-0,88	16.370.248,70	15.488.786,15	100,00	-5,38


İLLER BAZINDA TÜRKİYE GENELİ İHRACAT DAĞILIMI (x1.000 FOB USD)

SIRA	İL ADI	KASIM				OCAK- KASIM			
		2019	2020	PAY (%) 2020	DEĞİŞİM % 2019/20	2019	2020	PAY (%) 2020	DEĞİŞİM % 2019/20
1	Istanbul	6.023.381,31	6.186.363,64	41,33	2,71	64.348.092,72	60.128.375,30	42,97	-6,56
2	Bursa	1.371.513,69	1.319.359,03	8,81	-3,80	13.759.431,06	11.569.017,21	8,27	-15,92
3	Kocaeli	1.280.737,21	1.258.012,78	8,40	-1,77	13.906.146,41	10.851.867,05	7,75	-21,96
4	Izmir	849.231,89	861.326,76	5,75	1,42	8.954.595,30	8.596.608,74	6,14	-4,00
5	Gaziantep	657.095,79	709.932,56	4,74	8,04	6.853.200,31	7.051.065,51	5,04	2,89
6	Ankara	837.989,95	689.877,72	4,61	-17,67	7.495.350,14	6.971.496,99	4,98	-6,99
7	Sakarya	469.736,90	453.151,55	3,03	-3,53	4.700.782,81	3.887.641,22	2,78	-17,30
8	Manisa	416.062,86	439.217,57	2,93	5,57	4.038.880,87	3.702.962,42	2,65	-8,32
9	Denizli	269.224,12	334.492,99	2,23	24,24	2.932.599,50	2.862.673,04	2,05	-2,38
10	Hatay	250.654,57	265.699,32	1,78	6,00	2.579.600,01	2.165.241,21	1,55	-16,06
11	Konya	164.949,17	203.203,44	1,36	23,19	1.841.490,39	1.947.554,66	1,39	5,76
12	Kayseri	186.354,31	211.229,59	1,41	13,35	1.866.695,79	1.843.695,75	1,32	-1,23
13	Mersin	211.265,04	232.069,68	1,55	9,85	1.584.780,33	1.786.657,22	1,28	12,74
14	Adana	178.456,95	163.576,65	1,09	-8,34	1.753.576,06	1.651.279,35	1,18	-5,83
15	Antalya	108.369,69	143.969,80	0,96	32,85	1.198.869,20	1.278.038,55	0,91	6,60
16	Trabzon	142.999,73	90.936,41	0,61	-36,41	1.038.719,86	960.770,92	0,69	-7,50
17	Tekirdağ	87.523,91	90.813,12	0,61	3,76	949.348,45	894.212,81	0,64	-5,81
18	Eskişehir	107.248,45	86.302,29	0,58	-19,53	1.024.791,56	824.070,43	0,59	-19,59
19	Mardin	77.068,52	88.803,06	0,59	15,23	723.731,32	803.944,30	0,57	11,08
20	K.Maraş	74.927,67	73.645,17	0,49	-1,71	861.072,69	760.886,77	0,54	-11,64
21	Samsun	73.601,85	58.749,13	0,39	-20,18	656.429,45	650.070,07	0,46	-0,97
22	Aydın	71.431,94	74.412,89	0,50	4,17	598.962,42	597.794,01	0,43	-0,20
23	Şırnak	57.290,38	81.285,31	0,54	41,88	410.919,63	551.397,17	0,39	34,19
24	Balıkesir	58.744,41	53.913,64	0,36	-8,22	535.295,05	545.177,89	0,39	1,85
25	Muğla	43.335,42	52.534,95	0,35	21,23	500.377,14	527.175,51	0,38	5,36
26	Yalova	87.878,85	104.858,91	0,70	19,32	378.853,81	395.772,52	0,28	4,47
27	Zonguldak	22.419,63	32.753,42	0,22	46,09	374.046,80	384.216,00	0,27	2,72
28	İsparta	24.998,54	25.102,50	0,17	0,42	278.468,66	301.253,80	0,22	8,18
29	Karabük	15.615,73	26.398,55	0,18	69,05	244.822,43	296.341,66	0,21	21,04
30	Afyon	27.982,40	29.448,95	0,20	5,24	337.770,15	294.330,54	0,21	-12,86
31	Düzce	30.527,67	25.303,60	0,17	-17,11	223.896,90	290.277,08	0,21	29,65
32	Malatya	32.724,39	32.109,73	0,21	-1,88	344.735,22	271.757,78	0,19	-21,17
33	Kastamonu	12.198,81	23.012,04	0,15	88,64	86.253,50	263.985,60	0,19	206,06
34	Ordu	31.736,54	33101,25506	0,22	4,30	267.302,36	253.551,15	0,18	-5,14
35	Kütahya	25.691,82	25.197,99	0,17	-1,92	255.787,99	253.261,18	0,18	-0,99
36	Giresun	34.366,51	26.402,63	0,18	-23,17	205.865,50	237.122,25	0,17	15,18
37	Çorum	95.603,53	27.803,51	0,19	-70,92	392.421,14	234.605,41	0,17	-40,22
38	Karaman	27.181,44	24.758,30	0,17	-8,91	231.246,63	225.185,94	0,16	-2,62
39	Çankırı	15.545,43	20.488,36	0,14	31,80	241.531,17	218.940,52	0,16	-9,35
40	Uşak	23.367,11	23.099,17	0,15	-1,15	229.158,69	217.383,61	0,16	-5,14
41	Osmaniye	18.353,16	27.660,34	0,18	50,71	293.428,31	188.610,48	0,13	-35,72
42	Kırşehir	18.403,80	17.805,14	0,12	-3,25	208.555,29	186.814,84	0,13	-10,42
43	Burdur	17.637,55	23.459,35	0,16	33,01	181.525,03	176.927,73	0,13	-2,53
44	Elazığ	14.319,09	13.485,28	0,09	-5,82	198.091,78	143.214,05	0,10	-27,70
45	Diyarbakır	16.087,66	15.245,04	0,10	-5,24	150.966,48	139.659,39	0,10	-7,49
46	Rize	19.347,15	18.196,25	0,12	-5,95	143.322,62	139.510,31	0,10	-2,66
47	Şanlıurfa	15.505,77	13.219,58	0,09	-14,74	122.650,90	119.512,71	0,09	-2,56
48	Kırklareli	10.181,85	6.212,94	0,04	-38,98	101.682,82	98.467,48	0,07	-3,16
49	Aksaray	8.705,19	8.711,51	0,06	0,07	105.245,75	97.597,85	0,07	-7,27
50	Adıyaman	9.084,97	9.540,23	0,06	5,01	61.551,84	95.556,57	0,07	55,25
51	Bolu	11.787,27	8.983,71	0,06	-23,78	108.854,60	94.164,86	0,07	-13,49
52	Bilecik	5.450,65	7.400,74	0,05	35,78	66.160,99	71.642,61	0,05	8,29
53	İğdır	7.382,19	7.663,08	0,05	3,80	64.910,79	70.717,03	0,05	8,94
54	Sivas	5.658,96	6.194,74	0,04	9,47	68.310,64	68.768,05	0,05	0,67
55	Siirt	4.031,51	6.359,78	0,04	57,75	33.516,96	60.305,48	0,04	79,93
56	Niğde	4.119,71	6.223,71	0,04	51,07	52.756,66	56.566,34	0,04	7,22
57	Çanakkale	4.913,52	5.439,93	0,04	10,71	48.976,86	52.830,18	0,04	7,87
58	Artvin	5.217,33	3.887,96	0,03	-25,48	43.451,09	51.328,98	0,04	18,13
59	Edirne	4.324,47	5.044,45	0,03	16,65	42.900,61	49.078,10	0,04	14,40
60	Neveşehir	5.440,10	4.285,96	0,03	-21,22	57.026,93	44.132,30	0,03	-22,61
61	Amasya	4.478,45	4.819,47	0,03	7,61	45.725,42	42.263,47	0,03	-7,57
62	Van	2.627,71	3.933,20	0,03	49,68	42.739,59	39.952,81	0,03	-6,52
63	Kilis	3.325,00	4.481,26	0,03	34,77	42.517,06	39.936,88	0,03	-6,07
64	Gümüşhane	3.002,84	1.437,26	0,01	-52,14	47.461,44	35.385,97	0,03	-25,44
65	Batman	3.560,75	6.259,39	0,04	75,79	26.664,86	29.306,94	0,02	9,91
66	Erzurum	2.329,85	3.256,82	0,02	39,79	25.322,54	29.153,01	0,02	15,13
67	Tokat	1.979,41	6.964,46	0,05	251,85	16.662,41	28.490,08	0,02	70,98
68	Sinop	3.699,17	3.850,97	0,03	4,10	26.334,96	26.749,89	0,02	1,58
69	Agri	2.656,43	2.770,99	0,02	4,31	30.261,71	25.990,21	0,02	-14,12
70	Bartın	2.067,51	2.415,65	0,02	16,84	24.160,93	23.411,89	0,02	-3,10
71	Hakkari	2.275,40	4.210,31	0,03	85,04	17.892,18	21.335,98	0,02	19,25
72	Erzincan	730,51	1.504,11	0,01	105,90	13.233,28	17.929,56	0,01	35,49
73	Yozgat	823,62	1.434,54	0,01	74,17	9.403,35	10.045,60	0,01	6,83
74	Kırkkale	673,17	1.055,49	0,01	56,80	6.999,09	8.201,87	0,01	17,18
75	Bitlis	393,09	459,42	0,00	16,87	4.986,95	3.806,92	0,00	-23,66
76	Ardahan	198,97	327,28	0,00	64,49	1.876,15	3.416,22	0,00	82,09
77	Muş	582,84	64,40	0,00	-88,95	5.643,79	3.392,78	0,00	-39,88
78	Bingöl	60,19	786,27	0,01	1.206,36	987,47	3.173,30	0,00	221,36
79	Kars	43,98	49,39	0,00	12,31	404,32	1.106,56	0,00	173,69
80	Tunceli	15,05		0,00	-100,00	228,90	208,12	0,00	-9,08
81	Bayburt		1,81	0,00	0,00	400,24	1,81	0,00	-99,55
	TOPLAM	14.818.509,94	14.967.820,15	100,00	1,01	151.749.693,00	139.946.324,32	100,00	-7,78



BİRLİKLERİMİZ İHRACAT KAYIT RAKAMLARI(x1.000 FOB USD)

	KASIM						OCAK - KASIM									
	2019		2020		DEĞ.%		2019		BİRİM FİYAT	2020		BİRİM FİYAT	DEĞ.%			PAY(%)
	MİKTAR KG	DEĞER USD	MİKTAR KG	DEĞER USD	MİKTAR	DEĞER	MİKTAR KG	DEĞER USD		MİKTAR	DEĞER		BİRİM FİYAT			
TEKSTİL	304.386	227.312	271.981	261.280	-10,6	14,9	4.077.458	2.657.992	0,65	3.540.322	2.465.952	0,7	-13,2	-7,2	6,9	29,9
TEKSTİL (Çimento Hariç)	94.092	220.004	114.655	254.201	21,9	15,5	1.078.066	2.547.488	2,36	1.113.503	2.379.139	2,1	3,3	-6,6	-9,6	28,8
Tekstil	48.219	133.099	59.968	160.197	24,4	20,4	566.320	1.589.143	2,81	533.798	1.426.324	2,7	-5,7	-10,2	-4,8	17,3
Kimya	40.255	56.823	49.267	66.161	22,4	16,4	449.520	646.889	1,44	528.402	697.589	1,3	17,5	7,8	-8,3	8,5
Konfeksiyon	4.795	26.022	4.336	23.096	-9,6	-11,2	49.151	258.834	5,27	40.840	215.757	5,3	-16,9	-16,6	0,3	2,6
Çimento	210.295	7.308	157.327	7.079	-25,2	-3,1	2.999.392	110.505	0,04	2.426.819	86.813	0,0	-19,1	-21,4	-2,9	1,1
Makine	823	4.061	1.084	4.747	31,7	16,9	13.075	52.622	4,02	10.462	39.469	3,8	-20,0	-25,0	-6,3	0,5
HUBUBAT-BAKL.	278.221	173.044	305.320	186.953	9,7	8,0	3.226.112	1.822.987	0,57	3.471.624	2.046.811	0,6	7,6	12,3	4,3	24,8
HALI	60.399	169.568	65.680	182.299	8,7	7,5	541.840	1.547.672	2,86	578.729	1.616.957	2,8	6,8	4,5	-2,2	19,6
KURU MEYVE	7.188	24.334	7.030	30.514	-2,2	25,4	56.097	199.945	3,56	53.967	216.228	4,0	-3,8	8,1	12,4	2,6
DİĞER İHRACAT	166.040	189.389	167.897	188.899	1,1	-0,3	1.568.987	1.950.649	1,24	1.608.495	1.904.777	1,2	2,5	-2,4	-4,8	23,1
GAİB TOPLAMI	816.234	783.647	817.908	849.945	0,2	8,5	9.470.495	8.179.245	0,86	9.253.136	8.250.725	0,9	-2,3	0,9	3,2	100,0

GAZİANTEP	654.260	657.096	570.504	709.933	-12,8	8,0	7.186.467	6.853.200	0,95	6.975.845	7.051.066	1,0	-2,9	2,9	6,0	
-----------	---------	---------	---------	---------	-------	-----	-----------	-----------	------	-----------	-----------	-----	------	-----	-----	--

(*) Birliğimizce Diğer İhracatçı Birlikleri adına kayda alınan ihracat değerleridir.



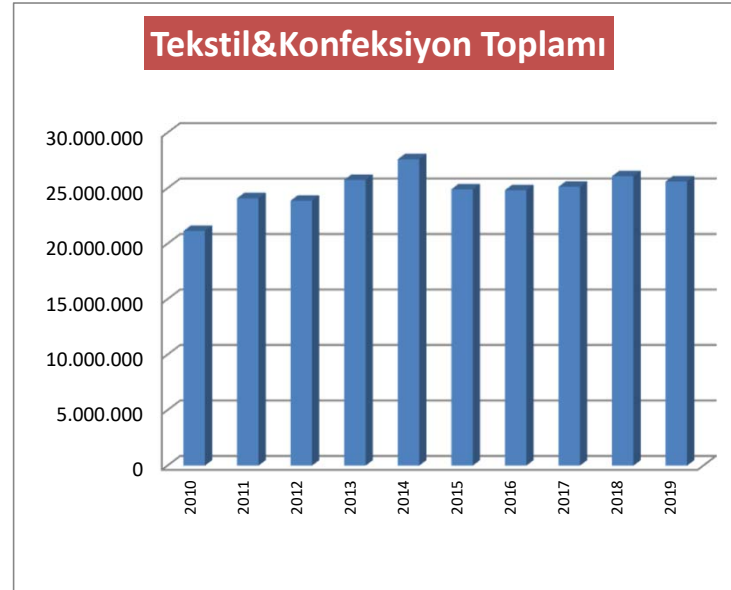
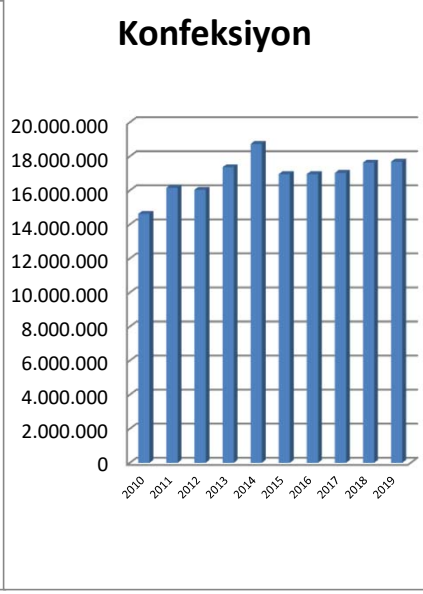
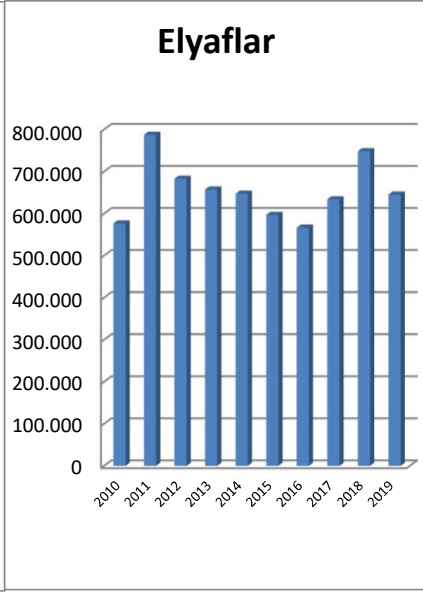
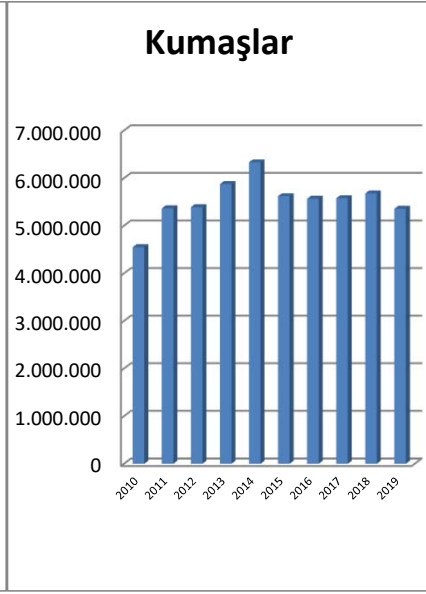
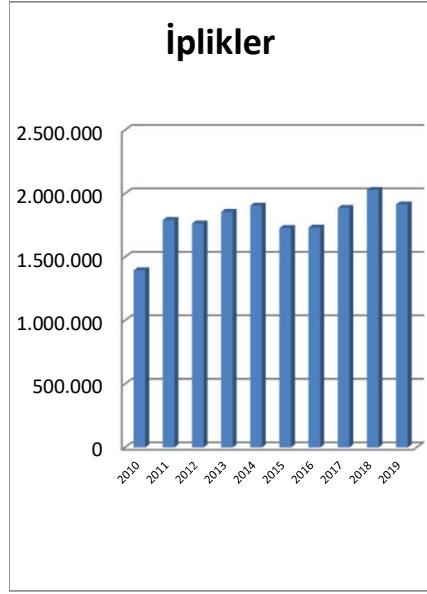
2010-2019 YILLARI **TÜRKİYE GENELİ** TEKSTİL VE KONFEKSİYON SEKTÖRÜ
KAYDI İHRACAT DEĞERLERİNİN ÜRÜN GRUPLARI BAZINDA DAĞILIMI (x1.000 FOB USD)

	İPLİKLER	KUMAŞLAR	ELYAFLAR	KONFEKSİYON	TEKSTİL TOPLAMI	TEKSTİL&KONFEKSİYON TOPLAMI
2010	1.395.970	4.550.194	576.310	14.621.864	6.522.474	21.144.338
2011	1.792.336	5.365.434	787.000	16.149.699	7.944.770	24.094.469
2012	1.765.000	5.391.203	682.813	16.037.512	7.839.016	23.876.527
2013	1.856.104	5.874.538	656.921	17.359.744	8.387.562	25.747.306
2014	1.905.628	6.332.194	646.936	18.727.515	8.884.758	27.612.273
2015	1.729.151	5.621.131	596.634	16.953.848	7.946.916	24.900.764
2016	1.733.072	5.567.131	566.305	16.955.224	7.866.508	24.821.732
2017	1.887.089	5.576.353	633.850	17.030.587	8.097.291	25.127.879
2018	2.029.214	5.679.704	748.200	17.627.842	8.457.118	26.084.960
2019	1.915.467	5.355.652	645.026	17.685.407	7.916.146	25.601.553

	İPLİKLER (DEĞİŞİM %)	KUMAŞLAR (DEĞİŞİM %)	ELYAFLAR (DEĞİŞİM %)	KONFEKSİYON (DEĞİŞİM %)	TEKSTİL TOPLAMI (DEĞİŞİM %)	TEKSTİL&KONFEKSİYON TOPLAMI (DEĞİŞİM %)
2010/11	28,4	17,9	36,6	10,4	21,8	14,0
2011/12	-1,5	0,5	-13,2	-0,7	-1,3	-0,9
2012/13	5,2	9,0	-3,8	8,2	7,0	7,8
2013/14	2,7	7,8	-1,5	7,9	5,9	7,2
2014/15	-9,3	-11,2	-7,8	-9,5	-10,6	-9,8
2015/16	0,2	-1,0	-5,1	0,0	-1,0	-0,3
2016/17	8,9	0,2	11,9	0,4	2,9	1,2
2017/18	7,5	1,9	18,0	3,5	4,4	3,8
2018/19	-5,6	-5,7	-13,8	0,3	-6,4	-1,9



2010-2019 YILLARI **TÜRKİYE GENELİ** TEKSTİL VE KONFEKSİYON SEKTÖRÜ
KAYDI İHRACAT DEĞERLERİNİ GÖSTERİR GRAFİKLER (x1.000 FOB USD)





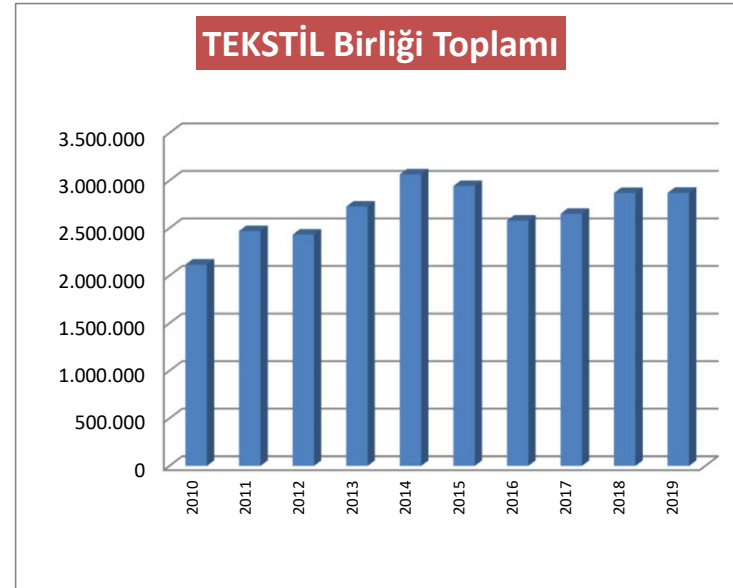
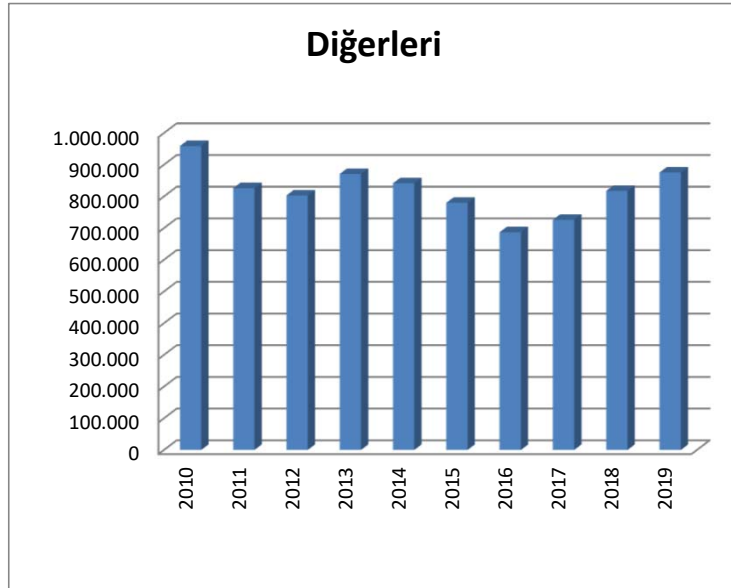
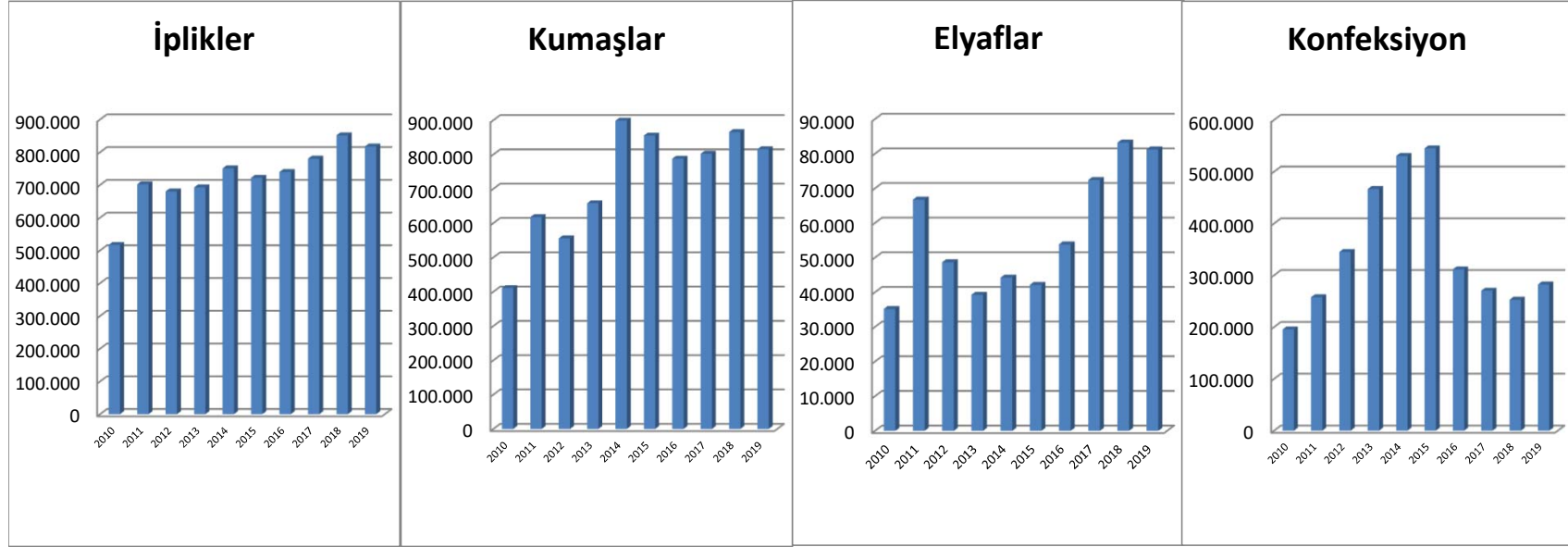
2010-2019 YILLARI **GAİB TEKSTİL BİRLİĞİ** KAYDI İHRACAT DEĞERLERİNİN
ÜRÜN GRUPLARI BAZINDA DAĞILIMI (x1.000 FOB USD)

	İPLİKLER	KUMAŞLAR	ELYAFLAR	KONFEKSİYON	DİĞERLERİ	TEKSTİL BİRLİĞİ TOPLAMI
2010	516.811	410.478	35.168	195.475	958.928	2.116.860
2011	702.042	617.484	66.750	257.558	825.948	2.469.781
2012	680.242	555.308	48.665	344.968	803.102	2.432.286
2013	692.401	657.667	39.249	466.607	870.889	2.726.813
2014	750.575	898.512	44.236	530.465	841.362	3.065.150
2015	721.766	855.091	42.127	544.959	779.782	2.943.724
2016	739.462	787.642	53.826	311.394	686.927	2.579.251
2017	780.207	801.996	72.400	270.289	726.271	2.651.162
2018	851.408	865.181	83.186	252.860	817.568	2.870.204
2019	817.432	815.295	81.234	282.203	875.410	2.871.574

	İPLİKLER (DEĞİŞİM %)	KUMAŞLAR (DEĞİŞİM %)	ELYAFLAR (DEĞİŞİM %)	KONFEKSİYON (DEĞİŞİM %)	DİĞERLERİ (DEĞİŞİM %)	TEKSTİL BİRLİĞİ (DEĞİŞİM %)
2010/11	35,8	50,4	89,8	31,8	-13,9	16,7
2011/12	-3,1	-10,1	-27,1	33,9	-2,8	-1,5
2012/13	1,8	18,4	-19,3	35,3	8,4	12,1
2013/14	8,4	36,6	12,7	13,7	-3,4	12,4
2014/15	-3,8	-4,8	-4,8	2,7	-7,3	-4,0
2015/16	2,5	-7,9	27,8	-42,9	-11,9	-12,4
2016/17	5,5	1,8	34,5	-13,2	5,7	2,8
2017/18	9,1	7,9	14,9	-6,4	12,6	8,3
2018/19	-4,0	-5,8	-2,3	11,6	7,1	0,0



2010-2019 YILLARI **GAİB TEKSTİL BİRLİĞİ**
KAYDI İHRACAT DEĞERLERİNİ GÖSTERİR GRAFİKLER (x1.000 FOB USD)



TÜRKİYE GENELİ GENEL SEKRETERLİKLER BAZINDA İHRACAT RAKAMLARI (x1.000 FOB USD)

	AYLIK DEĞERLER							KÜMÜLATİF DEĞERLER							SON 12 AYLIK DEĞERLER						
	01.11.2019 30.11.2019		01.11.2020 30.11.2020			DEĞ.%		01.01.2019 30.11.2019		01.01.2020 30.11.2020			DEĞ.%		01.12.2018 30.11.2019		01.12.2019 30.11.2020			DEĞ.%	
	NET KG	FOB USD	NET KG	FOB USD	PAY (%)	NET KG	FOB USD	NET KG	FOB USD	NET KG	FOB USD	PAY (%)	NET KG	FOB USD	NET KG	FOB USD	NET KG	FOB USD	PAY (%)	NET KG	FOB USD
İMMİB	3.855.243	4.075.667	4.592.228	4.266.606	28,5	19,1	4,7	41.800.673	43.182.085	41.004.520	40.900.419	29,2	-1,9	-5,3	45.694.203	47.077.466	44.817.037	44.878.191	29,1	-1,9	-4,7
UİB	584.358	2.789.008	626.298	2.806.842	18,8	7,2	0,6	6.504.453	29.106.075	6.171.843	23.895.059	17,1	-5,1	-17,9	7.010.928	31.695.394	6.788.111	26.523.678	17,2	-3,2	-16,3
İTKİB	206.153	1.686.067	214.692	1.635.140	10,9	4,1	-3,0	2.130.826	18.101.914	1.975.502	16.195.569	11,6	-7,3	-10,5	2.285.006	19.576.395	2.149.942	17.673.660	11,5	-5,9	-9,7
OAİB	2.815.567	1.531.258	2.628.468	1.379.907	9,2	-6,6	-9,9	29.289.978	14.391.835	34.722.147	13.962.160	10,0	18,5	-3,0	31.359.755	15.641.388	36.973.711	15.389.946	10,0	17,9	-1,6
EİB	1.450.584	1.134.743	1.482.283	1.213.396	8,1	2,2	6,9	13.805.734	12.183.545	13.867.852	11.749.042	8,4	0,4	-3,6	14.956.280	13.216.606	15.110.899	12.855.439	8,3	1,0	-2,7
AKİB	1.827.880	1.216.470	1.860.008	1.126.809	7,5	1,8	-7,4	18.246.981	12.169.258	16.443.847	9.945.339	7,1	-9,9	-18,3	20.262.473	13.425.519	18.337.137	11.209.971	7,3	-9,5	-16,5
GAİB	816.234	783.647	817.908	849.945	5,7	0,2	8,5	9.470.495	8.179.245	9.253.136	8.250.725	5,9	-2,3	0,9	10.206.266	8.882.833	10.051.510	8.986.024	5,8	-1,5	1,2
İİB	436.739	792.693	410.311	798.299	5,3	-6,1	0,7	4.296.798	6.840.242	4.412.062	6.976.880	5,0	2,7	2,0	4.697.802	7.467.555	4.859.712	7.704.684	5,0	3,4	3,2
DENİB	80.047	220.662	95.471	241.075	1,6	19,3	9,3	1.019.732	2.243.736	974.910	2.152.139	1,5	-4,4	-4,1	1.091.738	2.434.151	1.055.982	2.341.734	1,5	-3,3	-3,8
DAİB	317.808	168.496	559.402	223.573	1,5	76,0	32,7	2.638.909	1.676.781	4.529.886	1.844.778	1,3	71,7	10,0	2.845.320	1.832.340	4.815.341	2.009.491	1,3	69,2	9,7
BAİB	268.238	145.221	484.023	191.135	1,3	80,4	31,6	2.642.033	1.618.507	3.355.269	1.721.874	1,2	27,0	6,4	2.889.256	1.771.153	3.622.720	1.895.657	1,2	25,4	7,0
KİB	98.587	172.561	65.850	125.154	0,8	-33,2	-27,5	842.553	1.261.791	791.827	1.380.135	1,0	-6,0	9,4	897.831	1.360.898	869.923	1.526.187	1,0	-3,1	12,1
DKİB	200.511	102.016	164.249	109.939	0,7	-18,1	7,8	1.451.766	794.680	1.497.063	972.204	0,7	3,1	22,3	1.600.198	887.020	1.656.212	1.075.706	0,7	3,5	21,3
Toplam	12.957.948	14.818.510	14.001.190	14.967.820	100	8,1	1,0	134.140.931	151.749.693	138.999.863	139.946.324	100	3,6	-7,8	145.797.055	165.268.717	151.108.237	154.070.369	100	3,6	-6,8

SEKTÖREL BAZDA TÜRKİYE GENELİ İHRACAT KAYIT RAKAMLARI (x1.000 FOB USD)

	AYLIK DEĞERLER				KÜMÜLATİF DEĞERLER				SON 12 AYLIK DEĞERLER			
	01.11.2019 30.11.2019	01.11.2020 30.11.2020	PAY %	DEĞ.%	01.01.2019 30.11.2019	01.01.2020 30.11.2020	PAY %	DEĞ.%	01.12.2018 30.11.2019	01.12.2019 30.11.2020	PAY %	DEĞ.%
.I. TARIM	2.353.316	2.313.046	15,5	-1,7	21.115.405	21.773.553	15,6	3,1	23.194.255	24.032.365	15,6	3,6
. A. BİTKİSEL ÜRÜNLER	1.617.010	1.562.211	10,4	-3,4	13.805.027	14.583.730	10,4	5,6	15.211.622	16.117.905	10,5	6,0
Hububat, Bakliyat, Yağlı Tohumlar ve Mamulleri	620.370	612.403	4,1	-1,3	6.158.602	6.532.193	4,7	6,1	6.751.756	7.161.432	4,6	6,1
Yaş Meyve ve Sebze	331.627	371.615	2,5	12,1	1.910.514	2.326.246	1,7	21,8	2.192.294	2.676.157	1,7	22,1
Meyve Sebze Mamulleri	139.252	164.974	1,1	18,5	1.420.797	1.532.768	1,1	7,9	1.548.900	1.660.536	1,1	7,2
Kuru Meyve ve Mamulleri	151.255	154.833	1,0	2,4	1.293.906	1.273.724	0,9	-1,6	1.420.408	1.396.248	0,9	-1,7
Fındık ve Mamulleri	264.184	156.126	1,0	-40,9	1.841.370	1.774.007	1,3	-3,7	2.006.007	1.961.022	1,3	-2,2
Zeytin ve Zeytinyağı	25.258	25.232	0,2	-0,1	255.923	241.037	0,2	-5,8	288.998	267.774	0,2	-7,3
Tütün	75.957	68.067	0,5	-10,4	827.546	810.748	0,6	-2,0	899.556	891.619	0,6	-0,9
Süs Bitkileri ve Mamulleri	9.107	8.960	0,1	-1,6	96.371	93.008	0,1	-3,5	103.705	103.117	0,1	-0,6
. B. HAYVANSAL ÜRÜNLER	215.149	228.077	1,5	6,0	2.304.162	2.196.997	1,6	-4,7	2.517.911	2.397.855	1,6	-4,8
SU ÜRÜNLERİ VE HAYVANCILIK MAMULLERİ	215.149	228.077	1,5	6,0	2.304.162	2.196.997	1,6	-4,7	2.517.911	2.397.855	1,6	-4,8
. C. AĞAÇ VE ORMAN ÜRÜNLERİ	521.157	522.758	3,5	0,3	5.006.216	4.992.827	3,6	-0,3	5.464.722	5.516.606	3,6	0,9
Ağaç Mamülleri ve Orman Ürünleri	521.157	522.758	3,5	0,3	5.006.216	4.992.827	3,6	-0,3	5.464.722	5.516.606	3,6	0,9
.II. SANAYİ	12.094.493	12.221.399	81,7	1,0	126.692.199	114.379.081	81,7	-9,7	137.758.783	125.876.198	81,7	-8,6
. A. TARIMA DAYALI İŞLENMİŞ ÜRÜNLER	1.050.209	1.068.139	7,1	1,7	11.180.699	10.057.318	7,2	-10,0	12.126.223	10.995.790	7,1	-9,3
Tekstil ve Hammaddeleri	674.307	705.776	4,7	4,7	7.321.482	6.518.423	4,7	-11,0	7.942.973	7.116.472	4,6	-10,4
Deri ve Deri Mamulleri	124.237	104.442	0,7	-15,9	1.551.123	1.223.607	0,9	-21,1	1.685.060	1.337.863	0,9	-20,6
Halı	251.664	257.921	1,7	2,5	2.308.093	2.315.287	1,7	0,3	2.498.190	2.541.456	1,6	1,7
. B. KİMYEVİ MADDELER VE MAMÜLLERİ	1.813.159	1.637.897	10,9	-9,7	18.774.377	16.465.587	11,8	-12,3	20.277.956	18.279.422	11,9	-9,9
Kimyevi Maddeler ve Mamulleri	1.813.159	1.637.897	10,9	-9,7	18.774.377	16.465.587	11,8	-12,3	20.277.956	18.279.422	11,9	-9,9
. C. SANAYİ MAMÜLLERİ	9.231.125	9.515.364	63,6	3,1	96.737.123	87.856.177	62,8	-9,2	105.354.604	96.600.985	62,7	-8,3
Hazırgiyim ve Konfeksiyon	1.537.168	1.523.603	10,2	-0,9	16.370.249	15.488.786	11,1	-5,4	17.676.168	16.814.907	10,9	-4,9
Taşıt Araçları ve Yan Sanayi	2.690.139	2.698.241	18,0	0,3	28.049.243	22.752.373	16,3	-18,9	30.521.314	25.290.212	16,4	-17,1
GEMİ VE YAT	162.196	223.266	1,5	37,7	931.165	1.186.886	0,8	27,5	969.741	1.298.036	0,8	33,9
Elektrik - Elektronik	1.013.035	1.112.509	7,4	9,8	10.262.227	9.836.338	7,0	-4,2	11.219.496	10.809.774	7,0	-3,7
Makine ve Aksamları	682.990	694.457	4,6	1,7	7.092.585	6.709.102	4,8	-5,4	7.754.787	7.449.529	4,8	-3,9
Demir ve Demir Dışı Metaller	689.664	763.167	5,1	10,7	7.448.876	7.436.187	5,3	-0,2	8.079.829	8.107.862	5,3	0,3
ÇELİK	989.897	1.227.662	8,2	24,0	12.704.890	11.312.519	8,1	-11,0	14.141.684	12.420.844	8,1	-12,2
ÇİMENTO CAM SERAMİK VE TOPRAK ÜRÜNLERİ	301.613	319.176	2,1	5,8	3.235.371	3.407.150	2,4	5,3	3.478.114	3.686.855	2,4	6,0
Değerli Maden ve Mücevherat	376.584	312.331	2,1	-17,1	3.804.878	3.459.794	2,5	-9,1	4.056.425	3.757.614	2,4	-7,4
SAVUNMA VE HAVACILIK SANAYİİ	360.283	191.547	1,3	-46,8	2.452.046	2.000.036	1,4	-18,4	2.705.520	2.288.684	1,5	-15,4
İKLİMLENDİRME SANAYİİ	419.045	440.318	2,9	5,1	4.285.521	4.176.663	3,0	-2,5	4.638.044	4.567.234	3,0	-1,5
Diğer Sanayi Ürünleri	8.512	9.087	0,1	6,8	100.073	90.343	0,1	-9,7	113.481	109.435	0,1	-3,6
.III. MADENCİLİK	370.700	433.375	2,9	16,9	3.942.089	3.793.690	2,7	-3,8	4.315.680	4.161.806	2,7	-3,6
. A. MADENCİLİK ÜRÜNLERİ	370.700	433.375	2,9	16,9	3.942.089	3.793.690	2,7	-3,8	4.315.680	4.161.806	2,7	-3,6
Maden ve Metaller	370.700	433.375	2,9	16,9	3.942.089	3.793.690	2,7	-3,8	4.315.680	4.161.806	2,7	-3,6
TOPLAM	14.818.510	14.967.820	100,0	1,0	151.749.693	139.946.324	100,0	-7,8	165.268.717	154.070.369	100,0	-6,8

TÜRKİYE GENELİ SEKTÖREL BAZDA İHRACAT RAKAMLARI (x1.000 FOB USD)

SEKTÖR	2010	2011	2012	2013	2014	2015	2016	2017	2018	2019
I. TARIM	15.021.562	17.869.814	19.127.746	21.339.996	22.475.757	20.766.584	20.210.267	21.215.566	22.623.854	23.375.135
. A. BİTKİSEL ÜRÜNLER	11.132.638	13.061.242	13.604.426	14.895.628	15.683.358	14.879.246	14.218.623	14.510.727	15.098.668	15.340.160
Hububat, Bakliyat, Yağlı Tohumlar ve Mamulleri	4.102.354	5.457.192	5.883.457	6.584.385	6.714.506	6.126.054	6.358.717	6.368.527	6.678.472	6.788.548
Yaş Meyve ve Sebze	2.178.856	2.335.744	2.180.158	2.350.981	2.394.130	2.085.450	1.977.866	2.230.803	2.325.724	2.260.437
Meyve Sebze Mamulleri	1.118.845	1.204.211	1.259.624	1.329.884	1.415.585	1.317.619	1.319.939	1.415.841	1.564.422	1.548.551
Kuru Meyve ve Mamulleri	1.241.352	1.370.596	1.364.648	1.438.226	1.458.426	1.340.611	1.296.381	1.279.594	1.386.727	1.416.591
Fındık ve Mamulleri	1.547.360	1.759.158	1.796.837	1.769.625	2.312.898	2.824.205	1.983.789	1.862.440	1.633.000	2.028.477
Zeytin ve Zeytinyağı	189.098	180.935	201.128	439.484	228.006	189.440	190.815	322.917	399.476	282.659
Tütün	698.602	677.121	845.418	906.087	1.076.773	918.254	1.009.758	945.812	1.011.562	908.417
Süs Bitkileri ve Mam.	56.171	76.285	73.154	76.956	83.034	77.612	81.357	84.793	99.286	106.480
. B. HAYVANSAL ÜRÜNLER	962.057	1.418.305	1.661.820	1.987.978	2.274.587	1.812.569	1.890.703	2.260.285	2.510.582	2.505.021
Su Ürünleri ve Hayvansal Mamuller	962.057	1.418.305	1.661.820	1.987.978	2.274.587	1.812.569	1.890.703	2.260.285	2.510.582	2.505.021
. C. AĞAÇ VE ORMAN ÜRÜNLERİ	2.926.867	3.390.266	3.861.500	4.456.390	4.517.812	4.074.768	4.100.941	4.444.553	5.014.604	5.529.954
Mobilya, Kağıt ve Orman Ürünleri	2.926.867	3.390.266	3.861.500	4.456.390	4.517.812	4.074.768	4.100.941	4.444.553	5.014.604	5.529.954
II. SANAYİ	93.464.798	111.433.921	114.225.574	119.011.590	124.025.231	108.869.911	107.591.948	121.272.235	136.201.809	138.186.216
. A. TARIMA DAYALI İŞLENMİŞ ÜRÜNLER	9.135.258	11.052.367	11.482.814	12.524.646	13.091.766	11.435.322	11.179.262	11.783.584	12.405.433	12.115.775
Tekstil ve Hammaddeleri	6.522.489	7.944.774	7.839.020	8.387.579	8.884.764	7.946.922	7.866.516	8.097.299	8.457.255	7.916.428
Deri ve Deri Mamulleri	1.327.786	1.479.173	1.633.747	1.942.301	1.852.734	1.473.071	1.393.971	1.522.994	1.683.185	1.664.984
Halı	1.284.983	1.628.420	2.010.048	2.194.766	2.354.268	2.015.329	1.918.775	2.163.290	2.264.994	2.534.363
. B. KİMYEVİ MADDELER VE MAMÜLLERİ	12.229.721	15.774.437	17.525.287	17.447.567	17.792.970	15.410.914	13.947.846	16.044.457	17.348.051	20.587.735
Kimyevi Maddeler ve Mamulleri	12.229.721	15.774.437	17.525.287	17.447.567	17.792.970	15.410.914	13.947.846	16.044.457	17.348.051	20.587.735
. C. SANAYİ MAMÜLLERİ	72.099.819	84.607.118	85.217.473	89.039.376	93.140.495	82.023.675	82.464.839	93.444.194	106.448.325	105.482.706
Hazırgiyim ve Konfeksiyon	14.621.864	16.149.699	16.037.512	17.359.744	18.727.515	16.953.848	16.955.224	17.030.587	17.627.842	17.685.407
Otomotiv Endüstrisi	17.125.572	20.119.247	19.055.928	21.302.773	22.269.237	21.148.230	23.887.597	28.527.944	31.561.683	30.587.039
Gemi ve Yat	1.138.620	1.321.666	810.936	1.163.591	1.271.851	1.029.857	972.176	1.337.960	990.521	1.042.314
Elektrik Elektronik ve Hizmet	9.290.547	11.170.828	11.779.239	11.675.373	12.089.173	10.457.954	9.963.542	10.478.159	11.303.481	11.235.857
Makine ve Aksamları	4.284.425	4.896.962	5.318.338	5.793.439	6.039.545	5.522.348	5.298.254	6.079.423	7.311.084	7.833.699
Demir ve Demir Dışı Metaller	5.281.044	6.410.696	6.463.933	6.828.927	7.102.094	6.230.019	5.944.908	6.808.882	8.081.966	8.120.986
Çelik	12.206.081	15.169.606	15.441.006	13.818.538	13.203.101	9.879.697	9.073.161	11.430.667	15.498.691	13.822.962
Çimento Cam Seramik ve Toprak Ürünleri	3.188.622	3.160.827	3.097.603	3.152.285	3.155.801	2.754.854	2.650.834	2.705.545	2.986.352	3.515.072
Mücevher	1.200.947	1.461.202	2.076.245	2.252.403	3.102.201	2.643.761	2.438.732	3.275.427	4.396.999	4.102.892
Savunma ve Havacılık Sanayii	704.366	883.845	1.260.810	1.388.803	1.647.759	1.656.277	1.677.106	1.740.758	2.035.945	2.740.762
İklimlendirme Sanayii	2.997.800	3.789.058	3.793.558	4.198.858	4.422.302	3.645.535	3.507.623	3.916.657	4.532.125	4.676.553
Diğer Sanayi Ürünleri	59.932	73.483	82.363	104.643	109.914	101.296	95.683	112.186	121.636	119.164
III. MADENCİLİK	3.645.653	3.863.165	4.179.474	5.034.831	4.641.496	3.895.565	3.787.203	4.689.053	4.561.301	4.310.228
. A. MADENCİLİK ÜRÜNLERİ	3.645.653	3.863.165	4.179.474	5.034.831	4.641.496	3.895.565	3.787.203	4.689.053	4.561.301	4.310.228
Madencilik Ürünleri	3.645.653	3.863.165	4.179.474	5.034.831	4.641.496	3.895.565	3.787.203	4.689.053	4.561.301	4.310.228
TOPLAM	112.132.013	133.166.900	137.532.795	145.386.416	151.142.483	133.532.059	131.589.418	147.176.854	163.386.964	165.871.579

GAZİANTEP İLİNİN TÜİK KAYITLARINA GÖRE İHRACAT VE İTHALAT DEĞERLERİ (x1.000 FOB USD)

ISIC adı	2019 (OCAK-EKİM)			2020 (OCAK-EKİM)			Değ. 2019/20(%)	
	İhracat	İthalat	İHR./İTH. (%)	İhracat	İthalat	İHR./İTH. (%)	İhracat	İthalat
Kimyasal madde ve ürünler	353.360.387	2.179.870.393	16,2	401.167.444	1.888.897.411	21,2	13,5	-13,3
Tarım ve hayvancılık	185.942.736	782.015.093	23,8	158.530.765	806.557.146	19,7	-14,7	3,1
Başka yerde sınıflandırılmamış makine ve teçhizat	139.320.781	258.808.517	53,8	124.901.809	443.894.102	28,1	-10,3	71,5
Gıda ürünleri ve içecek	1.515.571.059	303.994.037	498,6	1.712.102.731	411.640.525	415,9	13,0	35,4
Tekstil ürünleri	2.492.455.900	267.875.831	930,5	2.406.878.047	316.819.567	759,7	-3,4	18,3
Kağıt ve kağıt ürünleri	321.635.692	84.848.845	379,1	305.801.717	91.435.143	334,4	-4,9	7,8
Başka yerde sınıflandırılmamış elektrikli mekına ve cihazlar	17.403.028	49.414.856	35,2	20.025.656	61.324.984	32,7	15,1	24,1
Plastik ve kauçuk ürünleri	473.082.540	40.833.158	1.158,6	481.706.504	38.328.752	1.256,8	1,8	-6,1
Atık ve hurdalar	18.165.424	21.355.292	85,1	16.099.270	26.660.540	60,4	-11,4	24,8
Tıbbi aletler; hassas optik aletler ve saat	11.780.889	19.513.813	60,4	18.410.495	24.026.286	76,6	56,3	23,1
Radio, televizyon, haberleşme teçhizatı ve cihazları	2.274.218	27.814.431	8,2	1.692.775	23.553.864	7,2	-25,6	-15,3
Kok kömürü, rafine edilmiş petrol ürünleri ve nükleer yakıtlar	2.692.116	13.987.595	19,2	2.485.111	17.748.255	14,0	-7,7	26,9
Ana metal sanayi	138.330.627	17.897.461	772,9	158.621.438	15.139.056	1.047,8	14,7	-15,4
Büro, muhasebe ve bilgi işleme makineleri	1.797.864	22.825.514	7,9	2.201.194	14.126.811	15,6	22,4	-38,1
Motorlu kara taşıtı ve römorklar	29.307.651	8.841.812	331,5	10.484.214	13.577.600	77,2	-64,2	53,6
Metal eşya sanayi (makine ve teçhizatı hariç)	72.444.278	9.232.325	784,7	61.884.749	11.207.733	552,2	-14,6	21,4
Metalik olmayan diğer mineral ürünler	82.294.927	4.748.515	1.733,1	63.744.692	8.581.656	742,8	-22,5	80,7
Ağaç ve mantar ürünleri (mobilya hariç); hasır vb. örülerek yapılan maddeler	19.388.156	3.566.405	543,6	15.817.599	8.115.920	194,9	-18,4	127,6
Mobilya ve başka yerde sınıflandırılmamış diğer ürünler	65.101.895	5.810.256	1.120,5	49.095.499	7.141.758	687,4	-24,6	22,9
Maden kömürü , linyit ve turb	56.460	2.100.000	2,7	371.245	6.409.895	5,8	557,5	205,2
Diğer ulaşım araçları	3.388.558	8.638.007	39,2	4.712.798	5.716.782	82,4	39,1	-33,8
Giyim eşyası	49.981.256	4.411.582	1.133,0	98.485.234	2.513.854	3.917,7	97,0	-43,0
Taşocakçılığı ve diğer madencilik	2.607.424	1.372.538	190,0	1.425.865	1.714.310	83,2	-45,3	24,9
Basım ve yayım; plak, kaset vb.	512.517	798.608	64,2	811.067	725.042	111,9	58,3	-9,2
Dabaklanmış deri, bavul, el çantası, saraciye ve ayakkabı	142.335.066	622.261	22.873,9	126.775.443	650.893	19.477,2	-10,9	4,6
Eğlence, kültür ve sporla ilgili faaliyetler	400	92.117	0,4	54.821	642.675	8,5	13.605,3	597,7
Ormanlık ve tomrukçuluk	594.805	585.275	101,6	301.482	402.477	74,9	-49,3	-31,2
Metal cevherleri	18.446	354.724	5,2	83.123	127.287	65,3	350,6	-64,1
Diğer iş faaliyetleri	784		0	2.421		0	208,8	0
Tütün ürünleri	92.425		0	126.082		0	36,4	0
Balıkçılık	148.282		0			0	-100,0	0
Genel Toplam	6.142.086.591	4.142.229.261	148,3	6.244.801.290	4.247.680.324	147,0	1,7	2,5