

**GÜNEYDOĞU ANADOLU
TEKSTİL VE HAMMADDELERİ
İHRACATÇILARI BİRLİĞİ**



OCAK-MART 2025

**GÜNEYDOĞU ANADOLU
İHRACATÇI BİRLİKLERİ**

BİRLİK MADDE	01-31 MART											01 OCAK-31 MART										
	2024				2025				DEĞİŞİM (%)			2024				2025				DEĞİŞİM (%)		
	MİKTAR (KG)	DEĞER (\$)	PAY % (\$)	Birim Fiyat	MİKTAR (KG)	DEĞER (\$)	PAY % (\$)	Birim Fiyat	KG	\$	Birim Fiyat	MİKTAR (KG)	DEĞER (\$)	PAY % (\$)	Birim Fiyat	MİKTAR (KG)	DEĞER (\$)	PAY % (\$)	Birim Fiyat	KG	\$	Birim Fiyat
TEKSTİL TOPLAMI	56.726	151.551	59,3	2,67	64.915	162.005	59,8	2,5	14,4	6,9	-6,6	181.852	470.780	62,0	2,59	197.913	485.676	61,0	2,45	8,8	3,2	-5,2
KUMAŞLAR	25.682	73.093	28,6	2,85	28.680	79.274	29,3	2,76	11,7	8,5	-2,9	77.235	218.586	28,8	2,83	83.688	226.721	28,5	2,71	8,4	3,7	-4,3
DOKUNMAMIŞ KUMAŞLAR	21.484	49.752	19,5	2,32	24.168	56.673	20,9	2,34	12,5	13,9	1,3	64.117	147.331	19,4	2,30	71.441	165.844	20,8	2,32	11,4	12,6	1,0
ÖRME KUMAŞLAR	3.057	17.136	6,7	5,61	2.927	15.786	5,8	5,39	-4,2	-7,9	-3,8	9.720	53.707	7,1	5,53	8.101	43.217	5,4	5,33	-16,7	-19,5	-3,4
DOKUMA KUMAŞLAR	1.141	6.206	2,4	5,44	1.585	6.815	2,5	4,3	38,8	9,8	-20,9	3.398	17.548	2,3	5,16	4.146	17.660	2,2	4,26	22,0	0,6	-17,5
İPLİKLER	25.902	70.662	27,6	2,73	27.630	69.535	25,7	2,52	6,7	-1,6	-7,7	77.982	208.553	27,5	2,67	81.478	205.547	25,8	2,52	4,5	-1,4	-5,7
POLİP İPLİK	12.202	26.086	10,2	2,14	12.241	26.876	9,9	2,2	0,3	3,0	2,7	36.276	77.918	10,3	2,15	34.165	74.371	9,3	2,18	-5,8	-4,6	1,3
PAMUK İPLİĞİ	4.221	13.564	5,3	3,21	5.035	14.232	5,3	2,83	19,3	4,9	-12,0	13.407	40.743	5,4	3,04	16.916	47.283	5,9	2,80	26,2	16,1	-8,0
AKRİLİK İPLİK	2.634	12.495	4,9	4,74	1.693	7.744	2,9	4,57	-35,7	-38,0	-3,6	7.303	34.176	4,5	4,68	5.100	22.704	2,9	4,45	-30,2	-33,6	-4,9
DİĞER İPLİKLER	6.845	18.517	7,2	2,71	8.661	20.682	7,6	2,39	26,5	11,7	-11,7	20.995	55.716	7,3	2,65	25.297	61.189	7,7	2,42	20,5	9,8	-8,9
ELYAF	5.143	7.796	3,0	1,52	8.605	13.197	4,9	1,53	67,3	69,3	1,2	26.636	43.640	5,7	1,64	32.747	53.408	6,7	1,63	22,9	22,4	-0,5
KONFEKSİYON	3.485	17.826	7,0	5,12	2.888	17.061	6,3	5,91	-17,1	-4,3	15,5	8.641	48.398	6,4	5,60	8.501	49.728	6,2	5,85	-1,6	2,7	4,4
TEKSTİL&KONFEKSİYON	60.211	169.377	66,3	2,81	67.803	179.066	66,1	2,64	12,6	5,7	-6,1	190.493	519.178	68,3	2,73	206.415	535.404	67,2	2,59	8,4	3,1	-4,8
KİMYA	47.751	75.349	29,5	1,58	47.322	77.822	28,7	1,64	-0,9	3,3	4,2	133.125	211.827	27,9	1,59	134.673	220.489	27,7	1,64	1,2	4,1	2,9
ÇİMENTO VE TOPRAK ÜR.	109.385	7.132	2,8	0,07	102.047	6.618	2,4	0,06	-6,7	-7,2	-0,5	250.916	16.408	2,2	0,07	337.638	23.241	2,9	0,07	34,6	41,6	5,3
MAKİNE	1.191	3.799	1,5	3,19	1.673	7.249	2,7	4,33	40,5	90,8	35,8	3.872	12.288	1,6	3,17	4.681	17.192	2,2	3,67	20,9	39,9	15,7
TEKSTİL BİRLİĞİ TOPLAMI	218.539	255.656	100	1,17	218.845	270.755	100	1,24	0,1	5,9	5,8	578.407	759.700	100	1,31	683.406	796.326	100	1,17	18,2	4,8	-11,3

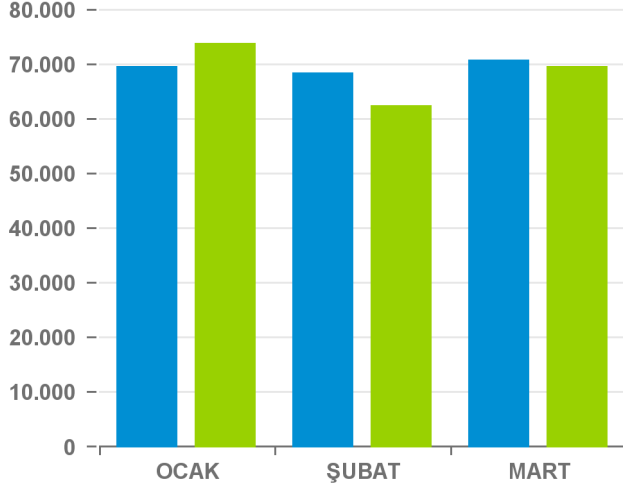


2024-2025 YILLARI 01 OCAK-31 MART DÖNEMİ GÜNEYDOĞU ANADOLU TEKSTİL VE HAMMADDELERİ İHRACATÇILARI BİRLİĞİ
GAİB TOPLAM İHRACATININ AY VE ÜRÜN GRUPLARI BAZINDA DAĞILIMI (x1.000 FOB USD)

AYLAR	İPLİKLER		KUMAŞLAR		ELYAFLAR		KONFEKSİYON		DİĞERLERİ		TEKSTİL BİRLİĞİ TOPLAMI		GAİB TOPLAMI	
	2024	2025	2024	2025	2024	2025	2024	2025	2024	2025	2024	2025	2024	2025
Ocak	69.542	73.715	72.062	77.612	17.925	18.253	13.829	17.867	74.447	81.124	247.806	268.572	951.445	985.568
Şubat	68.350	62.297	73.431	69.835	17.919	21.958	16.742	14.800	79.796	88.110	256.238	257.000	975.472	951.205
Mart	70.662	69.535	73.093	79.274	7.796	13.197	17.826	17.061	86.280	91.689	255.656	270.755	965.808	1.018.011
TOPLAM	208.553	205.547	218.586	226.721	43.640	53.408	48.398	49.728	240.523	260.922	759.700	796.326	2.892.725	2.954.785

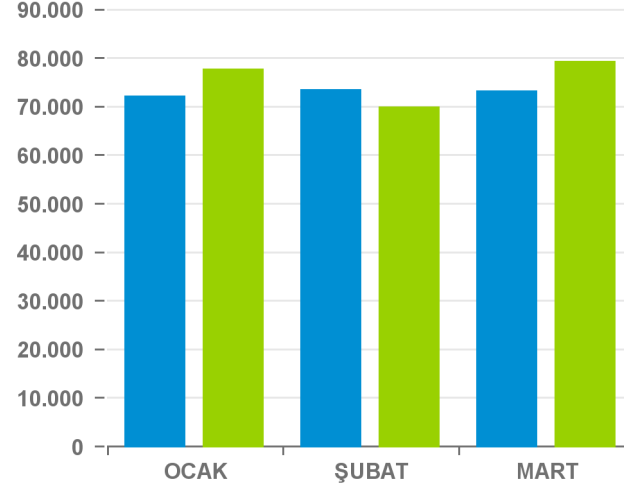
AYLAR	İPLİKLER		KUMAŞLAR		ELYAFLAR		KONFEKSİYON		DİĞERLERİ		TEKSTİL BİRLİĞİ TOPLAMI		GAİB TOPLAMI	
	Değ. (%)	Pay 2025 %	Değ. (%)	Pay 2025 %	Değ. (%)	Pay 2025 %	Değ. (%)	Pay 2025 %	Değ. (%)	Pay 2025 %	Değ. (%)	Pay 2025 %	Değ. (%)	Pay 2025 %
Ocak	6	36	8	34	2	34	29	36	9	31	8	34	4	33
Şubat	-9	30	-5	31	23	41	-12	30	10	34	0	32	-2	32
Mart	-2	34	8	35	69	25	-4	34	6	35	6	34	5	34
TOPLAM	-1	100	4	100	22	100	3	100	8	100	5	100	2	100

İplikler



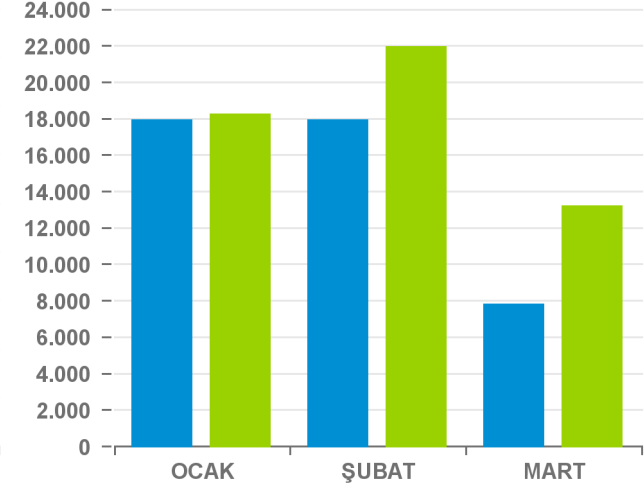
2024 TOPLAM 208.553,5 \$ 2025 TOPLAM 205.541,01 \$

Kumaşlar



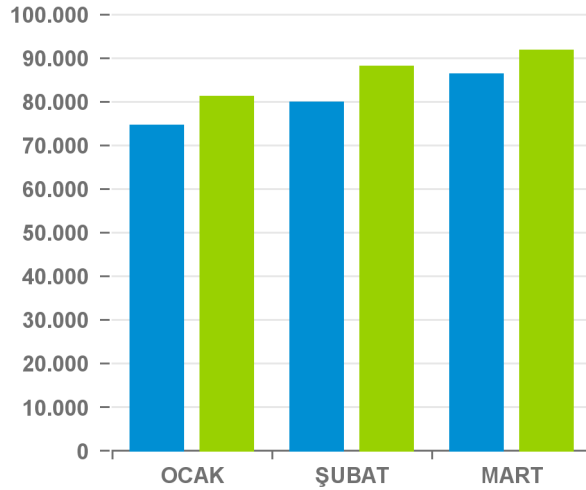
2024 TOPLAM 218.586,25 \$ 2025 TOPLAM 226.721,07 \$

Elyaflar



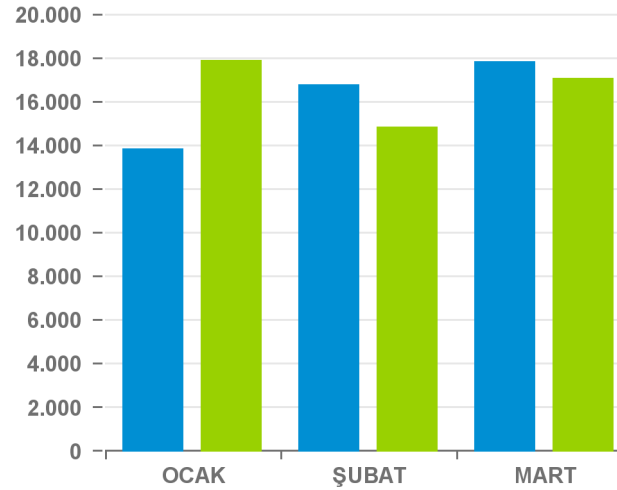
2024 TOPLAM 43.640,23 \$ 2025 TOPLAM 53.408,04 \$

Diğerleri



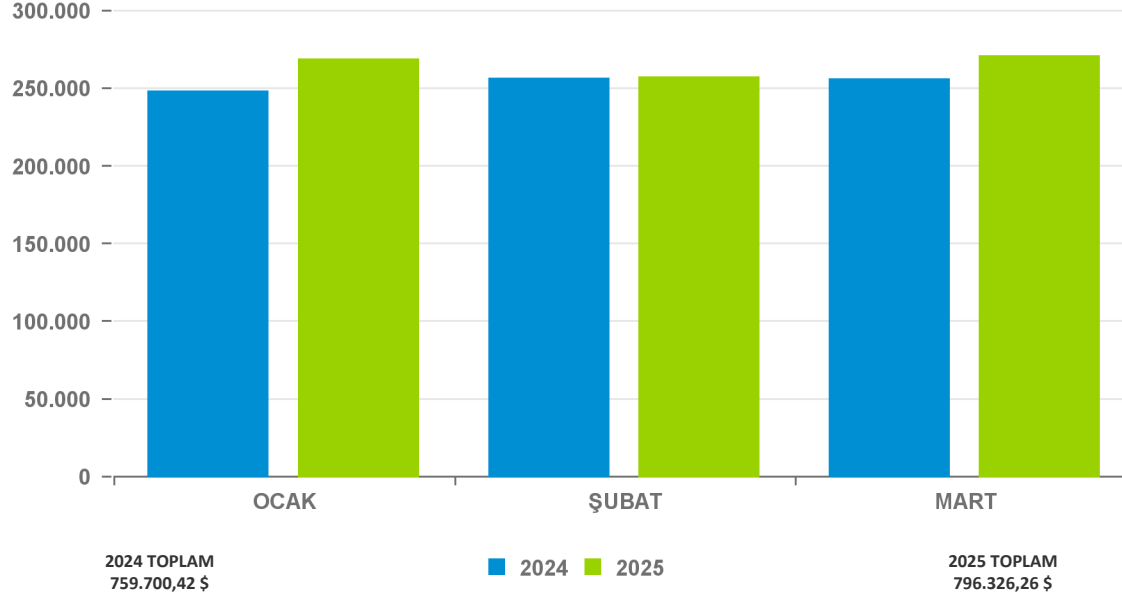
2024 TOPLAM 240.522,89 \$ 2025 TOPLAM 260.928,01 \$

Konfeksiyon

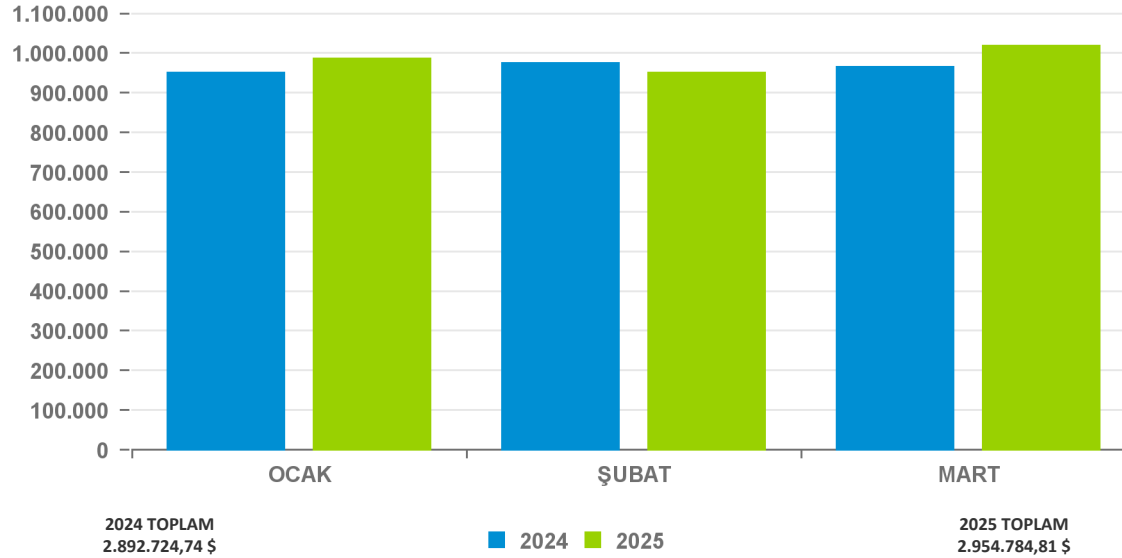


2024 TOPLAM 48.397,54 \$ 2025 TOPLAM 49.728,13 \$

Tekstil Birliği Toplamı



GAİB TOPLAMI





2024-2025 YILLARI 01 OCAK-31 MART DÖNEMİ TÜRKİYE GENELİ TEKSTİL VE KONFEKSİYON SEKTÖRLERİ
KAYDI İHRACAT DEĞERLERİ (x1.000)

SEKTÖR ÜRÜN GRUBU	01-31 MART											01 OCAK-31 MART										
	2024				2025				DEĞİŞİM (%)			2024				2025				DEĞİŞİM (%)		
	MİKTAR (KG)	DEĞER (\$)	PAY % (\$)	Birim Fiyat	MİKTAR (KG)	DEĞER (\$)	PAY % (\$)	Birim Fiyat	KG	\$	Birim Fiyat	MİKTAR (KG)	DEĞER (\$)	PAY % (\$)	Birim Fiyat	MİKTAR (KG)	DEĞER (\$)	PAY % (\$)	Birim Fiyat	KG	\$	Birim Fiyat
TEKSTİL TOPLAMI	199.379	816.127	33,6	4,09	221.865	840.059	37,2	3,79	11	3	-7	622.266	2.410.453	34,7	3,87	666.901	2.423.263	36,7	3,63	7	1	-6
KUMAŞLAR	94.887	531.239	21,9	5,6	95.429	522.271	23,1	5,47	1	-2	-2	276.373	1.503.091	21,6	5,44	275.927	1.470.569	22,3	5,33	0	-2	-2
DOKUMA KUMAŞLAR	28.648	243.726	10,0	8,51	27.121	225.762	10,0	8,32	-5	-7	-2	79.409	656.319	9,5	8,27	77.089	631.718	9,6	8,19	-3	-4	-1
DOKUNMAMIŞ KUMAŞLAR	42.559	135.524	5,6	3,18	45.278	145.518	6,4	3,21	6	7	1	125.310	390.494	5,6	3,12	134.971	424.753	6,4	3,15	8	9	1
ÖRME KUMAŞLAR	23.680	151.989	6,3	6,42	23.030	150.992	6,7	6,56	-3	-1	2	71.655	456.278	6,6	6,37	63.867	414.098	6,3	6,48	-11	-9	2
İPLİKLER	55.423	201.146	8,3	3,63	60.497	207.152	9,2	3,42	9	3	-6	169.917	606.086	8,7	3,57	181.187	609.797	9,2	3,37	7	1	-6
PAMUK İPLİĞİ	17.735	59.201	2,4	3,34	20.501	64.004	2,8	3,12	16	8	-6	55.859	180.200	2,6	3,23	65.144	199.667	3,0	3,06	17	11	-5
POLİP İPLİK	13.621	29.106	1,2	2,14	14.071	30.637	1,4	2,18	3	5	2	40.790	87.650	1,3	2,15	39.298	84.936	1,3	2,16	-4	-3	1
AKRİLİK İPLİK	4.640	24.701	1,0	5,32	3.649	20.104	0,9	5,51	-21	-19	4	13.500	72.142	1,0	5,34	11.181	60.296	0,9	5,39	-17	-16	1
DİĞER İPLİKLER	19.426	88.138	3,6	4,54	22.276	92.408	4,1	4,15	15	5	-9	59.768	266.094	3,8	4,45	65.564	264.898	4,0	4,04	10	0	-9
ELYAF	49.069	83.741	3,4	1,71	65.939	110.635	4,9	1,68	34	32	-2	175.976	301.276	4,3	1,71	209.787	342.897	5,2	1,63	19	14	-5
KONFEKSİYON	109.003	1.614.089	66,4	14,81	88.809	1.416.472	62,8	15,95	-19	-12	8	303.371	4.533.411	65,3	14,94	273.011	4.182.885	63,3	15,32	-10	-8	3
TEKSTİL&KONFEKSİYON	308.382	2.430.215	100	7,88	310.675	2.256.531	100	7,26	1	-7	-8	925.637	6.943.864	100	7,50	939.912	6.606.148	100	7,03	2	-5	-6

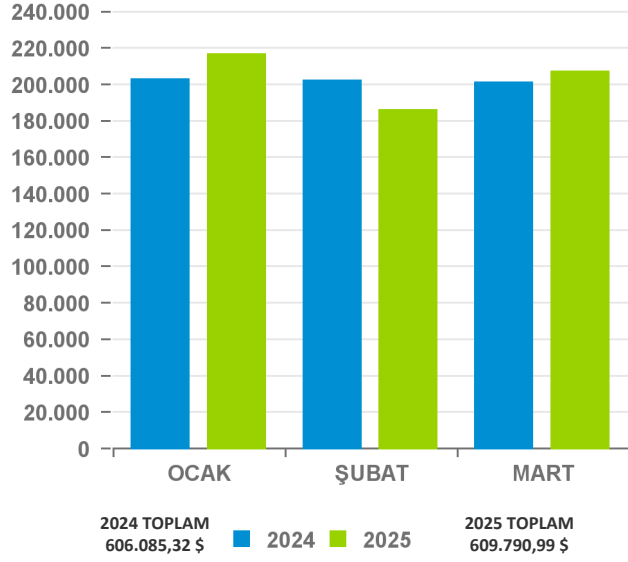


2024-2025 YILLARI 01 OCAK-31 MART DÖNEMİ TÜRKİYE GENELİ TEKSTİL VE KONFEKSİYON SEKTÖRÜ
KAYDI İHRACAT DEĞERLERİNİN AY VE ÜRÜN GRUPLARI BAZINDA DAĞILIMI (x1.000 FOB USD)

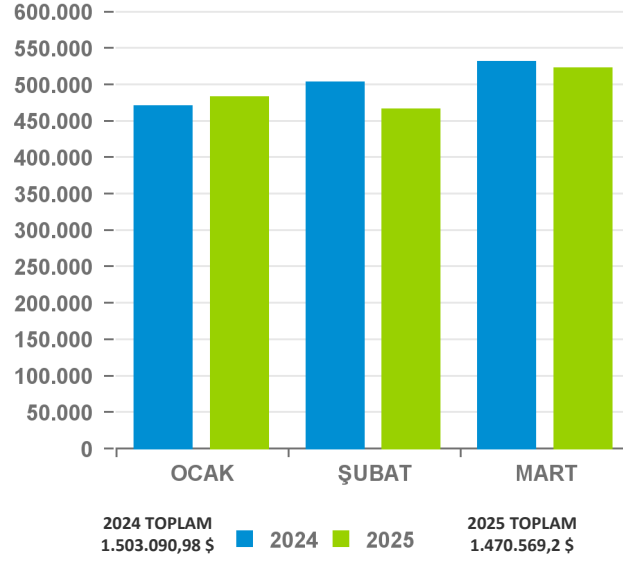
AYLAR	İPLİKLER		KUMAŞLAR		ELYAFLAR		KONFEKSİYON		TEKSTİL TOPLAMI		TEKSTİL&KONFEKSİYON TOPLAMI	
	2024	2025	2024	2025	2024	2025	2024	2025	2024	2025	2024	2025
Ocak	202.811	216.593	469.611	482.670	111.892	126.331	1.419.034	1.409.896	784.314	825.594	2.203.348	2.235.490
Şubat	202.128	186.046	502.241	465.628	105.644	105.931	1.500.289	1.356.517	810.013	757.604	2.310.301	2.114.121
Mart	201.146	207.152	531.239	522.271	83.741	110.635	1.614.089	1.416.472	816.127	840.059	2.430.215	2.256.531
TOPLAM	606.085	609.791	1.503.091	1.470.569	301.276	342.897	4.533.411	4.182.885	2.410.453	2.423.257	6.943.864	6.606.142

AYLAR	İPLİKLER		KUMAŞLAR		ELYAFLAR		KONFEKSİYON		TEKSTİL TOPLAMI		TEKSTİL&KONFEKSİYON TOPLAMI	
	Değ. (%)	Pay 2025 %	Değ. (%)	Pay 2025 %	Değ. (%)	Pay 2025 %	Değ. (%)	Pay 2025 %	Değ. (%)	Pay 2025 %	Değ. (%)	Pay 2025 %
Ocak	7	36	3	33	13	37	-1	34	5	34	1	34
Şubat	-8	31	-7	32	0	31	-10	32	-6	31	-8	32
Mart	3	34	-2	36	32	32	-12	34	3	35	-7	34
TOPLAM	1	100	-2	100	14	100	-8	100	1	100	-5	100

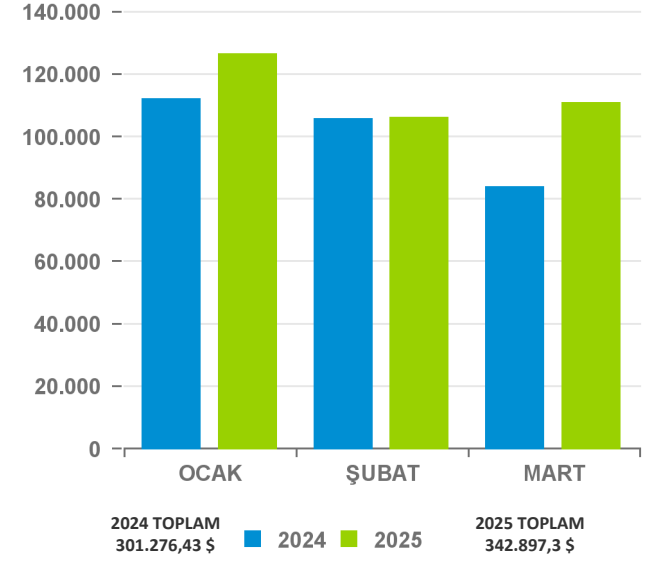
İplikler



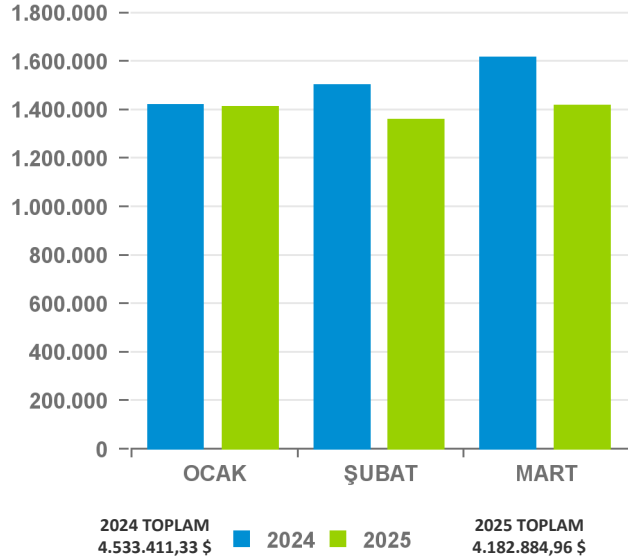
Kumaşlar



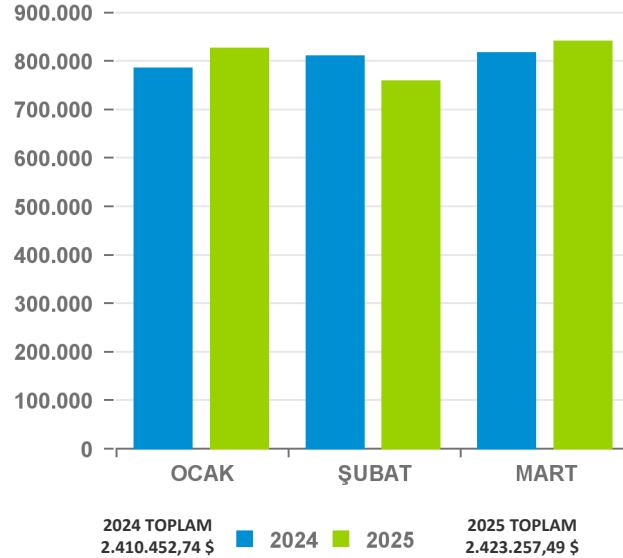
Elyaflar



Konfeksiyon



Tekstil Toplamı



Tekstil&Konfeksiyon Toplamı



•ÜLKE GRUPLARINA GÖRE İHRACAT

SIRA	ÜLKE GRUPLARI	2024	PAY % 2024	2025	PAY % 2025	DEĞİŞİM %
1	ORTA DOĞU ÜLKELERİ	1.225.791	42,4	1.160.946	39,3	-5,3
2	AFRİKA ÜLKELERİ	368.411	12,7	488.530	16,5	32,6
3	AVRUPA BİRLİĞİ	468.378	16,2	480.542	16,3	2,6
4	AMERİKA ÜLKELERİ	367.781	12,7	360.813	12,2	-1,9
5	DİĞER AVRUPA ÜLKELER	129.920	4,5	142.389	4,8	9,6
6	ESKİ DOĞU BLOKU	136.591	4,7	125.624	4,3	-8,0
7	TÜRK CUMHURİYETLERİ	86.765	3,0	89.820	3,0	3,5
8	ASYA VE OKYANUSYA UL	79.023	2,7	85.722	2,9	8,5
9	SERBEST BÖLGELER	29.957	1,0	20.233	0,7	-32,5
10	DİĞER ÜLKELER	108	0,0	167	0,0	54,6
	TOPLAM	2.892.725	100	2.954.785	100	2,1

•ÜLKELERE GÖRE İHRACAT(İLK 20 ÜLKE)

(TOPLAM ÜLKE SAYISI: 190)

SIRA	ÜLKELER	2024	PAY % 2024	2025	PAY % 2025	DEĞİŞİM %
1	IRAK	703.095	24,3	667.030	22,6	-5,1
2	BİRLEŞİK DEVLETLER	270.125	9,3	280.840	9,5	4,0
3	SURİYE	155.756	5,4	208.202	7,0	33,7
4	BİRLEŞİK KRALLIK	112.896	3,9	124.730	4,2	10,5
5	SUUDİ ARABİSTAN	117.125	4,0	93.580	3,2	-20,1
6	İTALYA	86.770	3,0	90.384	3,1	4,2
7	ALMANYA	95.006	3,3	87.659	3,0	-7,7
8	LİBYA	62.084	2,1	70.714	2,4	13,9
9	İRAN (İSLAM CUM.)	52.139	1,8	55.715	1,9	6,9
10	CIBUTİ	34.232	1,2	54.761	1,9	60,0
11	MISIR	32.666	1,1	45.926	1,6	40,6
12	BELÇİKA	33.460	1,2	39.145	1,3	17,0
13	GANNA	16.667	0,6	34.330	1,2	106,0
14	HOLLANDA	40.824	1,4	33.446	1,1	-18,1
15	ROMANYA	30.876	1,1	32.718	1,1	6,0
16	RUSYA FEDERASYONU	36.742	1,3	32.007	1,1	-12,9
17	YUNANİSTAN	24.226	0,8	30.473	1,0	25,8
18	FAS	25.683	0,9	30.280	1,0	17,9
19	SUDAN	4.836	0,2	29.472	1,0	509,5
20	ÜRDÜN	15.876	0,5	26.373	0,9	66,1
	İlk 20 Ülke Toplamı	1.951.083	67,4	2.067.785	70,0	6,0
	Diğer Ülkeler	941.642	32,6	887.000	30,0	-5,8
	Genel Toplam	2.892.725	100	2.954.785	100	2,1



2024-2025 YILLARI 01 OCAK-31 MART DÖNEMİ GAİB TEKSTİL BİRLİĞİ
KAYDI İHRACAT DEĞERLERİNİN ÜLKE GRUPLARI VE
ÜLKELERE DAĞILIMI (x1.000 FOB USD)

•ÜLKE GRUPLARINA GÖRE İHRACAT

SIRA	ÜLKE GRUPLARI	2024	PAY % 2024	2025	PAY % 2025	DEĞİŞİM %
1	AVRUPA BİRLİĞİ	219.140	28,8	223.449	28,1	2,0
2	ORTA DOĞU ÜLKELERİ	186.605	24,6	180.360	22,6	-3,3
3	AFRIKA ÜLKELERİ	75.799	10,0	100.059	12,6	32,0
4	DİĞER AVRUPA ÜLKELER	73.616	9,7	76.812	9,6	4,3
5	AMERİKA ÜLKELERİ	67.655	8,9	69.643	8,7	2,9
6	ESKİ DOĞU BLOKU	57.145	7,5	54.529	6,8	-4,6
7	ASYA VE OKYANUSYA UL	39.739	5,2	52.532	6,6	32,2
8	TÜRK CUMHURİYETLERİ	30.098	4,0	29.472	3,7	-2,1
9	SERBEST BÖLGELER	9.827	1,3	9.376	1,2	-4,6
10	DİĞER ÜLKELER	77	0,0	94	0,0	21,5
	TOPLAM	759.700	100	796.326	100	4,8

(TOPLAM ÜLKE SAYISI: 176)

•ÜLKELERE GÖRE İHRACAT (İLK 20 ÜLKE)

SIRA	ÜLKELER	2024	PAY % 2024	2025	PAY % 2025	DEĞİŞİM %
1	IRAK	85.092	11,2	81.050	10,2	-4,7
2	BİRLEŞİK KRALLIK	68.999	9,1	72.339	9,1	4,8
3	İTALYA	54.795	7,2	54.402	6,8	-0,7
4	BİRLEŞİK DEVLETLER	43.999	5,8	46.901	5,9	6,6
5	SURİYE	29.028	3,8	40.872	5,1	40,8
6	MISIR	17.584	2,3	30.702	3,9	74,6
7	İRAN (İSLAM CUM.)	25.725	3,4	25.398	3,2	-1,3
8	ALMANYA	27.898	3,7	25.031	3,1	-10,3
9	FAS	19.808	2,6	22.775	2,9	15,0
10	HOLLANDA	26.241	3,5	20.167	2,5	-23,1
11	BANGLADEŞ	16.196	2,1	19.671	2,5	21,5
12	PORTEKİZ	16.822	2,2	18.574	2,3	10,4
13	BELÇİKA	14.160	1,9	14.898	1,9	5,2
14	İSPANYA	11.127	1,5	14.329	1,8	28,8
15	RUSYA FEDERASYONU	11.859	1,6	14.175	1,8	19,5
16	ÜRDÜN	6.207	0,8	13.882	1,7	123,6
17	LİBYA	6.417	0,8	13.449	1,7	109,6
18	YUNANİSTAN	11.418	1,5	13.144	1,7	15,1
19	ÖZBEKİSTAN	12.388	1,6	12.565	1,6	1,4
20	PAKİSTAN	9.001	1,2	12.557	1,6	39,5
	İlk 20 Ülke Toplamı	514.766	67,8	566.879	71,2	10,1
	Diğer Ülkeler	244.934	32,2	229.447	28,8	-6,3
	Genel Toplam	759.700	100	796.326	100	4,8



2024-2025 YILLARI 01 OCAK-31 MART DÖNEMİ GAİB TEKSTİL BİRLİĞİ
KAYITLARINA GÖRE TEKSTİL VE KONFEKSİYON KAYDI İHRACAT DEĞERLERİNİN
ÜLKE GRUPLARI VE ÜLKELERE DAĞILIMI (x1.000 FOB USD)

•ÜLKE GRUPLARINA GÖRE İHRACAT

SIRA	ÜLKE GRUPLARI	2024	PAY % 2024	2025	PAY % 2025	DEĞİŞİM %
1	AVRUPA BİRLİĞİ	173.487	33,4	173.692	32,4	0,1
2	ORTA DOĞU ÜLKELERİ	88.080	17,0	84.071	15,7	-4,6
3	AFRİKA ÜLKELERİ	56.822	10,9	76.807	14,3	35,2
4	ASYA VE OKYANUSYA UL	36.586	7,0	47.874	8,9	30,9
5	DİĞER AVRUPA ÜLKELER	47.944	9,2	45.853	8,6	-4,4
6	ESKİ DOĞU BLOKU	45.416	8,7	41.879	7,8	-7,8
7	AMERİKA ÜLKELERİ	41.904	8,1	39.346	7,3	-6,1
8	TÜRK CUMHURİYETLERİ	20.748	4,0	18.606	3,5	-10,3
9	SERBEST BÖLGELER	8.191	1,6	7.270	1,4	-11,2
	TOPLAM	519.178	100	535.398	100	3,1

•ÜLKELERE GÖRE İHRACAT (İLK 20 ÜLKE)

(TOPLAM ÜLKE SAYISI: 145)

SIRA	ÜLKELER	2024	PAY % 2024	2025	PAY % 2025	DEĞİŞİM %
1	İTALYA	47.326	9,1	45.647	8,5	-3,5
2	BİRLEŞİK KRALLIK	45.510	8,8	43.737	8,2	-3,9
3	IRAK	41.046	7,9	39.729	7,4	-3,2
4	BİRLEŞİK DEVLETLER	30.913	6,0	30.685	5,7	-0,7
5	MISIR	14.170	2,7	27.374	5,1	93,2
6	FAS	18.731	3,6	21.847	4,1	16,6
7	ALMANYA	20.747	4,0	18.961	3,5	-8,6
8	BANGLADEŞ	16.176	3,1	18.816	3,5	16,3
9	PORTEKİZ	16.396	3,2	18.142	3,4	10,7
10	HOLLANDA	23.308	4,5	16.580	3,1	-28,9
11	BELÇİKA	13.344	2,6	14.373	2,7	7,7
12	SURİYE	8.540	1,6	14.154	2,6	65,8
13	İRAN (İSLAM CUM.)	13.218	2,5	12.342	2,3	-6,6
14	PAKİSTAN	8.831	1,7	11.864	2,2	34,3
15	ÇİN HALK CUMHURİYETİ	4.027	0,8	11.590	2,2	187,8
16	RUSYA FEDERASYONU	8.022	1,5	10.557	2,0	31,6
17	YUNANİSTAN	9.228	1,8	9.884	1,8	7,1
18	ÖZBEKİSTAN	10.681	2,1	9.692	1,8	-9,3
19	İSPANYA	7.090	1,4	9.565	1,8	34,9
20	BULGARİSTAN	8.789	1,7	8.180	1,5	-6,9
	İlk 20 Ülke Toplamı	366.093	70,5	393.719	73,5	7,5
	Diğer Ülkeler	153.084	29,5	141.679	26,5	-7,5
	Genel Toplam	519.178	100	535.398	100	3,1



2024-2025 YILLARI 01 OCAK-31 MART DÖNEMİ TÜRKİYE GENELİ
KAYDI İHRACAT DEĞERLERİNİN ÜLKE GRUPLARI VE
ÜLKELERE DAĞILIMI (x1.000 FOB USD)

•ÜLKE GRUPLARINA GÖRE İHRACAT

SIRA	ÜLKE GRUPLARI	2024	PAY % 2024	2025	PAY % 2025	DEĞİŞİM %
1	AVRUPA BİRLİĞİ	24.418.406	44,1	25.512.432	45,1	4,5
2	ORTA DOĞU ÜLKELERİ	7.731.294	14,0	7.825.416	13,8	1,2
3	AFRİKA ÜLKELERİ	4.520.590	8,2	5.011.084	8,9	10,9
4	AMERİKA ÜLKELERİ	4.755.011	8,6	4.606.524	8,1	-3,1
5	DİĞER AVRUPA ÜLKELER	3.909.796	7,1	4.261.402	7,5	9,0
6	ESKİ DOĞU BLOKU	4.789.732	8,6	4.261.347	7,5	-11,0
7	ASYA VE OKYANUSYA UL	2.741.799	4,9	2.502.383	4,4	-8,7
8	TÜRK CUMHURİYETLERİ	1.702.569	3,1	1.868.452	3,3	9,7
9	SERBEST BÖLGELER	822.981	1,5	747.641	1,3	-9,2
10	DİĞER ÜLKELER	7.506	0,0	5.572	0,0	-25,8
	TOPLAM	55.399.683	100	56.602.254	100	2,2

(TOPLAM ÜLKE SAYISI: 233)

•ÜLKELERE GÖRE İHRACAT (İLK 20 ÜLKE)

SIRA	ÜLKELER	2024	PAY % 2024	2025	PAY % 2025	DEĞİŞİM %
1	ALMANYA	4.636.473	8,4	4.737.256	8,4	2,2
2	İTALYA	3.148.740	5,7	3.173.206	5,6	0,8
3	BİRLEŞİK DEVLETLER	3.165.467	5,7	3.126.054	5,5	-1,2
4	BİRLEŞİK KRALLIK	2.941.255	5,3	3.105.883	5,5	5,6
5	IRAK	2.702.612	4,9	2.563.805	4,5	-5,1
6	FRANSA	2.281.928	4,1	2.404.287	4,2	5,4
7	İSPANYA	2.203.018	4,0	2.399.865	4,2	8,9
8	ROMANYA	1.863.663	3,4	1.974.320	3,5	5,9
9	BİRLEŞİK ARAP EMİRLİKLERİ	1.036.081	1,9	1.796.457	3,2	73,4
10	HOLLANDA	2.034.681	3,7	1.671.353	3,0	-17,9
11	POLONYA	1.512.550	2,7	1.458.907	2,6	-3,5
12	RUSYA FEDERASYONU	1.865.626	3,4	1.431.588	2,5	-23,3
13	BULGARİSTAN	1.027.495	1,9	1.176.666	2,1	14,5
14	BELÇİKA	1.107.396	2,0	1.091.986	1,9	-1,4
15	SLOVENYA	608.698	1,1	932.205	1,6	53,1
16	YUNANİSTAN	660.238	1,2	910.166	1,6	37,9
17	FAS	734.154	1,3	884.567	1,6	20,5
18	MISIR	872.604	1,6	819.336	1,4	-6,1
19	UKRAYNA	709.458	1,3	735.790	1,3	3,7
20	SUUDİ ARABİSTAN	745.719	1,3	716.870	1,3	-3,9
	İlk 20 Ülke Toplamı	35.857.857	64,7	37.110.567	65,6	3,5
	Diğer Ülkeler	19.541.826	35,3	19.491.687	34,4	-0,3
	Genel Toplam	55.399.683	100	56.602.254	100	2,2



2024-2025 YILLARI 01 OCAK-31 MART DÖNEMİ TÜRKİYE GENELİ
TEKSTİL SEKTÖRÜ KAYDI İHRACAT DEĞERLERİNİN
ÜLKE GRUPLARI VE ÜLKELERE DAĞILIMI(x1.000 FOB USD)

•ÜLKE GRUPLARINA GÖRE İHRACAT

SIRA	ÜLKE GRUPLARI	2024	PAY % 2024	2025	PAY % 2025	DEĞİŞİM %
1	AVRUPA BİRLİĞİ	936.593	38,9	925.219	38,2	-1,2
2	AFRİKA ÜLKELERİ	289.741	12,0	349.731	14,4	20,7
3	ESKİ DOĞU BLOKU	357.221	14,8	307.659	12,7	-13,9
4	ASYA VE OKYANUSYA UL	191.085	7,9	245.645	10,1	28,6
5	ORTA DOĞU ÜLKELERİ	208.997	8,7	200.805	8,3	-3,9
6	AMERİKA ÜLKELERİ	164.776	6,8	160.128	6,6	-2,8
7	DİĞER AVRUPA ÜLKELER	103.048	4,3	97.945	4,0	-5,0
8	TÜRK CUMHURİYETLERİ	89.419	3,7	79.706	3,3	-10,9
9	SERBEST BÖLGELER	69.575	2,9	56.428	2,3	-18,9
10	DİĞER ÜLKELER	4	0,0	0		-100,0
	TOPLAM	2.410.458	100	2.423.266	100	0,5

(TOPLAM ÜLKE SAYISI: 188)

•ÜLKELERE GÖRE İHRACAT(İLK 20 ÜLKE)

SIRA	ÜLKELER	2024	PAY % 2024	2025	PAY % 2025	DEĞİŞİM %
1	İTALYA	203.699	8,5	196.354	8,1	-3,6
2	İSPANYA	135.389	5,6	138.412	5,7	2,2
3	MISIR	86.195	3,6	135.792	5,6	57,5
4	BİRLEŞİK DEVLETLER	121.449	5,0	120.027	5,0	-1,2
5	FAS	95.903	4,0	104.628	4,3	9,1
6	BEYAZ RUSYA	119.035	4,9	92.820	3,8	-22,0
7	BİRLEŞİK KRALLIK	93.147	3,9	90.004	3,7	-3,4
8	ALMANYA	95.744	4,0	87.489	3,6	-8,6
9	RUSYA FEDERASYONU	86.116	3,6	77.662	3,2	-9,8
10	BULGARİSTAN	67.346	2,8	77.643	3,2	15,3
11	İRAN (İSLAM CUM.)	81.349	3,4	76.348	3,2	-6,1
12	PAKİSTAN	38.504	1,6	73.162	3,0	90,0
13	PORTEKİZ	62.159	2,6	65.663	2,7	5,6
14	ÇİN HALK CUMHURİYETİ	39.598	1,6	60.601	2,5	53,0
15	POLONYA	60.164	2,5	56.119	2,3	-6,7
16	HOLLANDA	57.895	2,4	49.402	2,0	-14,7
17	TUNUS	54.511	2,3	48.201	2,0	-11,6
18	ROMANYA	53.228	2,2	46.494	1,9	-12,7
19	BANGLADEŞ	39.059	1,6	43.289	1,8	10,8
20	SİRBİSTAN	45.026	1,9	40.813	1,7	-9,4
	İlk 20 Ülke Toplamı	1.635.516	67,9	1.680.923	69,4	2,8
	Diğer Ülkeler	774.941	32,1	742.342	30,6	-4,2
	Genel Toplam	2.410.458	100	2.423.266	100	0,5

•ÜLKE GRUPLARINA GÖRE İHRACAT

SIRA	ÜLKE GRUPLARI	2024	PAY % 2024	2025	PAY % 2025	DEĞİŞİM %
1	AVRUPA BİRLİĞİ	2.760.846	61,0	2.555.520	61,1	-7,4
2	DİĞER AVRUPA ÜLKELER	395.726	8,7	374.170	8,9	-5,4
3	ORTA DOĞU ÜLKELERİ	388.977	8,6	344.778	8,2	-11,4
4	ESKİ DOĞU BLOKU	301.347	6,7	239.579	5,7	-20,5
5	AMERİKA ÜLKELERİ	243.024	5,4	238.559	5,7	-1,8
6	TÜRK CUMHURİYETLERİ	193.089	4,3	217.187	5,2	12,5
7	AFRİKA ÜLKELERİ	164.006	3,6	153.545	3,7	-6,4
8	ASYA VE OKYANUSYA UL	63.671	1,4	54.497	1,3	-14,4
9	SERBEST BÖLGELER	17.172	0,4	7.083	0,2	-58,8
10	DİĞER ÜLKELER	48	0,0	6	0,0	-87,4
	TOPLAM	4.527.907	100	4.184.922	100	-7,6

•ÜLKELERE GÖRE İHRACAT(İLK 20 ÜLKE)

(TOPLAM ÜLKE SAYISI: 199)

SIRA	ÜLKELER	2024	PAY % 2024	2025	PAY % 2025	DEĞİŞİM %
1	ALMANYA	717.626	15,8	721.898	17,2	0,6
2	HOLLANDA	530.197	11,7	468.926	11,2	-11,6
3	İSPANYA	471.089	10,4	385.211	9,2	-18,2
4	BİRLEŞİK KRALLIK	344.665	7,6	322.270	7,7	-6,5
5	FRANSA	242.182	5,3	232.063	5,5	-4,2
6	BİRLEŞİK DEVLETLER	203.843	4,5	202.548	4,8	-0,6
7	İTALYA	156.832	3,5	160.823	3,8	2,5
8	IRAK	145.689	3,2	153.977	3,7	5,7
9	POLONYA	154.144	3,4	124.634	3,0	-19,1
10	KAZAKİSTAN	73.488	1,6	122.727	2,9	67,0
11	DANİMARKA	88.177	1,9	78.280	1,9	-11,2
12	RUSYA FEDERASYONU	118.249	2,6	68.789	1,6	-41,8
13	İSVEÇ	70.719	1,6	68.689	1,6	-2,9
14	ÜRDÜN	15.450	0,3	65.780	1,6	325,8
15	KIRGIZİSTAN	56.050	1,2	59.451	1,4	6,1
16	LIBYA	55.009	1,2	54.331	1,3	-1,2
17	BELÇİKA	64.937	1,4	54.018	1,3	-16,8
18	ROMANYA	44.448	1,0	36.744	0,9	-17,3
19	AVUSTURYA	35.666	0,8	36.744	0,9	3,0
20	YUNANİSTAN	37.486	0,8	36.454	0,9	-2,8
	İlk 20 Ülke Toplamı	3.625.943	80,1	3.454.356	82,5	-4,7
	Diğer Ülkeler	901.964	19,9	730.566	17,5	-19,0
	Genel Toplam	4.527.907	100	4.184.922	100	-7,6



TÜRKİYE GENELİ TEKSTİL VE HAMMADELERİ SEKTÖRÜ KAYDI İHRACAT RAKAMLARI (x1.000 FOB USD)

BİRLİKLER	01-31 MART					01 OCAK-31 MART				
	2024	PAY (%)	2025	PAY (%)	DEĞ.%	2024	PAY (%)	2025	PAY (%)	DEĞİŞİM (%)
İTKİB	359.143	44,0	380.732	45,3	6,0	1.063.966	44,1	1.060.798	43,8	-0,3
GAİB	151.551	18,6	162.005	19,3	6,9	470.780	19,5	485.676	20,0	3,2
UİB	120.265	14,7	102.944	12,3	-14,4	319.684	13,3	296.485	12,2	-7,3
AKİB	93.092	11,4	89.700	10,7	-3,6	270.471	11,2	271.895	11,2	0,5
EİB	31.759	3,9	46.765	5,6	47,2	114.180	4,7	148.795	6,1	30,3
DENİB	30.822	3,8	29.719	3,5	-3,6	87.937	3,6	82.593	3,4	-6,1
DiĞER	29.498	3,6	28.196	3,4	-4,4	83.440	3,5	77.022	3,2	-7,7
TOPLAM	816.130	100,0	840.060	100,0	2,9	2.410.458	100,0	2.423.266	100,0	0,5



TÜRKİYE GENELİ KONFEKSİYON SEKTÖRÜ KAYDI İHRACAT RAKAMLARI (x1.000 FOB USD)

BİRLİKLER	01-31 MART					01 OCAK-31 MART				
	2024	PAY (%)	2025	PAY (%)	DEĞ.%	2024	PAY (%)	2025	PAY (%)	DEĞİŞİM (%)
İTKİB	1.165.789	72,3	1.029.969	72,7	-11,7	3.314.602	73,2	3.069.093	73,3	-7,4
EİB	122.916	7,6	103.898	7,3	-15,5	349.925	7,7	327.872	7,8	-6,3
DENİB	96.446	6,0	88.381	6,2	-8,4	265.003	5,9	253.562	6,1	-4,3
ÜİB	95.092	5,9	80.529	5,7	-15,3	254.398	5,6	215.997	5,2	-15,1
AKİB	31.992	2,0	40.747	2,9	27,4	89.117	2,0	112.430	2,7	26,2
GAİB	24.121	1,5	22.940	1,6	-4,9	66.609	1,5	65.913	1,6	-1,0
DİĞER	75.427	4,7	50.680	3,6	-32,8	188.239	4,2	140.045	3,3	-25,6
TOPLAM	1.611.789	100,0	1.417.151	100,0	-12,1	4.527.907	100,0	4.184.922	100,0	-7,6

SIRA	İL ADI	01-31 MART				01 OCAK-31 MART			
		2024	2025	PAY (%)	DEĞİŞİM (%)	2024	2025	PAY (%)	DEĞİŞİM (%)
1	Istanbul	332.761	342.239	40,7	2,8	995.217	946.298	39,1	-4,9
2	Gaziantep	125.423	130.845	15,6	4,3	372.700	382.245	15,8	2,6
3	Bursa	124.771	108.436	12,9	-13,1	327.689	317.488	13,1	-3,1
4	K.Maras	55.308	66.850	8,0	20,9	180.323	212.721	8,8	18,0
5	Izmir	22.639	40.302	4,8	78,0	85.584	121.368	5,0	41,8
6	Adana	46.363	38.801	4,6	-16,3	128.118	118.208	4,9	-7,7
7	Kayseri	23.182	25.116	3,0	8,3	66.487	70.505	2,9	6,0
8	Denizli	27.582	25.024	3,0	-9,3	75.898	69.553	2,9	-8,4
9	Tekirdağ	15.409	15.288	1,8	-0,8	44.250	43.115	1,8	-2,6
10	Uşak	5.912	7.182	0,9	21,5	21.196	20.013	0,8	-5,6
11	Aydın	5.282	4.537	0,5	-14,1	17.796	19.083	0,8	7,2
12	Mersin	5.392	4.390	0,5	-18,6	13.647	13.651	0,6	0,0
13	Osmaniye	3.351	3.830	0,5	14,3	10.354	13.046	0,5	26,0
14	Kocaeli	4.312	4.577	0,5	6,1	11.579	12.557	0,5	8,4
15	Sanliurfa	524	3.690	0,4	604,3	11.540	9.743	0,4	-15,6
16	Hatay	1.650	1.876	0,2	13,7	5.268	7.012	0,3	33,1
17	Isparta	1.741	2.322	0,3	33,4	3.429	5.927	0,2	72,8
18	Kirklareli	3.317	2.621	0,3	-21,0	8.282	5.493	0,2	-33,7
19	Malatya	1.411	1.638	0,2	16,1	4.439	5.142	0,2	15,8
20	Diyarbakır	1.645	1.679	0,2	2,1	2.497	4.625	0,2	85,3
21	Ankara	1.047	1.554	0,2	48,4	3.821	3.865	0,2	1,2
22	Düzce	925	1.295	0,2	40,0	3.378	3.218	0,1	-4,7
23	Mardin	1.983	745	0,1	-62,4	3.670	2.906	0,1	-20,8
24	Sırnak	644	974	0,1	51,3	2.277	2.308	0,1	1,4
25	Balıkesir	708	545	0,1	-23,0	1.764	2.075	0,1	17,6
26	Kilis	46	351	0,0	668,5	439	1.509	0,1	244,1
27	Konya	378	606	0,1	60,1	840	1.390	0,1	65,5
28	Adıyaman	335	467	0,1	39,3	789	1.213	0,1	53,7
29	Sakarya	40	345	0,0	761,2	257	1.066	0,0	315,3
30	Kastamonu	77	40	0,0	-48,6	480	662	0,0	37,9
31	Manisa	178	165	0,0	-7,1	493	568	0,0	15,2
32	Antalya	356	282	0,0	-20,9	1.563	500	0,0	-68,0
33	Amasya	37	207	0,0	460,4	38	438	0,0	1051,8
34	Ağrı	103	130	0,0	26,3	377	413	0,0	9,6
35	İğdir	352	109	0,0	-69,1	910	395	0,0	-56,5
36	Bolu	0	2	0,0	0,0	9	284	0,0	3148,0
37	Trabzon	106	111	0,0	4,5	375	279	0,0	-25,5
38	Muğla	36	10	0,0	-70,6	74	278	0,0	273,9
39	Bingöl	0	220	0,0	0,0	0	220	0,0	0,0
40	Kütahya	77	113	0,0	46,6	215	213	0,0	-0,7
41	Karaman	149	93	0,0	-37,4	453	208	0,0	-54,0
42	Rize	75	49	0,0	-34,3	295	204	0,0	-30,8
43	Edirne	36	78	0,0	118,4	233	177	0,0	-24,1
44	Samsun	15	68	0,0	362,9	58	152	0,0	161,7
45	Ordu	0	16	0,0	12205,3	2	150	0,0	6007,8
46	Afyon	1	0	0,0	-61,3	5	132	0,0	2454,8
47	Burdur	0	0	0,0	-100,0	0	81	0,0	31277,5
48	Van	36	2	0,0	-94,9	88	70	0,0	-20,6
49	Karabük	0	63	0,0	0,0	0	63	0,0	0,0
50	Eskişehir	157	13	0,0	-91,4	259	57	0,0	-78,1
51	Bilecik	21	43	0,0	106,4	200	56	0,0	-71,9
52	Corum	2	33	0,0	1804,0	5	44	0,0	721,8
53	Elazığ	0	1	0,0	175,5	29	43	0,0	48,6
54	Zonguldak	0	42	0,0	0,0	30	43	0,0	42,2
55	Yalova	21	0	0,0	-99,6	112	41	0,0	-63,6
56	Sivas	0	4	0,0	0,0	0	31	0,0	91873,9
57	Niğde	133	17	0,0	-87,1	194	30	0,0	-84,7
58	Bartın	0	0	0,0	0,0	0	28	0,0	0,0
59	Siirt	0	3	0,0	0,0	0	17	0,0	0,0
60	Nevşehir	2	2	0,0	-11,6	6	16	0,0	191,2
61	Kırşehir	18	11	0,0	-38,3	30	11	0,0	-62,5
62	Artvin	10	3	0,0	-67,3	26	10	0,0	-61,4
63	Hakkari	0	3	0,0	0,0	6	3	0,0	-47,6
64	Yozgat	1	1	0,0	-11,8	5	1	0,0	-86,3
65	Aksaray	0	0	0,0	0,0	24	0	0,0	-98,3
66	Tokat	0	0	0,0	0,0	0	0	0,0	795,5
67	Giresun	0	0	0,0	-100,0	25	0	0,0	-99,6
68	Sinop	0	0	0,0	0,0	1	0	0,0	-98,6
69	Ardahan	1	0	0,0	-100,0	1	0	0,0	-100,0
70	Batman	0	0	0,0	-100,0	3	0	0,0	-100,0
71	Bitlis	30	0	0,0	-100,0	30	0	0,0	-100,0
72	Çanakkale	5	0	0,0	-100,0	5	0	0,0	-100,0
73	Çankırı	8	0	0,0	-100,0	8	0	0,0	-100,0
74	Erzurum	0	0	0,0	0,0	257	0	0,0	-100,0
75	Kırıkkale	4	0	0,0	-100,0	4	0	0,0	-100,0
76	Muş	0	0	0,0	0,0	1	0	0,0	-100,0
Toplam		816.130	840.060	100	2,9	2.410.458	2.423.266	100	0,5

SIRA	İL ADI	01-31 MART				01 OCAK-31 MART			
		2024	2025	PAY (%)	DEĞİŞİM (%)	2024	2025	PAY (%)	DEĞİŞİM (%)
1	Istanbul	1.087.745	938.406	66,2	-13,7	3.081.526	2.785.704	66,6	-9,6
2	Bursa	146.012	124.336	8,8	-14,8	389.876	373.644	8,9	-4,2
3	Izmir	119.979	109.938	7,8	-8,4	343.164	325.787	7,8	-5,1
4	Denizli	98.595	90.753	6,4	-8,0	269.620	264.001	6,3	-2,1
5	Tekirdağ	15.531	14.164	1,0	-8,8	49.355	42.275	1,0	-14,3
6	Düzce	19.108	10.870	0,8	-43,1	52.947	37.005	0,9	-30,1
7	Adana	16.897	12.695	0,9	-24,9	44.124	35.504	0,8	-19,5
8	Mersin	3.251	14.527	1,0	346,8	12.122	35.027	0,8	189,0
9	Gaziantep	9.653	10.270	0,7	6,4	28.873	31.745	0,8	9,9
10	Ankara	9.970	9.902	0,7	-0,7	27.372	30.753	0,7	12,4
11	Kocaeli	12.117	7.290	0,5	-39,8	28.815	25.824	0,6	-10,4
12	Şırnak	7.940	12.226	0,9	54,0	18.489	24.971	0,6	35,1
13	Mardin	9.252	6.976	0,5	-24,6	20.842	19.611	0,5	-5,9
14	K.Maraş	5.896	6.167	0,4	4,6	19.491	16.409	0,4	-15,8
15	Hatay	2.206	3.773	0,3	71,1	8.439	16.099	0,4	90,8
16	Balıkesir	4.741	4.776	0,3	0,7	13.442	14.695	0,4	9,3
17	Bolu	2.630	3.986	0,3	51,5	10.351	10.525	0,3	1,7
18	Isparta	2.888	4.064	0,3	40,7	5.454	8.877	0,2	62,7
19	Amasya	2.834	3.417	0,2	20,6	7.313	8.226	0,2	12,5
20	Trabzon	1.469	2.262	0,2	54,0	4.920	7.379	0,2	50,0
21	Kırklareli	1.997	3.401	0,2	70,3	7.736	7.196	0,2	-7,0
22	Adıyaman	1.111	3.609	0,3	224,7	8.864	7.154	0,2	-19,3
23	Kayseri	1.782	2.130	0,2	19,5	5.176	6.701	0,2	29,5
24	Uşak	1.576	1.675	0,1	6,3	5.507	5.578	0,1	1,3
25	Kastamonu	1.907	1.364	0,1	-28,5	5.449	5.242	0,1	-3,8
26	Sakarya	1.769	1.754	0,1	-0,9	4.309	4.653	0,1	8,0
27	Antalya	1.843	1.578	0,1	-14,4	4.380	4.581	0,1	4,6
28	Konya	1.713	1.437	0,1	-16,1	4.179	4.067	0,1	-2,7
29	Edirne	1.108	812	0,1	-26,7	2.814	2.193	0,1	-22,0
30	Samsun	348	698	0,0	100,3	1.593	2.190	0,1	37,5
31	Ordu	7	470	0,0	6390,7	22	2.147	0,1	9532,7
32	Aydın	594	693	0,0	16,7	1.752	1.923	0,0	9,7
33	Aksaray	615	531	0,0	-13,7	1.531	1.740	0,0	13,6
34	Eskişehir	2.599	732	0,1	-71,8	4.067	1.626	0,0	-60,0
35	Osmaniye	454	721	0,1	58,8	510	1.478	0,0	189,8
36	Diyarbakır	698	580	0,0	-16,9	2.176	1.215	0,0	-44,1
37	Şanlıurfa	787	298	0,0	-62,2	1.455	1.088	0,0	-25,2
38	Nevşehir	613	15	0,0	-97,6	1.671	886	0,0	-47,0
39	Manisa	1.178	195	0,0	-83,5	1.969	789	0,0	-59,9
40	Sinop	352	354	0,0	0,7	984	770	0,0	-21,7
41	Yalova	202	194	0,0	-4,2	521	652	0,0	25,1
42	Malatya	796	343	0,0	-56,9	1.313	627	0,0	-52,2
43	Karabük	875	195	0,0	-77,8	2.567	614	0,0	-76,1
44	Batman	231	94	0,0	-59,5	806	565	0,0	-30,0
45	Muğla	411	293	0,0	-28,6	957	528	0,0	-44,8
46	Kütahya	79	235	0,0	198,0	286	479	0,0	67,7
47	Yozgat	26	458	0,0	1639,9	631	462	0,0	-26,8
48	Çanakkale	102	138	0,0	35,5	572	412	0,0	-28,0
49	Zonguldak	146	176	0,0	20,4	455	405	0,0	-11,0
50	Rize	396	171	0,0	-56,8	980	394	0,0	-59,8
51	Çankır	60	151	0,0	150,2	195	358	0,0	83,6
52	Iğdır	3.865	111	0,0	-97,1	7.250	317	0,0	-95,6
53	Kilis	130	59	0,0	-55,0	342	277	0,0	-19,0
54	Agri	271	152	0,0	-43,9	2.352	233	0,0	-90,1
55	Van	46	62	0,0	34,4	207	211	0,0	1,8
56	Tokat	510	1	0,0	-99,7	1.507	189	0,0	-87,4
57	Afyon	602	20	0,0	-96,6	945	175	0,0	-81,5
58	Hakkari	0	96	0,0		100	158	0,0	57,6
59	Sivas	8	91	0,0	1087,5	108	143	0,0	32,4
60	Giresun	87	60	0,0	-31,5	158	96	0,0	-39,4
61	Muş	123	58	0,0	-53,0	136	58	0,0	-57,7
62	Elazığ	15	47	0,0	217,4	64	56	0,0	-13,0
63	Karaman	2	31	0,0	1203,1	67	48	0,0	-27,9
64	Niğde	6	5	0,0	-22,5	31	40	0,0	28,7
65	Artvin	20	3	0,0	-83,5	74	36	0,0	-52,3
66	Bilecik	1	13	0,0	2484,1	4	35	0,0	839,0
67	Erzurum	27	9	0,0	-64,9	68	23	0,0	-66,8
68	Bartın	764	16	0,0	-97,8	1.804	17	0,0	-99,1
69	Burdur	4	13	0,0	206,2	6	14	0,0	146,1
70	Silivri	0	10	0,0	3019,6	0	10	0,0	3091,5
71	Çorum	86	2	0,0	-97,4	537	7	0,0	-98,7
72	Kırşehir	23	0	0,0	-100,0	23	4	0,0	-82,5
73	Bingöl	0	0	0,0		11	2	0,0	-86,7
74	Tunceli	0	0	0,0		0	0	0,0	-0,9
75	Erzincan	0	0	0,0		0	0	0,0	142,6
76	Kırıkkale	107	0	0,0	-100,0	149	0	0,0	-100,0
Toplam		1.611.789	1.417.151	100	-12,1	4.527.907	4.184.922	100	-7,6

SIRA	İL ADI	01-31 MART				01 OCAK-31 MART			
		2024	2025	PAY (%)	DEĞİŞİM (%)	2024	2025	PAY (%)	DEĞİŞİM (%)
1	Istanbul	8.105.465	8.081.554	40,1	-0,3	23.000.694	23.194.185	41,0	0,8
2	Kocaeli	2.101.339	2.012.268	10,0	-4,2	5.242.154	5.639.693	10,0	7,6
3	Bursa	1.514.657	1.553.326	7,7	2,6	4.094.052	4.133.598	7,3	1,0
4	Ankara	1.136.405	1.480.607	7,4	30,3	2.953.164	3.490.996	6,2	18,2
5	Izmir	1.178.138	1.158.048	5,8	-1,7	3.405.534	3.330.370	5,9	-2,2
6	Gaziantep	847.013	861.456	4,3	1,7	2.520.464	2.476.491	4,4	-1,7
7	Manisa	465.914	455.639	2,3	-2,2	1.268.172	1.237.810	2,2	-2,4
8	Sakarya	392.346	397.884	2,0	1,4	1.335.667	1.203.840	2,1	-9,9
9	Denizli	380.142	417.102	2,1	9,7	1.071.957	1.138.305	2,0	6,2
10	Hatay	318.216	371.163	1,8	16,6	819.109	937.009	1,7	14,4
11	Mersin	271.993	287.932	1,4	5,9	825.011	822.276	1,5	-0,3
12	Konya	309.067	280.574	1,4	-9,2	849.379	818.822	1,4	-3,6
13	Adana	259.427	248.916	1,2	-4,1	762.196	741.678	1,3	-2,7
14	Kayseri	250.767	255.938	1,3	2,1	736.026	721.377	1,3	-2,0
15	Corum	204.955	162.908	0,8	-20,5	539.542	698.373	1,2	29,4
16	Antalya	186.956	213.581	1,1	14,2	549.063	566.173	1,0	3,1
17	Tekirdağ	165.853	164.139	0,8	-1,0	465.595	455.669	0,8	-2,1
18	Eskişehir	129.582	132.073	0,7	1,9	374.214	374.388	0,7	0,0
19	Trabzon	108.273	139.371	0,7	28,7	321.321	363.721	0,6	13,2
20	K.Maras	91.915	105.700	0,5	15,0	295.520	323.344	0,6	9,4
21	Samsun	120.833	89.701	0,4	-25,8	320.439	297.603	0,5	-7,1
22	Muğla	90.084	101.415	0,5	12,6	274.120	268.585	0,5	-2,0
23	Sırnak	57.266	84.528	0,4	47,6	190.863	255.700	0,5	34,0
24	Mardin	77.449	84.218	0,4	8,7	235.672	251.442	0,4	6,7
25	Balıkesir	113.024	77.879	0,4	-31,1	287.312	250.031	0,4	-13,0
26	Aydın	81.204	82.704	0,4	1,8	242.719	241.478	0,4	-0,5
27	Giresun	44.560	42.903	0,2	-3,7	126.546	148.433	0,3	17,3
28	Yalova	53.071	18.597	0,1	-65,0	170.783	139.666	0,2	-18,2
29	Çankırı	38.144	47.911	0,2	25,6	105.746	125.317	0,2	18,5
30	Ordu	41.207	42.887	0,2	4,1	116.631	119.363	0,2	2,3
31	Karabük	33.700	44.155	0,2	31,0	94.975	112.209	0,2	18,1
32	Afyon	29.613	33.006	0,2	11,5	84.573	106.025	0,2	25,4
33	Isparta	31.295	40.244	0,2	28,6	86.065	104.885	0,2	21,9
34	Düzce	39.412	36.702	0,2	-6,9	125.089	101.344	0,2	-19,0
35	Kütahya	34.002	35.516	0,2	4,5	99.847	100.500	0,2	0,7
36	Malatya	38.359	34.843	0,2	-9,2	108.829	97.474	0,2	-10,4
37	Kastamonu	43.135	31.067	0,2	-28,0	114.110	92.516	0,2	-18,9
38	Zonguldak	32.738	43.909	0,2	34,1	105.508	81.026	0,1	-23,2
39	Karaman	27.574	25.635	0,1	-7,0	80.187	80.506	0,1	0,4
40	Sanlıurfa	19.302	27.304	0,1	41,5	73.603	80.491	0,1	9,4
41	Kırşehir	25.659	24.444	0,1	-4,7	72.433	76.122	0,1	5,1
42	Uşak	25.549	25.027	0,1	-2,0	82.431	68.600	0,1	-16,8
43	Diyarbakır	18.092	20.828	0,1	15,1	51.806	65.231	0,1	25,9
44	Bolu	15.177	18.171	0,1	19,7	49.382	51.507	0,1	4,3
45	Burdur	24.395	15.192	0,1	-37,7	59.912	46.560	0,1	-22,3
46	Rize	31.713	27.303	0,1	-13,9	58.493	46.277	0,1	-20,9
47	Kırklareli	16.825	16.222	0,1	-3,6	51.213	37.677	0,1	-26,4
48	Osmaniye	9.429	11.181	0,1	18,6	27.176	36.852	0,1	35,6
49	Aksaray	11.494	15.484	0,1	34,7	31.994	36.619	0,1	14,5
50	Kilis	7.013	10.220	0,1	45,7	22.049	31.831	0,1	44,4
51	Nevşehir	5.206	13.764	0,1	164,4	16.628	30.939	0,1	86,1
52	Elazığ	27.682	10.494	0,1	-62,1	72.437	29.233	0,1	-59,6
53	Amasya	8.929	10.466	0,1	17,2	26.952	28.091	0,0	4,2
54	Bilecik	10.628	9.787	0,0	-7,9	27.992	27.586	0,0	-1,4
55	Niğde	5.859	8.262	0,0	41,0	19.525	27.359	0,0	40,1
56	Çanakkale	11.434	9.013	0,0	-21,2	32.099	24.877	0,0	-22,5
57	Edirne	9.202	9.053	0,0	-1,6	24.396	23.571	0,0	-3,4
58	Sivas	6.757	6.926	0,0	2,5	21.228	22.537	0,0	6,2
59	Gümüşhane	2.978	8.661	0,0	190,8	12.477	21.050	0,0	68,7
60	Artvin	7.433	6.207	0,0	-16,5	21.356	17.894	0,0	-16,2
61	Adıyaman	5.308	7.709	0,0	45,2	22.471	17.716	0,0	-21,2
62	Erzincan	4.241	4.032	0,0	-4,9	10.539	13.550	0,0	28,6
63	İğdir	9.069	4.874	0,0	-46,3	21.475	13.428	0,0	-37,5
64	Van	3.232	4.128	0,0	27,7	9.718	11.642	0,0	19,8
65	Sinop	3.040	3.182	0,0	4,6	8.792	8.072	0,0	-8,2
66	Tokat	2.307	2.819	0,0	22,2	7.566	8.055	0,0	6,5
67	Kırıkkale	832	4.503	0,0	441,3	2.093	7.571	0,0	261,7
68	Erzurum	2.607	2.980	0,0	14,3	8.752	7.100	0,0	-18,9
69	Batman	2.434	2.457	0,0	1,0	6.430	6.895	0,0	7,2
70	Hakkari	1.818	2.341	0,0	28,8	8.507	6.647	0,0	-21,9
71	Bartın	2.383	2.149	0,0	-9,8	11.337	6.503	0,0	-42,6
72	Agri	2.369	2.419	0,0	2,1	9.813	6.327	0,0	-35,5
73	Siirt	1.270	1.803	0,0	42,0	3.053	4.794	0,0	57,0
74	Yozgat	1.115	1.559	0,0	39,8	4.339	3.299	0,0	-24,0
75	Mus	1.877	305	0,0	-83,7	5.985	2.115	0,0	-64,7
76	Bitlis	519	612	0,0	18,0	1.833	1.741	0,0	-5,0
77	Ardahan	449	554	0,0	23,3	1.325	1.251	0,0	-5,6
78	Bingöl	210	599	0,0	185,4	730	1.037	0,0	42,1
79	Kars	129	196	0,0	52,5	180	891	0,0	394,6
80	Tunceli	28	75	0,0	166,2	248	321	0,0	29,3
81	Bayburt	7	7	0,0	-3,2	22	14	0,0	-33,4
	Toplam	19.791.091	20.131.308	100	1,7	55.399.638	56.602.092	100	2,2



BİRLİKLERİMİZ İHRACAT KAYIT RAKAMLARI (x1.000)

	01-31 MART					01 OCAK-31 MART				
	2023	2024	2025	DEĞ.%		2023	2024	2025	DEĞ.%	
	MİKTAR KG	MİKTAR KG	MİKTAR KG	MİKTAR 2023-2025	MİKTAR 2024-2025	MİKTAR KG	MİKTAR KG	MİKTAR KG	MİKTAR 2023-2025	MİKTAR 2024-2025
TEKSTİL	179.138	218.539	218.845	22,2	0,1	525.965	578.407	683.406	29,9	18,2
<i>TEKSTİL (Çimento Hariç)</i>	112.728	109.154	116.798	3,6	7,0	271.745	327.490	345.768	27,2	5,6
<i>Tekstil</i>	57.439	56.726	64.915	13,0	14,4	143.099	181.852	197.913	38,3	8,8
<i>Kimya</i>	48.079	47.751	47.322	-1,6	-0,9	113.419	133.125	134.673	18,7	1,2
<i>Konfeksiyon</i>	5.324	3.485	2.888	-45,8	-17,1	11.078	8.641	8.501	-23,3	-1,6
<i>Çimento</i>	66.410	109.385	102.047	53,7	-6,7	254.220	250.916	337.638	32,8	34,6
<i>Makine</i>	1.886	1.191	1.673	-11,3	40,5	4.149	3.872	4.681	12,8	20,9
HUBUBAT	365.514	349.728	443.624	21,4	26,8	967.360	1.079.115	1.195.471	23,6	10,8
HALI	56.704	52.459	51.724	-8,8	-1,4	124.214	162.495	152.602	22,9	-6,1
KURU MEYVE	5.029	4.765	5.294	5,3	11,1	12.190	13.931	15.467	26,9	11,0
DİĞER İHRACAT	187.552	196.643	177.676	-5,3	-9,6	466.515	596.136	573.135	22,9	-3,9
GAİB TOPLAMI	793.937	822.134	897.162	13,0	9,1	2.096.244	2.430.084	2.620.081	25,0	7,8
GAİB (Çimento Hariç)	728.476	713.982	796.530	9,3	11,6	1.843.672	2.182.199	2.289.715	24,2	4,9
GAZİANTEP	587.504	637.450	642.971	9,4	0,9	1.520.642	1.846.591	1.832.757	20,5	-0,7
GAZİANTEP (Çimento Hariç)	545.590	573.470	602.681	10,5	5,1	1.376.268	1.737.461	1.690.540	22,8	-2,7



BİRLİKLERİMİZ İHRACAT KAYIT RAKAMLARI (x1.000)

	01-31 MART					01 OCAK-31 MART				
	2023	2024	2025	DEĞ.%		2023	2024	2025	DEĞ.%	
	DEĞER USD	DEĞER USD	DEĞER USD	DEĞER 2023-2025	DEĞER 2024-2025	DEĞER USD	DEĞER USD	DEĞER USD	DEĞER 2023-2025	DEĞER 2024-2025
TEKSTİL	282.536	255.656	270.755	-4,2	5,9	702.618	759.700	796.326	13,3	4,8
<i>TEKSTİL (Çimento Hariç)</i>	<i>277.457</i>	<i>248.525</i>	<i>264.137</i>	<i>-4,8</i>	<i>6,3</i>	<i>685.629</i>	<i>743.292</i>	<i>773.085</i>	<i>12,8</i>	<i>4,0</i>
<i>Tekstil</i>	<i>165.911</i>	<i>151.551</i>	<i>162.005</i>	<i>-2,4</i>	<i>6,9</i>	<i>425.454</i>	<i>470.780</i>	<i>485.676</i>	<i>14,2</i>	<i>3,2</i>
<i>Kimya</i>	<i>80.503</i>	<i>75.349</i>	<i>77.822</i>	<i>-3,3</i>	<i>3,3</i>	<i>186.291</i>	<i>211.827</i>	<i>220.489</i>	<i>18,4</i>	<i>4,1</i>
<i>Konfeksiyon</i>	<i>22.987</i>	<i>17.826</i>	<i>17.061</i>	<i>-25,8</i>	<i>-4,3</i>	<i>56.886</i>	<i>48.398</i>	<i>49.728</i>	<i>-12,6</i>	<i>2,7</i>
<i>Çimento</i>	<i>5.079</i>	<i>7.132</i>	<i>6.618</i>	<i>30,3</i>	<i>-7,2</i>	<i>16.989</i>	<i>16.408</i>	<i>23.241</i>	<i>36,8</i>	<i>41,6</i>
<i>Makine</i>	<i>8.056</i>	<i>3.799</i>	<i>7.249</i>	<i>-10,0</i>	<i>90,8</i>	<i>16.998</i>	<i>12.288</i>	<i>17.192</i>	<i>1,1</i>	<i>39,9</i>
HUBUBAT	292.699	274.775	328.080	12,1	19,4	760.365	831.801	913.262	20,1	9,8
HALI	175.487	165.697	159.574	-9,1	-3,7	390.616	509.026	475.007	21,6	-6,7
KURU MEYVE	27.810	34.170	34.511	24,1	1,0	65.088	96.090	99.908	53,5	4,0
DİĞER İHRACAT	250.564	235.510	225.092	-10,2	-4,4	625.054	696.107	670.282	7,2	-3,7
GAİB TOPLAMI	1.029.096	965.808	1.018.011	-1,1	5,4	2.543.740	2.892.725	2.954.785	16,2	2,1
GAİB (Çimento Hariç)	1.025.043	959.694	1.011.906	-1,3	5,4	2.529.130	2.878.292	2.933.743	16,0	1,9
GAZİANTEP	909.980	847.013	861.456	-5,3	1,7	2.205.270	2.520.464	2.476.491	12,3	-1,7
GAZİANTEP (Çimento Hariç)	907.855	843.870	859.588	-5,3	1,9	2.197.738	2.514.975	2.468.677	12,3	-1,8



BİRLİKLERİMİZ İHRACAT KAYIT RAKAMLARI (x1.000)

	01-31 MART					01 OCAK-31 MART				
	2023	2024	2025	DEĞ.%		2023	2024	2025	DEĞ.%	
	BİRİM FİYAT	BİRİM FİYAT	BİRİM FİYAT	BİRİM FİYAT 2023-2025	BİRİM FİYAT 2024-2025	BİRİM FİYAT	BİRİM FİYAT	BİRİM FİYAT	BİRİM FİYAT 2023-2025	BİRİM FİYAT 2024-2025
TEKSTİL	1,6	1,2	1,2	-21,6	5,8	1,3	1,3	1,2	-12,8	-11,3
<i>TEKSTİL (Çimento Hariç)</i>	2,5	2,3	2,3	-8,1	-0,7	2,5	2,3	2,2	-11,4	-1,5
<i>Tekstil</i>	2,9	2,7	2,5	-13,6	-6,6	3,0	2,6	2,5	-17,5	-5,2
<i>Kimya</i>	1,7	1,6	1,6	-1,8	4,2	1,6	1,6	1,6	-0,3	2,9
<i>Konfeksiyon</i>	4,3	5,1	5,9	36,8	15,5	5,1	5,6	5,8	13,9	4,4
<i>Çimento</i>	0,1	0,1	0,1	-15,2	-0,5	0,1	0,1	0,1	3,0	5,3
<i>Makine</i>	4,3	3,2	4,3	1,4	35,8	4,1	3,2	3,7	-10,4	15,7
HUBUBAT	0,8	0,8	0,7	-7,6	-5,9	0,8	0,8	0,8	-2,8	-0,9
HALI	3,1	3,2	3,1	-0,3	-2,3	3,1	3,1	3,1	-1,0	-0,6
KURU MEYVE	5,5	7,2	6,5	17,9	-9,1	5,3	6,9	6,5	21,0	-6,4
DİĞER İHRACAT	1,3	1,2	1,3	-5,2	5,8	1,3	1,2	1,2	-12,7	0,2
GAİB TOPLAMI	1,3	1,2	1,1	-12,5	-3,4	1,2	1,2	1,1	-7,1	-5,3
GAİB (Çimento Hariç)	1,4	1,3	1,3	-9,7	-5,5	1,4	1,3	1,3	-6,6	-2,9
GAZİANTEP	1,5	1,3	1,3	-13,5	0,8	1,5	1,4	1,4	-6,8	-1,0
GAZİANTEP (Çimento Hariç)	1,7	1,5	1,4	-14,3	-3,1	1,6	1,4	1,5	-8,6	0,9



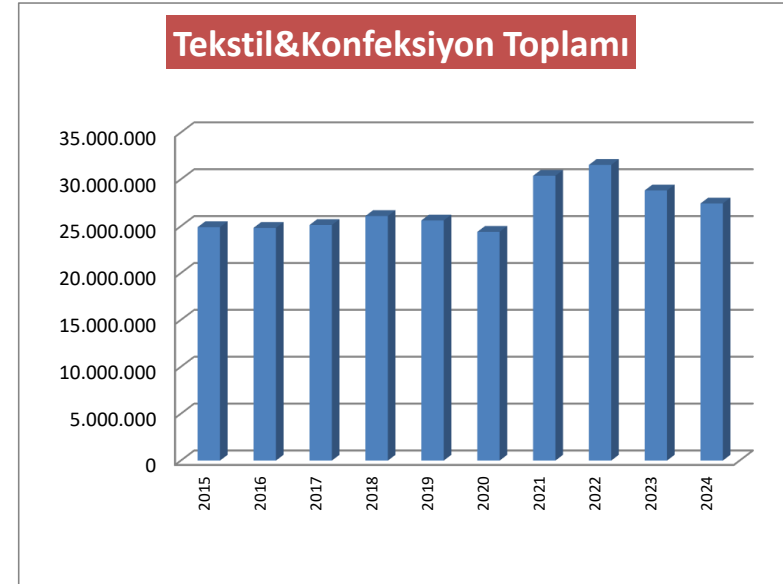
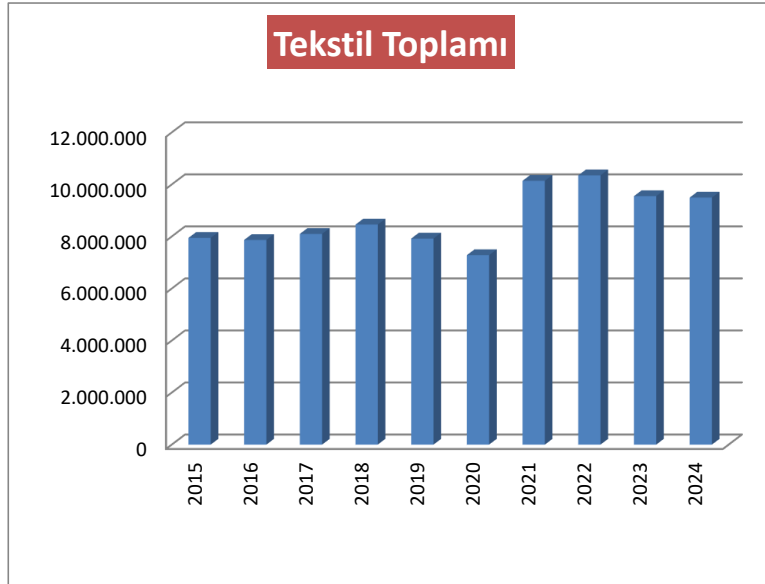
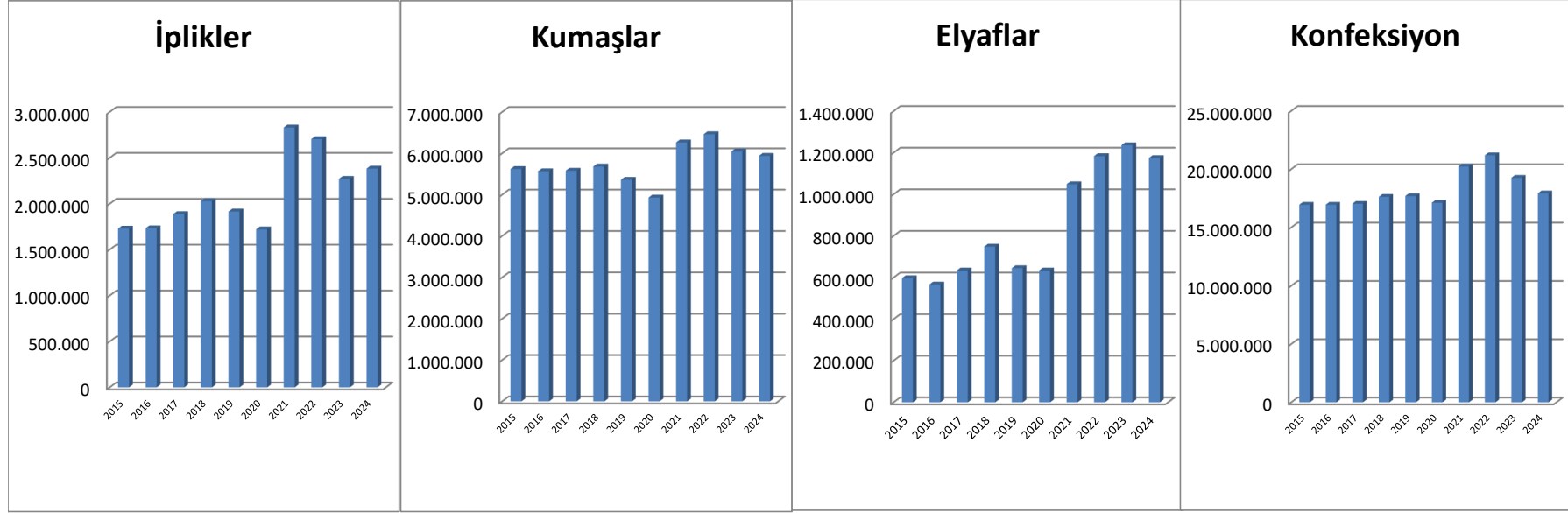
2015-2024 YILLARI **TÜRKİYE GENELİ** TEKSTİL VE KONFEKSİYON SEKTÖRÜ
KAYDI İHRACAT DEĞERLERİNİN ÜRÜN GRUPLARI BAZINDA DAĞILIMI (x1.000 FOB USD)

	İPLİKLER	KUMAŞLAR	ELYAFLAR	KONFEKSİYON	TEKSTİL TOPLAMI	TEKSTİL&KONFEKSİYON TOPLAMI
2015	1.729.151	5.621.131	596.634	16.953.848	7.946.916	24.900.764
2016	1.733.072	5.567.131	566.305	16.955.224	7.866.508	24.821.732
2017	1.887.091	5.577.680	633.850	17.032.732	8.098.620	25.131.353
2018	2.029.176	5.681.014	748.200	17.629.625	8.458.390	26.088.015
2019	1.915.355	5.358.802	644.893	17.696.786	7.919.049	25.615.835
2020	1.720.440	4.928.946	633.920	17.116.541	7.283.306	24.399.847
2021	2.830.058	6.263.532	1.047.992	20.239.159	10.141.582	30.380.741
2022	2.704.217	6.462.115	1.183.435	21.192.774	10.349.767	31.542.542
2023	2.271.100	6.044.335	1.235.772	19.263.695	9.551.207	28.814.902
2024	2.382.670	5.938.335	1.174.222	17.929.843	9.495.228	27.425.070

	İPLİKLER (DEĞİŞİM %)	KUMAŞLAR (DEĞİŞİM %)	ELYAFLAR (DEĞİŞİM %)	KONFEKSİYON (DEĞİŞİM %)	TEKSTİL TOPLAMI (DEĞİŞİM %)	TEKSTİL&KONFEKSİYON TOPLAMI (DEĞİŞİM %)
2015/16	0,2	-1,0	-5,1	0,0	-1,0	-0,3
2016/17	8,9	0,2	11,9	0,5	3,0	1,2
2017/18	7,5	1,9	18,0	3,5	4,4	3,8
2018/19	-5,6	-5,7	-13,8	0,4	-6,4	-1,8
2019/20	-10,2	-8,0	-1,7	-3,3	-8,0	-4,7
2020/21	64,5	27,1	65,3	18,2	39,2	24,5
2021/22	-4,4	3,2	12,9	4,7	2,1	3,8
2022/23	-16,0	-6,5	4,4	-9,1	-7,7	-8,6
2023/24	4,9	-1,8	-5,0	-6,9	-0,6	-4,8



2015-2024 YILLARI **TÜRKİYE GENELİ** TEKSTİL VE KONFEKSİYON SEKTÖRÜ
KAYDI İHRACAT DEĞERLERİNİ GÖSTERİR GRAFİKLER (x1.000 FOB USD)





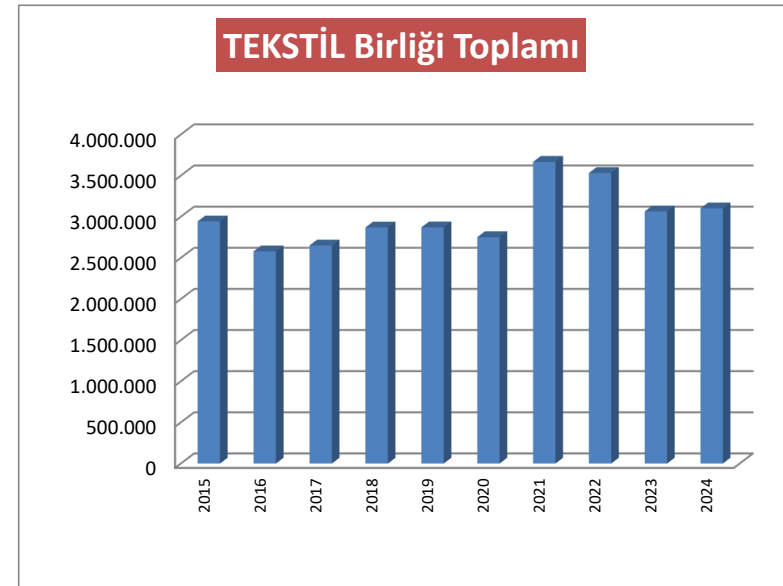
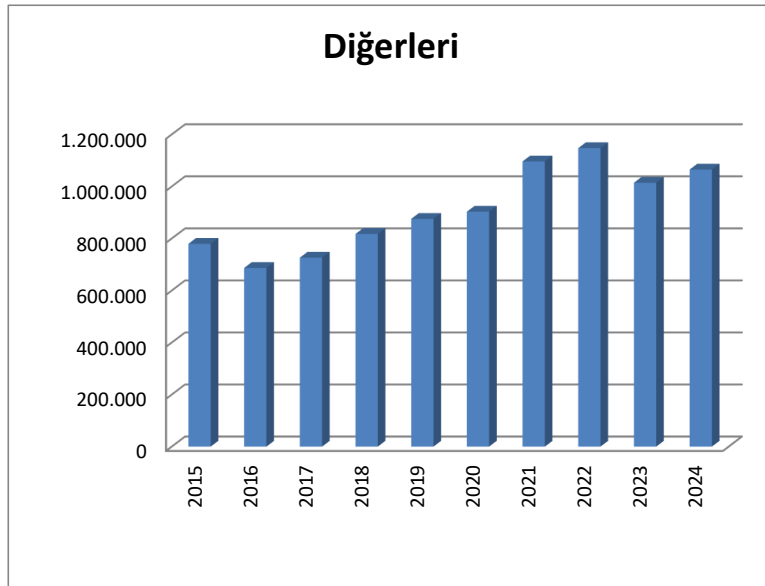
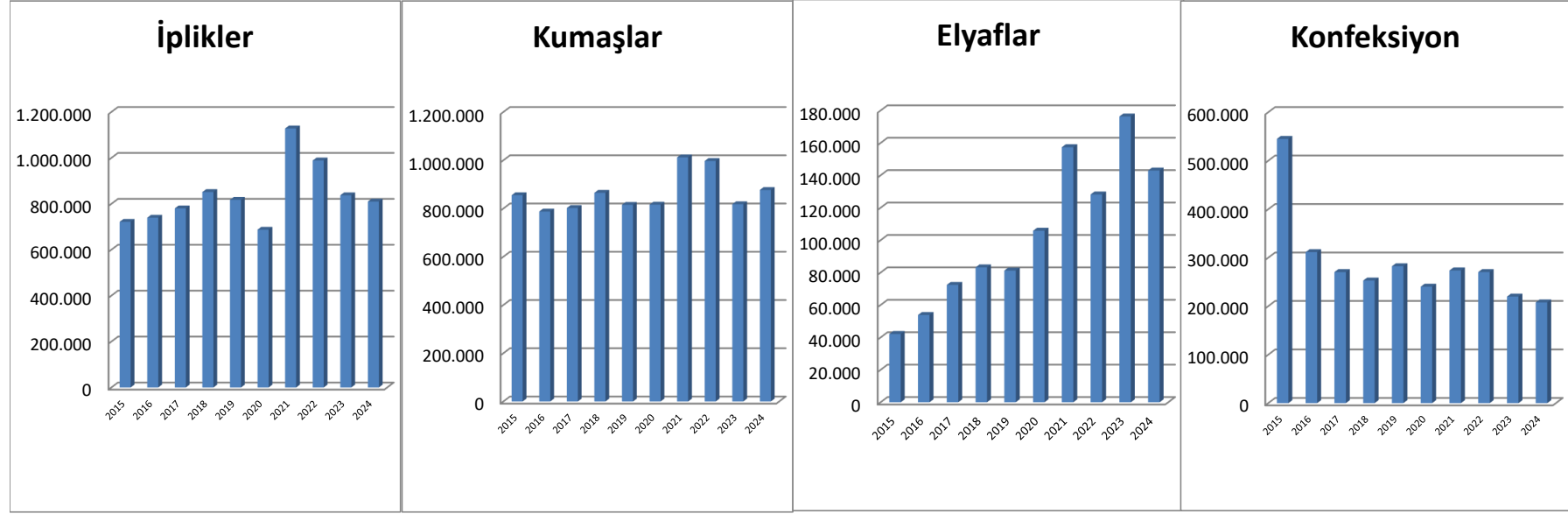
2015-2024 YILLARI **GAİB TEKSTİL BİRLİĞİ** KAYDI İHRACAT DEĞERLERİNİN
ÜRÜN GRUPLARI BAZINDA DAĞILIMI (x1.000 FOB USD)

	İPLİKLER	KUMAŞLAR	ELYAFLAR	KONFEKSİYON	DİĞERLERİ	TEKSTİL BİRLİĞİ TOPLAMI
2015	721.766	855.091	42.127	544.959	779.767	2.943.709
2016	739.462	787.642	53.826	311.394	686.916	2.579.239
2017	780.207	801.996	72.400	270.289	726.271	2.651.162
2018	851.408	865.181	83.186	252.860	817.568	2.870.204
2019	817.335	815.230	81.234	282.275	875.215	2.871.289
2020	687.360	815.938	105.796	240.182	902.971	2.752.247
2021	1.128.293	1.012.192	157.342	273.739	1.096.221	3.667.787
2022	988.929	996.981	128.190	270.370	1.147.316	3.531.786
2023	837.312	817.725	176.317	219.744	1.014.396	3.065.495
2024	809.857	876.835	142.951	207.769	1.064.948	3.102.362

	İPLİKLER (DEĞİŞİM %)	KUMAŞLAR (DEĞİŞİM %)	ELYAFLAR (DEĞİŞİM %)	KONFEKSİYON (DEĞİŞİM %)	DİĞERLERİ (DEĞİŞİM %)	TEKSTİL BİRLİĞİ (DEĞİŞİM %)
2015/16	2,5	-7,9	27,8	-42,9	-11,9	-12,4
2016/17	5,5	1,8	34,5	-13,2	5,7	2,8
2017/18	9,1	7,9	14,9	-6,4	12,6	8,3
2018/19	-4,0	-5,8	-2,3	11,6	7,1	0,0
2019/20	-15,9	0,1	30,2	-14,9	3,2	-4,1
2020/21	64,1	24,1	48,7	14,0	21,4	33,3
2021/22	-12,4	-1,5	-18,5	-1,2	4,7	-3,7
2022/23	-15,3	-18,0	37,5	-18,7	-11,6	-13,2
2023/24	-3,3	7,2	-18,9	-5,4	5,0	1,2



2015-2024 YILLARI **GAİB TEKSTİL BİRLİĞİ**
KAYDI İHRACAT DEĞERLERİNİ GÖSTERİR GRAFİKLER (x1.000 FOB USD)





TÜRKİYE GENELİ GENEL SEKRETERLİKLER BAZINDA İHRACAT RAKAMLARI (x1.000 FOB USD)

	AYLIK DEĞERLER							KÜMÜLATİF DEĞERLER							SON 12 AYLIK DEĞERLER						
	01.03.2024 31.03.2024		01.03.2025 31.03.2025			DEĞ.%		01.01.2024 31.03.2024		01.01.2025 31.03.2025			DEĞ.%		01.04.2023 31.03.2024		01.04.2024 31.03.2025			DEĞ.%	
	NET KG	FOB USD	NET KG	FOB USD	PAY (%)	NET KG	FOB USD	NET KG	FOB USD	NET KG	FOB USD	PAY (%)	NET KG	FOB USD	NET KG	FOB USD	NET KG	FOB USD	PAY (%)	NET KG	FOB USD
İMMİB	4.178.777	6.047.452	4.468.813	5.908.671	29,4	6,9	-2,3	11.728.457	16.660.840	11.943.978	17.329.252	30,6	1,8	4,0	48.627.159	67.498.499	47.165.370	68.728.448	30,3	-3,0	1,8
ÜİB	628.343	3.353.312	421.327	3.638.368	18,1	-32,9	8,5	1.815.998	9.489.670	1.203.639	9.823.265	17,4	-33,7	3,5	7.397.058	37.006.873	5.034.598	38.961.230	17,2	-31,9	5,3
OAİB	2.936.428	2.215.474	3.316.064	2.744.768	13,6	12,9	23,9	7.931.513	6.085.667	8.799.495	6.760.829	11,9	10,9	11,1	31.080.450	26.030.689	35.041.022	27.862.158	12,3	12,7	7,0
İTKİB	212.649	1.803.835	199.625	1.690.411	8,4	-6,1	-6,3	604.835	5.151.846	567.515	4.918.565	8,7	-6,2	-4,5	2.409.038	21.283.628	2.338.586	20.268.962	8,9	-2,9	-4,8
EİB	1.382.256	1.604.162	1.454.501	1.588.451	7,9	5,2	-1,0	3.781.673	4.649.088	4.091.540	4.477.643	7,9	8,2	-3,7	15.198.123	18.233.198	16.613.102	18.228.253	8,0	9,3	0,0
AKİB	2.040.512	1.733.878	1.764.963	1.475.308	7,3	-13,5	-14,9	5.234.724	4.415.970	5.281.596	4.373.887	7,7	0,9	-1,0	19.949.782	16.958.576	20.904.770	17.163.183	7,6	4,8	1,2
İİB	506.946	1.019.425	481.553	988.231	4,9	-5,0	-3,1	1.537.494	3.063.868	1.381.202	2.923.330	5,2	-10,2	-4,6	6.011.874	11.981.480	5.788.153	11.904.942	5,2	-3,7	-0,6
GAİB	822.134	965.808	897.162	1.018.011	5,1	9,1	5,4	2.430.084	2.892.725	2.620.081	2.954.785	5,2	7,8	2,1	11.930.632	12.045.971	10.255.351	11.758.954	5,2	-14,0	-2,4
DENİB	94.161	280.106	96.238	301.856	1,5	2,2	7,8	258.328	813.098	291.062	865.413	1,5	12,7	6,4	1.072.573	3.180.070	1.239.292	3.539.846	1,6	15,5	11,3
BAİB	368.545	230.526	352.266	257.442	1,3	-4,4	11,7	1.032.392	652.755	917.985	708.116	1,3	-11,1	8,5	3.940.199	2.653.518	3.318.256	2.693.423	1,2	-15,8	1,5
DAİB	254.005	216.429	229.576	220.238	1,1	-9,6	1,8	768.817	644.744	697.769	636.994	1,1	-9,2	-1,2	3.380.335	2.753.432	3.046.704	2.595.123	1,1	-9,9	-5,7
KİB	150.034	180.130	62.620	176.805	0,9	-58,3	-1,8	421.984	487.038	216.460	506.268	0,9	-48,7	3,9	1.523.380	1.721.347	1.008.392	2.034.193	0,9	-33,8	18,2
DKİB	157.748	138.095	121.814	122.015	0,6	-22,8	-11,6	499.654	385.305	342.606	320.589	0,6	-31,4	-16,8	1.793.557	1.331.865	1.676.158	1.353.238	0,6	-6,5	1,6
HİZMET	48	2.457	287	733	0,0	493,2	-70,2	1.779	7.024	335	3.156	0,0	-81,2	-55,1	8.469	42.156	4.082	70.209	0,0	-51,8	66,5
Toplam	13.732.587	19.791.091	13.866.809	20.131.308	100	1,0	1,7	38.047.731	55.399.638	38.355.264	56.602.092	100	0,8	2,2	154.322.629	222.721.302	153.433.836	227.162.163	100	-0,6	2,0

SEKTÖREL BAZDA İHRACAT RAKAMLARI -1.000 \$

SEKTÖRLER	1 - 31 MART				1 OCAK - 31 MART				SON 12 AYLIK			
	2024	2025	Değişim ('25/'24)	Pay(25) (%)	2024	2025	Değişim ('25/'24)	Pay(25) (%)	2023 - 2024	2024 - 2025	Değişim ('25/'24)	Pay(25) (%)
I. TARIM	3.068.644	3.142.473	2,4	15,6	9.268.712	9.113.283	-1,7	16,1	35.762.215	36.046.247	0,8	15,9
A. BİTKİSEL ÜRÜNLER	2.091.780	2.164.301	3,5	10,7	6.370.782	6.359.171	-0,2	11,2	24.177.749	24.434.701	1,1	10,8
Hububat, Bakliyat, Yağlı Tohumlar ve Mamulleri	1.037.467	1.125.691	8,5	5,6	3.094.311	3.217.492	4,0	5,7	12.499.474	12.022.764	-3,8	5,3
Yaş Meyve ve Sebze	276.702	298.756	8,0	1,5	961.466	971.216	1,0	1,7	3.510.332	3.410.602	-2,8	1,5
Meyve Sebze Mamulleri	239.527	224.790	-6,2	1,1	705.785	634.339	-10,1	1,1	2.559.458	2.654.570	3,7	1,2
Kuru Meyve ve Mamulleri	157.758	163.177	3,4	0,8	487.960	474.309	-2,8	0,8	1.712.379	1.838.458	7,4	0,8
Fındık ve Mamulleri	200.760	217.734	8,5	1,1	603.520	643.680	6,7	1,1	2.012.413	2.675.379	32,9	1,2
Zeytin ve Zeytinyağı	78.426	52.867	-32,6	0,3	244.474	145.314	-40,6	0,3	823.203	714.011	-13,3	0,3
Tütün	83.673	62.794	-25,0	0,3	224.340	216.585	-3,5	0,4	924.532	970.935	5,0	0,4
Süs Bitkileri ve Mamulleri	17.467	18.493	5,9	0,1	48.927	56.237	14,9	0,1	135.958	147.983	8,8	0,1
B. HAYVANSAL ÜRÜNLER	301.716	305.456	1,2	1,5	969.033	865.655	-10,7	1,5	3.634.829	3.759.533	3,4	1,7
Su Ürünleri ve Hayvansal Mamuller	301.716	305.456	1,2	1,5	969.033	865.655	-10,7	1,5	3.634.829	3.759.533	3,4	1,7
C. AĞAÇ VE ORMAN ÜRÜNLERİ	675.149	672.716	-0,4	3,3	1.928.898	1.888.457	-2,1	3,3	7.949.638	7.852.013	-1,2	3,5
Mobilya, Kağıt ve Orman Ürünleri	675.149	672.716	-0,4	3,3	1.928.898	1.888.457	-2,1	3,3	7.949.638	7.852.013	-1,2	3,5
II. SANAYİ	16.223.349	16.496.836	1,7	81,9	44.734.195	46.121.152	3,1	81,5	181.135.166	185.135.817	2,2	81,5
A. TARIMA DAYALI İŞLENMİŞ ÜRÜNLER	1.208.909	1.215.546	0,5	6,0	3.565.543	3.514.441	-1,4	6,2	14.125.930	13.835.148	-2,1	6,1
Tekstil ve Hammaddeleri	816.130	840.064	2,9	4,2	2.410.458	2.423.295	0,5	4,3	9.531.418	9.505.745	-0,3	4,2
Deri ve Deri Mamulleri	145.748	140.992	-3,3	0,7	408.874	399.748	-2,2	0,7	1.698.781	1.517.145	-10,7	0,7
Hali	247.032	234.490	-5,1	1,2	746.211	691.398	-7,3	1,2	2.895.732	2.812.258	-2,9	1,2
B. KİMYEVİ MADDELER VE MAM.	3.078.436	2.729.594	-11,3	13,6	8.065.489	7.773.310	-3,6	13,7	31.112.639	30.469.748	-2,1	13,4
Kimyevi Maddeler ve Mamulleri	3.078.436	2.729.594	-11,3	13,6	8.065.489	7.773.310	-3,6	13,7	31.112.639	30.469.748	-2,1	13,4
C. SANAYİ MAMULLERİ	11.936.004	12.551.696	5,2	62,3	33.103.164	34.833.401	5,2	61,5	135.896.597	140.830.920	3,6	62,0
Hazırlanmış ve Konfeksiyon	1.611.789	1.417.152	-12,1	7,0	4.527.907	4.184.923	-7,6	7,4	18.581.141	17.571.108	-5,4	7,7
Otomotiv Endüstrisi	3.221.155	3.517.876	9,2	17,5	9.125.528	9.494.834	4,0	16,8	35.508.404	37.569.656	5,8	16,5
Gemi, Yat ve Hizmetleri	143.315	86.375	-39,7	0,4	451.882	327.581	-27,5	0,6	2.213.694	1.787.935	-19,2	0,8
Elektrik ve Elektronik	1.459.937	1.481.583	1,5	7,4	3.953.811	4.000.791	1,2	7,1	16.167.130	16.716.527	3,4	7,4
Makine ve Aksamları	1.026.389	916.603	-10,7	4,6	2.759.846	2.516.902	-8,8	4,4	11.347.159	10.941.476	-3,6	4,8
Demir ve Demir Dışı Metaller	1.078.724	1.136.798	5,4	5,6	3.000.070	3.168.110	5,6	5,6	12.190.400	12.597.773	3,3	5,5
Çelik	1.467.691	1.549.577	5,6	7,7	3.956.709	4.035.031	2,0	7,1	15.265.494	16.219.149	6,2	7,1
Çimento Cam Seramik ve Toprak Ürünleri	385.061	376.488	-2,2	1,9	1.055.620	1.015.119	-3,8	1,8	4.501.724	4.270.944	-5,1	1,9
Mücevher	544.458	545.521	0,2	2,7	1.493.296	2.570.082	72,1	4,5	7.469.857	8.541.648	14,3	3,8
Savunma ve Havaçılık Sanayii	358.179	884.254	146,9	4,4	987.968	1.699.698	72,0	3,0	5.459.688	7.446.128	36,4	3,3
İklimlendirme Sanayii	639.305	639.469	0,0	3,2	1.790.526	1.820.331	1,7	3,2	7.191.906	7.168.576	-0,3	3,2
III. MADENCİLİK	499.133	496.923	-0,4	2,5	1.396.782	1.372.846	-1,7	2,4	5.823.971	5.985.459	2,8	2,6
Madencilik Ürünleri	499.133	496.923	-0,4	2,5	1.396.782	1.372.846	-1,7	2,4	5.823.971	5.985.459	2,8	2,6
T O P L A M (TİM*)	19.791.126	20.136.232	1,7	100,0	55.399.689	56.607.281	2,2	100,0	222.721.353	227.167.523	2,0	100,0
İhracatçı Birlikleri Kaydından Muaf İhracat ile Antrepo ve Serbest Bölgeler Farkı	2.858.702	3.248.476	13,6	13,9	8.343.567	8.698.305	4,3	13,3	35.188.977	36.196.309	2,9	13,7
GENEL İHRACAT TOPLAMI	22.649.828	23.384.708	3,2	100,0	63.743.256	65.305.586	2,5	100,0	257.910.329	263.363.831	2,1	100,0



TÜRKİYE GENELİ SEKTÖREL BAZDA İHRACAT RAKAMLARI (x1.000 FOB USD)

SEKTÖR	2015	2016	2017	2018	2019	2020	2021	2022	2023	2024
.I. TARIM	20.766.503	20.210.267	21.215.403	22.623.324	23.372.573	24.339.242	29.705.147	34.210.118	35.076.204	36.230.793
. A. BİTKİSEL ÜRÜNLER	14.879.166	14.218.623	14.510.564	15.098.200	15.337.833	16.325.656	19.317.768	21.711.671	23.612.381	24.472.445
Hububat, Bakliyat, Yağlı Tohumlar ve Mamulleri	6.126.054	6.358.717	6.368.419	6.678.090	6.787.829	7.291.846	9.146.501	11.458.863	12.322.883	11.914.187
Yaş Meyve ve Sebze	2.085.450	1.977.866	2.230.803	2.325.724	2.260.400	2.729.650	3.080.365	2.951.956	3.487.956	3.402.728
Meyve Sebze Mamulleri	1.317.619	1.319.939	1.415.804	1.564.401	1.547.952	1.680.908	2.026.778	2.524.034	2.403.020	2.728.166
Kuru Meyve ve Mamulleri	1.340.531	1.296.381	1.279.594	1.386.660	1.416.338	1.398.400	1.568.774	1.568.453	1.607.590	1.855.749
Fındık ve Mamulleri	2.824.205	1.983.789	1.862.440	1.633.000	2.027.747	1.938.854	2.255.836	1.746.869	1.862.380	2.638.360
Zeytin ve Zeytinyağı	189.440	190.815	322.900	399.476	282.659	271.127	309.435	495.463	871.187	813.499
Tütün	918.254	1.009.758	945.812	1.011.562	908.428	908.764	782.478	828.871	922.289	978.690
Süs Bitkileri ve Mam.	77.612	81.357	84.793	99.286	106.480	106.108	147.602	137.163	135.076	141.065
. B. HAYVANSAL ÜRÜNLER	1.812.569	1.890.703	2.260.285	2.510.516	2.505.020	2.449.826	3.398.253	4.063.581	3.485.635	3.863.061
Su Ürünleri ve Hayvansal Mamuller	1.812.569	1.890.703	2.260.285	2.510.516	2.505.020	2.449.826	3.398.253	4.063.581	3.485.635	3.863.061
. C. AĞAÇ VE ORMAN ÜRÜNLERİ	4.074.768	4.100.941	4.444.553	5.014.608	5.529.720	5.563.760	6.989.125	8.434.866	7.978.188	7.895.287
Mobilya, Kağıt ve Orman Ürünleri	4.074.768	4.100.941	4.444.553	5.014.608	5.529.720	5.563.760	6.989.125	8.434.866	7.978.188	7.895.287
.II. SANAYİ	108.869.896	107.591.931	121.275.324	136.199.416	138.178.430	127.524.171	170.789.445	185.730.534	180.641.133	183.816.245
. A. TARIMA DAYALI İŞLENMİŞ ÜRÜNLER	11.435.322	11.179.262	11.785.150	12.406.565	12.118.681	11.217.249	15.052.143	15.159.203	14.161.365	13.889.379
Tekstil ve Hammaddeleri	7.946.922	7.866.516	8.098.628	8.458.526	7.919.331	7.283.381	10.141.659	10.349.770	9.551.217	9.495.243
Deri ve Deri Mamulleri	1.473.071	1.393.971	1.523.231	1.683.048	1.665.128	1.330.702	1.731.388	2.056.252	1.858.439	1.526.663
Halı	2.015.329	1.918.775	2.163.291	2.264.991	2.534.222	2.603.165	3.179.096	2.753.181	2.751.709	2.867.474
. B. KİMYEVİ MADDELER VE MAMÜLLERİ	15.410.899	13.947.846	16.044.419	17.347.766	20.587.492	18.256.710	25.420.573	33.545.988	30.492.911	30.784.466
Kimyevi Maddeler ve Mamulleri	15.410.899	13.947.846	16.044.419	17.347.766	20.587.492	18.256.710	25.420.573	33.545.988	30.492.911	30.784.466
. C. SANAYİ MAMÜLLERİ	82.023.675	82.464.822	93.445.754	106.445.085	105.472.257	98.050.212	130.316.729	137.025.343	135.986.857	139.142.400
Hazırgiyim ve Konfeksiyon	16.953.848	16.955.224	17.032.732	17.629.625	17.696.786	17.116.541	20.239.159	21.192.774	19.242.984	17.920.431
Otomotiv Endüstrisi	21.148.230	23.887.596	28.527.935	31.561.072	30.586.432	25.544.483	29.333.511	30.974.815	34.990.071	37.209.962
Gemi ve Yat	1.029.857	972.176	1.337.960	990.521	1.042.314	1.375.006	1.625.227	1.453.063	1.939.909	1.912.251
Elektrik Elektronik ve Hizmet	10.457.954	9.963.542	10.478.132	11.303.326	11.234.989	11.046.514	14.162.029	15.165.516	16.201.135	16.677.216
Makine ve Aksamları	5.522.348	5.298.237	6.079.054	7.307.713	7.831.350	7.536.777	9.407.878	10.358.532	11.327.701	11.189.986
Demir ve Demir Dışı Metaller	6.230.019	5.944.908	6.808.881	8.081.740	8.120.219	8.252.308	12.357.632	14.379.156	12.465.031	12.433.999
Çelik	9.879.697	9.073.161	11.430.668	15.498.657	13.811.857	12.602.821	22.247.025	21.025.307	14.859.037	16.148.443
Çimento Cam Seramik ve Toprak Ürünleri	2.754.854	2.650.834	2.705.549	2.986.341	3.514.161	3.757.180	4.610.248	5.446.930	4.598.854	4.314.179
Mücevher	2.643.761	2.438.732	3.275.244	4.396.597	4.098.568	3.777.507	6.790.674	5.852.920	7.651.795	7.457.716
Savunma ve Havacılık Sanayii	1.656.277	1.677.106	1.740.758	2.035.923	2.740.684	2.278.626	3.209.966	4.364.457	5.544.667	6.735.514
İklimlendirme Sanayii	3.645.535	3.507.623	3.916.657	4.531.935	4.675.773	4.662.042	6.192.511	6.676.298	7.165.672	7.142.704
Diğer Sanayi Ürünleri	101.296	95.683	112.186	121.636	119.125	100.407	140.870	135.574	0	0
.III. MADENCİLİK	3.895.565	3.787.203	4.689.053	4.561.290	4.309.639	4.270.443	5.928.083	6.455.035	5.744.316	6.011.737
. A. MADENCİLİK ÜRÜNLERİ	3.895.565	3.787.203	4.689.053	4.561.290	4.309.639	4.270.443	5.928.083	6.455.035	5.744.316	6.011.737
Madencilik Ürünleri	3.895.565	3.787.203	4.689.053	4.561.290	4.309.639	4.270.443	5.928.083	6.455.035	5.744.316	6.011.737
TOPLAM	133.531.964	131.589.401	147.179.780	163.384.030	165.860.642	156.133.856	206.422.674	226.395.687	221.461.653	226.058.775

GAZİANTEP İLİNİN TÜİK KAYITLARINA GÖRE İHRACAT VE İTHALAT DEĞERLERİ (x1.000 FOB USD)

ISIC adı	2024 (OCAK-ŞUBAT)			2025 (OCAK-ŞUBAT)			Değ. 2024/25(%)	
	İhracat	İthalat	İHR./İTH. (%)	İhracat	İthalat	İHR./İTH. (%)	İhracat	İthalat
Kimyasal madde ve ürünler	129.923	119.071	109,1	400.478	407.514	98,3	208,2	242,2
Gıda ürünleri ve içecek	525.774	510.434	103,0	130.153	208.880	62,3	-75,2	-59,1
Tarım ve hayvancılık	45.602	62.386	73,1	227.149	183.488	123,8	398,1	194,1
Başka yerde sınıflandırılmamış makine ve teçhizat	29.434	31.285	94,1	137.951	109.399	126,1	368,7	249,7
Tekstil ürünleri	560.454	533.053	105,1	23.692	40.663	58,3	-95,8	-92,4
Atık ve hurdalar	4.467	5.680	78,7	11.413	29.501	38,7	155,5	419,4
Tıbbi aletler; hassas optik aletler ve saat	2.369	3.308	71,6	5.316	21.195	25,1	124,4	540,8
Kağıt ve kağıt ürünleri	75.750	71.027	106,6	24.448	20.222	120,9	-67,7	-71,5
Plastik ve kauçuk ürünleri	100.084	108.396	92,3	6.646	8.442	78,7	-93,4	-92,2
Başka yerde sınıflandırılmamış elektrikli makine ve cihazlar	5.871	7.096	82,7	5.518	8.301	66,5	-6,0	17,0
Radyo, televizyon, haberleşme teçhizatı ve cihazları	11.551	256	4.519,7	5.133	7.078	72,5	-55,6	2.669,4
Ana metal sanayi	44.708	50.366	88,8	5.596	6.742	83,0	-87,5	-86,6
Mobilya ve başka yerde sınıflandırılmamış diğer ürünler	9.381	11.002	85,3	2.528	6.623	38,2	-73,0	-39,8
Metal eşya sanayi (makine ve teçhizatı hariç)	15.501	16.639	93,2	3.614	6.196	58,3	-76,7	-62,8
Maden kömürü , linyit ve turb	221	97	228,5	8.727	5.383	162,1	3.841,2	5.454,4
Büro, muhasebe ve bilgi işleme makinaları	375	986	38,1	3.945	4.657	84,7	951,4	372,5
Metalik olmayan diğer mineral ürünler	6.233	9.605	64,9	4.406	4.097	107,6	-29,3	-57,4
Motorlu kara taşıtı ve römorklar	3.965	1.619	244,9	6.195	3.269	189,5	56,2	101,9
Ağaç ve mantar ürünleri (mobilya hariç); hasır vb. örülerek yapılan maddeler	7.264	6.946	104,6	3.431	2.933	117,0	-52,8	-57,8
Taşocakçılığı ve diğer madencilik	284	271	104,7	445	854	52,1	56,7	215,2
Dabaklanmış deri, bavul, el çantası, saraciye ve ayakkabı	26.745	23.141	115,6	425	660	64,5	-98,4	-97,1
Diğer ulaşım araçları	514	544	94,4	690	400	172,3	34,4	-26,4
Basım ve yayım; plak, kaset vb.	225	283	79,6	249	255	97,7	10,6	-9,9
Giyim eşyası	7.014	9.754	71,9	45	185	24,4	-99,4	-98,1
Metal cevherleri	0	0	0	14	102	13,4	0	0
Ormancılık ve tomrukçuluk	282	483	58,4	145	76	189,9	-48,7	-84,2
Eğlence, kültür ve sporla ilgili faaliyetler	18	6	292,7	11	40	27,3	-38,1	565,0
Elektrik, gaz ve su	900	2.251	40,0	139	6	2.353,6	-84,6	-99,7
Kok kömürü, rafine edilmiş petrol ürünleri ve nükleer yakıtlar	587,43	1.002,47	58,6	6.418,91	0,24	2.719.875,0	992,7	-100,0
Diğer iş faaliyetleri	0,19	0,00	0	0,46	0,10	450,5	140,4	0
Balıkçılık	27,86		0	0,00		0	-100,0	0
Genel Toplam	1.615.525	1.586.987	101,8	1.024.920	1.087.158	94,3	-36,6	-31,5